



エリア別将来像 を描くために

各地区に聞いた 2030に向けたまちづくりへの思い

市内全ての自治協会のみなさまから、お話を聞かせていただきました。

学生が
地域に溶け込む
交流のまち

川と水辺・柳・桜の
風景に人が集い にぎわう街なみ

ものづくり
健康づくり
仲間づくり
まちづくり

様々な世代の人が
つながり結びつくことで
活力あふれるまち

素直で明るい
子どもたちを
地域みんなで育て、導き
見守る地域

地区をまたいだ
広域の連携で
周辺地域との関係を強化し
相互補完できるまち

稲穂と
築地松が
映えるまち

輝く いやしのまちづくり

生まれ育って
生涯住んでいたい
帰って来れる
まち

人の絆をつなぎ
豊かな自然環境と
文化財を守るまち

地域の
観光資源を
生かして
交流人口を増やし
活性化する
まち

自治会
加入率を上げ
福祉型の
安全安心な
まち

若い人の
意見を取り入れ
若い人と高齢者が
住みやすいまち

祭、ゆたかな自然で
人がつながる
まち

海を生かしたレジャーで
人が移住し賑わっていて欲しい



エリア別特長像

めざすべき都市のかたち

本県は北部島根県、中部島根県、伊予川と神門川の大流域に形成され、雲野、南瀬部、中国山地地形から海、山、湖、湖、平野と多彩な自然環境が都市です。

そこには、一定の人口が集積する中核の拠点形成を、それぞれが特色ある地域の魅力的な歴史文化があらわにされています。

この特色ある地域の魅力を生かすため、人と人とのつながりや、シタンの力を活用し、それぞれが一定の人口を集積する拠点を結び、連携がなされるネットワークを構築、都市発展をめざします。



交流人口・関係人口 増進エリア

豊かな自然や歴史文化を生かして、地域内外の人と人とのつながりを創り、活力を生み出すまちづくり

東の玄関エリア

出雲縁結び空港、斐川インターチェンジ、雲州平田駅エリアで国内外の多くの観光客を受け入れ、アクセスの良さを生かした、活気あふれるまちづくり

東部交流エリア

木綿街道など、懐かしい街なみと歴史・文化を生かして、ヒト・モノ・コトが行きかうまちづくり

田園景観と住空間の 共存エリア

築地松や田園がおりなす風景と文化を大切にのこし、誰もが心地よく暮らせるまちづくり

西の玄関エリア

海と湖と夕日の最高のロケーションを生かして、高速道路の開通による新たな人の流れを受け止め、賑わいを生むまちづくり

中心市街地形成エリア

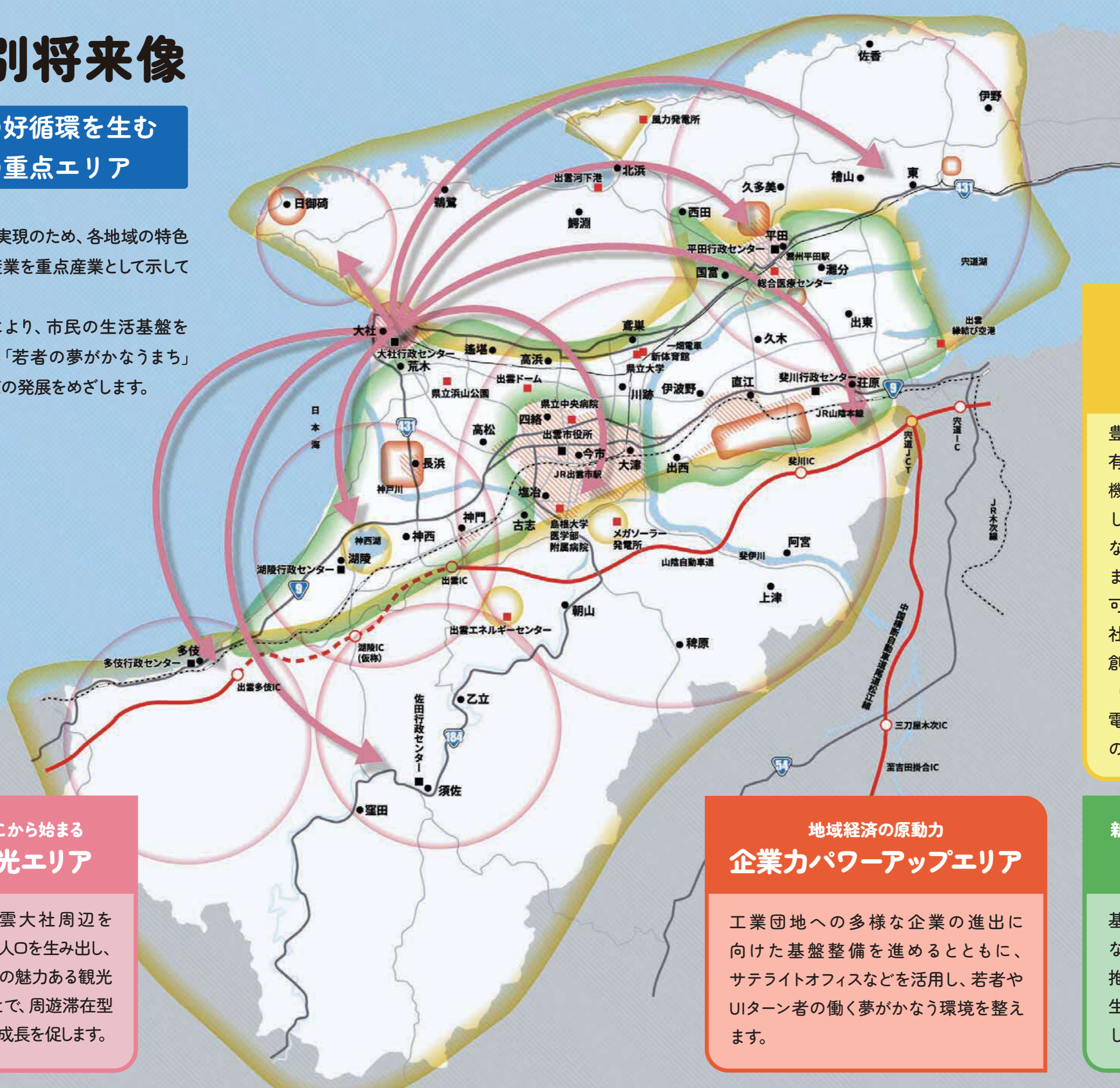
あらゆる都市機能の集積を生かし、地域経済、医療・福祉、行政の中心となって市内の各拠点をつなぐまちづくり

エリア別将来像

地域経済の好循環を生む 産業別の重点エリア

力強い地域経済の実現のため、各地域の特色ある資源を生かした産業を重点産業として示しています。

重点産業の成長により、市民の生活基盤を安定させるとともに、「若者の夢がかなうまち」「選ばれるまち」としての発展をめざします。



環境と産業のミックスアップ 環境配慮型産業 クリエイティブエリア

豊富な森林資源や水産資源を有効活用するとともに、多面的機能を持つ中山間地農業を振興し、自然環境を生かした持続可能な産業の発展をめざします。また、太陽光、風力などの再生可能エネルギーを活用し、脱炭素社会に向けた新たな環境産業を創出します。
(再生可能エネルギー発電所は、電源種別ごとに市内最大施設のみ掲載)

市内観光はここから始まる 滞在型観光エリア

集客力の高い出雲大社周辺を拠点に、多くの交流人口を生み出し、観光客を市内全域の魅力ある観光資源に誘導することで、周遊滞在型の観光産業としての成長を促します。

地域経済の原動力 企業カパワーアップエリア

工業団地への多様な企業の進出に向けた基盤整備を進めるとともに、サテライトオフィスなどを活用し、若者やUIターン者の働く夢がかなう環境を整えます。

新しい農業のカタチで未来を創る 農業“新”興エリア

基幹産業である農業の持続的な発展をめざし、スマート農業の推進や、ブランド化による特産品の生産拡大・高付加価値化を支援します。



エリア別将来像

(再掲)地域経済の好循環を生む産業別の重点エリア

環境と産業のミックスアップ 環境配慮型産業 クリエイトエリア

豊富な森林資源や水産資源を有効活用するとともに、多面的機能を持つ中山間地農業を振興し、自然環境を生かした持続可能な産業の発展をめざします。

また、太陽光、風力などの再生可能エネルギーを活用し、脱炭素社会に向けた新たな環境産業を創出します。

(再生可能エネルギー発電所は、電源種別ごとに市内最大施設のみ掲載)



新しい農業のカタチで未来を創る 農業“新”興エリア

基幹産業である農業の持続的な発展をめざし、スマート農業の推進や、ブランド化による特産品の生産拡大・高付加価値化を支援します。

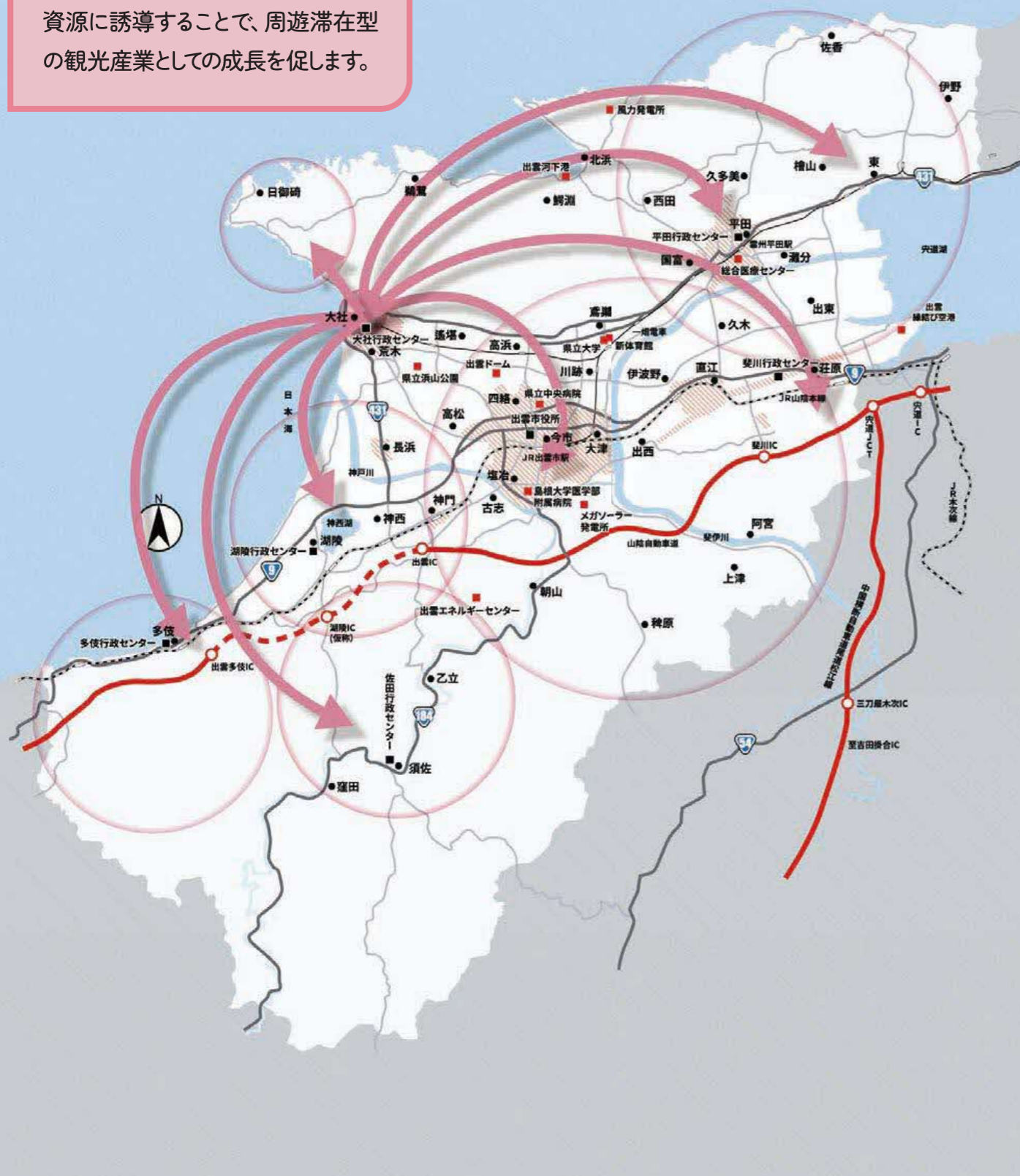
地域経済の原動力 企業カパワーアップエリア

工業団地への多様な企業の進出に向けた基盤整備を進めるとともに、サテライトオフィスなどを活用し、若者やUターン者の働く夢がかなう環境を整えます。



市内観光はここから始まる 滞在型観光エリア

集客力の高い出雲大社周辺を拠点に、多くの交流人口を生み出し、観光客を市内全域の魅力ある観光資源に誘導することで、周遊滞在型の観光産業としての成長を促します。



Ⅲ. 資料編

1. 市章・市の木・市の花・四季の花・SDGs
2. 出雲未来図の検証結果（概要）
3. 市民満足度調査の結果（概要）
4. 高校生アンケート調査の結果（概要）
5. 各地区の魅力、次世代に残したいもの
6. 私の感じる「#出雲力」フォトコンテスト入賞作品
7. 「出雲力」文字デザイン入賞作品
8. 各種計画一覧
9. 統計データ
10. 諮問書・答申書
11. 出雲市総合振興計画「出雲新話2030」策定経過
12. 出雲市総合計画審議会委員名簿
13. 出雲市総合計画推進本部名簿ほか

