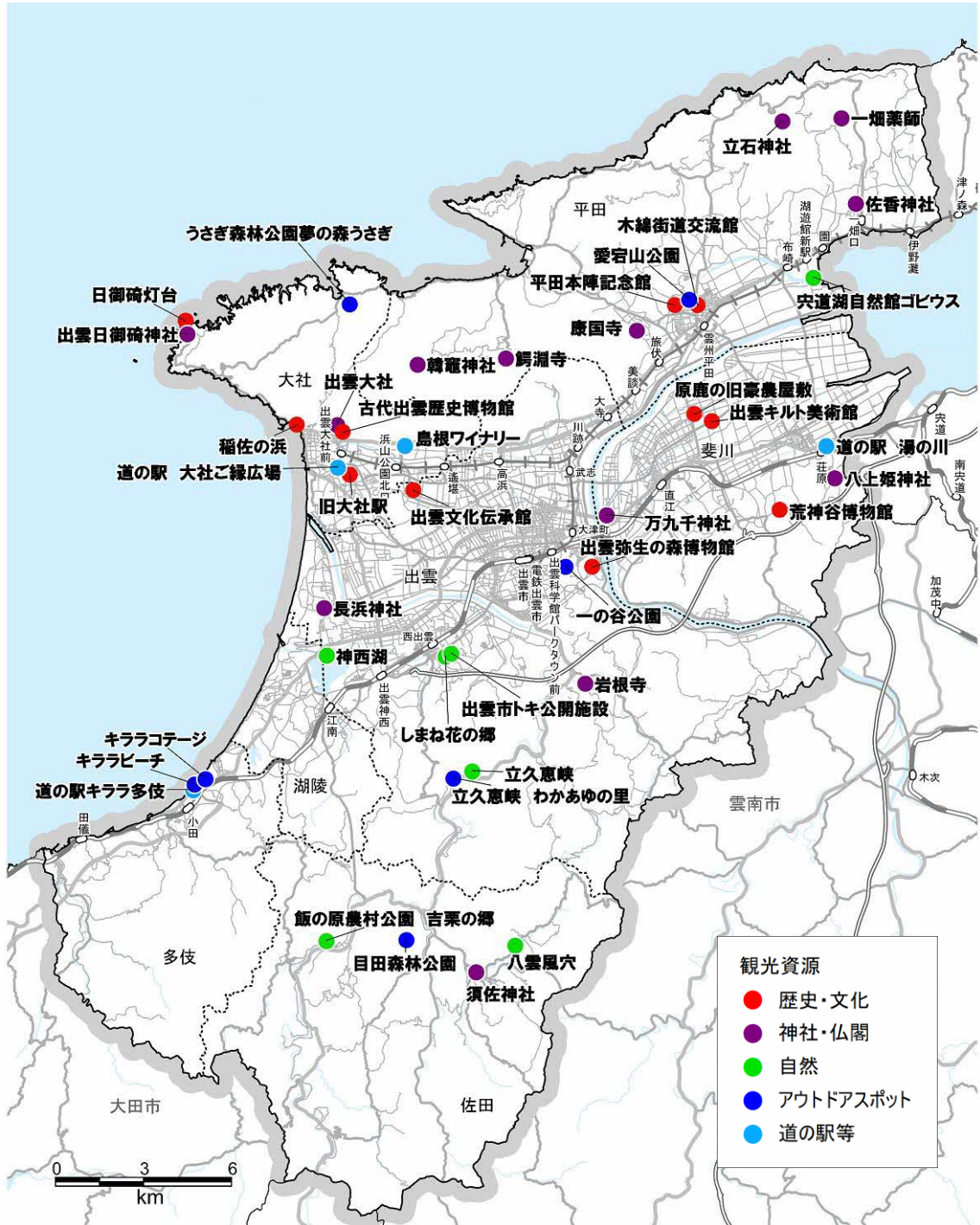


## 2-6. 観光資源の状況

- 本市には日本を代表する観光地である出雲大社の他、日御碕灯台や須佐神社、一畑薬師など観光資源が市内各地域に点在しています。

観光資源の分布

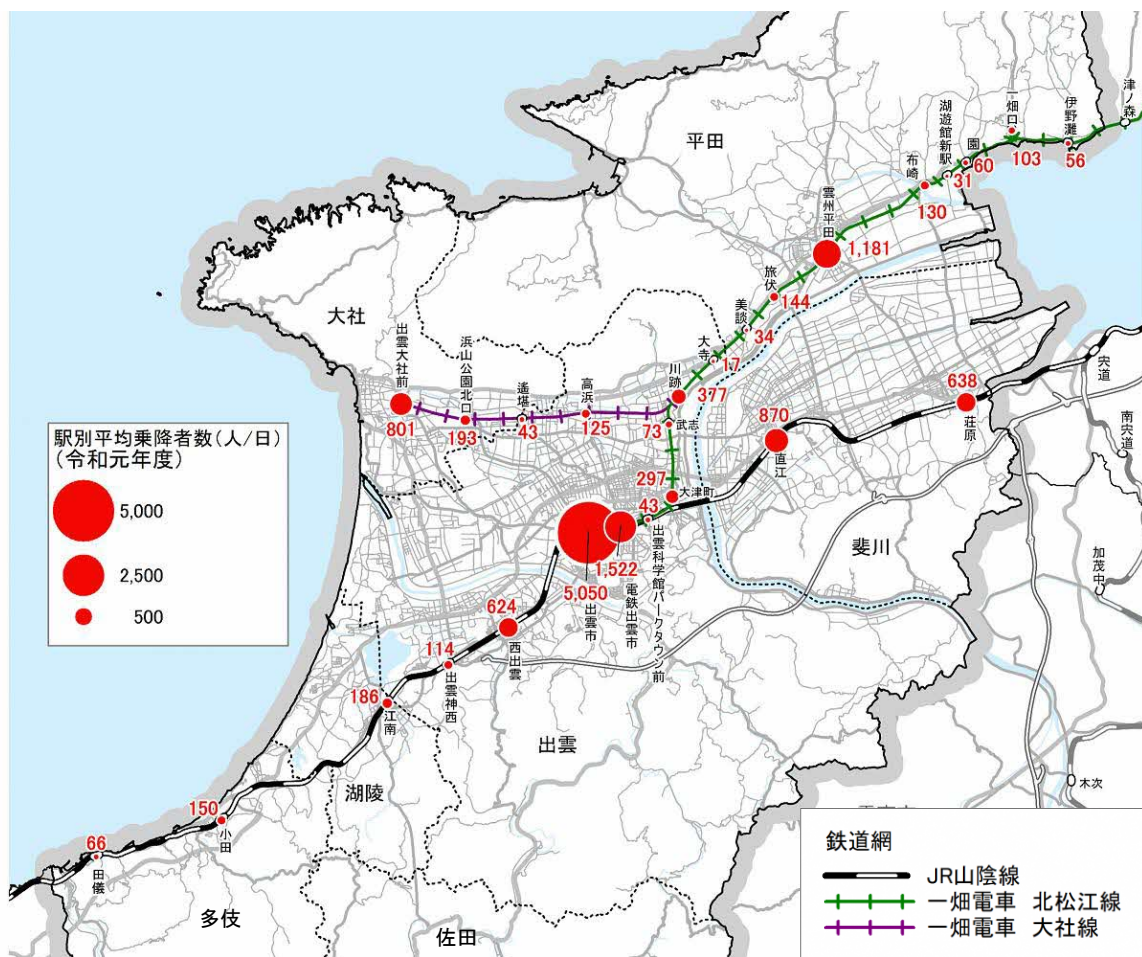


資料：出雲市の公開資料

## 2-7. 鉄道

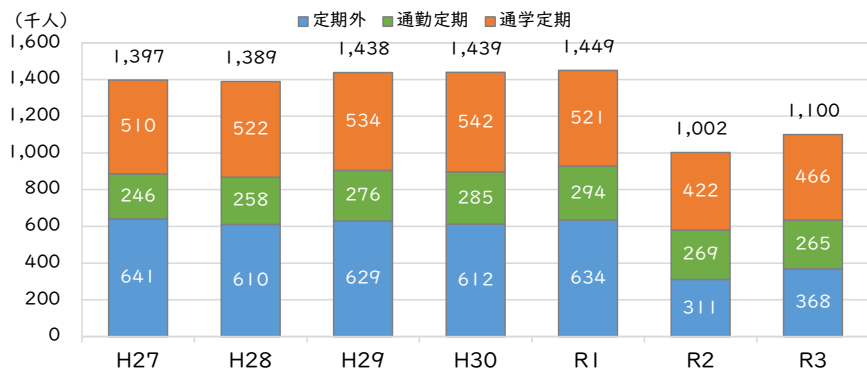
- 市内を東西に走るJR山陰本線は、**荘原駅から西出雲駅の区間は一定の利用がありますが、出雲神西駅以西の駅では利用者数が少なくなっています。**
- 一畑電車は、**電鉄出雲市駅や雲州平田駅、出雲大社前駅、川跡駅といった各地域の拠点となる駅で一定の利用があります。**
- 一畑電車の年間輸送人員は令和元年度まで増加傾向にありましたが、**新型コロナウイルス感染症拡大の影響を受け、令和2年度に大きく減少しています。**

駅別の1日あたり利用者数



資料:島根県統計書(令和元年度(2019))

一畑電車の年間輸送人員



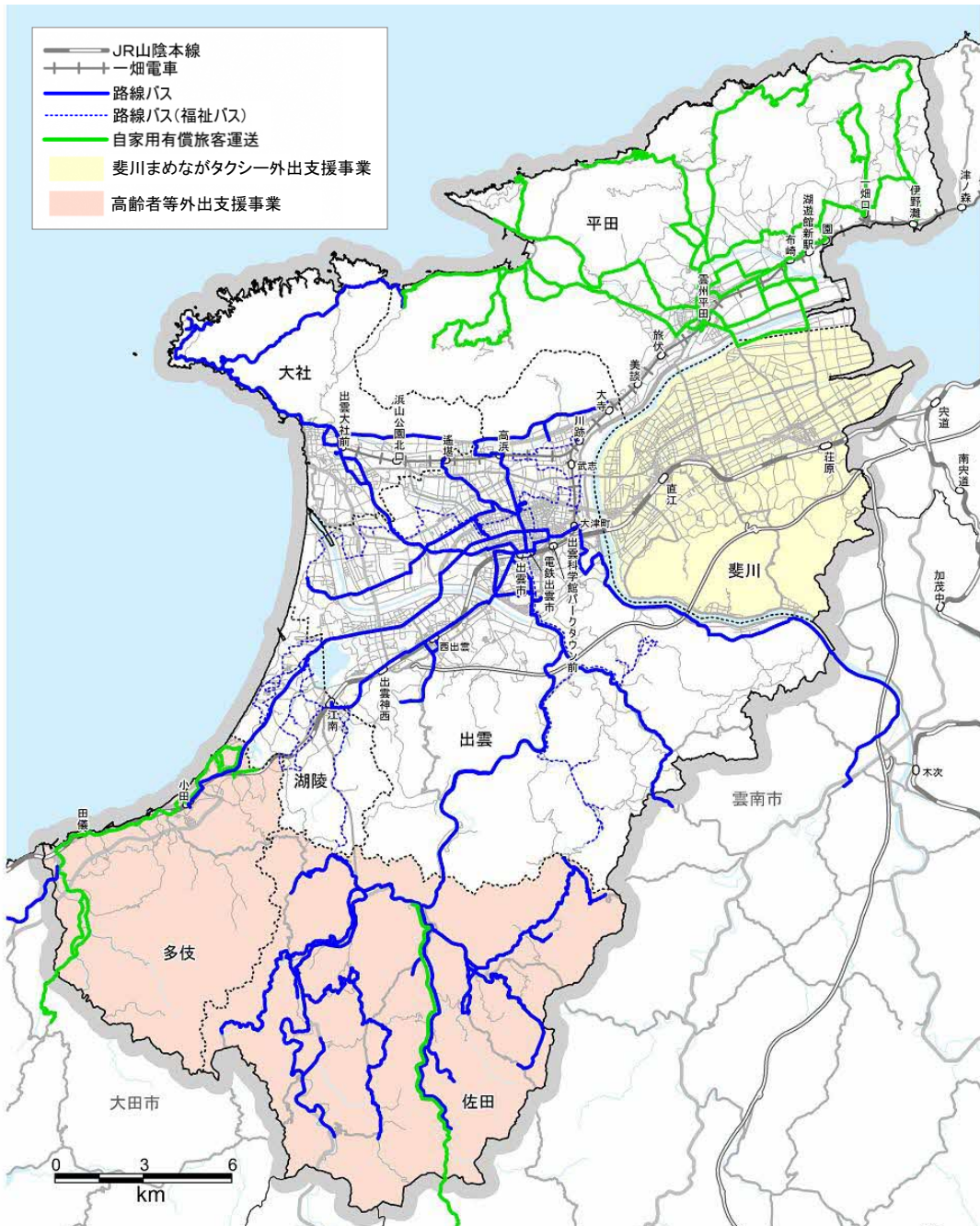
資料:一畑電車

## 2-8. 路線バス・高齢者等外出支援事業

### ① 運行状況

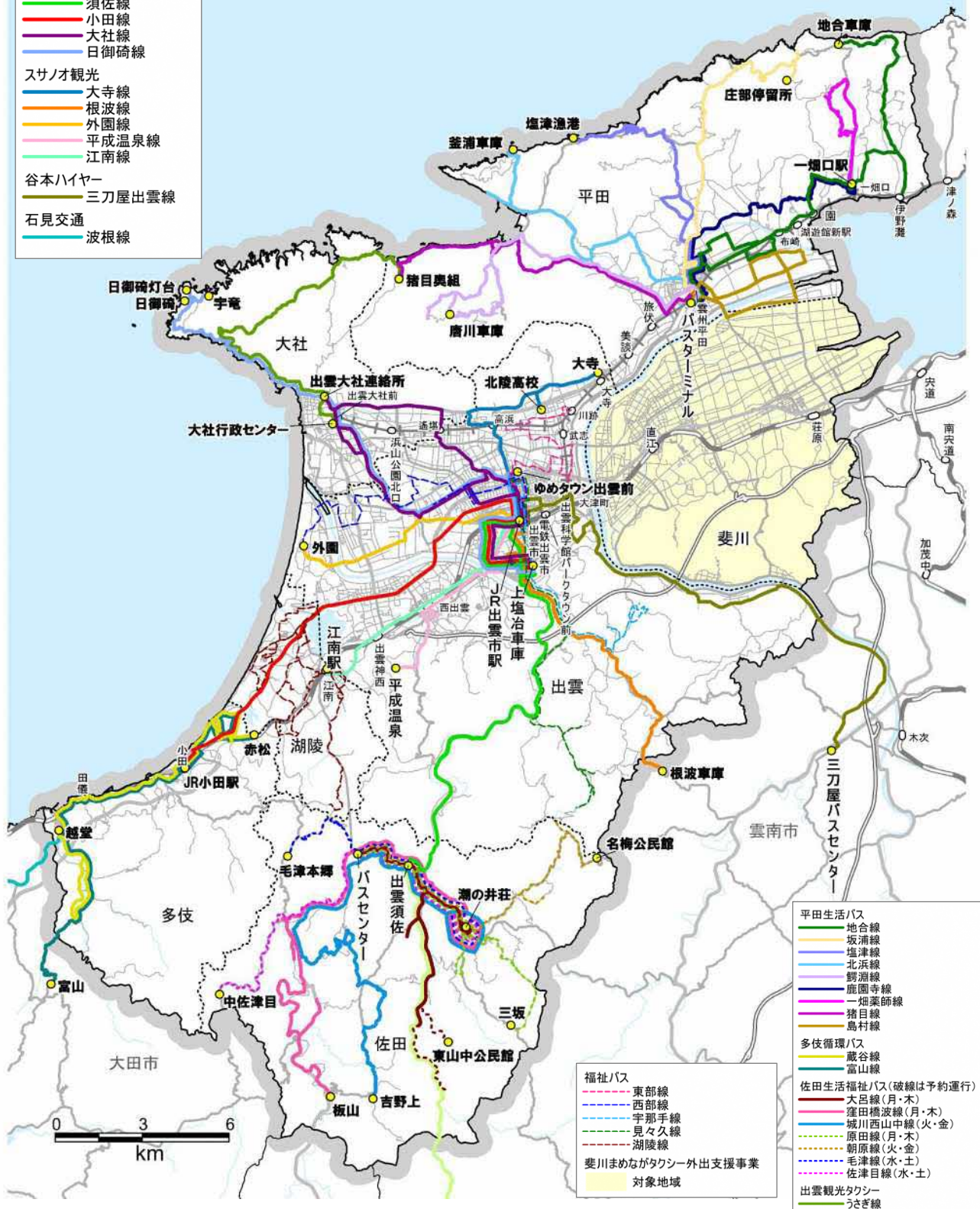
- 出雲・平田・佐田・多伎・湖陵・大社地域では、交通事業者が運行する路線バス、市が運行する自家用有償旅客運送が**あります**。
- 佐田・多伎地域では路線バスでの移動が困難な高齢者等を対象に「高齢者等外出支援事業」が実施されています（事業の詳細は20ページを参照）。
- 斐川地域では路線バスが運行されておらず、「高齢者等外出支援事業（斐川まめながタクシー）」が実施されています（事業の詳細は20ページを参照）。

#### 運行形態別の運行状況



各種路線名

- 一畑バス
  - 須佐線
  - 小田線
  - 大社線
  - 日御碕線
- スサノオ観光
  - 大寺線
  - 根波線
  - 外園線
  - 平成温泉線
  - 江南線
- 谷本ハイヤー
  - 三刀屋出雲線
- 石見交通
  - 波根線



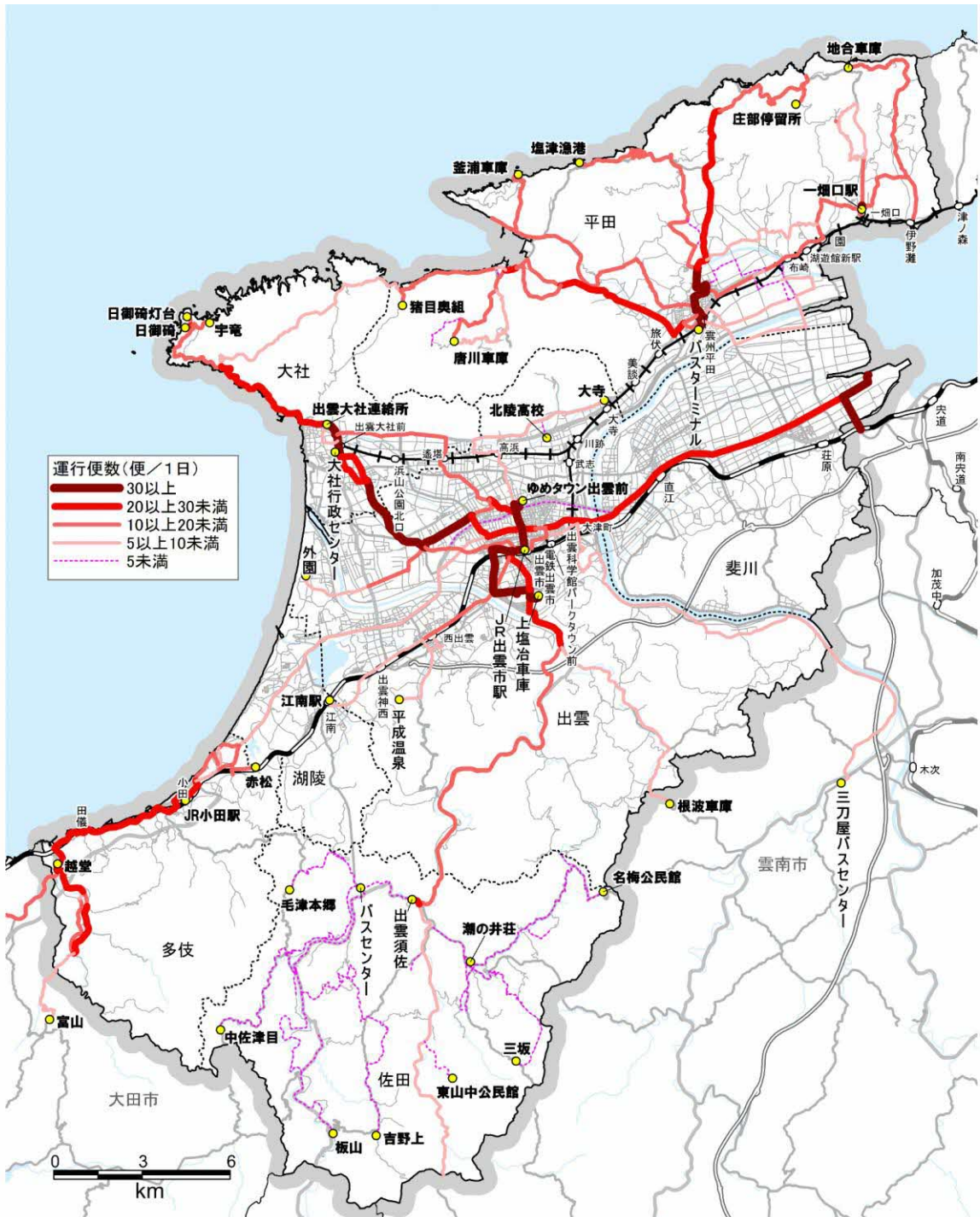
- 福祉バス
  - 東部線
  - 西部線
  - 宇那手線
  - 見々線
  - 湖陵線
- 斐川まめながタクシー-外出支援事業  
対象地域

- 平田生活バス
  - 地合線
  - 坂浦線
  - 塩津線
  - 北浜線
  - 鵜淵線
  - 鹿園寺線
  - 一畑薬師線
  - 猪目線
  - 島村線
- 多伎循環バス
  - 蔵谷線
  - 富山線
- 佐田生活福祉バス(破線は予約運行)
  - 大呂線(月・木)
  - 窪田橋波線(月・木)
  - 城川西山中線(火・金)
  - 原田線(月・木)
  - 朝原線(火・金)
  - 毛津線(水・土)
  - 佐津目線(水・土)
- 出雲観光タクシー
  - うさぎ線
- 飯南町生活路線バス
  - 佐田・志津見線

## ② サービス水準

- 各路線が**集積する**出雲市駅周辺や出雲市駅から出雲大社連絡所の区間において、運行便数が少なくなっています。
- 平田・多伎地域で運行便数が20便以上の区間がある一方、佐田地域は全ての路線で5便未満となっています。

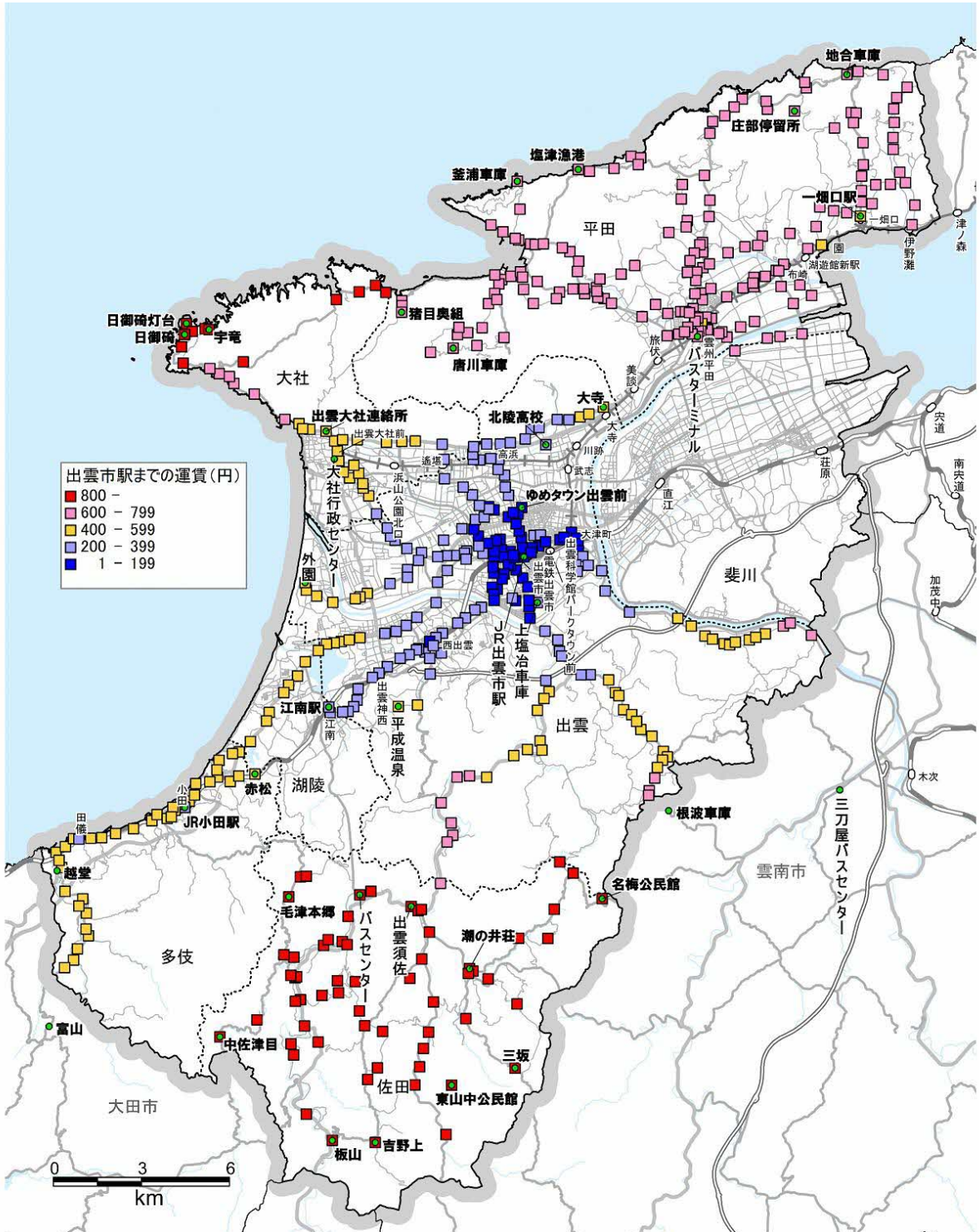
### 運行便数



※路線バス(福祉バスを除く)、自家用有償旅客運送を対象に運行便数を集計  
資料:各種公開されている時刻表(令和4年(2022)3月時点)

- 平田・多伎地域からは800円未満で出雲市駅まで行くことができますが、佐田地域や大社地域の一部からは800円以上かかるなど、地域によって差がある状況です。

### 出雲市駅までの運賃（鉄道・路線バス）

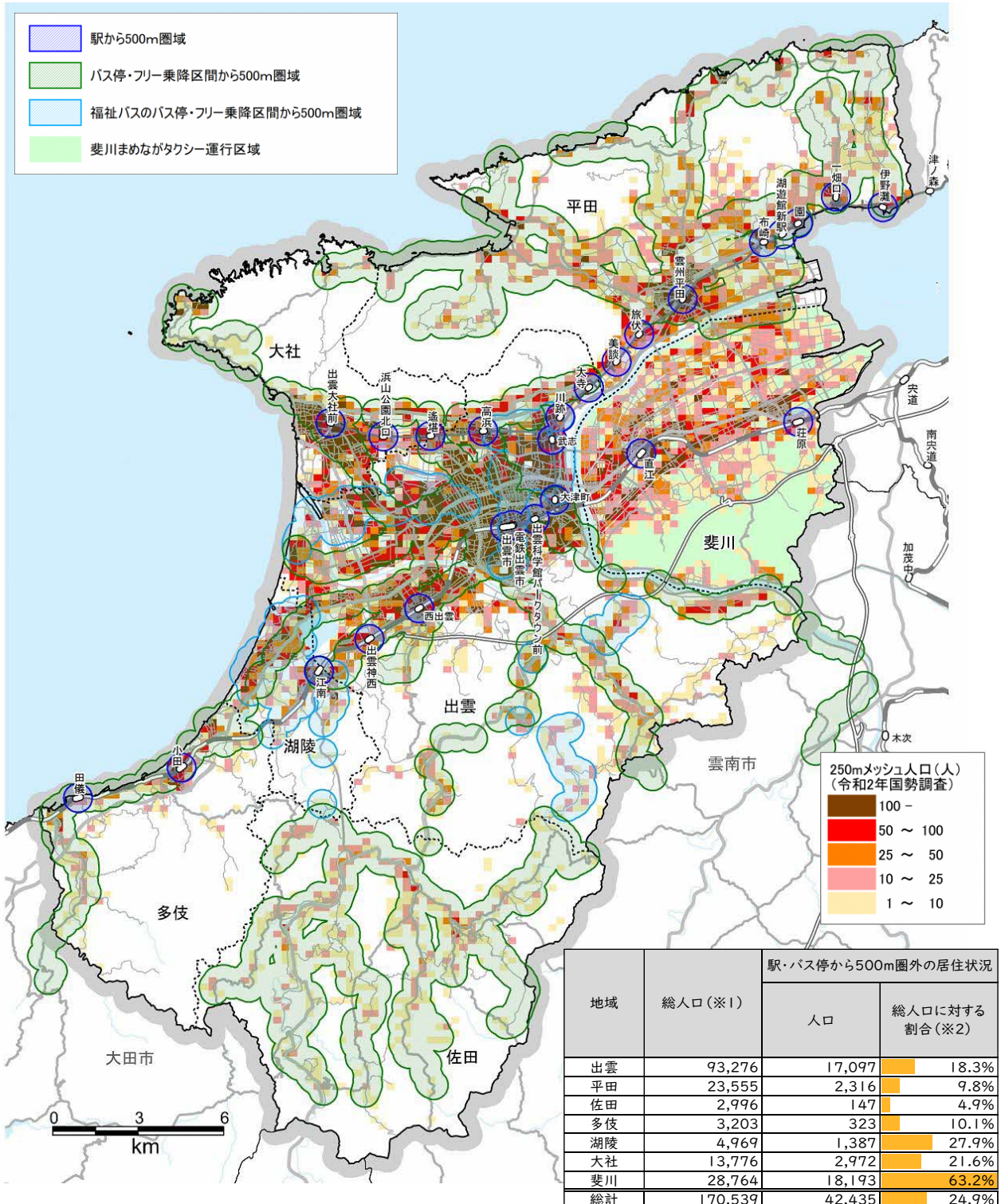


資料：各種公開されている運賃表（令和4年（2022）3月時点）

### ③ 駅やバス停までの距離

- 駅・バス停等から500m以上離れた地域を公共交通が利用しにくい地域とすると、この地域に居住する人の割合は、市全体で24.9%となっています。

人口分布と鉄道・バス停500m圏域



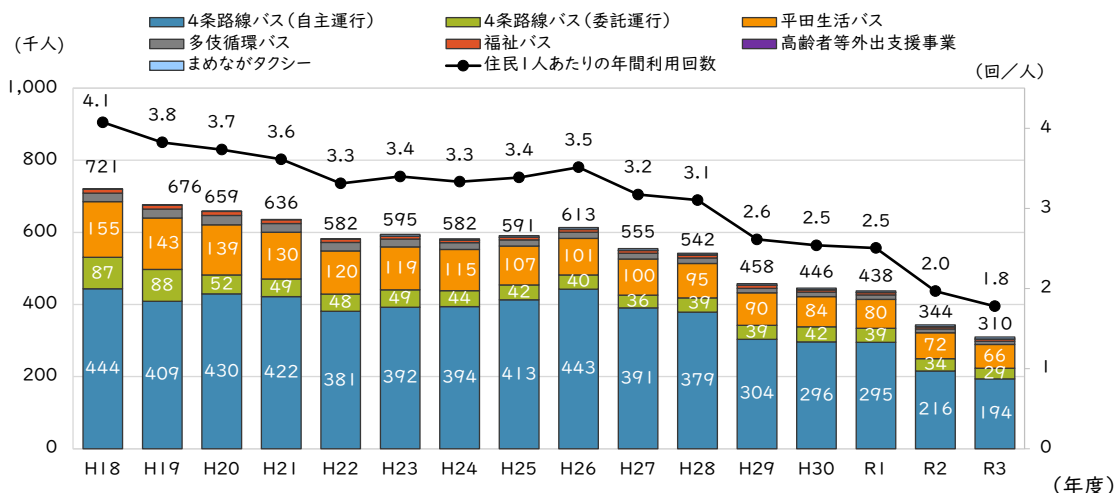
※1:令和2年(2020)国勢調査より(年齢不詳除く)

※2:福祉バス、まめながタクシー等含み、これらのカバー人口は高齢者数から算出

#### ④ 路線バス・高齢者等外出支援事業利用者数の推移

- 利用者数は平成27年度(2015)から減少傾向にあり、令和3年度(2021)の利用者数は310千人と平成18年度(2006)から411千人減少しています。特に近年は新型コロナウイルス感染症拡大により大幅に減少しています。
- 住民1人あたりの年間利用回数も年々減少し、令和3年度(2021)では年間に1人あたり1.8回の利用に留まっています。

##### 路線バス・高齢者等外出支援事業利用者数の推移

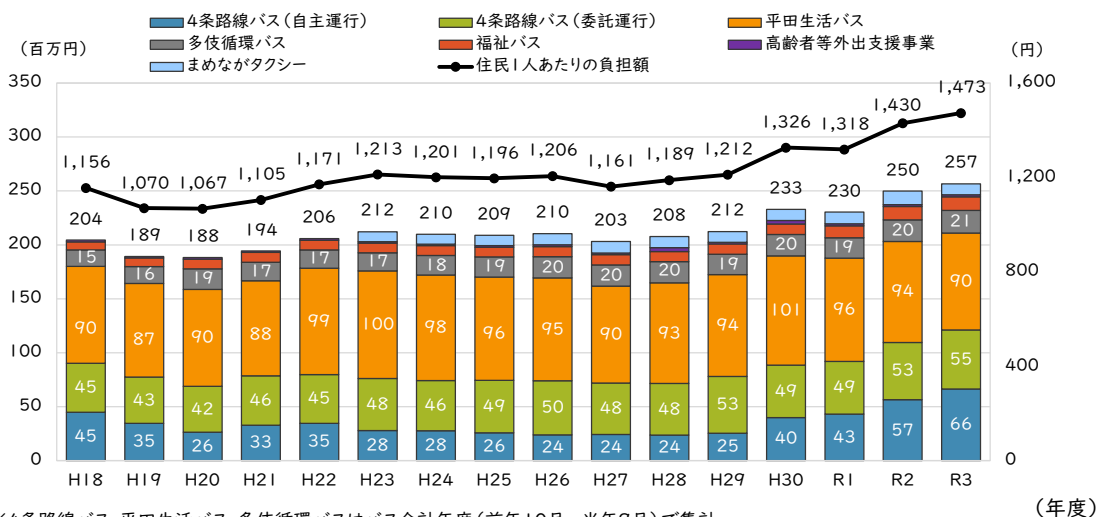


※4条路線バス、平田生活バス、多伎循環バスはバス会計年度(前年10月~当年9月)で集計  
 ※福祉バス、高齢者等外出支援サービス事業、まめながタクシーは市会計年度(当年4月~翌年3月)で集計  
 ※まめながタクシーは合併後の平成23年度(2011)から集計  
 資料:出雲市交通政策課

#### ⑤ 路線バス・高齢者等外出支援事業にかかる市の支出額の推移

- 市の支出額は平成23年度(2011)をピークに減少傾向にありましたが、平成30年度(2018)に大きく増加し、令和3年度(2021)時点で257百万円となっています。
- 平成30年度(2018)の支出額増加の要因として、経常収益の減少や経常費用の増加により、市の補助制度の見直しが図られたことが挙げられます。
- 住民1人あたりの負担額は徐々に増加し、令和3年度(2021)では1,473円となっています。

##### 路線バス・高齢者等外出支援事業にかかる市の支出額の推移



※4条路線バス、平田生活バス、多伎循環バスはバス会計年度(前年10月~当年9月)で集計  
 ※福祉バス、高齢者等外出支援サービス事業、まめながタクシーは市会計年度(当年4月~翌年3月)で集計  
 ※まめながタクシーは合併後の平成23年度(2011)から集計  
 資料:出雲市交通政策課