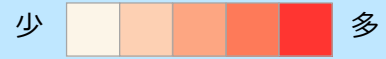


②31観光スポット比較分析 (日本遺産3観光スポット含む)

観光スポット別 来訪者数・来訪率

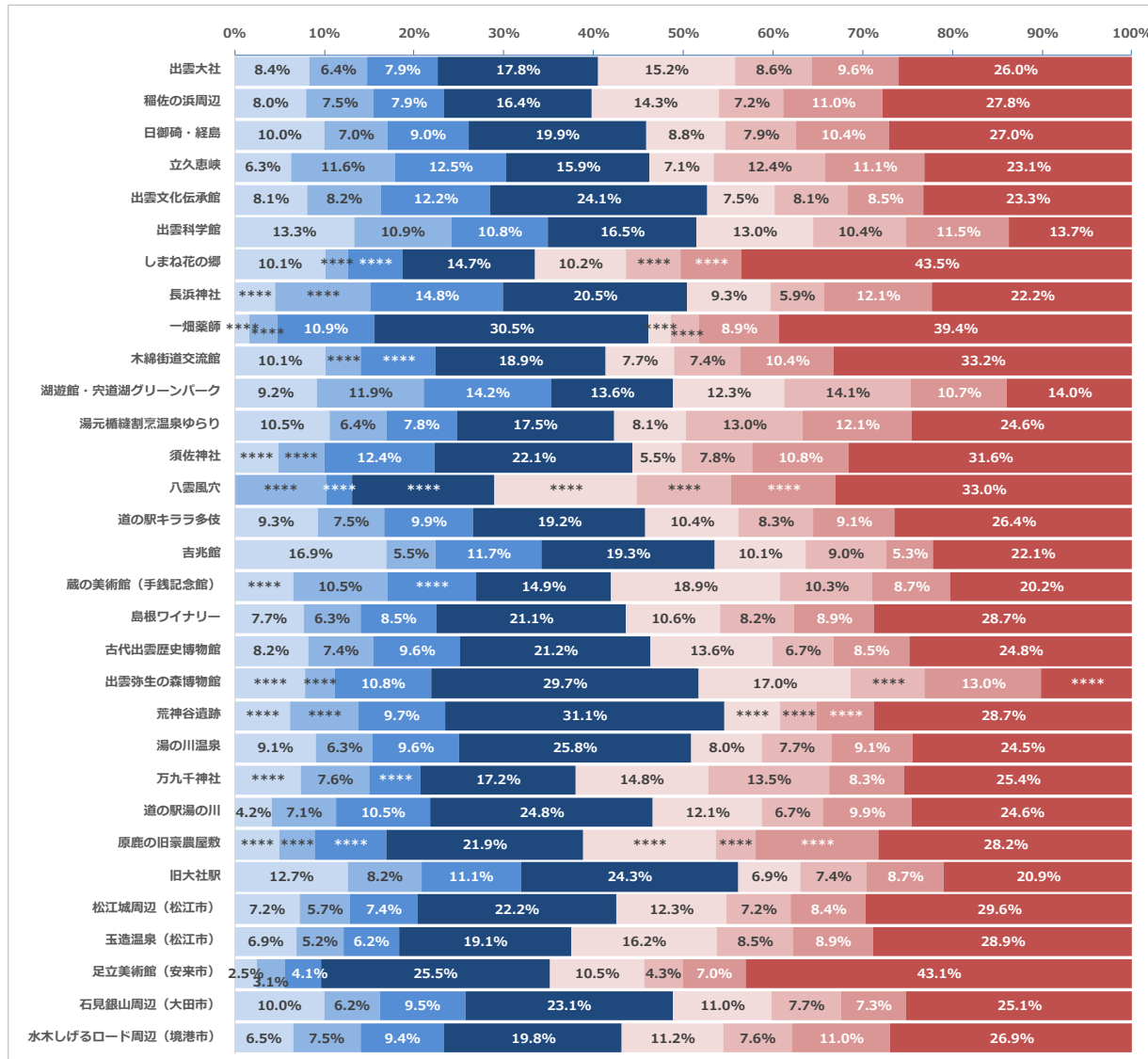
観光スポット別来訪者数・来訪率



来訪者数			30,890	
no	順位	観光スポット名	来訪者数	来訪率
1	1	出雲大社	7,279	23.6%
27	2	松江城周辺 (松江市)	2,485	8.0%
28	3	玉造温泉 (松江市)	2,297	7.4%
18	4	島根フィナリー	1,645	5.3%
15	5	道の駅キララ多伎	1,476	4.8%
29	6	足立美術館 (安来市)	1,430	4.6%
31	7	水木しげるロード周辺 (境港市)	1,140	3.7%
19	8	古代出雲歴史博物館	949	3.1%
22	9	湯の川温泉	927	3.0%
3	10	日御碕・経島	838	2.7%
30	11	石見銀山周辺 (大田市)	574	1.9%
24	12	道の駅湯の川	526	1.7%
12	13	湯元橋縫製温泉ゆらり	381	1.2%
6	14	出雲科学館	313	1.0%
11	15	湖遊館・穴道湖グリーンパーク	288	0.9%
5	16	出雲文化伝承館	287	0.9%
2	17	稲佐の浜周辺	233	0.8%
26	18	旧大社駅	215	0.7%
8	19	長浜神社	213	0.7%
16	20	吉兆館	211	0.7%
13	21	須佐神社	184	0.6%
10	22	木綿街道交流館	176	0.6%
4	23	立久患峡	171	0.6%
7	24	しまね花の郷	162	0.5%
23	25	万九千神社	144	0.5%
21	26	荒神谷遺跡	130	0.4%
17	27	蔵の美術館 (手銭記念館)	128	0.4%
9	28	一畑薬師	113	0.4%
20	29	出雲弥生の森博物館	102	0.3%
25	30	原鹿の旧家農屋敷	52	0.2%
14	31	八雲風穴	51	0.2%

観光スポット別 属性分析

観光スポット別 性別・年齢層別 構成比



- 「しまね花の都」と「足立美術館」は女性50歳以上が約45%近く占めている。
- 全体的に女性50歳以上の来訪者率が高い。

観光スポット別 属性分析

観光スポット別 性別・年齢層別 来訪者数

No	観光スポット名	来訪者数	男性	女性	男性				女性			
					15~29歳	30~39歳	40~49歳	50歳以上	15~29歳	30~39歳	40~49歳	50歳以上
1	出雲大社	7,279	2,948	4,331	610	465	574	1,299	1,110	628	698	1,895
2	稲佐の浜周辺	233	92	140	19	17	18	38	33	17	26	65
3	日御碕・経島	838	384	453	84	59	75	166	74	66	87	226
4	立久恵峡	171	79	92	11	20	21	27	12	21	19	40
5	出雲文化伝承館	287	151	136	23	24	35	69	21	23	24	67
6	出雲科学館	313	161	152	42	34	34	52	41	33	36	43
7	しまね花の郷	162	54	108	16	****	****	24	16	****	****	70
8	長浜神社	213	108	106	****	****	32	44	20	13	26	47
9	一畑薬師	113	52	61	****	****	12	35	****	****	10	45
10	木綿街道交流館	176	73	104	18	****	****	33	14	13	18	59
11	湖遊館・宍道湖グリーンパーク	288	141	147	26	34	41	39	36	41	31	40
12	湯元楯縫割烹温泉ゆらり	381	161	220	40	24	30	67	31	49	46	94
13	須佐神社	184	82	102	****	****	23	41	10	14	20	58
14	八雲風穴	51	15	36	****	****	****	****	****	****	****	17
15	道の駅キララ多伎	1,476	676	800	137	110	146	283	153	123	134	390
16	吉兆館	211	113	98	36	12	25	41	21	19	11	47
17	蔵の美術館（手銭記念館）	128	54	75	****	13	****	19	24	13	11	26
18	島根ワイナリー	1,645	717	928	127	104	140	346	174	135	147	473
19	古代出雲歴史博物館	949	440	509	77	70	91	202	129	64	80	236
20	出雲弥生の森博物館	102	53	49	****	****	11	30	17	****	13	****
21	荒神谷遺跡	130	71	59	****	****	13	40	****	****	****	37
22	湯の川温泉	927	471	456	84	59	89	239	74	71	84	227
23	万九千神社	144	55	90	****	11	****	25	21	20	12	37
24	道の駅湯の川	526	245	281	22	37	55	131	64	36	52	129
25	原鹿の旧豪農屋敷	52	20	32	****	****	****	11	****	****	****	15
26	旧大社駅	215	120	94	27	17	24	52	15	16	19	45
27	松江城周辺（松江市）	2,485	1,057	1,428	180	141	184	552	305	178	209	736
28	玉造温泉（松江市）	2,297	861	1,436	159	120	143	439	373	196	204	663
29	足立美術館（安来市）	1,430	503	928	36	44	58	365	150	61	101	616
30	石見銀山周辺（大田市）	574	280	294	57	36	55	133	63	44	42	144
31	水木しげるロード周辺（境港市）	1,140	492	648	74	86	107	225	128	87	126	307

観光スポット別 発地分析

観光スポット別 発地地域別 来訪者数・構成比

■ 出雲大社

順位	地域名	来訪者数	構成比
1	中国	2,134	29.3%
2	近畿	1,549	21.3%
3	関東	1,442	19.8%
4	中部	1,000	13.7%
5	九州・沖縄	614	8.4%
-	その他	540	7.4%
-	合計	7,279	100.0%

■ 稲佐の浜周辺

順位	地域名	来訪者数	構成比
1	中国	88	37.8%
2	関東	47	20.3%
3	近畿	42	18.2%
4	中部	24	10.2%
5	九州・沖縄	****	****
-	その他	****	****
-	合計	233	100.0%

■ 日御碕・経島

順位	地域名	来訪者数	構成比
1	中国	388	46.3%
2	近畿	135	16.2%
3	関東	124	14.8%
4	中部	83	9.9%
5	九州・沖縄	50	6.0%
-	その他	58	6.9%
-	合計	838	100.0%

■ 立久恵峡

順位	地域名	来訪者数	構成比
1	中国	89	51.7%
2	近畿	36	21.2%
3	中部	16	9.5%
4	四国	10	6.1%
5	関東	****	****
-	その他	****	****
-	合計	171	100.0%

■ 出雲文化伝承館

順位	地域名	来訪者数	構成比
1	中国	182	63.4%
2	近畿	52	18.2%
3	中部	17	5.9%
4	九州・沖縄	12	4.2%
5	関東	12	4.1%
-	その他	12	4.1%
-	合計	287	100.0%

■ 出雲科学館

順位	地域名	来訪者数	構成比
1	中国	177	56.4%
2	近畿	49	15.6%
3	関東	46	14.7%
4	中部	19	6.1%
5	九州・沖縄	****	****
-	その他	****	****
-	合計	313	100.0%

- 全ての観光スポットが中国発地者の割合が最も高く、次いで近畿発地者が高くなっている。
『稲佐の浜周辺』のみ他の観光スポットに比べて、中国発地者の次に関東発地者が多い傾向にある。
- 『出雲文化伝承館』の中国発地者は約63%を占めている。

観光スポット別 発地地域別 来訪者数・構成比

■ しまね花の郷

順位	地域名	来訪者数	構成比
1	中国	149	92.4%
2	近畿	****	****
3	九州・沖縄	****	****
4	四国	****	****
5	関東	****	****
-	その他	****	****
-	合計	162	100.0%

■ 長浜神社

順位	地域名	来訪者数	構成比
1	中国	127	59.3%
2	関東	34	15.8%
3	近畿	28	13.0%
4	九州・沖縄	12	5.6%
5	中部	****	****
-	その他	****	****
-	合計	213	100.0%

■ 一畑薬師

順位	地域名	来訪者数	構成比
1	中国	74	65.6%
2	近畿	19	17.0%
3	関東	****	****
4	九州・沖縄	****	****
5	四国	****	****
-	その他	****	****
-	合計	113	100.0%

■ 木綿街道交流館

順位	地域名	来訪者数	構成比
1	中国	97	54.9%
2	近畿	31	17.7%
3	関東	29	16.2%
4	九州・沖縄	11	6.4%
5	中部	****	****
-	その他	****	****
-	合計	176	100.0%

■ 湖遊館・宍道湖グリーンパーク

順位	地域名	来訪者数	構成比
1	中国	246	85.3%
2	近畿	14	4.9%
3	関東	12	4.2%
4	中部	****	****
5	九州・沖縄	****	****
-	その他	****	****
-	合計	288	100.0%

■ 湯元橋縫割烹温泉ゆらり

順位	地域名	来訪者数	構成比
1	中国	287	75.5%
2	近畿	47	12.4%
3	関東	22	5.9%
4	九州・沖縄	13	3.3%
5	四国	****	****
-	その他	****	****
-	合計	381	100.0%

- 全ての観光スポットが中国発地者の割合が最も高く、次いで近畿発地者が高くなっている。
『長浜神社』のみ他の観光スポットに比べて、中国発地者の次に関東発地者が多い傾向にある。
- 『湖遊館・宍道湖グリーンパーク』の中国発地者は約85%を占めている。

観光スポット別 発地分析

観光スポット別 発地地域別 来訪者数・構成比

■ 須佐神社

順位	地域名	来訪者数	構成比
1	中国	111	60.6%
2	近畿	26	14.0%
3	関東	23	12.5%
4	中部	11	6.2%
5	四国	****	****
-	その他	****	****
-	合計	184	100.0%

■ 八雲風穴

順位	地域名	来訪者数	構成比
1	中国	32	62.4%
2	関東	****	****
3	中部	****	****
4	近畿	****	****
5	九州・沖縄	****	****
-	その他	****	****
-	合計	51	100.0%

■ 道の駅キララ多伎

順位	地域名	来訪者数	構成比
1	中国	982	66.5%
2	近畿	208	14.1%
3	九州・沖縄	101	6.8%
4	関東	88	6.0%
5	中部	63	4.3%
-	その他	34	2.3%
-	合計	1,476	100.0%

■ 吉兆館

順位	地域名	来訪者数	構成比
1	中国	73	34.8%
2	近畿	51	24.3%
3	中部	28	13.4%
4	関東	26	12.4%
5	九州・沖縄	16	7.7%
-	その他	16	7.4%
-	合計	211	100.0%

■ 蔵の美術館（手銭記念館）

順位	地域名	来訪者数	構成比
1	中国	65	50.8%
2	近畿	23	18.1%
3	関東	19	14.6%
4	九州・沖縄	****	****
5	中部	****	****
-	その他	****	****
-	合計	128	100.0%

■ 島根ワイナリー

順位	地域名	来訪者数	構成比
1	中国	723	44.0%
2	近畿	308	18.7%
3	関東	190	11.6%
4	中部	168	10.2%
5	四国	129	7.8%
-	その他	127	7.7%
-	合計	1,645	100.0%

- 全ての観光スポットが中国発地者の割合が最も高く、次いで近畿発地者が高くなっている。
『八雲風穴』のみ他の観光スポットに比べて、中国発地者の次に関東発地者が多い傾向にある。
- 『道の駅キララ多伎』の中国発地者は約67%を占めている。

観光スポット別 発地分析

観光スポット別 発地地域別 来訪者数・構成比

■ 古代出雲歴史博物館

順位	地域名	来訪者数	構成比
1	関東	287	30.3%
2	近畿	197	20.7%
3	中国	189	19.9%
4	中部	144	15.2%
5	九州・沖縄	57	6.0%
-	その他	76	8.0%
-	合計	949	100.0%

■ 出雲弥生の森博物館

順位	地域名	来訪者数	構成比
1	中国	79	77.5%
2	関東	****	****
3	近畿	****	****
4	中部	****	****
5	四国	****	****
-	その他	****	****
-	合計	102	100.0%

■ 荒神谷遺跡

順位	地域名	来訪者数	構成比
1	中国	66	50.9%
2	関東	20	15.7%
3	近畿	16	12.1%
4	九州・沖縄	11	8.1%
5	中部	****	****
-	その他	****	****
-	合計	130	100.0%

■ 湯の川温泉

順位	地域名	来訪者数	構成比
1	中国	633	68.3%
2	近畿	116	12.5%
3	関東	61	6.6%
4	中部	46	4.9%
5	九州・沖縄	41	4.4%
-	その他	30	3.3%
-	合計	927	100.0%

■ 万九千神社

順位	地域名	来訪者数	構成比
1	中国	85	58.5%
2	関東	26	18.0%
3	近畿	16	10.9%
4	九州・沖縄	****	****
5	中部	****	****
-	その他	****	****
-	合計	144	100.0%

■ 道の駅湯の川

順位	地域名	来訪者数	構成比
1	中国	324	61.5%
2	近畿	75	14.2%
3	関東	54	10.2%
4	中部	37	7.1%
5	九州・沖縄	22	4.3%
-	その他	14	2.7%
-	合計	526	100.0%

- ほとんどの観光スポットにて中国発地者の割合が最も高いが、『古代出雲歴史博物館』のみ関東発地者からの割合が最も高い。
- 『出雲弥生の森博物館』の中国発地者は約78%を占めている。

観光スポット別 発地分析

観光スポット別 発地地域別 来訪者数・構成比

■原鹿の旧豪農屋敷

順位	地域名	来訪者数	構成比
1	中国	27	51.3%
2	近畿	13	25.3%
3	四国	****	****
4	関東	****	****
5	九州・沖縄	****	****
-	その他	****	****
-	合計	52	100.0%

■旧大社駅

順位	地域名	来訪者数	構成比
1	中国	72	33.7%
2	近畿	49	22.7%
3	関東	39	18.1%
4	中部	23	10.6%
5	九州・沖縄	19	8.9%
-	その他	13	6.0%
-	合計	215	100.0%

■松江城周辺（松江市）

順位	地域名	来訪者数	構成比
1	関東	675	27.2%
2	近畿	507	20.4%
3	中国	501	20.1%
4	中部	424	17.1%
5	九州・沖縄	188	7.6%
-	その他	190	7.6%
-	合計	2,485	100.0%

■玉造温泉（松江市）

順位	地域名	来訪者数	構成比
1	関東	637	27.7%
2	近畿	485	21.1%
3	中国	455	19.8%
4	中部	380	16.6%
5	九州・沖縄	178	7.7%
-	その他	161	7.0%
-	合計	2,297	100.0%

■足立美術館（安来市）

順位	地域名	来訪者数	構成比
1	関東	455	31.8%
2	中部	325	22.7%
3	近畿	261	18.3%
4	九州・沖縄	162	11.3%
5	中国	95	6.6%
-	その他	133	9.3%
-	合計	1,430	100.0%

■石見銀山周辺（大田市）

順位	地域名	来訪者数	構成比
1	近畿	152	26.5%
2	関東	149	26.0%
3	中国	102	17.7%
4	中部	68	11.8%
5	九州・沖縄	65	11.4%
-	その他	38	6.7%
-	合計	574	100.0%

■ 『原鹿の旧豪農屋敷』と『旧大社駅』は中国発地者の割合が最も高い。
 ■ 『松江城周辺（松江市）』と『玉造温泉（松江市）』と『足立美術館（安来市）』は関東発地者の割合が最も高い。
 ■ 『石見銀山周辺（大田市）』は近畿発地者の割合が最も高い。

観光スポット別 発地地域別 来訪者数・構成比

■水木しげるロード周辺（境港市）

順位	地域名	来訪者数	構成比
1	近畿	310	27.2%
2	関東	255	22.3%
3	中部	198	17.3%
4	中国	172	15.0%
5	九州・沖縄	114	10.0%
-	その他	92	8.1%
-	合計	1,140	100.0%

- 近畿発地者の割合が最も高く、次いで関東発地者が高い。

観光スポット別 発地分析

観光スポット別 発地都道府県別 来訪者数・構成比

■ 出雲大社

順位	都道府県名	来訪者数	構成比
1	広島県	742	10.2%
2	大阪府	603	8.3%
3	兵庫県	568	7.8%
4	東京都	556	7.6%
5	島根県	511	7.0%
-	その他	4,298	59.0%
-	合計	7,279	100.0%

■ 稲佐の浜周辺

順位	都道府県名	来訪者数	構成比
1	島根県	39	16.7%
2	広島県	35	14.9%
3	東京都	24	10.3%
4	大阪府	23	9.8%
5	福岡県	13	5.4%
-	その他	100	42.9%
-	合計	233	100.0%

■ 日御碕・経島

順位	都道府県名	来訪者数	構成比
1	広島県	185	22.0%
2	島根県	77	9.2%
3	岡山県	72	8.6%
4	兵庫県	54	6.4%
5	東京都	49	5.9%
-	その他	401	47.9%
-	合計	838	100.0%

■ 立久恵峡

順位	都道府県名	来訪者数	構成比
1	島根県	48	27.8%
2	広島県	19	11.0%
3	兵庫県	14	8.2%
4	大阪府	****	****
5	岡山県	****	****
-	その他	69	40.3%
-	合計	171	100.0%

■ 出雲文化伝承館

順位	都道府県名	来訪者数	構成比
1	島根県	76	26.5%
2	広島県	43	14.9%
3	岡山県	23	8.0%
4	鳥取県	23	7.9%
5	大阪府	21	7.3%
-	その他	101	35.3%
-	合計	287	100.0%

■ 出雲科学館

順位	都道府県名	来訪者数	構成比
1	島根県	103	32.8%
2	広島県	37	11.9%
3	東京都	28	8.8%
4	大阪府	26	8.4%
5	岡山県	18	5.6%
-	その他	102	32.5%
-	合計	313	100.0%

■ 多くの観光スポットで島根県発地者の割合が最も高いが、『出雲大社』と『日御碕・経島』は広島県発地者の割合が最も高い。
 ■ 『出雲大社』はその他発地者が59.0%を占めており、特定の都道府県発地者に偏ることなく、全国から集客ができていていることがわかる。

観光スポット別 発地分析

観光スポット別 発地都道府県別 来訪者数・構成比

■しまね花の郷

順位	都道府県名	来訪者数	構成比
1	島根県	111	68.9%
2	広島県	19	11.6%
3	鳥取県	12	7.4%
4	山口県	****	****
5	岡山県	****	****
-	その他	12	7.6%
-	合計	162	100.0%

■長浜神社

順位	都道府県名	来訪者数	構成比
1	島根県	64	30.0%
2	広島県	33	15.6%
3	鳥取県	14	6.4%
4	大阪府	13	6.1%
5	東京都	11	5.2%
-	その他	78	36.7%
-	合計	213	100.0%

■一畑薬師

順位	都道府県名	来訪者数	構成比
1	島根県	30	26.1%
2	広島県	21	18.8%
3	大阪府	11	9.8%
4	岡山県	****	****
5	山口県	****	****
-	その他	34	29.9%
-	合計	113	100.0%

■木綿街道交流館

順位	都道府県名	来訪者数	構成比
1	島根県	67	37.7%
2	東京都	15	8.7%
3	鳥取県	15	8.4%
4	大阪府	14	8.2%
5	兵庫県	13	7.5%
-	その他	52	29.5%
-	合計	176	100.0%

■湖遊館・宍道湖グリーンパーク

順位	都道府県名	来訪者数	構成比
1	島根県	135	46.9%
2	鳥取県	60	20.8%
3	広島県	40	14.0%
4	大阪府	****	****
5	東京都	****	****
-	その他	38	13.2%
-	合計	288	100.0%

■湯元橋縫割烹温泉ゆらり

順位	都道府県名	来訪者数	構成比
1	島根県	187	49.2%
2	鳥取県	53	13.8%
3	広島県	31	8.1%
4	大阪府	18	4.8%
5	岡山県	14	3.6%
-	その他	78	20.4%
-	合計	381	100.0%

■ 全ての観光スポットが島根県発地者の割合が最も高く、次いで広島県発地者が高い。
 ■ 『しまね花の郷』の島根県発地者の割合が68.9%を占めている。他の観光スポットと比べて、島根県発地者の占める割合が突出して高い。

観光スポット別 発地分析

観光スポット別 発地都道府県別 来訪者数・構成比

■ 須佐神社

順位	都道府県名	来訪者数	構成比
1	島根県	56	30.7%
2	広島県	32	17.4%
3	東京都	15	8.4%
4	鳥取県	****	****
5	兵庫県	****	****
-	その他	59	32.3%
-	合計	184	100.0%

■ 八雲風穴

順位	都道府県名	来訪者数	構成比
1	島根県	20	38.2%
2	広島県	10	20.3%
3	神奈川県	****	****
4	千葉県	****	****
5	愛知県	****	****
-	その他	10	20.4%
-	合計	51	100.0%

■ 道の駅キララ多伎

順位	都道府県名	来訪者数	構成比
1	島根県	560	37.9%
2	広島県	221	15.0%
3	大阪府	86	5.8%
4	兵庫県	79	5.4%
5	福岡県	75	5.1%
-	その他	456	30.9%
-	合計	1,476	100.0%

■ 吉兆館

順位	都道府県名	来訪者数	構成比
1	島根県	27	12.9%
2	広島県	25	12.1%
3	大阪府	21	9.9%
4	兵庫県	18	8.6%
5	東京都	15	7.1%
-	その他	104	49.4%
-	合計	211	100.0%

■ 蔵の美術館（手銭記念館）

順位	都道府県名	来訪者数	構成比
1	島根県	30	23.3%
2	広島県	15	11.9%
3	岡山県	11	8.4%
4	大阪府	****	****
5	東京都	****	****
-	その他	54	42.2%
-	合計	128	100.0%

■ 島根ワイナリー

順位	都道府県名	来訪者数	構成比
1	広島県	236	14.3%
2	島根県	180	10.9%
3	兵庫県	130	7.9%
4	岡山県	123	7.5%
5	大阪府	114	6.9%
-	その他	862	52.4%
-	合計	1,645	100.0%

■ ほとんどの観光スポットで島根県発地者の割合が最も高いが、『島根ワイナリー』では、広島県発地者の割合が最も高い。

観光スポット別 発地分析

観光スポット別 発地都道府県別 来訪者数・構成比

■ 古代出雲歴史博物館

順位	都道府県名	来訪者数	構成比
1	東京都	107	11.3%
2	神奈川県	79	8.3%
3	大阪府	75	7.9%
4	愛知県	72	7.6%
5	広島県	62	6.6%
-	その他	554	58.4%
-	合計	949	100.0%

■ 出雲弥生の森博物館

順位	都道府県名	来訪者数	構成比
1	島根県	36	34.8%
2	広島県	23	22.3%
3	鳥取県	13	13.1%
4	岡山県	****	****
5	神奈川県	****	****
-	その他	20	20.1%
-	合計	102	100.0%

■ 荒神谷遺跡

順位	都道府県名	来訪者数	構成比
1	島根県	37	28.3%
2	鳥取県	15	11.7%
3	広島県	11	8.3%
4	福岡県	****	****
5	神奈川県	****	****
-	その他	52	40.4%
-	合計	130	100.0%

■ 湯の川温泉

順位	都道府県名	来訪者数	構成比
1	島根県	373	40.2%
2	広島県	137	14.8%
3	鳥取県	78	8.4%
4	大阪府	48	5.1%
5	兵庫県	36	3.9%
-	その他	256	27.6%
-	合計	927	100.0%

■ 万九千神社

順位	都道府県名	来訪者数	構成比
1	島根県	44	30.8%
2	鳥取県	16	11.3%
3	神奈川県	14	9.5%
4	広島県	11	7.7%
5	大阪府	10	7.2%
-	その他	48	33.5%
-	合計	144	100.0%

■ 道の駅湯の川

順位	都道府県名	来訪者数	構成比
1	島根県	140	26.5%
2	広島県	73	13.8%
3	岡山県	48	9.1%
4	鳥取県	44	8.4%
5	大阪府	33	6.3%
-	その他	189	35.8%
-	合計	526	100.0%

- ほとんどの観光スポットで島根県発地者の割合が最も高いが、『古代出雲歴史博物館』は東京都発地者の割合が最も高い。
- 『湯の川温泉』の島根県発地者の割合が40.2%を占めている。

観光スポット別 発地分析

観光スポット別 発地都道府県別 来訪者数・構成比

■原鹿の旧豪農屋敷

順位	都道府県名	来訪者数	構成比
1	島根県	13	24.5%
2	広島県	****	****
3	大阪府	****	****
4	京都府	****	****
5	鳥取県	****	****
-	その他	19	36.1%
-	合計	52	100.0%

■旧大社駅

順位	都道府県名	来訪者数	構成比
1	大阪府	23	10.7%
2	島根県	21	9.7%
3	広島県	20	9.5%
4	鳥取県	16	7.5%
5	兵庫県	16	7.4%
-	その他	118	55.2%
-	合計	215	100.0%

■松江城周辺（松江市）

順位	都道府県名	来訪者数	構成比
1	東京都	243	9.8%
2	島根県	217	8.8%
3	大阪府	196	7.9%
4	愛知県	186	7.5%
5	神奈川県	174	7.0%
-	その他	1,468	59.1%
-	合計	2,485	100.0%

■玉造温泉（松江市）

順位	都道府県名	来訪者数	構成比
1	東京都	235	10.2%
2	大阪府	182	7.9%
3	愛知県	176	7.6%
4	広島県	160	7.0%
5	兵庫県	159	6.9%
-	その他	1,385	60.3%
-	合計	2,297	100.0%

■足立美術館（安来市）

順位	都道府県名	来訪者数	構成比
1	東京都	144	10.1%
2	神奈川県	134	9.3%
3	愛知県	110	7.7%
4	大阪府	99	6.9%
5	兵庫県	80	5.6%
-	その他	864	60.4%
-	合計	1,430	100.0%

■石見銀山周辺（大田市）

順位	都道府県名	来訪者数	構成比
1	大阪府	59	10.2%
2	兵庫県	57	9.9%
3	東京都	46	8.1%
4	福岡県	43	7.6%
5	神奈川県	41	7.1%
-	その他	328	57.1%
-	合計	574	100.0%

- 『原鹿の旧豪農屋敷』は島根県発地者の割合が最も高い。
- 『松江城周辺（松江市）』と『玉造温泉（松江市）』と『足立美術館（安来市）』は東京都発地者の割合が最も高い。
- 『旧大社駅』と『石見銀山周辺（大田市）』は大阪府発地者の割合が最も高い。

観光スポット別 発地都道府県別 来訪者数・構成比

■水木しげるロード周辺（境港市）

順位	都道府県名	来訪者数	構成比
1	大阪府	145	12.7%
2	東京都	103	9.0%
3	兵庫県	98	8.6%
4	愛知県	87	7.6%
5	福岡県	61	5.3%
-	その他	647	56.7%
-	合計	1,140	100.0%

■ 大阪府発地者の割合が最も高い。次いで東京都、兵庫県が続く。

観光スポット別 発地分析

観光スポット別 発地市区町村別 来訪者数・構成比

■ 出雲大社

順位	市区町村名	都道府県名	来訪者数	構成比
1	松江市	島根県	251	3.4%
2	福山市	広島県	164	2.3%
3	倉敷市	岡山県	92	1.3%
4	米子市	鳥取県	89	1.2%
5	姫路市	兵庫県	86	1.2%
6	東広島市	広島県	79	1.1%
7	岡山市北区	岡山県	76	1.0%
8	鳥取市	鳥取県	67	0.9%
9	広島市安佐南区	広島県	63	0.9%
10	高松市	香川県	59	0.8%
-	その他		6,253	85.9%
-	合計		7,279	100.0%

■ 稲佐の浜周辺

順位	市区町村名	都道府県名	来訪者数	構成比
1	松江市	島根県	16	7.0%
2	浜田市	島根県	14	6.2%
3	福山市	広島県	12	5.0%
4	練馬区	東京都	****	****
5	三原市	広島県	****	****
6	東村山市	東京都	****	****
7	安来市	島根県	****	****
8	神戸市垂水区	兵庫県	****	****
9	四日市市	三重県	****	****
10	守谷市	茨城県	****	****
-	その他		158	68.1%
-	合計		233	100.0%

■ 日御碕・経島

順位	市区町村名	都道府県名	来訪者数	構成比
1	福山市	広島県	40	4.8%
2	松江市	島根県	36	4.3%
3	倉敷市	岡山県	18	2.2%
4	尾道市	広島県	14	1.7%
5	呉市	広島県	13	1.6%
6	米子市	鳥取県	13	1.5%
7	広島市南区	広島県	11	1.3%
8	東広島市	広島県	11	1.3%
9	岡山市北区	岡山県	10	1.2%
10	広島市安佐南区	広島県	10	1.2%
-	その他		660	78.8%
-	合計		838	100.0%

■ 立久恵峡

順位	市区町村名	都道府県名	来訪者数	構成比
1	松江市	島根県	22	12.6%
2	飯石郡飯南町	島根県	17	9.7%
3	倉敷市	岡山県	****	****
4	各務原市	岐阜県	****	****
5	鳴門市	徳島県	****	****
6	加古川市	兵庫県	****	****
7	鈴鹿市	三重県	****	****
8	米子市	鳥取県	****	****
9	京都市伏見区	京都府	****	****
10	豊中市	大阪府	****	****
-	その他		104	60.5%
-	合計		171	100.0%

■ 出雲文化伝承館

順位	市区町村名	都道府県名	来訪者数	構成比
1	松江市	島根県	46	16.0%
2	安来市	島根県	****	****
3	日野郡日野町	鳥取県	****	****
4	米子市	鳥取県	****	****
5	広島市西区	広島県	****	****
6	津山市	岡山県	****	****
7	吹田市	大阪府	****	****
8	防府市	山口県	****	****
9	今治市	愛媛県	****	****
10	岡山市北区	岡山県	****	****
-	その他		178	62.0%
-	合計		287	100.0%

■ 出雲科学館

順位	市区町村名	都道府県名	来訪者数	構成比
1	松江市	島根県	40	12.7%
2	浜田市	島根県	16	5.1%
3	雲南市	島根県	13	4.2%
4	広島市安佐南区	広島県	12	3.8%
5	仁多郡奥出雲町	島根県	****	****
6	米子市	鳥取県	****	****
7	岡山市北区	岡山県	****	****
8	江津市	島根県	****	****
9	大田市	島根県	****	****
10	大阪市淀川区	大阪府	****	****
-	その他		184	58.6%
-	合計		313	100.0%

■ いずれの観光スポットも松江市発地者の割合が最も高いが、『日御碕・経島』は福山市発地者の割合が最も高い。
 ■ 『出雲文化伝承館』の松江市発地者の割合が16%を占めている。

観光スポット別 発地分析

観光スポット別 発地市区町村別 来訪者数・構成比

■しまね花の郷

順位	市区町村名	都道府県名	来訪者数	構成比
1	松江市	島根県	34	20.8%
2	浜田市	島根県	17	10.6%
3	江津市	島根県	13	8.1%
4	雲南市	島根県	****	****
5	米子市	鳥取県	****	****
6	大田市	島根県	****	****
7	益田市	島根県	****	****
8	邑智郡川本町	島根県	****	****
9	福山市	広島県	****	****
10	安来市	島根県	****	****
-	その他		51	31.7%
-	合計		162	100.0%

■長浜神社

順位	市区町村名	都道府県名	来訪者数	構成比
1	松江市	島根県	19	9.0%
2	大田市	島根県	16	7.7%
3	浜田市	島根県	11	5.1%
4	米子市	鳥取県	****	****
5	福山市	広島県	****	****
6	邑智郡美郷町	島根県	****	****
7	広島市安佐北区	広島県	****	****
8	飯能市	埼玉県	****	****
9	江津市	島根県	****	****
10	岡山市中区	岡山県	****	****
-	その他		133	62.1%
-	合計		213	100.0%

■一畑薬師

順位	市区町村名	都道府県名	来訪者数	構成比
1	松江市	島根県	20	17.9%
2	安来市	島根県	****	****
3	枚方市	大阪府	****	****
4	東広島市	広島県	****	****
5	倉敷市	岡山県	****	****
6	倉吉市	鳥取県	****	****
7	福山市	広島県	****	****
8	広島市安芸区	広島県	****	****
9	宇部市	山口県	****	****
10	広島市安佐南区	広島県	****	****
-	その他		60	52.6%
-	合計		113	100.0%

■木綿街道交流館

順位	市区町村名	都道府県名	来訪者数	構成比
1	松江市	島根県	47	26.7%
2	雲南市	島根県	****	****
3	米子市	鳥取県	****	****
4	境港市	鳥取県	****	****
5	大田市	島根県	****	****
6	吹田市	大阪府	****	****
7	練馬区	東京都	****	****
8	可児市	岐阜県	****	****
9	松戸市	千葉県	****	****
10	川西市	兵庫県	****	****
-	その他		85	47.9%
-	合計		176	100.0%

■湖遊館・宍道湖グリーンパーク

順位	市区町村名	都道府県名	来訪者数	構成比
1	松江市	島根県	109	37.9%
2	米子市	鳥取県	39	13.5%
3	安来市	島根県	****	****
4	東広島市	広島県	****	****
5	福山市	広島県	****	****
6	境港市	鳥取県	****	****
7	仁多郡奥出雲町	島根県	****	****
8	尾道市	広島県	****	****
9	日野市	東京都	****	****
10	三次市	広島県	****	****
-	その他		94	32.6%
-	合計		288	100.0%

■湯元橋縫割烹温泉ゆらり

順位	市区町村名	都道府県名	来訪者数	構成比
1	松江市	島根県	140	36.7%
2	米子市	鳥取県	22	5.8%
3	雲南市	島根県	15	4.0%
4	境港市	鳥取県	13	3.3%
5	大田市	島根県	10	2.7%
6	福山市	広島県	****	****
7	倉敷市	岡山県	****	****
8	練馬区	東京都	****	****
9	西伯郡南部町	鳥取県	****	****
10	京都市南区	京都府	****	****
-	その他		147	38.5%
-	合計		381	100.0%

- 全ての観光スポットが松江市発地者の割合が最も高い。
- 『湖遊館・宍道湖グリーンパーク』の松江市発地者の割合が約38%を占めている。

観光スポット別 発地分析

観光スポット別 発地市区町村別 来訪者数・構成比

■須佐神社

順位	市区町村名	都道府県名	来訪者数	構成比
1	松江市	島根県	28	15.1%
2	雲南市	島根県	****	****
3	米子市	鳥取県	****	****
4	大田市	島根県	****	****
5	東広島市	広島県	****	****
6	国分寺市	東京都	****	****
7	呉市	広島県	****	****
8	浜田市	島根県	****	****
9	広島市東区	広島県	****	****
10	三原市	広島県	****	****
-	その他		110	59.7%
-	合計		184	100.0%

■八雲風穴

順位	市区町村名	都道府県名	来訪者数	構成比
1	松江市	島根県	13	25.4%
2	鎌倉市	神奈川県	****	****
3	八街市	千葉県	****	****
4	益田市	島根県	****	****
5	広島市南区	広島県	****	****
6	福山市	広島県	****	****
7	雲南市	島根県	****	****
8	三原市	広島県	****	****
9	福岡市東区	福岡県	****	****
10	小山市	栃木県	****	****
-	その他		15	30.1%
-	合計		51	100.0%

■道の駅キララ多伎

順位	市区町村名	都道府県名	来訪者数	構成比
1	大田市	島根県	123	8.3%
2	松江市	島根県	115	7.8%
3	浜田市	島根県	95	6.4%
4	江津市	島根県	68	4.6%
5	益田市	島根県	44	3.0%
6	米子市	鳥取県	33	2.3%
7	三次市	広島県	31	2.1%
8	広島市安佐南区	広島県	30	2.0%
9	雲南市	島根県	28	1.9%
10	福山市	広島県	23	1.6%
-	その他		887	60.1%
-	合計		1,476	100.0%

■吉兆館

順位	市区町村名	都道府県名	来訪者数	構成比
1	松江市	島根県	11	5.2%
2	枚方市	大阪府	****	****
3	福山市	広島県	****	****
4	西東京市	東京都	****	****
5	浜田市	島根県	****	****
6	東広島市	広島県	****	****
7	さいたま市南区	埼玉県	****	****
8	松山市	愛媛県	****	****
9	吹田市	大阪府	****	****
10	東海市	愛知県	****	****
-	その他		147	70.0%
-	合計		211	100.0%

■蔵の美術館（手銭記念館）

順位	市区町村名	都道府県名	来訪者数	構成比
1	江津市	島根県	12	9.3%
2	松江市	島根県	****	****
3	大阪市旭区	大阪府	****	****
4	三次市	広島県	****	****
5	浅口市	岡山県	****	****
6	浜田市	島根県	****	****
7	阿蘇郡南阿蘇村	熊本県	****	****
8	愛知郡愛荘町	滋賀県	****	****
9	倉敷市	岡山県	****	****
10	新宿区	東京都	****	****
-	その他		78	60.5%
-	合計		128	100.0%

■島根ワイナリー

順位	市区町村名	都道府県名	来訪者数	構成比
1	松江市	島根県	96	5.8%
2	福山市	広島県	49	3.0%
3	米子市	鳥取県	35	2.1%
4	倉敷市	岡山県	29	1.7%
5	鳥取市	鳥取県	26	1.6%
6	東広島市	広島県	24	1.5%
7	松山市	愛媛県	22	1.4%
8	浜田市	島根県	21	1.3%
9	姫路市	兵庫県	20	1.2%
10	広島市安佐北区	広島県	19	1.2%
-	その他		1,305	79.3%
-	合計		1,645	100.0%

- 『須佐神社』と『八雲風穴』と『吉兆館』と『島根ワイナリー』は松江市発地者の割合が最も高い。
- 『道の駅キララ多伎』は大田市発地者、『蔵の美術館（手銭記念館）』は江津市発地者の割合が最も高い。
- 『八雲風穴』の松江市発地者の割合が約25%を占めている。

観光スポット別 発地分析

観光スポット別 発地市区町村別 来訪者数・構成比

■古代出雲歴史博物館

順位	市区町村名	都道府県名	来訪者数	構成比
1	松江市	島根県	30	3.2%
2	大田区	東京都	13	1.3%
3	吹田市	大阪府	12	1.3%
4	平塚市	神奈川県	12	1.3%
5	江東区	東京都	11	1.2%
6	浜田市	島根県	10	1.1%
7	福山市	広島県	10	1.1%
8	練馬区	東京都	10	1.1%
9	姫路市	兵庫県	****	****
10	東広島市	広島県	****	****
-	その他		821	86.5%
-	合計		949	100.0%

■出雲弥生の森博物館

順位	市区町村名	都道府県名	来訪者数	構成比
1	松江市	島根県	15	14.5%
2	雲南市	島根県	13	12.9%
3	米子市	鳥取県	****	****
4	広島市安佐北区	広島県	****	****
5	広島市佐伯区	広島県	****	****
6	横浜市南区	神奈川県	****	****
7	庄原市	広島県	****	****
8	南丹市	京都府	****	****
9	岡山市南区	岡山県	****	****
10	仁多郡奥出雲町	島根県	****	****
-	その他		39	38.2%
-	合計		102	100.0%

■荒神谷遺跡

順位	市区町村名	都道府県名	来訪者数	構成比
1	松江市	島根県	17	13.4%
2	西伯郡南部町	鳥取県	****	****
3	雲南市	島根県	****	****
4	米子市	鳥取県	****	****
5	横浜市南区	神奈川県	****	****
6	福岡市東区	福岡県	****	****
7	瑞浪市	岐阜県	****	****
8	浜田市	島根県	****	****
9	向日市	京都府	****	****
10	庄原市	広島県	****	****
-	その他		70	54.1%
-	合計		130	100.0%

■湯の川温泉

順位	市区町村名	都道府県名	来訪者数	構成比
1	松江市	島根県	237	25.6%
2	雲南市	島根県	47	5.1%
3	米子市	鳥取県	46	5.0%
4	広島市西区	広島県	22	2.4%
5	福山市	広島県	18	1.9%
6	大田市	島根県	18	1.9%
7	安来市	島根県	15	1.6%
8	仁多郡奥出雲町	島根県	12	1.3%
9	浜田市	島根県	12	1.3%
10	鳥取市	鳥取県	12	1.3%
-	その他		487	52.6%
-	合計		927	100.0%

■万九千神社

順位	市区町村名	都道府県名	来訪者数	構成比
1	松江市	島根県	31	21.2%
2	米子市	鳥取県	10	7.2%
3	平塚市	神奈川県	10	6.9%
4	益田市	島根県	****	****
5	安来市	島根県	****	****
6	岡山市北区	岡山県	****	****
7	広島市安佐南区	広島県	****	****
8	枚方市	大阪府	****	****
9	天童市	山形県	****	****
10	広島市西区	広島県	****	****
-	その他		69	47.7%
-	合計		144	100.0%

■道の駅湯の川

順位	市区町村名	都道府県名	来訪者数	構成比
1	松江市	島根県	76	14.5%
2	浅口市	岡山県	32	6.0%
3	米子市	鳥取県	15	2.8%
4	福山市	広島県	13	2.5%
5	大田市	島根県	12	2.3%
6	雲南市	島根県	12	2.3%
7	安来市	島根県	11	2.0%
8	広島市安佐南区	広島県	****	****
9	東広島市	広島県	****	****
10	江津市	島根県	****	****
-	その他		329	62.4%
-	合計		526	100.0%

- 全ての観光スポットが松江市発地者の割合が最も高い。
- 『湯の川温泉』の松江市発地者の割合が約26%を占めている。

観光スポット別 発地分析

観光スポット別 発地市区町村別 来訪者数・構成比

■原鹿の旧豪農屋敷

順位	市区町村名	都道府県名	来訪者数	構成比
1	松江市	島根県	12	22.3%
2	京都市伏見区	京都府	****	****
3	高松市	香川県	****	****
4	大和高田市	奈良県	****	****
5	倉吉市	鳥取県	****	****
6	東大阪市	大阪府	****	****
7	柏市	千葉県	****	****
8	伊賀市	三重県	****	****
9	境港市	鳥取県	****	****
10	廿日市市	広島県	****	****
-	その他		23	44.0%
-	合計		52	100.0%

■旧大社駅

順位	市区町村名	都道府県名	来訪者数	構成比
1	米子市	鳥取県	****	****
2	浜田市	島根県	****	****
3	松江市	島根県	****	****
4	宇佐市	大分県	****	****
5	福山市	広島県	****	****
6	川西市	兵庫県	****	****
7	広島市安佐北区	広島県	****	****
8	雲南市	島根県	****	****
9	枚方市	大阪府	****	****
10	東広島市	広島県	****	****
-	その他		162	75.5%
-	合計		215	100.0%

■松江城周辺（松江市）

順位	市区町村名	都道府県名	来訪者数	構成比
1	松江市	島根県	149	6.0%
2	大田区	東京都	27	1.1%
3	福山市	広島県	25	1.0%
4	高松市	香川県	24	1.0%
5	練馬区	東京都	22	0.9%
6	姫路市	兵庫県	21	0.8%
7	吹田市	大阪府	20	0.8%
8	岡山市北区	岡山県	19	0.8%
9	倉敷市	岡山県	17	0.7%
10	平塚市	神奈川県	17	0.7%
-	その他		2,143	86.3%
-	合計		2,485	100.0%

■玉造温泉（松江市）

順位	市区町村名	都道府県名	来訪者数	構成比
1	松江市	島根県	63	2.7%
2	福山市	広島県	33	1.4%
3	岡山市北区	岡山県	26	1.1%
4	松戸市	千葉県	20	0.9%
5	広島市安佐南区	広島県	19	0.8%
6	高松市	香川県	18	0.8%
7	大田区	東京都	18	0.8%
8	吹田市	大阪府	18	0.8%
9	倉敷市	岡山県	17	0.7%
10	杉並区	東京都	17	0.7%
-	その他		2,049	89.2%
-	合計		2,297	100.0%

■足立美術館（安来市）

順位	市区町村名	都道府県名	来訪者数	構成比
1	大田区	東京都	12	0.8%
2	姫路市	兵庫県	12	0.8%
3	横浜市青葉区	神奈川県	11	0.8%
4	浜松市西区	静岡県	11	0.8%
5	鎌倉市	神奈川県	10	0.7%
6	倉敷市	岡山県	****	****
7	足立区	東京都	****	****
8	吹田市	大阪府	****	****
9	川崎市高津区	神奈川県	****	****
10	藤沢市	神奈川県	****	****
-	その他		1,326	92.7%
-	合計		1,430	100.0%

■石見銀山周辺（大田市）

順位	市区町村名	都道府県名	来訪者数	構成比
1	倉敷市	岡山県	10	1.7%
2	松江市	島根県	****	****
3	久留米市	福岡県	****	****
4	吹田市	大阪府	****	****
5	神戸市西区	兵庫県	****	****
6	岡山市北区	岡山県	****	****
7	姫路市	兵庫県	****	****
8	習志野市	千葉県	****	****
9	堺市西区	大阪府	****	****
10	福山市	広島県	****	****
-	その他		499	87.0%
-	合計		574	100.0%

- 『原鹿の旧豪農屋敷』と『松江城周辺（松江市）』と『玉造温泉（松江市）』は松江市発地者の割合が最も高い。
- 『足立美術館（安来市）』は大田区発地者、『石見銀山周辺（大田市）』は倉敷市の割合が最も高い。

観光スポット別 発地市区町村別 来訪者数・構成比

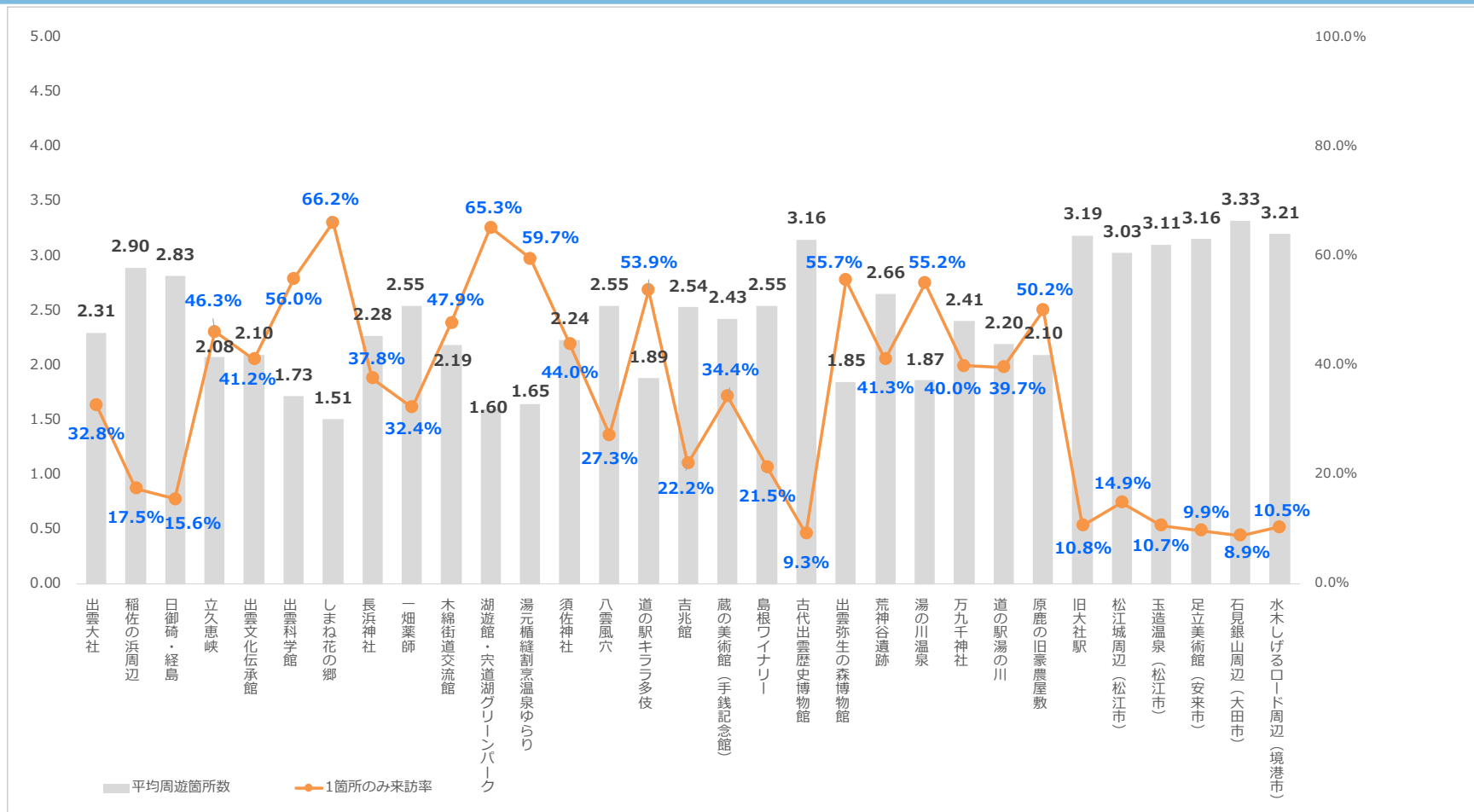
■水木しげるロード周辺（境港市）

順位	市区町村名	都道府県名	来訪者数	構成比
1	吹田市	大阪府	22	1.9%
2	姫路市	兵庫県	18	1.6%
3	尼崎市	兵庫県	14	1.2%
4	足立区	東京都	14	1.2%
5	米子市	鳥取県	13	1.1%
6	高槻市	大阪府	12	1.0%
7	松山市	愛媛県	12	1.0%
8	東大阪市	大阪府	12	1.0%
9	倉敷市	岡山県	****	****
10	枚方市	大阪府	****	****
-	その他		1,005	88.1%
-	合計		1,140	100.0%

■ 吹田市発地者の割合が最も高く、次いで姫路市発地者が高い。

観光スポット別 周遊箇所数分析

観光スポット別 平均周遊箇所数・1箇所のみ来訪者率



■ 1箇所のみ来訪率

『しまね花の郷』が最も高く、次いで『湖遊館・宍道湖グリーンパーク』『湯元榎縫割烹温泉ゆらり』が続く。

■ 平均周遊箇所数

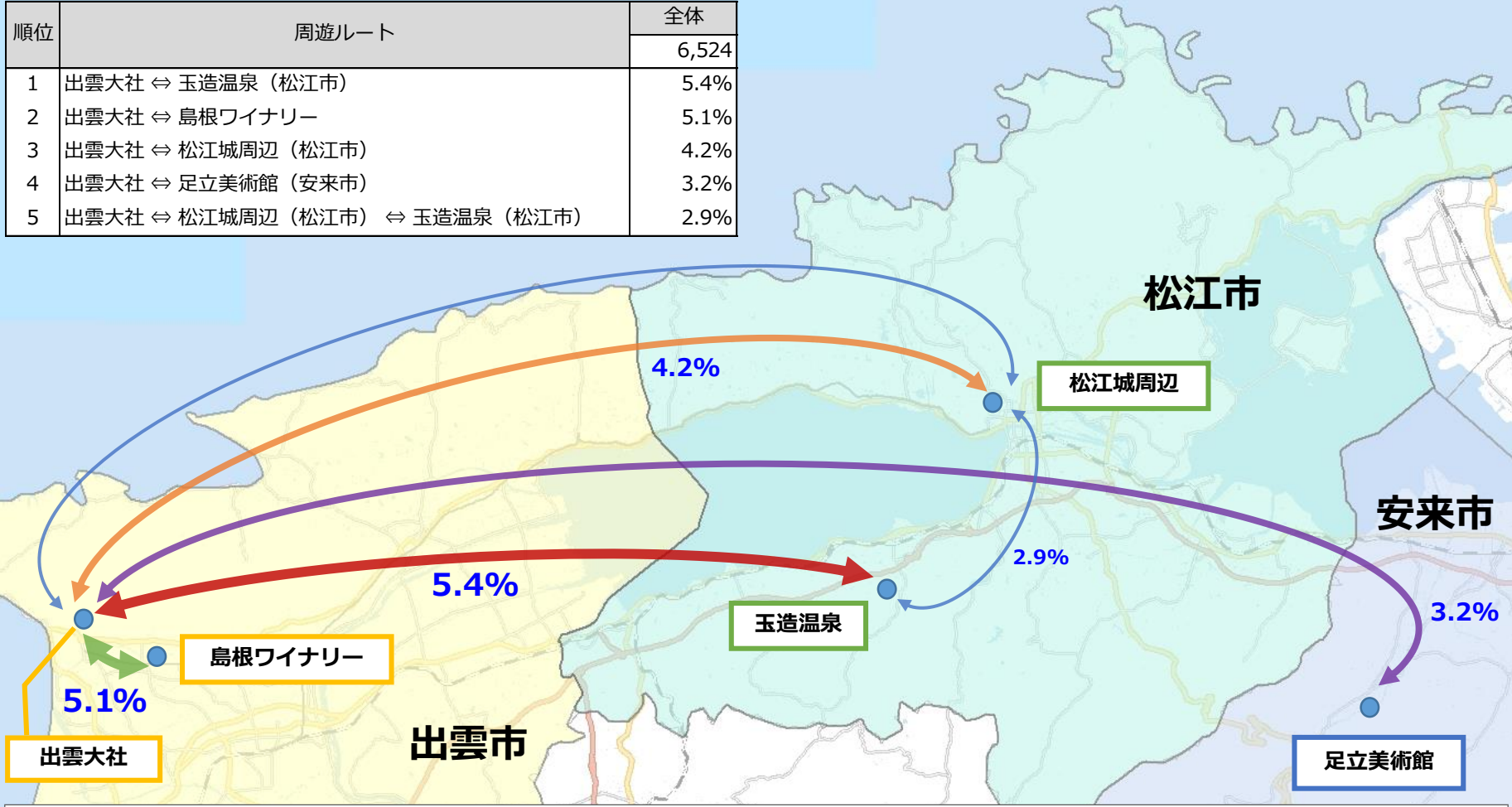
域内では『古代出雲歴史博物館』来訪者の平均周遊箇所数が突出して多い。次いで『稲佐の浜周辺』が続く。

域内より域外の観光スポットのほうが、周遊箇所数は全体的に多い。

観光スポット 周遊分析

周遊ルート TOP5マップ

順位	周遊ルート	全体
		6,524
1	出雲大社 ⇄ 玉造温泉 (松江市)	5.4%
2	出雲大社 ⇄ 島根ワイナリー	5.1%
3	出雲大社 ⇄ 松江城周辺 (松江市)	4.2%
4	出雲大社 ⇄ 足立美術館 (安来市)	3.2%
5	出雲大社 ⇄ 松江城周辺 (松江市) ⇄ 玉造温泉 (松江市)	2.9%



- 『出雲大社 ⇄ 玉造温泉 (松江市) 』の周遊率が最も高い。
- 5ルートすべてに『出雲大社 』が含まれている。

性別・年齢層別 周遊ルートランキング

順位	周遊ルート	全体	男性	女性	49歳以下	50歳以上
		6,524	2,741	3,783	3,395	3,129
1	出雲大社 ⇄ 玉造温泉 (松江市)	5.4%	4.0%	6.4%	6.4%	4.2%
2	出雲大社 ⇄ 島根ワイナリー	5.1%	5.2%	4.9%	5.1%	5.0%
3	出雲大社 ⇄ 松江城周辺 (松江市)	4.2%	5.0%	3.7%	3.9%	4.6%
4	出雲大社 ⇄ 足立美術館 (安来市)	3.2%	2.2%	3.9%	1.8%	4.7%
5	出雲大社 ⇄ 松江城周辺 (松江市) ⇄ 玉造温泉 (松江市)	2.9%	2.3%	3.3%	3.5%	2.3%
6	出雲大社 ⇄ 日御碕・経島	2.7%	2.5%	2.9%	3.1%	2.3%
7	出雲大社 ⇄ 水木しげるロード周辺 (境港市)	2.5%	2.1%	2.9%	3.4%	1.6%
8	出雲大社 ⇄ 古代出雲歴史博物館	2.5%	3.0%	2.2%	2.7%	2.3%
9	出雲大社 ⇄ 道の駅キララ多伎	2.0%	1.9%	2.2%	2.4%	1.6%
10	出雲大社 ⇄ 松江城周辺 (松江市) ⇄ 足立美術館 (安来市)	1.7%	1.1%	2.2%	1.4%	2.1%
11	出雲大社 ⇄ 玉造温泉 (松江市) ⇄ 足立美術館 (安来市)	1.4%	1.1%	1.6%	0.9%	1.9%
12	出雲大社 ⇄ 松江城周辺 (松江市) ⇄ 玉造温泉 (松江市) ⇄ 足立美術館 (安来市)	1.3%	1.0%	1.6%	0.8%	1.9%
13	出雲大社 ⇄ 島根ワイナリー ⇄ 玉造温泉 (松江市)	1.1%	0.9%	1.3%	1.3%	0.9%
14	出雲大社 ⇄ 松江城周辺 (松江市) ⇄ 水木しげるロード周辺 (境港市)	1.0%	1.0%	1.1%	1.3%	0.8%
15	出雲大社 ⇄ 玉造温泉 (松江市) ⇄ 水木しげるロード周辺 (境港市)	1.0%	0.8%	1.1%	1.2%	0.7%
16	出雲大社 ⇄ 吉兆館	0.9%	1.2%	0.7%	1.3%	0.5%
17	出雲大社 ⇄ 石見銀山周辺 (大田市)	0.9%	1.2%	0.7%	1.1%	0.8%
18	湯の川温泉 ⇄ 道の駅湯の川	0.8%	1.2%	0.6%	0.9%	0.8%
19	出雲大社 ⇄ 古代出雲歴史博物館 ⇄ 松江城周辺 (松江市) ⇄ 玉造温泉 (松江市)	0.8%	****	****	0.9%	0.6%
20	出雲大社 ⇄ 松江城周辺 (松江市) ⇄ 玉造温泉 (松江市) ⇄ 水木しげるロード周辺 (境港市)	0.7%	0.6%	0.8%	0.7%	0.7%
その他		57.7%	****	****	55.9%	59.7%

■ 各ルートの周遊率を性別・年齢層別に比較すると、
『出雲大社 ⇄ 足立美術館 (安来市)』の周遊ルートは、男性より女性、49歳以下より50歳以上で高い。

観光スポット 周遊分析

観光スポット間 周遊率

NO	観光スポット名	来訪者数	平均周遊箇所数	周遊先観光エリア名																															
				出雲大社	稲佐の浜周辺	日御崎・経島	立久患峡	出雲文化伝承館	出雲科学館	しまね花の郷	長浜神社	一畑薬師	木綿街道交流館	湖遊館・穴道湖グリーンパーク	湯元精進割烹温泉ゆらり	須佐神社	八雲風穴	道の駅キララ多伎	吉兆館	風の美術館(手鏡記念館)	島根ワイナリー	古代出雲歴史博物館	出雲弥生の森博物館	荒神谷遺跡	湯の川温泉	万九千神社	道の駅湯の川	原鹿の旧家農屋敷	旧大社駅	松江城周辺(松江市)	玉造温泉(松江市)	足立美術館(安来市)	石見银山周辺(大田市)	水木しげるロード周辺(現港市)	
1	出雲大社	7,279	2.31		2.0%	7.1%	0.7%	1.4%	0.9%	0.2%	1.0%	0.7%	0.7%	0.5%	0.9%	0.9%	0.1%	5.1%	1.7%	0.8%	12.3%	9.2%	0.2%	0.6%	2.7%	0.7%	1.6%	0.2%	2.1%	22.2%	22.0%	13.5%	5.1%	10.8%	
2	稲佐の浜周辺	233	2.90	62.2%		11.5%	****	****	****	****	****	****	****	****	****	****	6.1%	****	****	11.8%	10.6%	****	****	****	****	****	****	5.6%	19.3%	14.5%	14.2%	****	10.2%		
3	日御崎・経島	838	2.83	61.8%	3.2%		1.7%	1.5%	****	****	2.6%	1.4%	****	****	****	1.5%	****	8.1%	1.3%	****	17.0%	7.7%	****	****	3.9%	1.3%	2.5%	****	2.8%	21.6%	15.6%	8.6%	4.4%	7.1%	
4	立久患峡	171	2.08	31.4%	****	8.1%		****	****	****	****	****	****	****	****	****	****	****	****	9.2%	****	****	****	****	****	****	****	****	****	11.6%	****	****	6.1%	****	
5	出雲文化伝承館	287	2.10	36.5%	****	4.3%	****		****	****	****	****	****	****	****	****	7.5%	****	****	15.8%	5.2%	****	****	****	****	****	****	****	7.0%	10.5%	3.9%	****	****		
6	出雲科学館	313	1.73	21.0%	****	****	****	****		****	****	****	****	****	****	****	7.9%	****	****	3.8%	4.6%	****	****	****	****	****	****	****	****	8.0%	5.1%	****	4.5%	4.0%	
7	しまね花の郷	162	1.51	9.0%	****	****	****	****	****		****	****	****	****	****	****	13.0%	****	****	****	****	****	****	****	****	****	****	****	****	****	****	****	****	****	
8	長浜神社	213	2.28	33.3%	****	10.3%	****	****	****		****	****	****	****	****	****	14.8%	****	****	8.7%	8.0%	****	****	****	****	****	****	****	****	10.2%	7.2%	****	5.2%	6.8%	
9	一畑薬師	113	2.55	43.8%	****	10.2%	****	****	****	****		****	****	****	****	****	****	****	15.2%	****	****	****	****	****	****	****	****	****	15.7%	12.2%	****	****	****	****	
10	木綿街道交流館	176	2.19	29.3%	****	****	****	****	****	****		****	****	22.3%	****	****	****	****	****	7.3%	8.4%	****	****	****	****	****	****	****	12.2%	14.2%	9.8%	6.7%	****		
11	湖遊館・穴道湖グリーンパーク	288	1.60	11.7%	****	****	****	****	****	****	****		****	****	****	****	****	****	7.1%	****	****	****	****	5.5%	****	4.1%	****	****	7.4%	4.9%	****	****	****	****	
12	湯元精進割烹温泉ゆらり	381	1.65	17.3%	****	****	****	****	****	****	****	****		****	****	****	2.9%	****	4.9%	2.9%	****	****	****	****	****	****	****	****	5.1%	3.1%	2.9%	2.8%	3.1%		
13	須佐神社	184	2.24	34.3%	****	****	****	****	****	****	****	****	****		****	6.0%	9.9%	****	****	6.6%	****	****	****	****	****	****	****	****	9.7%	11.4%	****	****	****	****	
14	八雲風穴	51	2.55	20.7%	****	****	****	****	****	****	****	****	****	****		21.4%	****	****	****	****	****	****	****	****	****	****	****	****	****	****	****	****	****	****	****
15	道の駅キララ多伎	1,476	1.89	25.2%	****	****	****	****	****	****	****	****	****	****	****	0.8%	1.2%	****	****	1.0%	****	5.2%	2.2%	****	****	2.6%	0.8%	2.8%	****	1.2%	6.4%	7.4%	2.9%	7.4%	4.0%
16	吉兆館	211	2.54	58.8%	****	****	****	****	****	****	****	****	****	****	****	****	****	7.0%	****	****	4.8%	****	****	****	5.2%	****	****	****	****	5.1%	11.4%	12.1%	****	****	6.8%
17	風の美術館(手鏡記念館)	128	2.43	48.2%	****	****	****	****	****	****	****	****	****	****	****	****	****	****	****	8.9%	****	****	****	****	****	****	****	****	****	13.3%	14.1%	****	****	****	****
18	島根ワイナリー	1,645	2.55	54.6%	****	****	****	****	****	****	****	****	****	1.2%	1.1%	0.7%	****	4.6%	0.6%	****	6.0%	****	****	3.1%	0.9%	1.7%	****	1.4%	17.4%	20.0%	11.3%	3.6%	8.1%		
19	古代出雲歴史博物館	949	3.16	70.5%	****	****	****	****	****	****	****	****	****	****	****	****	****	3.4%	****	1.2%	10.4%	****	****	****	****	****	****	****	2.3%	32.3%	29.2%	14.3%	9.2%	13.2%	
20	出雲弥生の森博物館	102	1.85	16.9%	****	****	****	****	****	****	****	****	****	****	****	****	****	****	****	****	12.9%	****	****	10.3%	****	****	****	****	****	10.7%	****	****	****	****	****
21	荒神谷遺跡	130	2.66	31.0%	****	****	****	****	****	****	****	****	****	****	****	****	****	****	****	****	****	****	****	20.6%	8.1%	****	****	****	22.1%	15.5%	11.7%	****	****	****	****
22	湯の川温泉	927	1.87	20.8%	****	****	****	****	****	****	****	****	****	1.7%	****	****	****	4.1%	1.2%	****	5.5%	4.1%	****	1.2%	****	****	13.4%	****	1.1%	9.9%	6.6%	2.9%	3.3%	4.0%	
23	万九千神社	144	2.41	37.1%	****	****	****	****	****	****	****	****	****	****	****	****	****	8.2%	****	****	9.9%	12.0%	****	****	****	****	****	****	18.2%	14.7%	****	****	****	****	****
24	道の駅湯の川	526	2.20	22.6%	****	****	****	****	****	****	****	****	****	2.2%	****	****	****	7.9%	****	****	5.3%	4.2%	****	****	23.5%	****	****	****	10.8%	10.6%	3.8%	****	****	9.2%	
25	原鹿の旧家農屋敷	52	2.10	27.4%	****	****	****	****	****	****	****	****	****	****	****	****	****	****	****	****	****	****	****	****	****	****	****	****	****	****	****	****	****	****	****
26	旧大社駅	215	3.19	69.6%	****	****	****	****	****	****	****	****	****	****	****	****	****	8.3%	5.0%	****	11.0%	10.1%	****	****	5.0%	****	****	****	****	20.5%	14.4%	11.1%	8.6%	9.5%	
27	松江城周辺(松江市)	2,485	3.03	65.0%	****	****	****	****	****	****	****	****	0.9%	0.8%	0.7%	****	3.8%	1.0%	0.7%	11.5%	12.4%	0.4%	1.2%	3.7%	1.1%	2.3%	****	1.8%	34.4%	24.2%	7.6%	15.9%	****		
28	玉造温泉(松江市)	2,297	3.11	69.6%	****	****	****	****	****	****	****	****	0.6%	0.5%	0.9%	****	4.7%	1.1%	0.8%	14.3%	12.1%	****	0.9%	2.6%	0.9%	2.4%	****	1.3%	37.3%	****	23.5%	6.8%	14.6%	****	
29	足立美術館(安来市)	1,430	3.16	68.8%	****	****	****	****	****	****	****	****	****	0.8%	****	****	3.0%	****	****	13.0%	9.5%	****	1.1%	1.9%	****	1.4%	****	1.7%	42.1%	37.8%	****	7.8%	16.0%	****	
30	石見银山周辺(大田市)	574	3.33	64.5%	****	****	****	****	****	****	****	****	****	1.9%	****	****	19.1%	****	****	10.4%	15.3%	****	****	5.3%	****	****	****	3.2%	33.0%	27.2%	19.5%	****	14.8%	****	
31	水木しげるロード周辺(現港市)	1,140	3.21	69.1%	****	****	****	****	****	****	****	****	****	1.0%	****	****	5.1%	1.3%	****	11.7%	11.0%	****	****	3.2%	****	4.3%	****	1.8%	34.7%	29.5%	20.1%	7.4%	****	****	

観光スポット別 昼間滞在時間分析

観光スポット別 旅程別 昼間滞在時間分析

観光スポット名	来訪者数	全体	日帰り	宿泊
出雲市全体	30,890	3:12	2:55	3:25
いずれかの観光スポット来訪者	13,467	1:15	1:06	1:18
出雲大社	7,279	1:11	1:05	1:13
稲佐の浜周辺	233	0:48	0:45	0:49
日御碕・経島	838	0:50	0:48	0:51
立久恵峡	171	2:06	1:22	2:15
出雲文化伝承館	287	0:59	1:05	0:55
出雲科学館	313	1:23	1:27	1:20
しまね花の郷	162	2:02	1:57	2:12
長浜神社	213	0:42	0:53	0:37
一畑薬師	113	1:02	0:47	1:09
木綿街道交流館	176	1:26	1:52	1:08
湖遊館・宍道湖グリーンパーク	288	1:18	1:28	1:02
湯元楯縫割烹温泉ゆらり	381	1:04	1:03	1:06
須佐神社	184	0:54	1:01	0:49
八雲風穴	51	0:49	0:50	0:47
道の駅キララ多伎	1,476	0:59	0:57	1:01
吉兆館	211	1:13	1:16	1:12
蔵の美術館（手銭記念館）	128	1:05	0:58	1:07
島根ワイナリー	1,645	0:38	0:42	0:37
古代出雲歴史博物館	949	1:09	1:12	1:09
出雲弥生の森博物館	102	1:29	2:08	0:46
荒神谷遺跡	130	1:09	1:11	1:08
湯の川温泉	927	1:49	1:36	1:60
万九千神社	144	1:14	2:08	0:53
道の駅湯の川	526	0:51	0:50	0:52
原鹿の旧豪農屋敷	52	1:48	1:15	2:00
旧大社駅	215	0:31	0:38	0:29
松江城周辺（松江市）	2,485	1:01	1:07	1:01
玉造温泉（松江市）	2,297	2:23	1:11	2:26
足立美術館（安来市）	1,430	1:11	0:55	1:11
石見銀山周辺（大田市）	574	1:09	0:56	1:10
水木しげるロード周辺（境港市）	1,140	1:08	0:50	1:08

- 出雲市の全体の昼間滞在時間は平均3時間12分。
- 『出雲大社』の全体の昼間滞在時間は平均1時間11分。
- 『稲佐の浜周辺』の全体の昼間滞在時間は平均48分。
- 『日御碕・経島』の全体の昼間滞在時間は平均50分。

期間別分析 (出雲市全体 + 日本遺産3観光スポット)

注) 期間は、旅程の開始日を基準に計算しています。
そのため、12月31日に自宅を出発し、翌1月1日に出雲市に来訪した人が、
4Qの出雲市来訪者に含まれております。

<期間>

1Q : 2017年1月～3月

2Q : 2017年4月～6月

3Q : 2017年7月～9月

4Q : 2017年10月～12月

観光スポット別 属性分析

観光スポット別 性別・年齢層別 来訪者数・構成比

観光スポット名	期間	来訪者数	男性	女性	男性				女性			
					10~29歳	30~39歳	40~49歳	50歳以上	10~29歳	30~39歳	40~49歳	50歳以上
出雲市	1Q	6,804	50.7%	49.3%	10.2%	8.3%	10.6%	21.5%	10.8%	7.7%	9.1%	21.6%
	2Q	8,046	50.1%	49.9%	10.4%	7.3%	10.2%	22.2%	10.7%	6.7%	8.8%	23.7%
	3Q	8,251	49.3%	50.7%	10.1%	7.6%	10.7%	20.9%	11.7%	8.2%	9.7%	21.0%
	4Q	7,789	48.5%	51.5%	9.3%	8.1%	10.0%	21.2%	11.4%	7.7%	8.9%	23.4%
出雲大社	1Q	1,460	42.9%	57.1%	10.2%	6.5%	8.5%	17.8%	14.2%	7.5%	10.8%	24.6%
	2Q	1,954	41.0%	59.0%	7.6%	6.4%	7.8%	19.1%	14.7%	7.8%	8.4%	28.1%
	3Q	1,788	39.6%	60.4%	8.6%	6.0%	8.5%	16.6%	16.9%	10.1%	9.7%	23.7%
	4Q	2,077	39.1%	60.9%	7.6%	6.7%	7.0%	17.7%	15.0%	9.0%	9.8%	27.1%
稲佐の浜周辺	1Q	38	38.4%	61.6%	****	****	****	****	****	****	****	34.6%
	2Q	51	52.2%	47.8%	****	****	****	19.9%	****	****	****	30.0%
	3Q	82	41.7%	58.3%	****	13.2%	****	13.6%	20.9%	****	****	18.0%
	4Q	62	28.0%	72.0%	****	****	****	****	19.8%	****	****	34.7%
日御碕・経島	1Q	125	42.5%	57.5%	****	****	12.0%	17.1%	****	****	12.9%	23.2%
	2Q	277	44.8%	55.2%	11.6%	6.6%	7.0%	19.6%	11.2%	4.8%	8.9%	30.4%
	3Q	249	44.5%	55.5%	8.8%	6.4%	8.9%	20.4%	9.5%	8.2%	10.1%	27.6%
	4Q	186	51.7%	48.3%	****	****	9.9%	21.5%	****	****	11.4%	23.6%

観光スポット別 発地分析

観光スポット別 発地地域別 来訪者数・構成比

■出雲市

順位	地域	通期計	構成比	期間											
				1Q			2Q			3Q			4Q		
				順位	来訪者数	%	順位	来訪者数	%	順位	来訪者数	%	順位	来訪者数	%
1	中国	21,388	69.2%	1	5,145	75.6%	1	5,489	68.2%	1	5,600	67.9%	1	5,155	66.2%
2	近畿	3,415	11.1%	2	598	8.8%	2	922	11.5%	2	1,001	12.1%	2	894	11.5%
3	関東	2,407	7.8%	3	423	6.2%	3	555	6.9%	3	705	8.5%	3	724	9.3%
4	中部	1,550	5.0%	4	244	3.6%	4	477	5.9%	4	426	5.2%	4	403	5.2%
5	九州・沖縄	1,146	3.7%	5	210	3.1%	5	313	3.9%	5	282	3.4%	5	342	4.4%
	その他	983	3.2%		184	2.7%		291	3.6%		238	2.9%		270	3.5%
	合計	30,890	100.0%		6,804	100.0%		8,046	100.0%		8,251	100.0%		7,789	100.0%

■出雲大社

順位	地域	通期計	構成比	期間											
				1Q			2Q			3Q			4Q		
				順位	来訪者数	%	順位	来訪者数	%	順位	来訪者数	%	順位	来訪者数	%
1	中国	2,134	29.3%	1	599	41.1%	1	554	28.4%	1	449	25.1%	1	531	25.6%
2	近畿	1,549	21.3%	2	247	16.9%	2	444	22.7%	2	420	23.5%	3	438	21.1%
3	関東	1,442	19.8%	3	237	16.2%	3	331	17.0%	3	415	23.2%	2	458	22.1%
4	中部	1,000	13.7%	4	167	11.4%	4	306	15.7%	4	256	14.3%	4	270	13.0%
5	九州・沖縄	614	8.4%	5	111	7.6%	5	169	8.7%	5	131	7.3%	5	203	9.8%
	その他	540	7.4%		99	6.8%		149	7.6%		117	6.5%		176	8.5%
	合計	7,279	100.0%		1,460	100.0%		1,954	100.0%		1,788	100.0%		2,077	100.0%

「順位」欄凡例

- 順位・・・通期順位よりも当該期間の順位が低い
- 順位・・・通期順位よりも当該期間の順位が高い

観光スポット別 発地分析

観光スポット別 発地地域別 来訪者数・構成比

■ 稲佐の浜周辺

順位	地域	通期計	構成比	期間											
				1Q			2Q			3Q			4Q		
				順位	来訪者数	%	順位	来訪者数	%	順位	来訪者数	%	順位	来訪者数	%
1	中国	88	37.8%	1	21	55.5%	1	21	41.0%	1	28	34.6%	2	18	28.6%
2	関東	47	20.3%	3	****	****	4	****	****	3	18	22.3%	1	18	29.3%
3	近畿	42	18.2%	5	****	****	2	13	25.5%	2	20	24.1%	4	****	****
4	中部	24	10.2%	6	****	****	3	****	****	5	****	****	3	11	17.5%
5	九州・沖縄	****	****	2	****	****	6	****	****	4	****	****	5	****	****
	その他	****	****	****	****	****	****	****	****	****	****	****	****	****	****
	合計	233	100.0%	38	100.0%	51	100.0%	82	100.0%	62	100.0%				

■ 日御碕・経島

順位	地域	通期計	構成比	期間											
				1Q			2Q			3Q			4Q		
				順位	来訪者数	%	順位	来訪者数	%	順位	来訪者数	%	順位	来訪者数	%
1	中国	388	46.3%	1	70	55.8%	1	124	44.9%	1	110	44.3%	1	83	44.7%
2	近畿	135	16.2%	3	12	9.6%	2	47	16.8%	2	49	19.7%	3	28	14.8%
3	関東	124	14.8%	2	21	17.1%	4	33	11.9%	3	40	16.2%	2	29	15.6%
4	中部	83	9.9%	5	****	****	3	34	12.4%	4	22	8.9%	4	****	****
5	九州・沖縄	50	6.0%	6	****	****	5	24	8.8%	5	12	4.8%	5	****	****
	その他	58	6.9%	****	****	****	14	5.2%	15	6.1%	****	****	****	****	****
	合計	838	100.0%	125	100.0%	277	100.0%	249	100.0%	186	100.0%				

「順位」欄凡例

- 順位 …… 通期順位よりも当該期間の順位が低い
- 順位 …… 通期順位よりも当該期間の順位が高い

観光スポット別 発地分析

観光スポット別 発地都道府県別 来訪者数・構成比

■ 出雲市

順位	都道府県	通期計	構成比	期間															
				1Q			2Q			3Q			4Q						
				順位	来訪者数	%	順位	来訪者数	%	順位	来訪者数	%	順位	来訪者数	%				
1	島根県	13,958	45.2%	1	3,395	49.9%	1	3,575	44.4%	1	3,612	43.8%	1	3,377	43.4%				
2	広島県	2,867	9.3%	3	598	8.8%	2	756	9.4%	2	802	9.7%	2	711	9.1%				
3	鳥取県	2,684	8.7%	2	734	10.8%	3	655	8.1%	3	681	8.3%	3	615	7.9%				
4	大阪府	1,434	4.6%	5	254	3.7%	4	385	4.8%	4	415	5.0%	4	380	4.9%				
5	岡山県	1,286	4.2%	4	280	4.1%	5	344	4.3%	6	356	4.3%	5	307	3.9%				
その他		8,661	28.0%	1,544			22.7%	2,332			29.0%	2,386			28.9%	2,399			30.8%
合計		30,890	100.0%	6,804			100.0%	8,046			100.0%	8,251			100.0%	7,789			100.0%

■ 出雲大社

順位	都道府県	通期計	構成比	期間															
				1Q			2Q			3Q			4Q						
				順位	来訪者数	%	順位	来訪者数	%	順位	来訪者数	%	順位	来訪者数	%				
1	広島県	742	10.2%	2	177	12.1%	1	197	10.1%	2	163	9.1%	1	205	9.9%				
2	大阪府	603	8.3%	4	112	7.7%	2	180	9.2%	4	140	7.8%	3	171	8.3%				
3	兵庫県	568	7.8%	6	82	5.6%	3	155	7.9%	1	178	10.0%	4	153	7.4%				
4	東京都	556	7.6%	5	89	6.1%	4	136	7.0%	3	146	8.2%	2	185	8.9%				
5	島根県	511	7.0%	1	183	12.5%	7	117	6.0%	8	89	5.0%	7	122	5.9%				
その他		4,298	59.0%	817			56.0%	1,169			59.8%	1,072			60.0%	1,240			59.7%
合計		7,279	100.0%	1,460			100.0%	1,954			100.0%	1,788			100.0%	2,077			100.0%

「順位」欄凡例

- 順位 …… 通期順位よりも当該期間の順位が低い
- 順位 …… 通期順位よりも当該期間の順位が高い

観光スポット別 発地分析

観光スポット別 発地都道府県別 来訪者数・構成比

■ 稲佐の浜周辺

順位	都道府県	通期計	構成比	期間											
				1Q			2Q			3Q			4Q		
				順位	来訪者数	%	順位	来訪者数	%	順位	来訪者数	%	順位	来訪者数	%
1	島根県	39	16.7%	1	15	40.1%	3	****	****	5	****	****	1	****	****
2	広島県	35	14.9%	2	****	****	1	****	****	1	13	16.5%	3	****	****
3	東京都	24	10.3%	5	****	****	13	****	****	2	12	14.4%	2	****	****
4	大阪府	23	9.8%	7	****	****	2	****	****	3	****	****	9	****	****
5	福岡県	13	5.4%	3	****	****	16	****	****	7	****	****	4	****	****
	その他	100	42.9%		****	****		****	****		35	42.9%		30	48.8%
	合計	233	100.0%		38	100.0%		51	100.0%		82	100.0%		62	100.0%

■ 日御碕・経島

順位	都道府県	通期計	構成比	期間											
				1Q			2Q			3Q			4Q		
				順位	来訪者数	%	順位	来訪者数	%	順位	来訪者数	%	順位	来訪者数	%
1	広島県	185	22.0%	1	36	28.9%	1	66	23.7%	1	43	17.2%	1	40	21.4%
2	島根県	77	9.2%	2	12	9.5%	3	24	8.5%	2	28	11.4%	4	13	7.1%
3	岡山県	72	8.6%	7	****	****	2	25	8.9%	3	24	9.6%	2	****	****
4	兵庫県	54	6.4%	8	****	****	5	19	6.8%	4	****	****	8	****	****
5	東京都	49	5.9%	4	****	****	6	17	6.0%	11	****	****	3	16	8.5%
	その他	401	47.9%		58	45.9%		128	46.1%		123	49.6%		93	49.7%
	合計	838	100.0%		125	100.0%		277	100.0%		249	100.0%		186	100.0%

「順位」欄凡例

- 順位 …… 通期順位よりも当該期間の順位が低い
- 順位 …… 通期順位よりも当該期間の順位が高い

観光スポット別 発地分析

観光スポット別 発地市区町村別 来訪者数・構成比

■ 出雲市

順位	市区町村	都道府県	通期計	構成比	期間											
					1Q			2Q			3Q			4Q		
					順位	来訪者数	%	順位	来訪者数	%	順位	来訪者数	%	順位	来訪者数	%
1	松江市	島根県	6,310	20.4%	1	1,452	21.3%	1	1,592	19.8%	1	1,698	20.6%	1	1,568	20.1%
2	雲南市	島根県	1,885	6.1%	2	462	6.8%	2	457	5.7%	2	482	5.8%	2	484	6.2%
3	米子市	鳥取県	1,503	4.9%	4	404	5.9%	4	375	4.7%	3	372	4.5%	3	351	4.5%
4	大田市	島根県	1,429	4.6%	3	428	6.3%	3	389	4.8%	4	319	3.9%	4	293	3.8%
5	浜田市	島根県	806	2.6%	5	206	3.0%	5	218	2.7%	5	198	2.4%	6	184	2.4%
6	仁多郡奥出雲町	島根県	720	2.3%	8	148	2.2%	6	179	2.2%	7	166	2.0%	5	227	2.9%
7	安来市	島根県	658	2.1%	6	169	2.5%	9	151	1.9%	6	186	2.3%	7	153	2.0%
8	江津市	島根県	638	2.1%	7	163	2.4%	7	175	2.2%	8	158	1.9%	8	141	1.8%
9	飯石郡飯南町	島根県	558	1.8%	9	141	2.1%	8	166	2.1%	9	146	1.8%	10	104	1.3%
10	福山市	広島県	454	1.5%	12	74	1.1%	10	131	1.6%	10	139	1.7%	9	110	1.4%
その他			15,929	51.6%	3,156	46.4%	4,213	52.4%	4,386	53.2%	4,174	53.6%				
合計			30,890	100.0%	6,804	100.0%	8,046	100.0%	8,251	100.0%	7,789	100.0%				

■ 出雲大社

順位	市区町村	都道府県	通期計	構成比	期間											
					1Q			2Q			3Q			4Q		
					順位	来訪者数	%	順位	来訪者数	%	順位	来訪者数	%	順位	来訪者数	%
1	松江市	島根県	251	3.4%	1	86	5.9%	1	60	3.1%	2	38	2.1%	1	67	3.2%
2	福山市	広島県	164	2.3%	2	37	2.5%	2	43	2.2%	1	42	2.4%	2	42	2.0%
3	倉敷市	岡山県	92	1.3%	16	****	****	3	30	1.5%	4	25	1.4%	3	****	****
4	米子市	鳥取県	89	1.2%	3	31	2.1%	8	19	1.0%	6	20	1.1%	7	19	0.9%
5	姫路市	兵庫県	86	1.2%	25	****	****	4	24	1.2%	3	35	2.0%	8	****	****
6	東広島市	広島県	79	1.1%	4	30	2.1%	11	18	0.9%	8	****	****	14	****	****
7	岡山市北区	岡山県	76	1.0%	12	13	0.9%	5	23	1.2%	5	20	1.1%	4	19	0.9%
8	鳥取市	鳥取県	67	0.9%	6	19	1.3%	7	20	1.0%	18	10	0.6%	10	18	0.9%
9	広島市安佐南区	広島県	63	0.9%	9	****	****	10	18	0.9%	20	****	****	9	18	0.9%
10	高松市	香川県	59	0.8%	10	14	1.0%	14	15	0.8%	15	11	0.6%	6	19	0.9%
その他			6,253	85.9%	1,192	81.6%	1,685	86.2%	1,560	87.2%	1,817	87.5%				
合計			7,279	100.0%	1,460	100.0%	1,954	100.0%	1,788	100.0%	2,077	100.0%				

「順位」欄凡例

- 順位** …… 通期順位よりも当該期間の順位が低い
- 順位** …… 通期順位よりも当該期間の順位が高い

観光スポット別 発地分析

観光スポット別 発地市区町村別 来訪者数・構成比

■ 稲佐の浜周辺

順位	市区町村	都道府県	通期計	構成比	期間											
					1Q			2Q			3Q			4Q		
					順位	来訪者数	%	順位	来訪者数	%	順位	来訪者数	%	順位	来訪者数	%
1	松江市	島根県	16	7.0%	3	****	****	1	****	****	4	****	****	1	****	****
2	浜田市	島根県	14	6.2%	1	****	****	4	****	****	7	****	****	17	****	****
3	福山市	広島県	12	5.0%	7	****	****	11	****	****	1	****	****	4	****	****
4	練馬区	東京都	****	****							33	****	****	2	****	****
5	三原市	広島県	****	****				8	****	****	5	****	****			
6	東村山市	東京都	****	****							2	****	****			
7	安来市	島根県	****	****	2	****	****							16	****	****
8	神戸市垂水区	兵庫県	****	****				31	****	****	3	****	****			
9	四日市市	三重県	****	****							19	****	****	7	****	****
10	守谷市	茨城県	****	****										3	****	****
その他			158	68.1%	21	55.7%	40	79.2%	56	68.4%	41	66.3%				
合計			233	100.0%	38	100.0%	51	100.0%	82	100.0%	62	100.0%				

■ 日御碕・経島

順位	市区町村	都道府県	通期計	構成比	期間											
					1Q			2Q			3Q			4Q		
					順位	来訪者数	%	順位	来訪者数	%	順位	来訪者数	%	順位	来訪者数	%
1	福山市	広島県	40	4.8%	11	****	****	1	15	5.4%	1	15	5.9%	1	****	****
2	松江市	島根県	36	4.3%	2	****	****	2	15	5.3%	2	11	4.4%	3	****	****
3	倉敷市	岡山県	18	2.2%	71	****	****	4	****	****	20	****	****	2	****	****
4	尾道市	広島県	14	1.7%	46	****	****	3	****	****	11	****	****	52	****	****
5	呉市	広島県	13	1.6%	1	****	****	47	****	****	65	****	****	5	****	****
6	米子市	鳥取県	13	1.5%	6	****	****	23	****	****	26	****	****	6	****	****
7	広島市南区	広島県	11	1.3%	3	****	****	8	****	****	96	****	****	12	****	****
8	東広島市	広島県	11	1.3%	5	****	****	24	****	****	36	****	****	11	****	****
9	岡山市北区	岡山県	10	1.2%	47	****	****	59	****	****	3	****	****	11	****	****
10	広島市安佐南区	広島県	10	1.2%				12	****	****	10	****	****	14	****	****
その他			660	78.8%	96	76.4%	213	76.7%	203	81.7%	149	79.8%				
合計			838	100.0%	125	100.0%	277	100.0%	249	100.0%	186	100.0%				

「順位」欄凡例

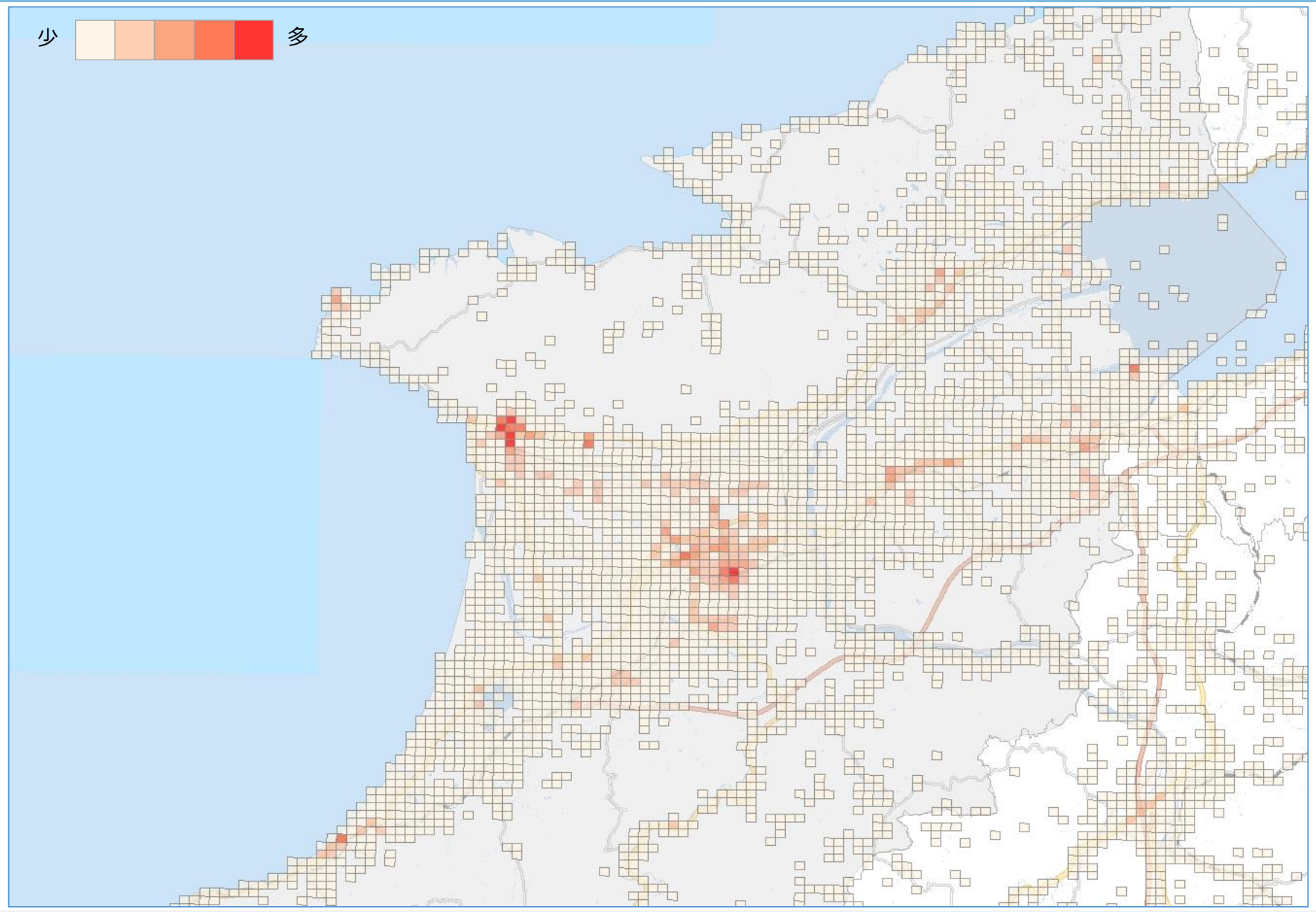
- 順位 …… 通期順位よりも当該期間の順位が低い
- 順位 …… 通期順位よりも当該期間の順位が高い

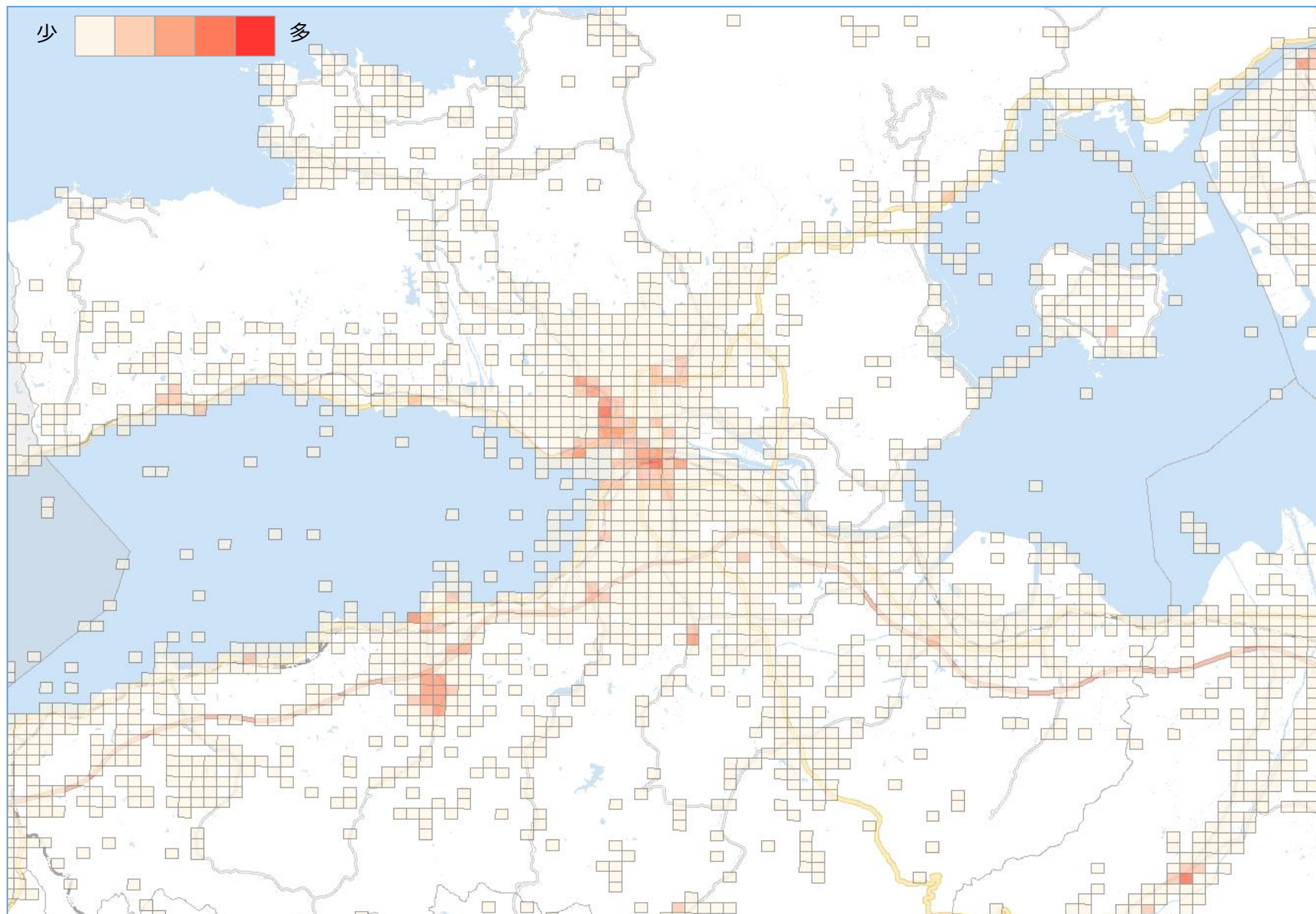
観光スポット別 旅程別 来訪者数・構成比

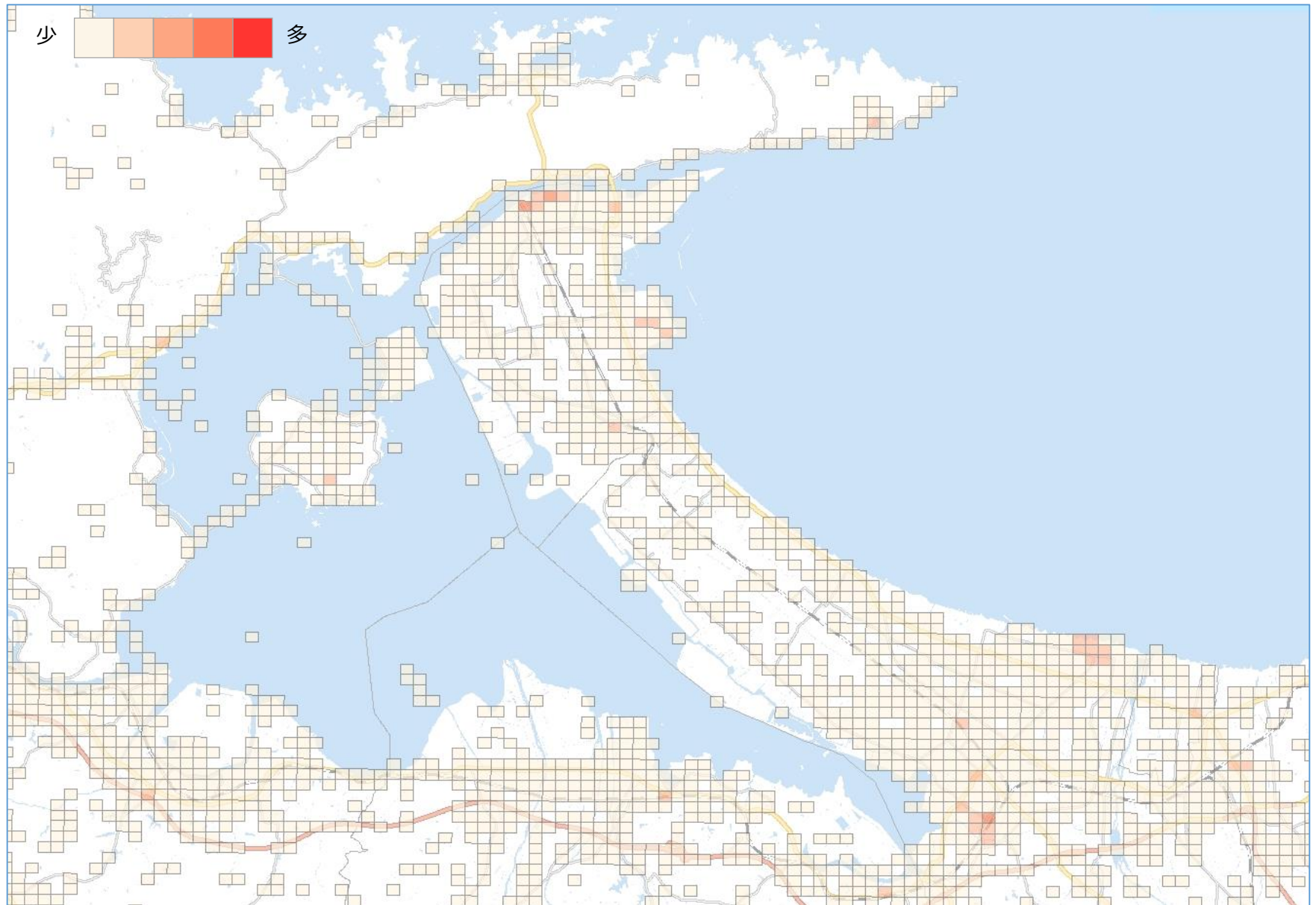
観光スポット名	期間	来訪者数	日帰り	1泊	2泊以上
出雲市	1Q	6,804	58.0%	21.8%	20.2%
	2Q	8,046	52.6%	22.3%	25.1%
	3Q	8,251	49.9%	21.1%	29.0%
	4Q	7,789	50.8%	21.9%	27.3%
出雲大社	1Q	1,460	32.5%	31.7%	35.8%
	2Q	1,954	19.8%	32.7%	47.5%
	3Q	1,788	17.0%	29.2%	53.7%
	4Q	2,077	19.2%	31.7%	49.2%
稲佐の浜周辺	1Q	38	43.1%	****	****
	2Q	51	27.0%	****	****
	3Q	82	25.9%	27.2%	46.9%
	4Q	62	21.6%	33.7%	44.7%
日御碕・経島	1Q	125	28.1%	35.5%	36.3%
	2Q	277	29.9%	23.0%	47.0%
	3Q	249	27.5%	25.6%	46.9%
	4Q	186	29.2%	29.5%	41.4%

Appendix

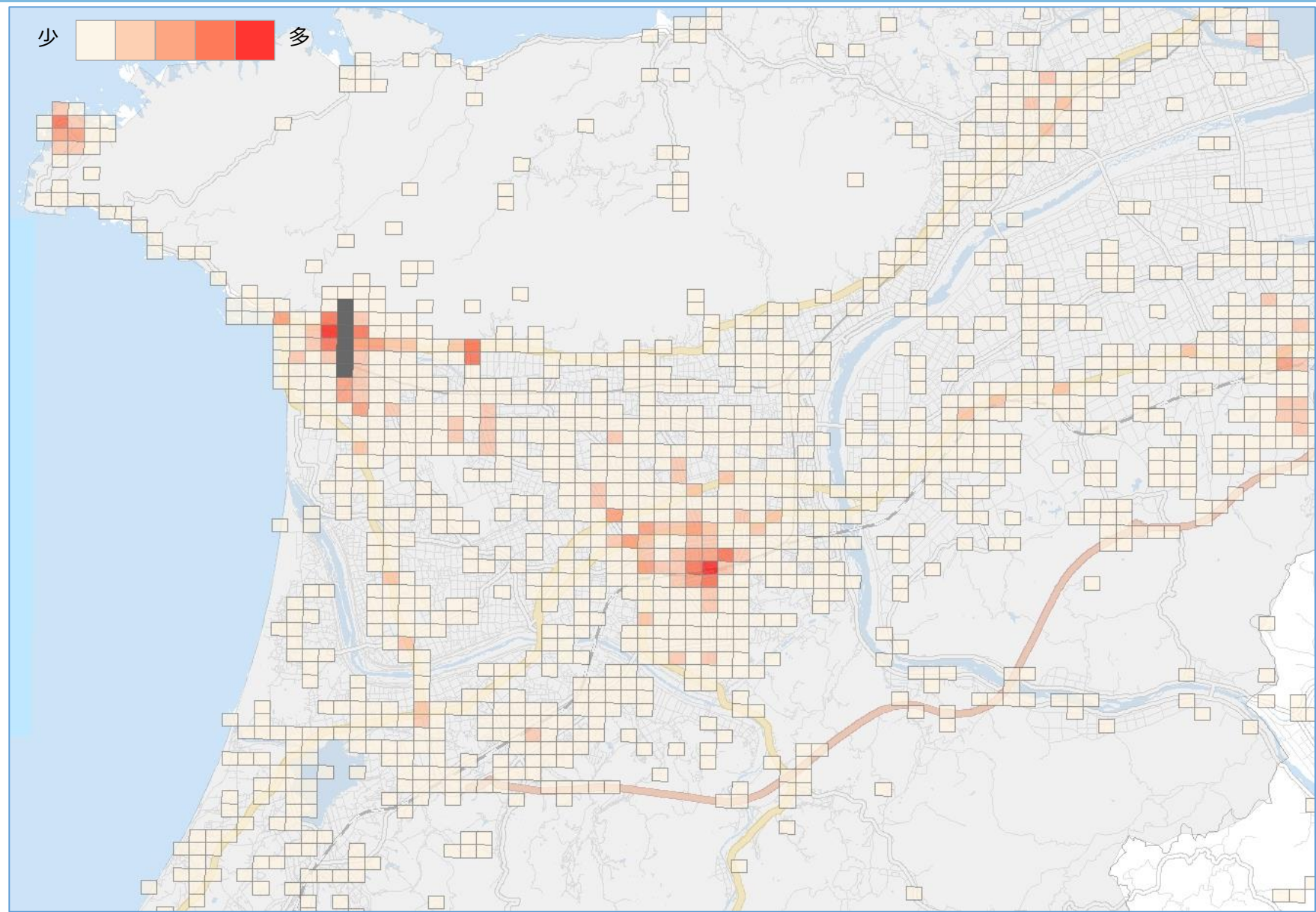
① 出雲市内







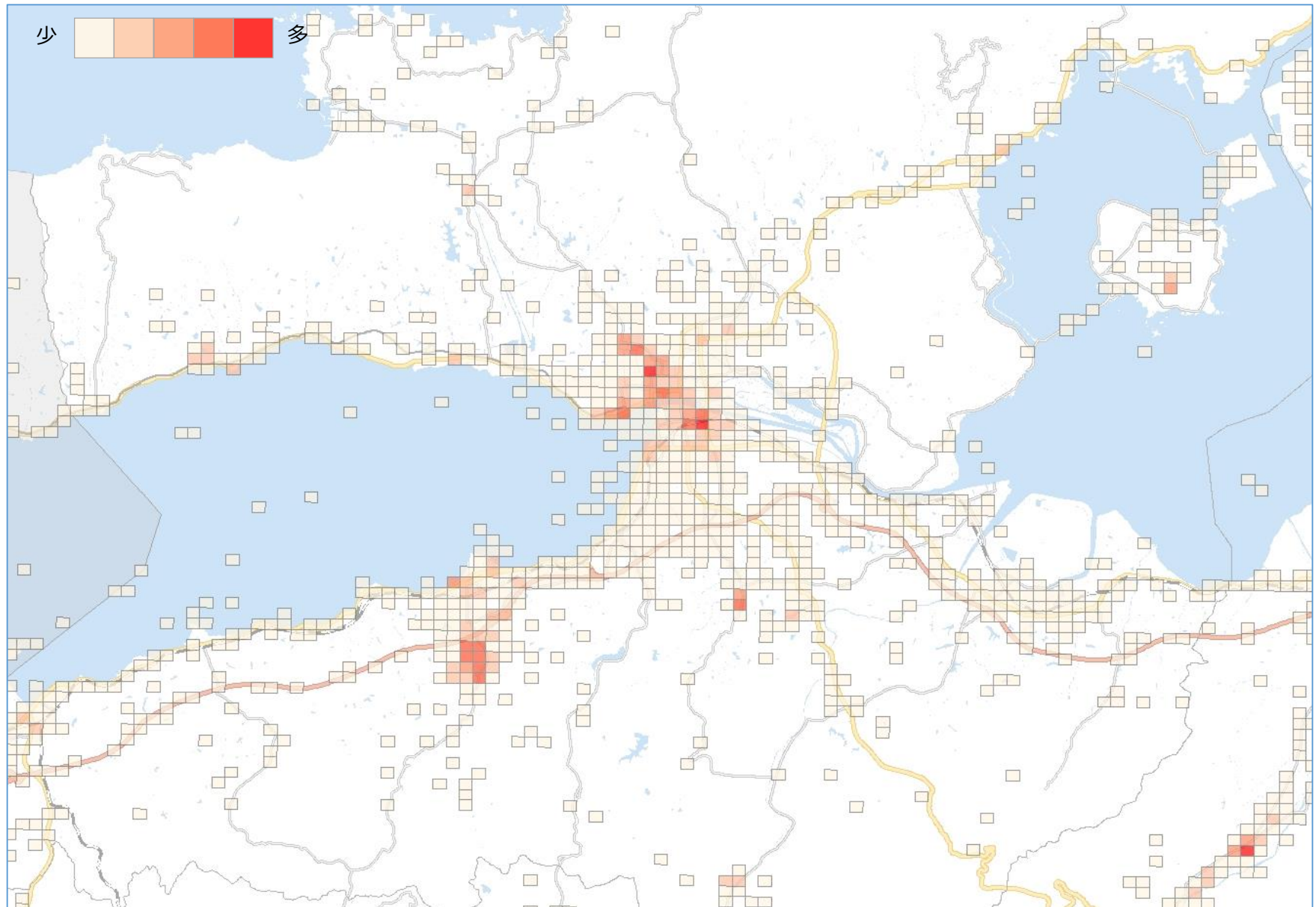
① 出雲市内

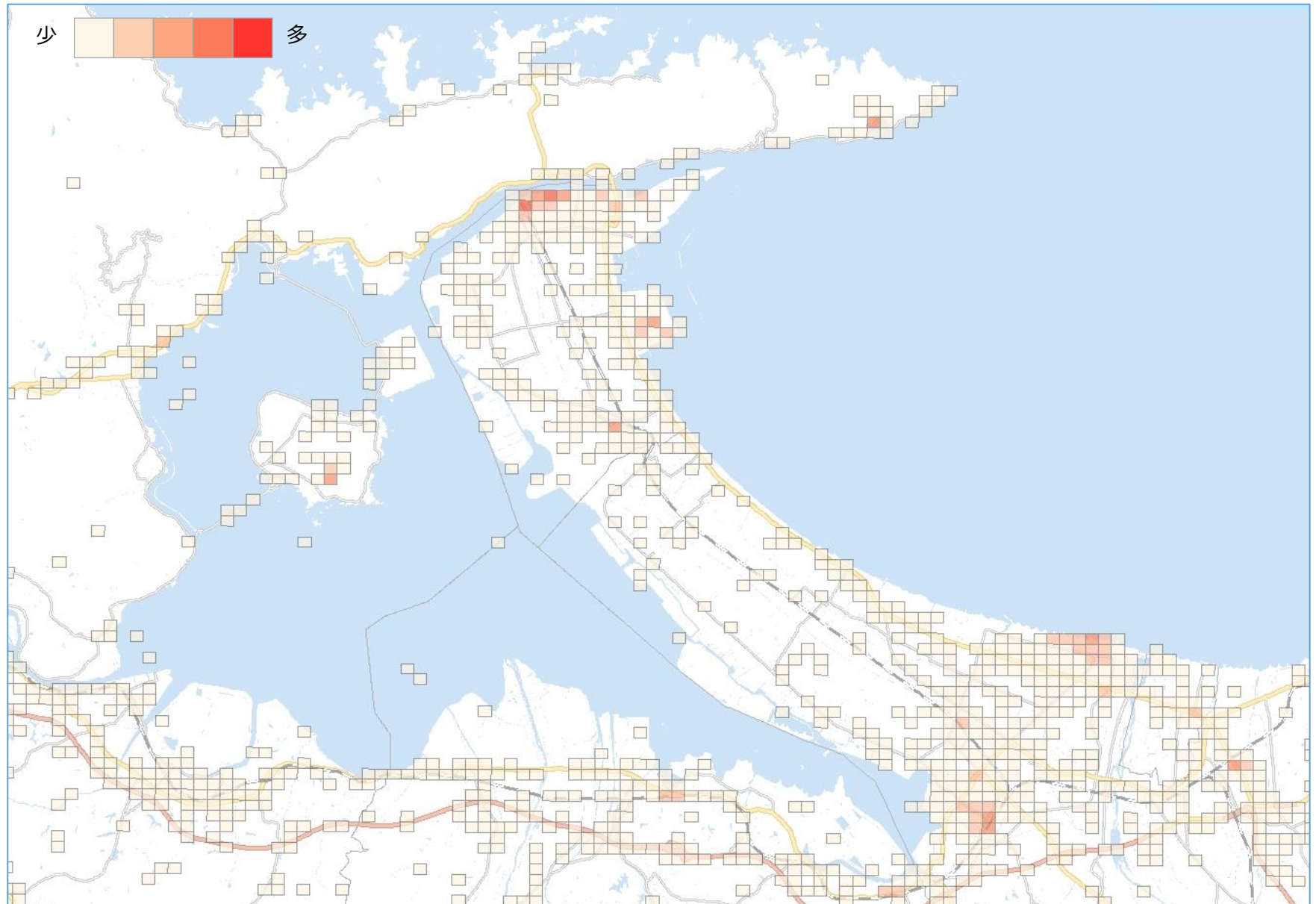


出雲大社来訪者 立寄りヒートマップ

②松江市周辺

● Location
○ Trends





■ レポートの取り扱い等について

- ✓ 本レポートを構成する位置情報および属性データの正確性については万全を期しておりますが携帯電話の電波状況によっては、データが取得できないことや経度緯度情報の誤差が生じる場合がございます。
- ✓ 本レポートはお客様の責任と判断の下でご利用いただき、KDDIおよびコロプラは、本レポートを用いて行うお客様の一切の行為について責任を負いません。ご留意の程お願い致します。

■ 本レポートに掲載されているサービス等の名称は、各社の商標または登録商標です。

- ✓ Location Trends及びLocation Trendsロゴは、KDDI株式会社および株式会社コロプラの商標です。
- ✓ KDDI及びKDDIロゴは、KDDI株式会社の登録商標です。
- ✓ コロプラ及びコロプラロゴは、株式会社コロプラの登録商標です。