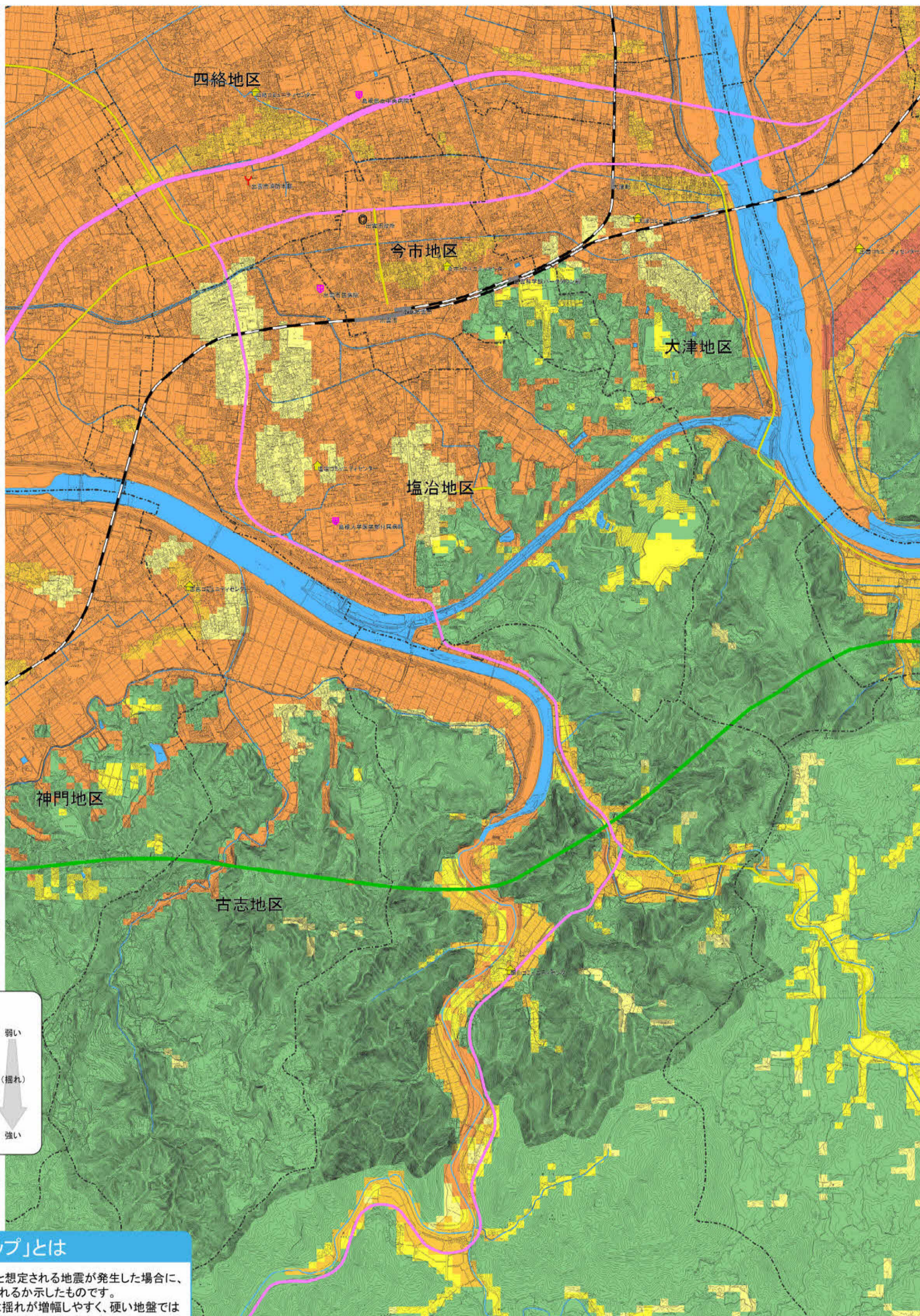


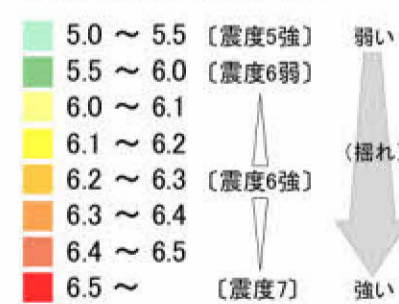


【凡例】

| 記号 | 名称 |
|----|------------|
| ◎ | 出雲市役所・支所 |
| Y | 消防署 |
| 🏥 | 医療機関 |
| ✈️ | 空港 |
| 🏠 | コミュニティセンター |
| 🟢 | 高速道路 |
| 🟡 | 国道 |
| 🟠 | 県道(主要地方道) |
| 🟤 | 鉄道 |



計測震度〔震度階級〕



「ゆれやすさマップ」とは

出雲市域に影響を及ぼすと想定される地震が発生した場合に、どのくらいの震度が予想されるか示したものです。一般に、軟らかい地盤では揺れが増幅しやすく、硬い地盤では揺れが増幅しにくい傾向にあります。

問い合わせ先

出雲市 建築住宅課
☎21-6720

※このマップで示す予測震度は、想定される複数の地震について、震源位置や地震の規模を仮定して震度を算定し、それらを重ね合わせ、最大となる震度を抽出して作成しています。実際に発生する地震の震源位置や規模によっては、マップに示す震度より揺れが強くなったり弱くなったりする場合があります。