

# 出雲市 地域の危険度マップ⑬

## 斐川北部

建築物耐震改修促進計画  
平成30年3月

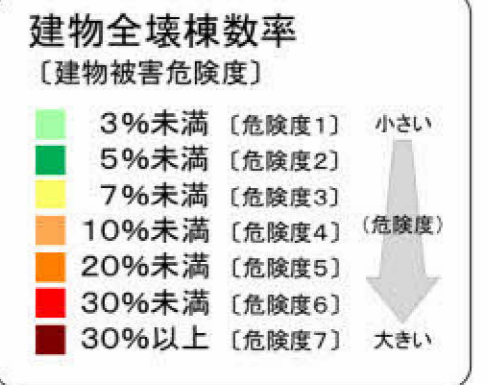
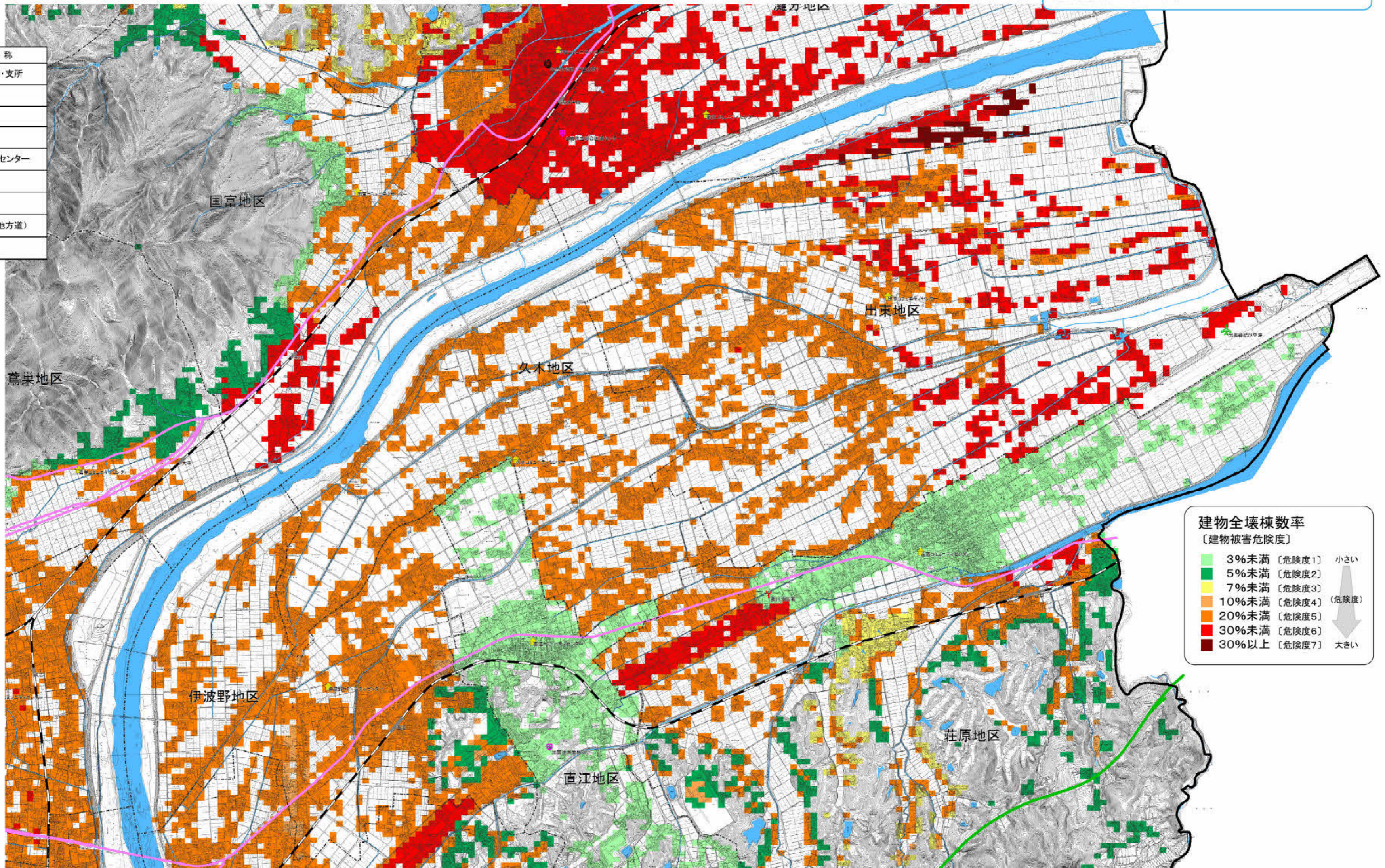
「地域の危険度マップ」とは

ゆれやすさマップに示した震度の揺れが生じた場合に、建物の被害がどのくらい発生するか予測して示したものです。マップに示す建物全壊棟数率は、揺れの大きさと、建物の建築された年や構造のデータを用いて、地域ごとに建物が倒壊する割合を推計したものです。



【凡例】

記号	名称
◎	出雲市役所・支所
Y	消防署
🏥	医療機関
✈️	空港
🏠	コミュニティセンター
🟢	高速道路
🟡	国道
🟠	県道(主要地方道)
🟤	鉄道



問い合わせ先

出雲市 建築住宅課  
☎21-6720

※このマップに示す建物全壊棟数率は、地域ごとに整理した揺れの大きさと建物全壊被害の関係性を用いて、50mメッシュごとに揺れやすさ(最大震度)に応じて算出しています。よって、戸別の建物の危険性を示すものではありません。