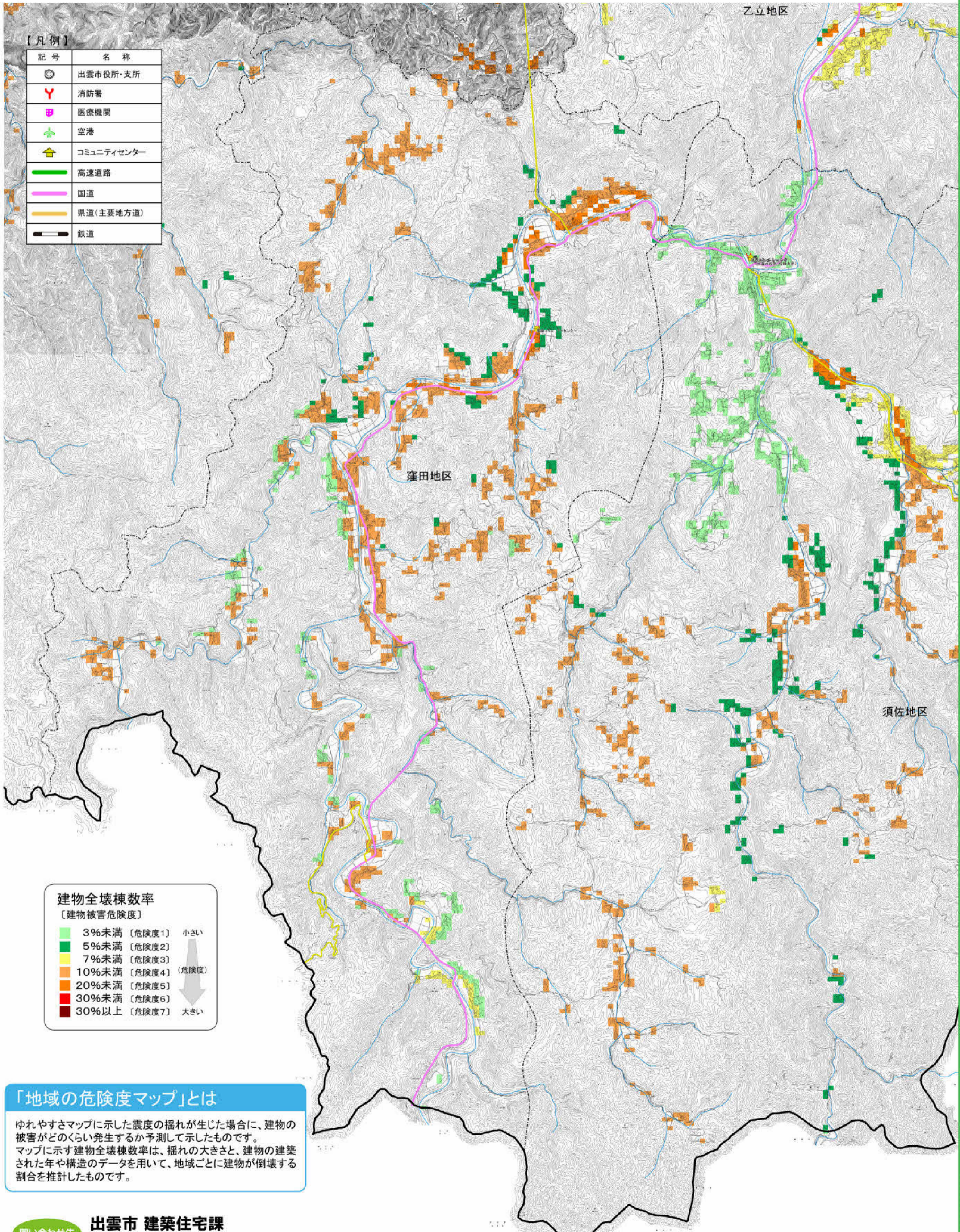


【凡例】

記号	名称
	出雲市役所・支所
	消防署
	医療機関
	空港
	コミュニティセンター
	高速道路
	国道
	県道(主要地方道)
	鉄道



建物全壊棟数率

〔建物被害危険度〕

	3%未満	〔危険度1〕	小さい
	5%未満	〔危険度2〕	↑ (危険度)
	7%未満	〔危険度3〕	
	10%未満	〔危険度4〕	
	20%未満	〔危険度5〕	↓ (危険度)
	30%未満	〔危険度6〕	
	30%以上	〔危険度7〕	

「地域の危険度マップ」とは

ゆれやすさマップに示した震度の揺れが生じた場合に、建物の被害がどのくらい発生するか予測して示したものです。マップに示す建物全壊棟数率は、揺れの大きさと、建物の建築された年や構造のデータを用いて、地域ごとに建物が倒壊する割合を推計したものです。

問い合わせ先

出雲市 建築住宅課  
☎21-6720

※このマップに示す建物全壊棟数率は、地域ごとに整理した揺れの大きさと建物全壊被害の関係性を用いて、50mメッシュごとに揺れやすさ(最大震度)に応じて算出しています。よって、戸別の建物の危険性を示すものではありません。