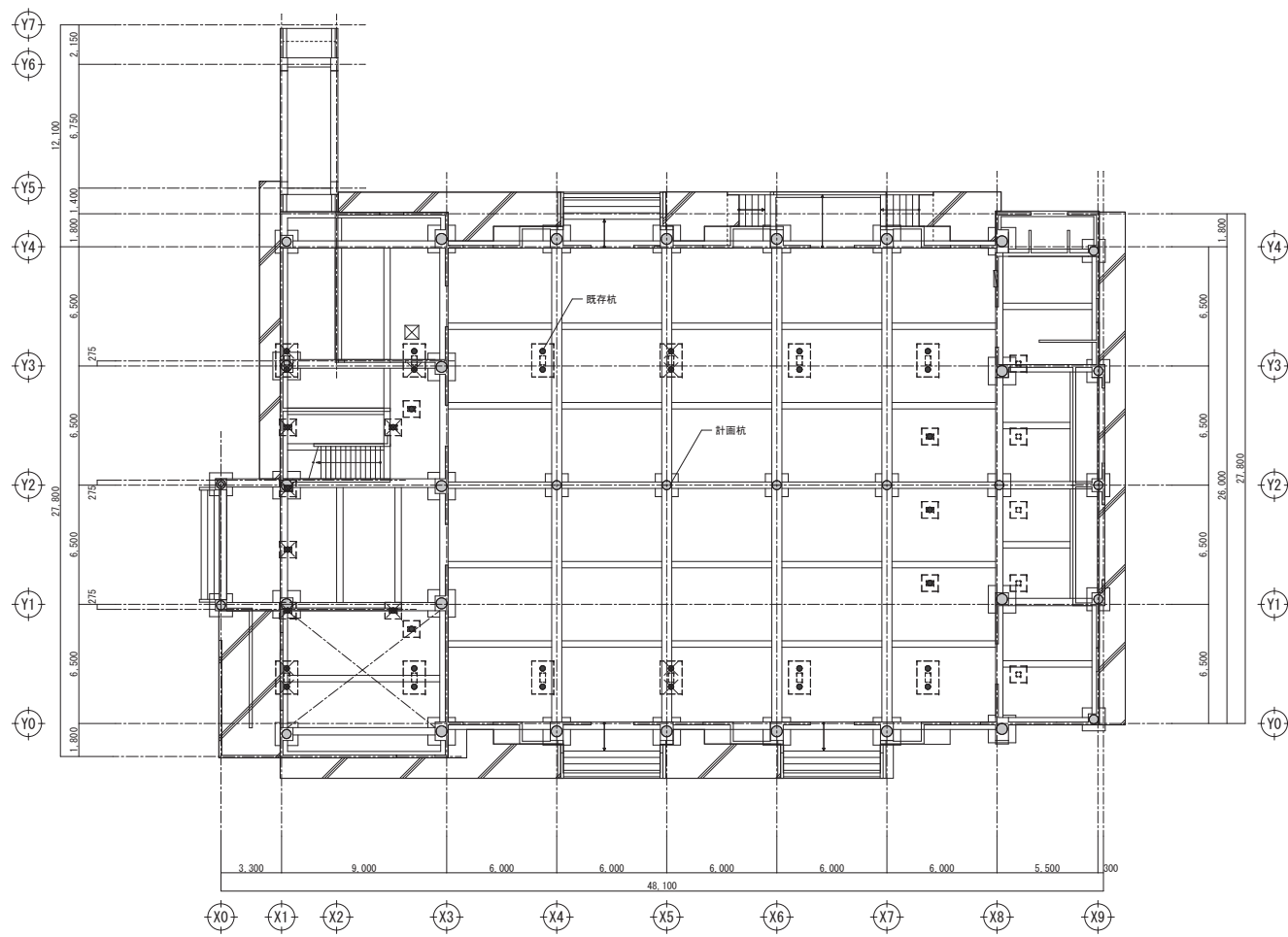


基礎図 縮尺 1/100

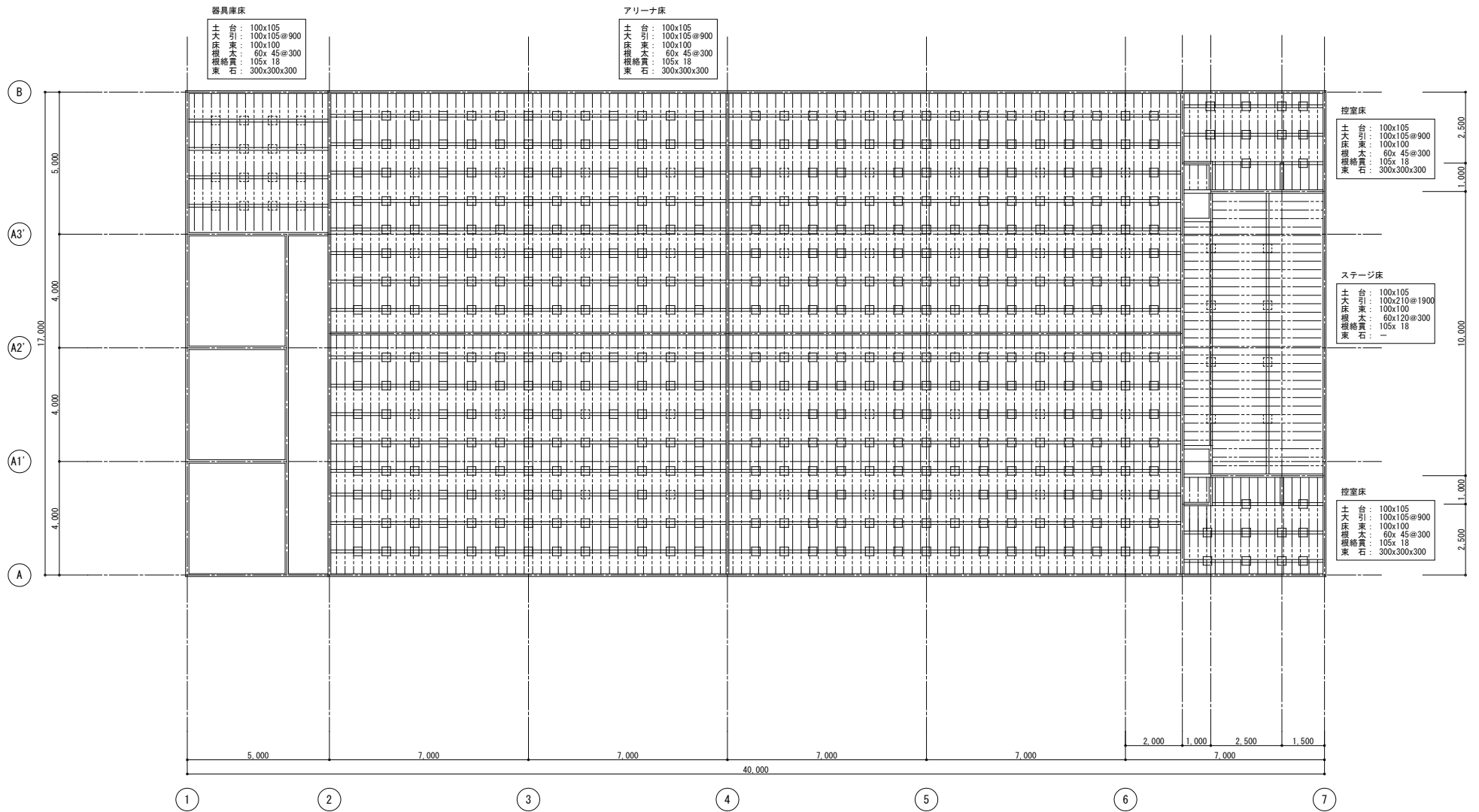
④ 床コンクリート 150%
コンクリート 100% 統一

図面番号 S001	工事名 四路小学校屋内運動場他解体工事	図面名 屋内運動場棟 解体 基礎伏図	縮尺 1:100	設計・年月 2026.2	 出雲市教育委員会 教育施設課 設計者	 株式会社みずほ設計 1級建築士事務所登録 第(5)10401号 1級建築士 第 153241号 江角 彰彦

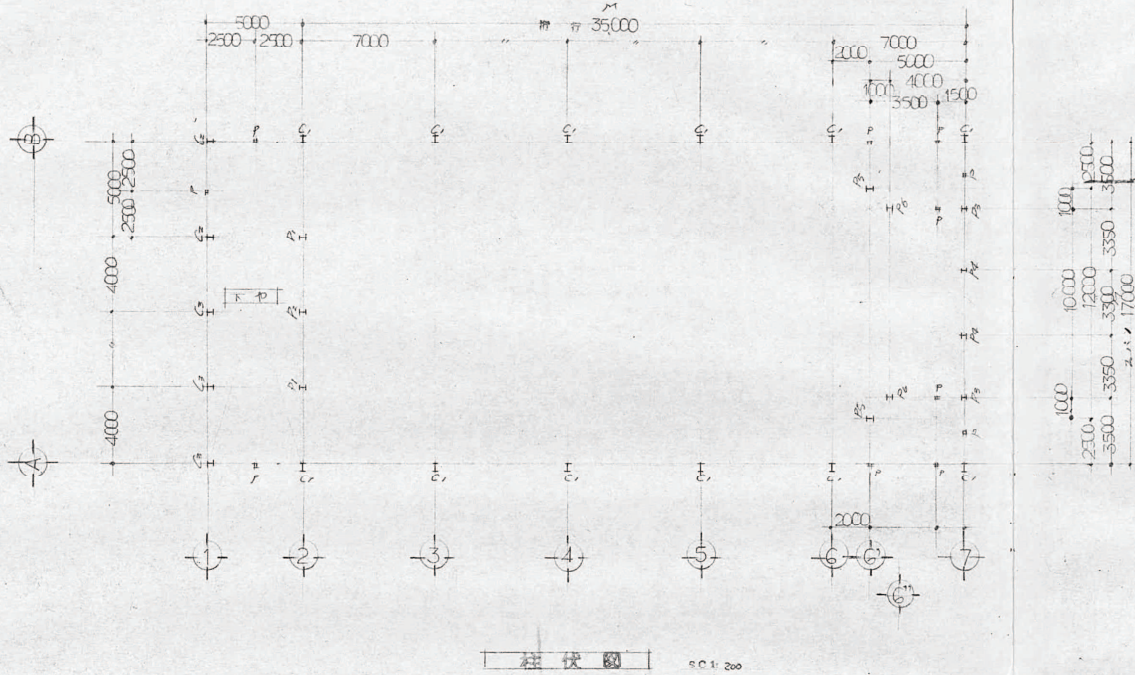


既存杭破砕撤去 φ300 L=900 3ヶ所
 既存杭杭頭カット撤去 φ300 L=1,000 12ヶ所

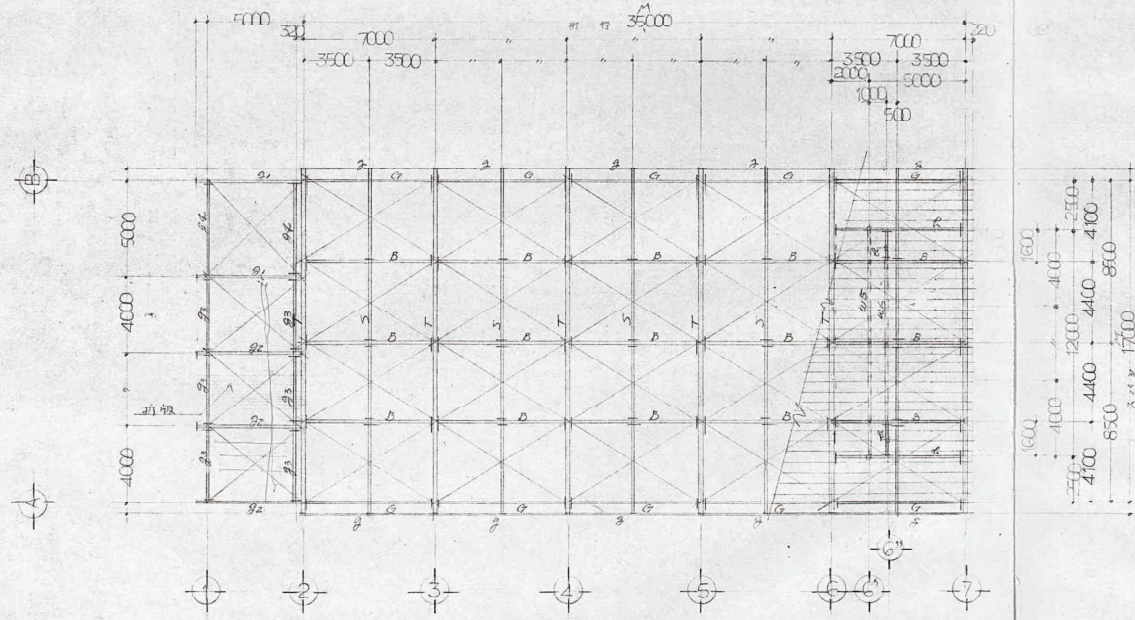
図面番号	工 事 名	図 面 種 別	縮 尺	設計年月	A2 → A3 71%縮小	出雲市教育委員会 教育部 教育施設課	株式会社みずほ設計 1級建築士事務所登録 第(5)10401号 1級建築士 第 153241号 江角 彰彦	P000
S002	四絡小学校屋内運動場他解体工事	【参考図】屋内運動場棟 解体 既存・計画杭伏せ図	1/200	2026.02				



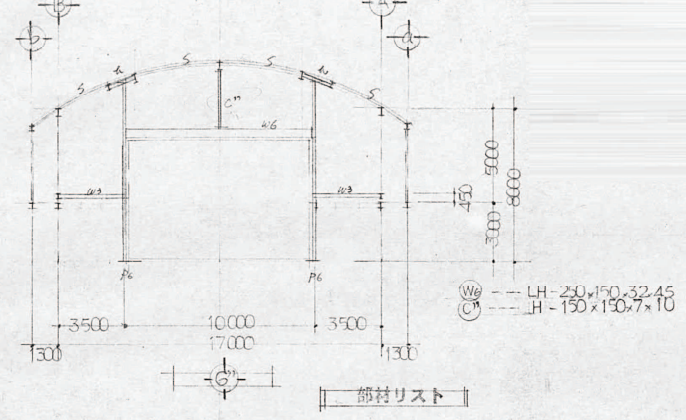
図面番号	工 事 名	図 面 名	縮 尺	設計・年月	 株式会社みずほ設計 1級建築士事務所登録 第(5)10401号 1級建築士 第 153241号 江角 彰宣
S004	四絡小学校屋内運動場他解体工事	屋内運動場棟 解体 床伏図	1 : 100	2026. 2	
					設計者



柱伏図 3C1:200



小梁伏図 3C1:200



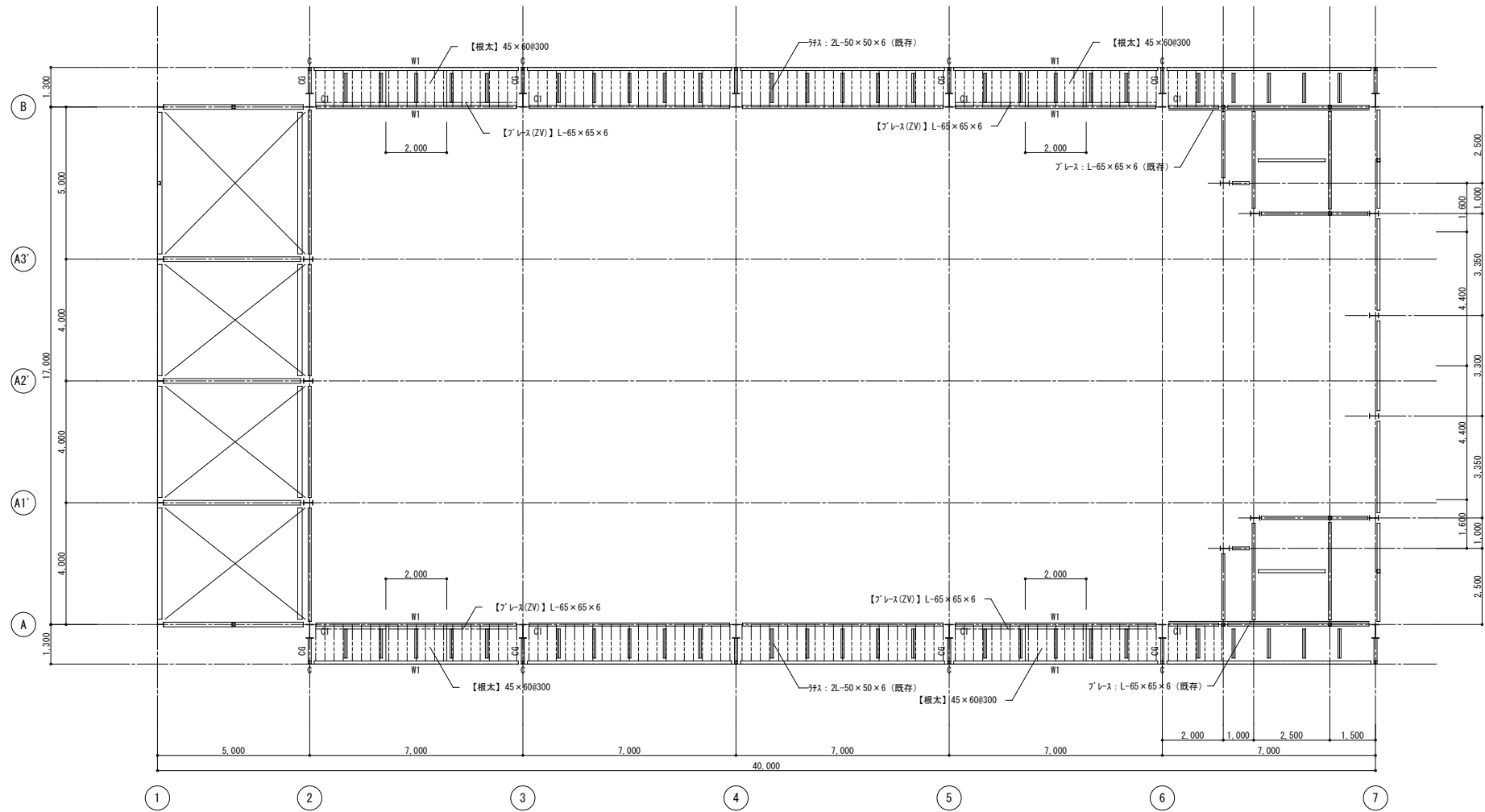
部材リスト

C1	鋼管ハーフアーチ	
C2	LH-200x150x32x4.5	
C3	上	
P1	LH-300x150x45x6	
P2	上	
P3	上	
P4	上	
P5	上	
P6	上	
P7	上	
P8	上	
P9	上	
P10	上	
P11	上	
P12	上	
P13	上	
P14	上	
P15	上	
P16	上	
P17	上	
P18	上	
P19	上	
P20	上	
P21	上	
P22	上	
P23	上	
P24	上	
P25	上	
P26	上	
P27	上	
P28	上	
P29	上	
P30	上	
P31	上	
P32	上	
P33	上	
P34	上	
P35	上	
P36	上	
P37	上	
P38	上	
P39	上	
P40	上	
P41	上	
P42	上	
P43	上	
P44	上	
P45	上	
P46	上	
P47	上	
P48	上	
P49	上	
P50	上	
P51	上	
P52	上	
P53	上	
P54	上	
P55	上	
P56	上	
P57	上	
P58	上	
P59	上	
P60	上	
P61	上	
P62	上	
P63	上	
P64	上	
P65	上	
P66	上	
P67	上	
P68	上	
P69	上	
P70	上	
P71	上	
P72	上	
P73	上	
P74	上	
P75	上	
P76	上	
P77	上	
P78	上	
P79	上	
P80	上	
P81	上	
P82	上	
P83	上	
P84	上	
P85	上	
P86	上	
P87	上	
P88	上	
P89	上	
P90	上	
P91	上	
P92	上	
P93	上	
P94	上	
P95	上	
P96	上	
P97	上	
P98	上	
P99	上	
P100	上	
P101	上	
P102	上	
P103	上	
P104	上	
P105	上	
P106	上	
P107	上	
P108	上	
P109	上	
P110	上	
P111	上	
P112	上	
P113	上	
P114	上	
P115	上	
P116	上	
P117	上	
P118	上	
P119	上	
P120	上	
P121	上	
P122	上	
P123	上	
P124	上	
P125	上	
P126	上	
P127	上	
P128	上	
P129	上	
P130	上	
P131	上	
P132	上	
P133	上	
P134	上	
P135	上	
P136	上	
P137	上	
P138	上	
P139	上	
P140	上	
P141	上	
P142	上	
P143	上	
P144	上	
P145	上	
P146	上	
P147	上	
P148	上	
P149	上	
P150	上	
P151	上	
P152	上	
P153	上	
P154	上	
P155	上	
P156	上	
P157	上	
P158	上	
P159	上	
P160	上	
P161	上	
P162	上	
P163	上	
P164	上	
P165	上	
P166	上	
P167	上	
P168	上	
P169	上	
P170	上	
P171	上	
P172	上	
P173	上	
P174	上	
P175	上	
P176	上	
P177	上	
P178	上	
P179	上	
P180	上	
P181	上	
P182	上	
P183	上	
P184	上	
P185	上	
P186	上	
P187	上	
P188	上	
P189	上	
P190	上	
P191	上	
P192	上	
P193	上	
P194	上	
P195	上	
P196	上	
P197	上	
P198	上	
P199	上	
P200	上	
P201	上	
P202	上	
P203	上	
P204	上	
P205	上	
P206	上	
P207	上	
P208	上	
P209	上	
P210	上	
P211	上	
P212	上	
P213	上	
P214	上	
P215	上	
P216	上	
P217	上	
P218	上	
P219	上	
P220	上	
P221	上	
P222	上	
P223	上	
P224	上	
P225	上	
P226	上	
P227	上	
P228	上	
P229	上	
P230	上	
P231	上	
P232	上	
P233	上	
P234	上	
P235	上	
P236	上	
P237	上	
P238	上	
P239	上	
P240	上	
P241	上	
P242	上	
P243	上	
P244	上	
P245	上	
P246	上	
P247	上	
P248	上	
P249	上	
P250	上	
P251	上	
P252	上	
P253	上	
P254	上	
P255	上	
P256	上	
P257	上	
P258	上	
P259	上	
P260	上	
P261	上	
P262	上	
P263	上	
P264	上	
P265	上	
P266	上	
P267	上	
P268	上	
P269	上	
P270	上	
P271	上	
P272	上	
P273	上	
P274	上	
P275	上	
P276	上	
P277	上	
P278	上	
P279	上	
P280	上	
P281	上	
P282	上	
P283	上	
P284	上	
P285	上	
P286	上	
P287	上	
P288	上	
P289	上	
P290	上	
P291	上	
P292	上	
P293	上	
P294	上	
P295	上	
P296	上	
P297	上	
P298	上	
P299	上	
P300	上	
P301	上	
P302	上	
P303	上	
P304	上	
P305	上	
P306	上	
P307	上	
P308	上	
P309	上	
P310	上	
P311	上	
P312	上	
P313	上	
P314	上	
P315	上	
P316	上	
P317	上	
P318	上	
P319	上	
P320	上	
P321	上	
P322	上	
P323	上	
P324	上	
P325	上	
P326	上	
P327	上	
P328	上	
P329	上	
P330	上	
P331	上	
P332	上	
P333	上	
P334	上	
P335	上	
P336	上	
P337	上	
P338	上	
P339	上	
P340	上	
P341	上	
P342	上	
P343	上	
P344	上	
P345	上	
P346	上	
P347	上	
P348	上	
P349	上	
P350	上	
P351	上	
P352	上	
P353	上	
P354	上	
P355	上	
P356	上	
P357	上	
P358	上	
P359	上	
P360	上	
P361	上	
P362	上	
P363	上	
P364	上	
P365	上	
P366	上	
P367	上	
P368	上	
P369	上	
P370	上	
P371	上	
P372	上	
P373	上	
P374	上	
P375	上	
P376	上	
P377	上	
P378	上	
P379	上	
P380	上	
P381	上	
P382	上	
P383	上	
P384	上	
P385	上	
P386	上	
P387	上	
P388	上	
P389	上	
P390	上	
P391	上	
P392	上	
P393	上	
P394	上	
P395	上	
P396	上	
P397	上	
P398	上	
P399	上	
P400	上	
P401	上	
P402	上	
P403	上	
P404	上	
P405	上	
P406	上	
P407	上	
P408	上	
P409	上	
P410	上	
P411	上	

新設部材

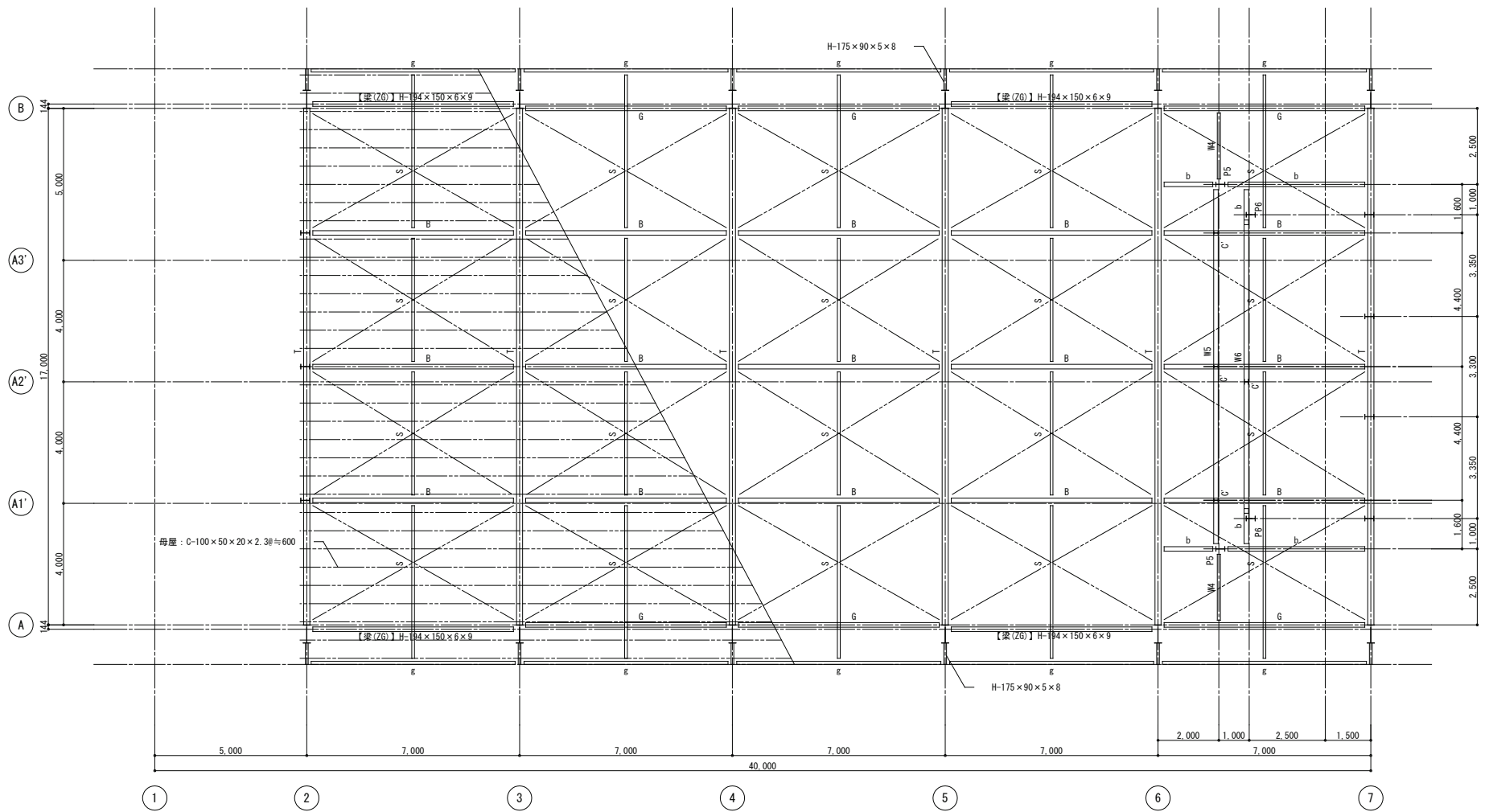
記号	断面	継手
ZG	H-194×150×6×9	GPL-9(ZVと共通) HTB 4-M16
ZV	L-65×65×6	柱頭: GPL-9(ZGと共通) HTB 5-M16 中継: GPL-9 HTB 10-M16 柱脚: GPL-12 HTB 5-M16

*材料は全てF10Tとする。



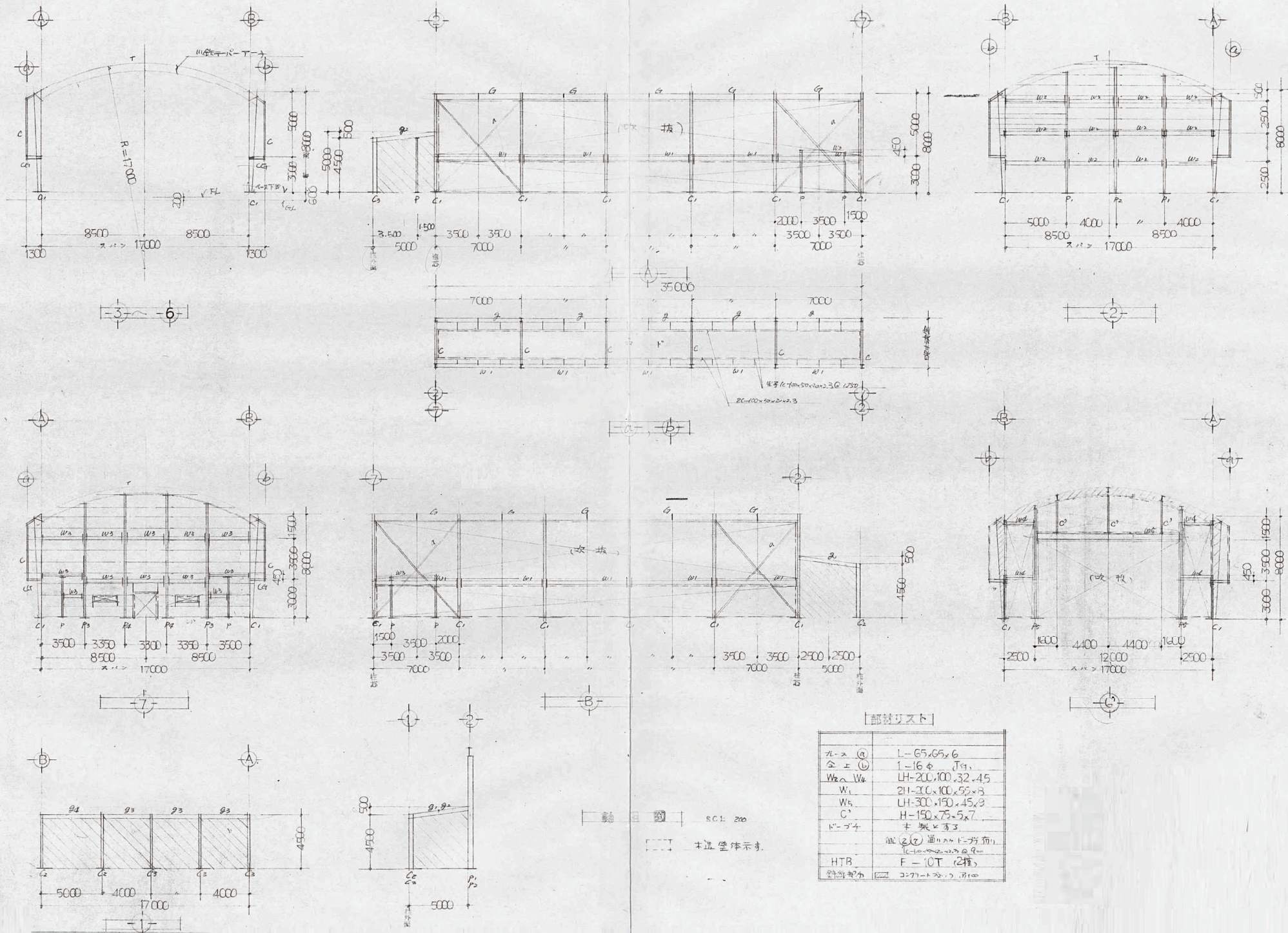
ギャラリー伏図 S=1:100

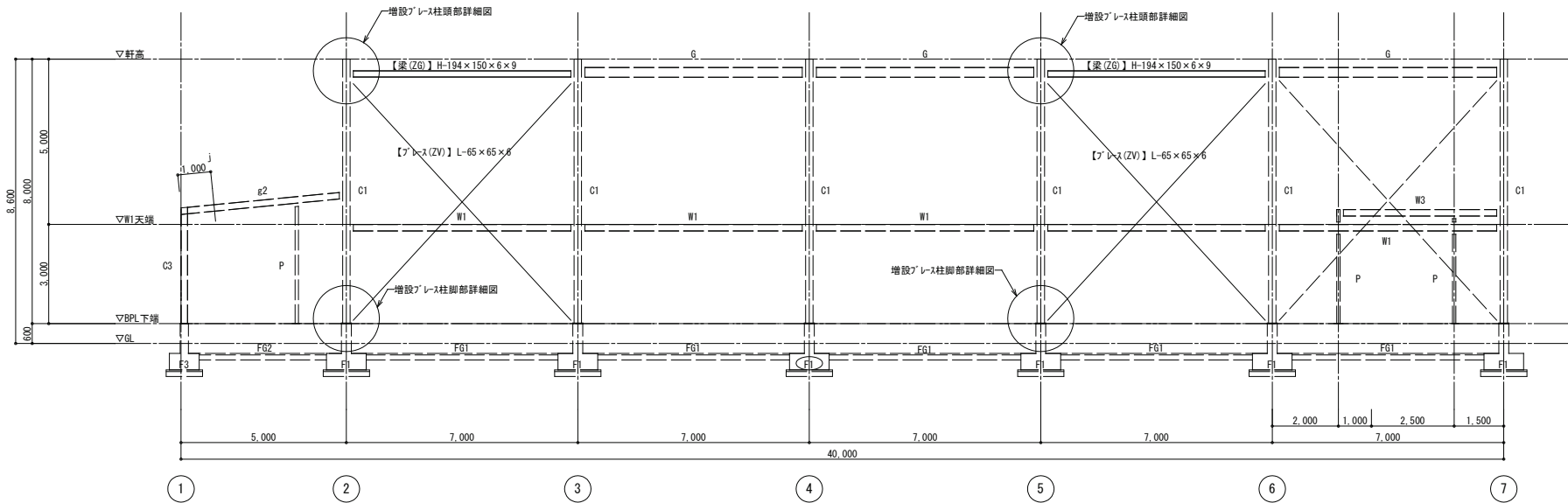
図面番号	工事名	図面名	縮尺	設計・年月	 出雲市教育委員会 教育施設課 設計者	 株式会社みずほ設計 1級建築士事務所登録 第(5)10401号 1級建築士 第 153241号 江角 彰宣
S006	四路小学校屋内運動場他解体工事	屋内運動場棟 解体 ギャラリー伏図	1:100	2026.2		



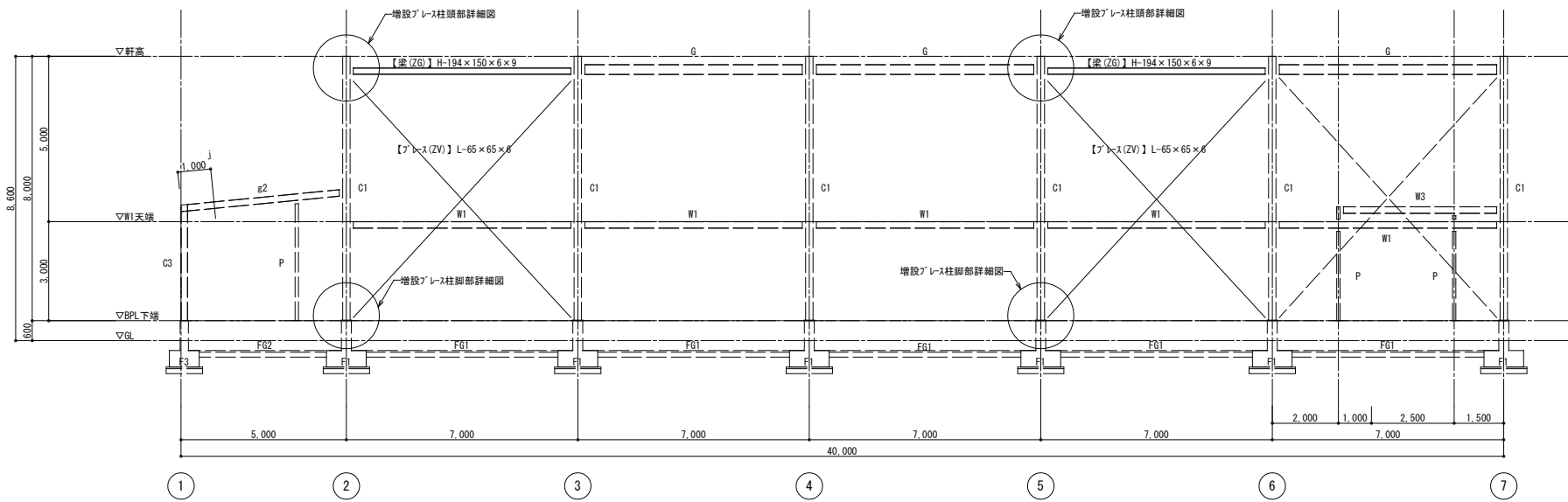
小屋伏図 S=1:100

図面番号 S007	工事名 四路小学校屋内運動場他解体工事	図面名 屋内運動場棟 解体 小屋伏図	縮尺 1:100	設計・年月 2026. 2	 出雲市教育委員会 教育施設課 設計者	 株式会社みずほ設計 1級建築士事務所登録 第(5)10401号 1級建築士 第 153241号 江角 彰宣
--------------	------------------------	--------------------------	-------------	------------------	--	--





A通り軸組図 S=1:100



B通り軸組図 S=1:100

図面番号 S009	工事名 四絡小学校屋内運動場他解体工事	図面名 屋内運動場棟 解体 軸組図 2	縮尺 1:100	設計・年月 2026. 2	 出雲市教育委員会 教育施設課 設計者	 株式会社みずほ設計 1級建築士事務所登録 第(5)10401号 1級建築士 第 153241号 江角 彰彦
--------------	------------------------	---------------------------	-------------	------------------	--	--