

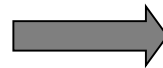
# 胃がん 集団検診

## (バリウム検査)

予約不要

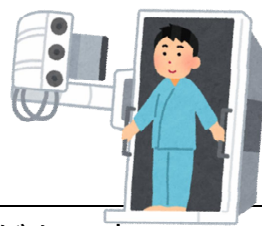
6月の検診	受付時間	検診会場
6/5(金)	8:30-9:30	出雲市役所
	13:30-14:30	塩冶コミュニティセンター
6/25(木)	8:30-9:30	四絡コミュニティセンター
	13:30-14:30	上津コミュニティセンター

ほかの日程は、『健康はつらつカレンダー』または  
出雲市ホームページでご確認いただけます。



出雲市ホームページ

対象	出雲市に住民票がある、 <u>40歳以上の方</u> (昭和62年4月1日以前生まれ) ※ <u>同年度内に市の胃がん検診(胃カメラ検査)と両方を受けることはできません。</u>
検査内容	バリウム(造影剤)を飲み、エックス線で撮影します。
料金	<b>1,000円</b> (住民税非課税世帯、生活保護世帯の方は無料【会場で手続必要】) ※ <b>70歳以上は無料</b> (R9.3.31時点の年齢)
持ち物等	<ul style="list-style-type: none"> <li>・住所確認のできるマイナンバーカード など</li> <li>・料金</li> <li>・ボタンやスナップ等のついていない下着を着用</li> </ul>
受診できない方	<ul style="list-style-type: none"> <li>・これまでにバリウム検査でアレルギーを起こしたことがある方</li> <li>・検査日前日までに3日以上便通がない方</li> <li>・病気のため水分摂取制限がある方</li> </ul>



※裏面もご覧ください

★50～69歳(R9.3.31時点)の方は、『胃がん検診(胃カメラ検査)』を受けられます。より詳しい検査ができて、おすすめです！

※胃カメラ検査は医療機関での個別検診です(受診医療機関・日程選択可)  
料金 3,000円(昨年度、市の胃カメラ検査を受診された方は受けられません。)

※事前に申込が必要です【WEB・ハガキ】

詳細はホームページをご確認ください。



WEB 申込はこちら

検診を受ける前の注意！

## 午前 受けられる方

検査前日の21時以降は、原則絶飲食としてください。

## 午後 受けられる方

当日の朝7時以降は原則絶飲食です。

昼食も食べないでください。

※喉が渇く場合は、検査2時間前までは、コップ1杯(200ml)の水・お茶を飲んでもかまいません。(ジュースや牛乳などは、午前の方は検査前日の21時以降、午後の方は当日朝7時以降は飲まないでください。)

※高血圧の方、朝や昼に飲む薬がある方はかかりつけ医にご相談の上、受診してください。

★検査当日は禁煙としてください。

胃がんは早期発見・早期治療すれば9割が治る！

### ☑胃がんについて

- ・島根県では、50歳から胃がん罹患者が増えています。
- ・胃の痛み、不快感、食欲不振、食事のつかえ等の症状がある場合、検診を待たず、すぐに医療機関を受診しましょう。

※胃部エックス線検査による胃がん検診には、死亡率減少効果等の有効性が認められています。一方で、検診でがんを見つけられない場合や、がんではないのに「要精密検査」と判断される場合があります。

### ☑検査結果について

- ・約1か月半後に、受診者全員に結果を郵送します。
- ・要精密検査の場合は必ず受診をしましょう。
- ・検診結果は出雲市と実施機関で共有されます。

【お問い合わせ】出雲市 健康増進課 健康づくり推進係 TEL:21-6651