

# 令和8年度 出雲市職員採用試験受験案内 【前期試験】



## 募集職種

- **行政** (大学卒業程度)
- **土木技師** (大学卒業程度)、(短大・高専卒業程度)
- **保健師** (大学卒業程度)
- **栄養士** (短大卒業程度)
- **幼稚園教諭** (短大卒業程度)

*Let's liven up Izumo City!*

第1次試験日  
令和8年6月21日



# 試験の流れ

受験申込

4/20  
~5/19

オンライン申込



第1次試験

6/21

教養試験・専門試験  
作文試験・職場適応性検査

第1次試験  
(行政のみ)

7/8  
~7/10

個別面接  
(WEB)



第2次試験

8/8  
~8/9

個別面接(対面)  
実技試験(幼稚園教諭のみ)

最終合格発表

8月中旬  
~下旬



## 試験の種類・試験区分・採用予定人員・職務内容

試験の種類	試験区分	採用予定人員	職務内容
大学卒業程度	行政	15名程度	市の機関に勤務し、一般行政事務に従事
	土木技師	若干名	市の機関に勤務し、道路・河川・都市計画・上下水道・土地改良などに関する調査・設計・施工管理等の専門的業務及び一般行政事務に従事
	保健師	若干名	市の機関に勤務し、成人保健・母子保健・地域保健等に関する健康指導、訪問指導、保健関係事業等の企画調整など専門的業務及び一般行政事務に従事
短大・高専卒業程度	土木技師	若干名	市の機関に勤務し、道路・河川・都市計画・上下水道・土地改良などに関する調査・設計・施工管理等の専門的業務及び一般行政事務に従事
短大卒業程度	栄養士	若干名	市の機関に勤務し、栄養の指導、栄養相談、保育所の給食運営など専門的業務及び一般行政事務に従事
	幼稚園教諭	4名程度	市の機関(幼稚園または保育所)に勤務し、専門的業務及び一般行政事務に従事

# 申込手続き

受付期間

令和8年4月20日（月）8：30  
～5月19日（火）17：15まで

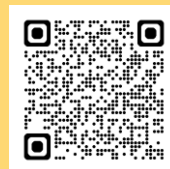


01

## 専用サイトで会員登録

URL : <https://public-connect.jp/user/register>

- ① メールアドレス、パスワード等を登録
- ② 受信した会員登録メール内のURLをクリック

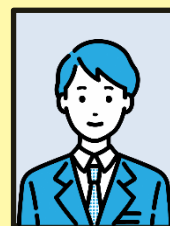


会員登録完了

02

## マイページからプロフィール登録

「プロフィールを編集」から応募必須情報を入力  
基本情報、学歴、職歴など

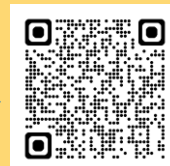


- ※ 申込に必須となるため顔写真も登録すること  
直近6か月以内に撮影した上半身・脱帽・正面向き、縦：横＝4：3
- ※ 受験資格がないこと、申込書に虚偽の記載がなされたことが判明した場合は、合格を取り消します。

03

## エントリーフォーム入力

URL : <https://public-connect.jp/employer/25813/job/list>



- ① 志望動機 ※必須 300字以内
- ② 自己PR ※必須 300字以内
- ③ スポーツ、文化活動、ボランティア活動など ※必須 200字以内

- ※ 申込送信後の内容変更はできませんので、送信前に不足がないか必ず確認してください。

04

## エントリー完了通知

エントリー完了メールを確認

- ※ エントリー内容はマイページの「エントリー一覧」から確認できます。



### 【注意事項】

- 携帯電話会社のキャリアメールを登録した場合や通信回線上の障害等により、メールが受信できず、申し込みできない場合があります。これらの場合で受験できなかったときは、市は一切の責任を負いません。
- 24時間いつでも申込みができますが、システムの保守・点検等や、通信障害その他やむを得ない理由が生じた場合は、本システムの運用の停止、休止、中断、または制限を行うことがありますので、あらかじめご了承ください。また、このために生じた申込の遅延等には、市は一切の責任を負いませんのでご注意ください。

# 行政



受験資格（学歴・経験等は問いません。）

22歳～33歳(令和9年4月1日時点)

※ 平成5年(1993)4月2日から平成17年(2005)4月1日までに生まれた人

## 第1次試験

試験日時	令和8年6月21日(日)		
会場	出雲市役所(島根県出雲市今市町70番地)		
内容	教養試験 (120分)	時事、社会・人文及び自然に関する一般知識並びに文章理解、判断推理、数的推理及び資料解釈に関する能力について択一式の筆記試験	
	作文試験 (60分)	文章による表現力、課題に対する理解力等についての作文試験 (作文試験の採点は、第1次試験合格者のみ行います。)	
	職場適応性検査 (20分)	公務員としての職業生活への適応性についての検査(筆記)	
	個別面接	教養試験結果の上位の人(合格者)を対象としたWEB個別面接(7月8日(水)～10日(金)うち指定する1日) ※詳細は対象者に通知します。	

## 第2次試験

試験日時	令和8年8月8日(土)～9日(日)(市が指定する日時)		
会場	出雲市役所(島根県出雲市今市町70番地)		
内容	個別面接：主として適性・意欲をみる目的での個別面接		

### 【注意事項】

次の各号のいずれかに該当する人は受験することができません。

- ① 拘禁刑以上の刑に処せられ、その執行を終わるまで又はその執行を受けることがなくなるまでの人
  - ② 日本国憲法施行の日以後において、日本国憲法又はその下に成立した政府を暴力で破壊することを主張する政党その他の団体を結成し、又はこれに加入した人
  - ③ 出雲市において懲戒免職の処分を受け、当該処分の日から2年を経過しない人
- ※ 日本国籍を有しない人も受験できますが、採用後は、公権力の行使又は公の意思形成への参画に携わる職以外の職に任用されます。

# 土木技師



## 受験資格（学歴・経験等は問いません。）

大卒程度	22歳～33歳(令和9年4月1日時点) ※ 平成5年(1993)4月2日から平成17年(2005)4月1日までに生まれた人
短大・高専卒業程度	20歳～21歳(令和9年4月1日時点) ※ 平成17年(2005)4月2日から平成19年(2007)4月1日までに生まれた人

## 第1次試験

試験日時	令和8年6月21日(日)	
会場	出雲市役所(島根県出雲市今市町70番地)	
内容	教養試験(120分)	時事、社会・人文に関する一般知識並びに文章理解、判断推理、数的推理及び資料解釈に関する能力について択一式の筆記試験
	専門試験(120分)	専門的知識・能力について択一式の筆記試験 [出題分野]数学・物理、応用力学、水理学、土質工学、測量、土木計画(都市計画を含む。)、材料・施工
	職場適応性検査(20分)	公務員としての職業生活への適応性についての検査(筆記)

## 第2次試験

試験日時	令和8年8月8日(土)～9日(日)(市が指定する日時)
会場	出雲市役所(島根県出雲市今市町70番地)
内容	個別面接：主として適性・意欲をみる目的での個別面接

### 【注意事項】

次の各号のいずれかに該当する人は受験することができません。

- ① 拘禁刑以上の刑に処せられ、その執行を終わるまで又はその執行を受けることがなくなるまでの人
  - ② 日本国憲法施行の日以後において、日本国憲法又はその下に成立した政府を暴力で破壊することを主張する政党その他の団体を結成し、又はこれに加入した人
  - ③ 出雲市において懲戒免職の処分を受け、当該処分の日から2年を経過しない人
- ※ 日本国籍を有しない人も受験できますが、採用後は、公権力の行使又は公の意思形成への参画に携わる職以外の職に任用されます。

# 保健師



## 受験資格（学歴・経験等は問いません。）

22歳～33歳(令和9年4月1日時点)

※ 平成5年(1993)4月2日から平成17年(2005)4月1日までに生まれた人

※ 保健師免許を有する人又は令和9年3月31日までに行われる国家試験により保健師免許を取得する見込みのある人。

## 第1次試験

試験日時	令和8年6月21日(日)	
会場	出雲市役所(島根県出雲市今市町70番地)	
内容	教養試験 (120分)	時事、社会・人文及び自然に関する一般知識並びに文章理解、判断推理、数的推理及び資料解釈に関する能力について択一式の筆記試験
	専門試験 (90分)	専門的知識・能力について択一式の筆記試験 [出題分野] 公衆衛生看護学、疫学、保健統計学、保健医療福祉行政論
	職場適応性検査 (20分)	公務員としての職業生活への適応性についての検査(筆記)

## 第2次試験

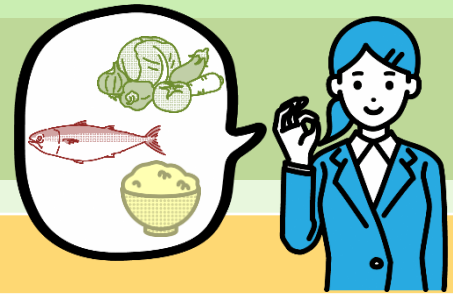
試験日時	令和8年8月8日(土)～9日(日)(市が指定する日時)
会場	出雲市役所(島根県出雲市今市町70番地)
内容	個別面接：主として適性・意欲をみる目的での個別面接

### 【注意事項】

次の各号のいずれかに該当する人は受験することができません。

- ① 拘禁刑以上の刑に処せられ、その執行を終わるまで又はその執行を受けることがなくなるまでの人
  - ② 日本国憲法施行の日以後において、日本国憲法又はその下に成立した政府を暴力で破壊することを主張する政党その他の団体を結成し、又はこれに加入した人
  - ③ 出雲市において懲戒免職の処分を受け、当該処分の日から2年を経過しない人
- ※ 日本国籍を有しない人も受験できます。

# 栄養士



受験資格（学歴・経験等は問いません。）

20歳～33歳(令和9年4月1日時点)

- ※ 平成5年(1993)4月2日から平成19年(2007)4月1日までに生まれた人
- ※ 栄養士免許または管理栄養士免許を有する人又は令和9年3月31日までに当該免許を取得する見込みのある人。

## 第1次試験

試験日時	令和8年6月21日(日)	
会場	出雲市役所(島根県出雲市今市町70番地)	
内容	教養試験 (120分)	時事、社会・人文及び自然に関する一般知識並びに文章理解、判断推理、数的推理及び資料解釈に関する能力について択一式の筆記試験
	専門試験 (90分)	専門的知識・能力について択一式の筆記試験 〔出題分野〕社会生活と健康、人体の構造と機能、食品と衛生、栄養と健康、栄養の指導、給食の運営
	職場適応性検査 (20分)	公務員としての職業生活への適応性についての検査(筆記)

## 第2次試験

試験日時	令和8年8月8日(土)～9日(日)(市が指定する日時)
会場	出雲市役所(島根県出雲市今市町70番地)
内容	個別面接：主として適性・意欲をみる目的での個別面接

### 【注意事項】

- 次の各号のいずれかに該当する人は受験することができません。
  - ① 拘禁刑以上の刑に処せられ、その執行を終わるまで又はその執行を受けることがなくなるまでの人
  - ② 日本国憲法施行の日以後において、日本国憲法又はその下に成立した政府を暴力で破壊することを主張する政党その他の団体を結成し、又はこれに加入した人
  - ③ 出雲市において懲戒免職の処分を受け、当該処分の日から2年を経過しない人
  - ④ 教育職員免許法第11条の規定により免許状取上げの処分を受け、2年を経過しない人
- 市職員として従事するに当たっては、令和8年12月25日に施行される学校設置者等及び民間教育保育等事業者による児童対象性暴力等の防止等のための措置に関する法律(令和6年法律第69号。以下「子ども性暴力防止法」といいます。)に基づき、特定性犯罪の前科の有無を確認するための犯罪事実確認が必要となります。
- 特定性犯罪の前科がある場合(特定性犯罪事実該当者の場合)は、子ども性暴力防止法に基づき、本業務に従事させないこと等の措置を講じる必要があるため、採用条件の一つとして、特定性犯罪の前科がないことを求めることとしています。
- このため、予め、採用選考過程において、誓約書等により、特定性犯罪の前科の有無を確認いたします。
- ※ 日本国籍を有しない人も受験できます。

# 幼稚園教諭



受験資格（学歴・経験等は問いません。）

20歳～33歳(令和9年4月1日時点)

※ 平成5年(1993)4月2日から平成19年(2007)4月1日までに生まれた人

※ 幼稚園教諭普通免許(教育職員免許法に基づく免許)及び保育士資格を有する人又は令和9年3月31日までに幼稚園教諭普通免許及び保育士資格を取得する見込みのある人。

## 第1次試験

試験日時	令和8年6月21日(日)	
会場	出雲市役所(島根県出雲市今市町70番地)	
内容	教養試験 (120分)	時事、社会・人文及び自然に関する一般知識並びに文章理解、判断推理、数的推理及び資料解釈に関する能力について択一式の筆記試験
	専門試験 (90分)	専門的知識・能力について択一式の筆記試験 〔出題分野〕発達心理、教育学、保育原理、保育内容、法規
	作文試験 (60分)	文章による表現力、課題に対する理解力等についての作文試験 (作文試験の採点は、第1次試験合格者のみ行います。)
	職場適応性検査 (20分)	公務員としての職業生活への適応性についての検査 (筆記)

## 第2次試験

試験日時	令和8年8月9日(日)(市が指定する日時)	
会場	出雲市立中央保育所・幼稚園(島根県出雲市今市町828番地2) 出雲市役所(島根県出雲市今市町70番地)	
内容	実技試験	弾き歌い(ピアノ演奏) ※詳細は、第1次試験の合格通知の際にお知らせします。
	個別面接	主として適性・意欲をみる目的での個別面接

### 【注意事項】

- 次の各号のいずれかに該当する人は受験することができません。
  - ① 拘禁刑以上の刑に処せられ、その執行を終わるまで又はその執行を受けることがなくなるまでの人
  - ② 日本国憲法施行の日以後において、日本国憲法又はその下に成立した政府を暴力で破壊することを主張する政党その他の団体を結成し、又はこれに加入した人
  - ③ 出雲市において懲戒免職の処分を受け、当該処分の日から2年を経過しない人
  - ④ 教育職員免許法第11条の規定により免許状取上げの処分を受け、2年を経過しない人
- 市職員として従事するに当たっては、令和8年12月25日に施行される学校設置者等及び民間教育保育等事業者による児童対象性暴力等の防止等のための措置に関する法律(令和6年法律第69号。以下「こども性暴力防止法」といいます。)に基づき、特定性犯罪の前科の有無を確認するための犯罪事実確認が必要となります。
- 特定性犯罪の前科がある場合(特定性犯罪事実該当者の場合)は、こども性暴力防止法に基づき、本業務に従事させないこと等の措置を講じる必要があるため、採用条件の一つとして、特定性犯罪の前科がないことを求めることとしています。
- このため、予め、採用選考過程において、誓約書等により、特定性犯罪の前科の有無を確認いたします。
- ※ 日本国籍を有しない人も受験できます。

# 最終合格発表及び採用

最終合格発表	令和8年8月中旬～下旬(予定)
採用	令和9年4月1日採用 ※令和8年度中途に採用する場合があります。

## 勤務条件



### 勤務日・勤務時間・休暇休業制度・福利厚生

勤務日 勤務時間	月曜日から金曜日の午前8時30分から午後5時15分(うち休憩1時間) ※ 部門・職種によって、週休日・勤務日・勤務時間・休憩時間が異なる場合があります。
休暇休業 制度	<ul style="list-style-type: none"><li>● 年次有給休暇(年20日(4月新規採用者は15日))</li><li>● 特別休暇:夏季休暇(3日)、結婚休暇、産前産後休暇、配偶者の出産休暇、ボランティア休暇、出生サポート休暇など</li><li>● 育児休業、介護休暇、自己啓発休業、修学部分休業など</li></ul>
福利厚生	健康保険(島根県市町村職員共済組合)、厚生年金保険 公務災害補償など

## 給与



### 初任給・期末勤勉手当・各種手当(令和8年1月1日時点)

初任給	232,000円(4年制大学を新卒の場合) 216,500円(短大・高専を新卒の場合) ※ 職歴等がある人は、その経歴・職種・年数等に応じ、初任給が決定されます。
期末勤勉 手当	年間 4.65 月 (6月、12月に支給)
各種手当	【住居手当】※上限27,000円/月 【扶養手当】※子、父母等を扶養している場合 【通勤手当】※通勤距離が2km以上 【時間外勤務手当】 【休日勤務手当】

# 数字でみる出雲市の現状

## 全国の都市と比較してわかる出雲市の姿

### 自治体ブランドランキング

<大東建託(株)賃貸未来研究所調査2025>

中国・四国地方 **第2位**  
全国 **第21位**

<住み続けたい街ランキング>

県内 **第1位**

<住みたいまちランキング>

県内 **第2位**

2025年10月8日発表、調査対象:全国1890市区町村

### 全国市町村魅力度ランキング

<(株)ブランド総合研究所地域ブランド調査2025>

中国・四国地方 **第1位**  
全国 **第20位**

2025年10月4日発表、調査対象:全国1000市区町村

出雲市は魅力があり、  
住みたいと感じる人が多いまち！



## 出雲市の紹介

### 出雲市総合振興計画



## いずもしんわ ニーゼロサンゼロ 出雲新話2030

令和4年(2022)9月策定

出雲市の**8年後(2030年)の姿**と  
その実現に向けた**基本方策**を示しています

市長メッセージ

## 市政を「前へ」

「出雲力」と経済・暮らしの好循環で、  
誰もが笑顔になれるまちへ

詳しくは右記の二次元コードから  
市HPをご確認ください。





## お問合せ先

〒693-8530  
島根県出雲市今市町70番地  
出雲市役所 総務部人事課  
TEL:0853-21-6797

