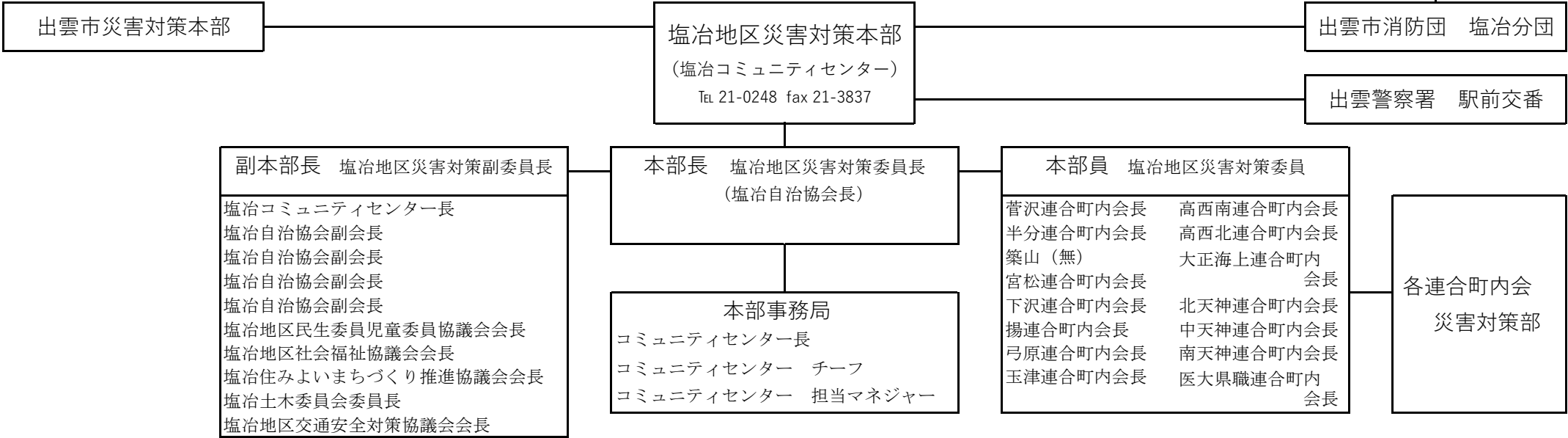


1. 組織

塩冶地区災害対策本部 組織図・役割分担



2. 分担

総務情報班	災害調査班	交通警備班	避難誘導班 1	避難誘導班 2	救出救護班	給食給水班
自治協会 コミュニティセンター	土木委員会	交通安全対策協議会	地区防災会	民生委員児童委員協議会	社会福祉協議会	住みよいまちづくり 推進協議会
<ul style="list-style-type: none"> <li>災害情報の収集</li> <li>市災害対策本部との連携</li> <li>各班、地区防災会への指示・情報伝達</li> <li>各班の活動状況の把握・支援</li> </ul>	<ul style="list-style-type: none"> <li>地域内の河川、崖等の監視</li> <li>人命、財産等の被害状況把握と報告</li> <li>農地被害状況の把握と報告</li> </ul>	<ul style="list-style-type: none"> <li>被災地の交通状況、道路状況の把握</li> <li>塩冶地区内のパトロール</li> </ul>	<ul style="list-style-type: none"> <li>避難指示等の連絡</li> <li>地区民の避難誘導</li> <li>災害時避難行動要支援者への支援</li> </ul>	<ul style="list-style-type: none"> <li>災害時避難行動要支援者への支援</li> <li>避難者の救助活動支援</li> </ul>	<ul style="list-style-type: none"> <li>負傷者の救出および搬送</li> <li>負傷者への応急手当</li> <li>防災機関への連絡</li> </ul>	<ul style="list-style-type: none"> <li>避難所運営と支援</li> <li>災害対応従事者への炊き出し</li> <li>避難者への食糧・飲料水の調達</li> </ul>