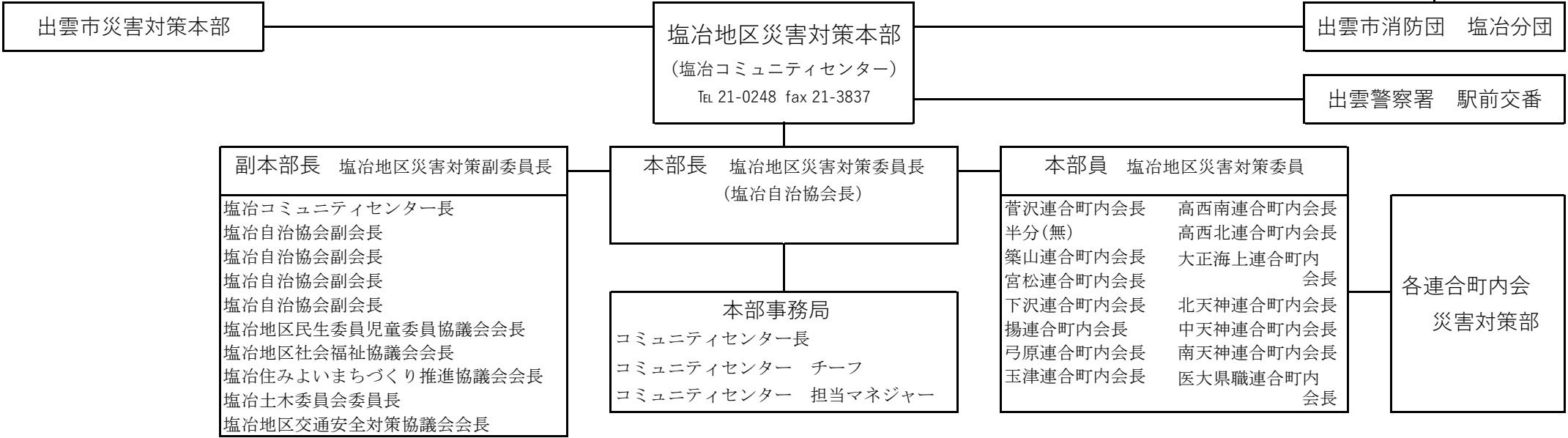


1. 組織

塩冶地区災害対策本部 組織図・役割分担



2. 分担

総務情報班	災害調査班	交通警備班	避難誘導班 1	避難誘導班 2	救出救護班	給食給水班
自治協会 コミュニティセンター	土木委員会	交通安全対策協議会	地区防災会	民生委員児童委員協議会	社会福祉協議会	住みよいまちづくり 推進協議会
<ul style="list-style-type: none"> 災害情報の収集 市災害対策本部との連携 各班、地区防災会への指示・情報伝達 各班の活動状況の把握・支援 	<ul style="list-style-type: none"> 地域内の河川、崖等の監視 人命、財産等の被害状況把握と報告 農地被害状況の把握と報告 	<ul style="list-style-type: none"> 被災地の交通状況、道路状況の把握 塩冶地区内のパトロール 	<ul style="list-style-type: none"> 避難指示等の連絡 地区民の避難誘導 災害時避難行動要支援者への支援 	<ul style="list-style-type: none"> 災害時避難行動要支援者への支援 避難者の救助活動支援 	<ul style="list-style-type: none"> 負傷者の救出および搬送 負傷者への応急手当 防災機関への連絡 	<ul style="list-style-type: none"> 避難所運営と支援 災害対応従事者への炊き出し 避難者への食糧・飲料水の調達

3. 避難所開設予定場所

[地震 水害 土砂災害 津波]

- 出雲市民会館 [▼水害]
- 塩冶小学校 [▼水害]
- 上塩冶スポーツセンター
- 塩冶コミュニティセンター [▼水害]
- 出雲工業高校 [◆土砂災害]
- 出雲市隣保館
- 高西公園 [▼水害]
- 島根大学医学部グラウンド [▼水害]
- 第二中学校 [▼水害]
- 塩冶幼稚園 [▼水害]
- 海上西公園 [▼水害]