

下水道を正しく使いましょう

～快適な暮らしを守るために～



出雲市上下水道局キャラクター
「みずもちゃん」

最近、下水道への異物の流入によるポンプの故障や、油の流入による下水道管の詰まりが頻繁に発生しています。

下水道は、自然環境と皆さんの生活環境をより良くするための公共の財産です。

下水道に汚水を流すときには、一人一人が十分に注意して、正しく使いましょう。

◆水洗トイレにトイレットペーパー以外の物を流さないでください

トイレットペーパーと「トイレに流せる」の表示がある製品以外の物を流すと詰まりの原因になります。

また、「トイレに流せる」の表示がある製品でも水に溶けにくいものがあるため、大量に流さないでください。

◆油を流さないでください

油は下水道管の中で冷えて固まり、管を詰まらせる原因になります。

油は排水口に流さず、キッチンペーパーなどでふき取り、燃えるごみに出してください。

◆アルコールを流さないでください

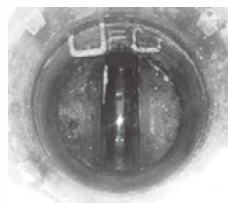
アルコール消毒液は揮発性が高く、下水道管の中で引火する恐れがありますので、絶対に流さないでください。

不要になったアルコール消毒液は新聞紙などに染み込ませ、乾燥させてから燃えるごみに出してください。

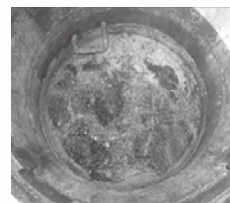
◆《コンビニ・飲食店経営の皆さま》グリーストラップを清掃してください

「グリーストラップ※」にたまった油脂やごみなどは、必ず定期的に清掃を行ってください。清掃を怠ると機能が発揮されず、油脂類が流れ出る原因となり、宅内の排水管や下水道管を詰まらせます。下水道管が詰まると、営業に支障が出るだけでなく、付近の汚水が流れなくなるなどのトラブルの原因にもなります。

※グリーストラップとは、飲食店の厨房等に設置され、その排水から油脂類を取り除く装置です。



正常な状態



油で詰まった状態

(マンホール内部の下水道本管を撮影)

「出雲佐田ゆうき」を販売します

「出雲佐田ゆうき」は、佐田地域で発生する下水汚泥を脱水し、発酵させたりサイクル肥料です。

■販売価格／一袋 104円【税込】(充てん時10kg入り)

■販売開始／2月2日(月)8:30～(※生産分が無くなり次第終了・年間約3,700袋)

■申込方法／購入希望申込書※に記入のうえ、郵送、FAXまたは(有)エコプラント佐田へ直接お持ちください。(電話での申込み、販売開始前の事前予約は受け付けていません。)

※「購入希望申込書」は、2月2日(月)8:30から、(有)エコプラント佐田、市役所(本庁総合案内窓口、各行政センター、上下水道局下水道管理課、各上下水道事務所)で配布を開始します。また、同日時から出雲市上下水道局のホームページからもダウンロードできます。

■申込先・販売場所／(有)エコプラント佐田(佐田町吉野512-26)

電話(FAX兼用)TEL 85-2345

■引渡期間／月～金曜日(祝日を除く)9:00～16:00

土曜日・祝日(日曜日を除く)8:00～10:00

■その他／配達※をご希望の方は、(有)エコプラント佐田へご相談ください。

※配達は、別途料金が必要となります。また、ご希望に添えない場合があります。



建物解体時の 手続について

建物を解体するなど、下水道を使用しなくなる場合は、下水道に雨水や土砂が入らないように閉栓する必要があります。排水設備の指定工事店を通じて手続してください。

「公共ます」の 改造について

公共ますは、市が管理しているものです。最近、建物の解体や造成工事などで、公共ますが無断で改造されていることがあります。改造される場合は関係部署にご相談のうえ、手続してください。

おたずね

※夜間、休日の緊急連絡先
上下水道局代表
TEL 21-3511

●下水道管理課

・宅内排水設備について TEL 21-2225
・下水道の維持管理について TEL 21-2254
・下水道使用料について TEL 21-2226

●東部上下水道事務所 TEL 63-5542

●西部上下水道事務所 TEL 43-1211



くらしの中のエコろかけ

2月は省エネルギー一月間です

寒い冬は、暖房機器の利用などにより、エネルギー使用量が増える季節です。電気代などの光熱費も気になりますね。省エネは、地球にもお財布にもやさしい取組です。衣類や暖房機器の使い方を工夫し、経済的で快適な冬を過ごしましょう。

WARMBIZ

ウォームビズを取り入れよう!!

ウォームビズは、環境省が呼び掛けている、暖房時の室温 20℃(目安)で快適に過ごすライフスタイルのことです。少しの工夫で、無理なくできることがたくさんあります。

例えば、暖かい機能性素材の下着を着用したり、室内でもセーターやカーディガンなどを1枚多く着用したりしてみましょう。

また、首、手首、足首など太い血管のある部分を重点的に温めると、体全体が温まり、冷え症などの改善に役立ちます。

詳しくは、環境省のホームページをご覧ください。

⇒ <https://ondankataisaku.env.go.jp/decokatsu/warmbiz/about/>



室温
20℃



おたずね／出雲市地球温暖化対策協議会事務局（環境政策課内） TEL 21-6737

ヨシ刈り取りボランティア募集

宍道湖水環境改善協議会では、宍道湖岸に植栽したヨシ帯の刈り取りを行う保全活動を行っています。この活動は、冬になって枯れたヨシの湖岸への滞留や湖の中で腐ってしまうことを未然に防ぐことで、宍道湖の水質浄化につなげる取組です。

今年度もヨシの刈り取りボランティアを募集します。あなたもボランティア活動に参加しませんか。

と き／① 3月13日(金) ② 3月14日(土) 計2回

いずれも9:00～10:30 ※申込時に希望の日をご指定ください。

と こ ろ／斐川町坂田「宍道湖西岸なぎさ公園」湖岸 [現地集合・現地解散]

内 容／鎌を使ってのヨシ刈り取り、運搬、ごみ拾いなど。

対 象／どなたでも参加いただけます(中学生以下は保護者同伴)。企業・団体での参加も大歓迎です。

持 ち 物／長靴、防寒着、タオルなど。 ※鎌、軍手は準備します。協議会で傷害保険に加入します。

申込方法／協議会ホームページ内の専用フォームから申込み、またはホームページで

申請書をダウンロードのうえFAXでお送りください。

申込締切／2月20日(金)

おたずね・／宍道湖水環境改善協議会事務局(松江市環境エネルギー課内)

申込み 〒690-0826 松江市学園南1丁目20-43

Tel.0852-55-5271 Fax.0852-55-5497

ホームページ <https://www.shinjiko-dandan.jp>



▲詳しくはこちら

おたずね／環境政策課 TEL 21-6989