

周辺店舗



日本中からファンが
食べにくる逸品

1 花房商店

① 営業時間 10:00~16:00
② 定休日 水曜日 ☎0853-54-5126

7 高木商店

① 営業時間 8:00~17:00
② 定休日 不定休
☎0853-54-5135

絶品の
日御碕産
わかめ

2 ぐるめ幸洋

① 営業時間 11:30~17:00
② 定休日 不定休 ☎0853-54-5211



経島に一番近い商店

8 浜崎屋商店

① 営業時間 10:00~16:00
② 定休日 水曜日 ☎0853-54-5236

3 まの商店

① 営業時間 10:00~16:00
② 定休日 不定休 ☎0853-54-5201



日本海産獲れたての
ヒラマサをどうぞ

季節の地魚料理



4 お食事処柿谷

① 営業時間 10:30~15:00 (Lo.14:30)
② 定休日 不定休 ☎0853-54-5106

ゆったりとした
時間を
過ごせるお店



5 tatsuzawa misaki café

① 営業時間 10:00~17:00 (Lo.16:30)
② 定休日 水曜日 ☎0853-54-5005

6 石富商店

① 営業時間 9:00~15:00
② 定休日 不定休
☎0853-54-5332



こだわりの
イカ焼き

10 園山商店

① 営業時間 8:00~17:00
② 定休日 不定休 ☎0853-54-5153



創業100年の老舗

み스メは本格派コーヒーと
チーズテリーヌ



11 Cafe 大宮

① 営業時間 11:00~17:00
② 定休日 不定休

具材のボリューム
たっぷりの海鮮ラーメン



12 日御碕ドライブイン

① 営業時間 7:00~18:00
② 定休日 不定休 ☎0853-54-5036

宿泊施設

民宿たかはし ☎0853-54-5404

ちどり荘 ☎0853-54-5101

あさづ荘 ☎0853-54-5227

ゲストハウス ヴィライづもや ☎0853-54-5109

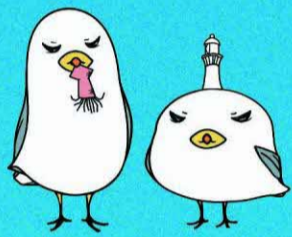
ことぶき荘 ☎0853-54-5231

西亀荘 ☎0853-54-5036

銀海 ☎0853-54-5300

界 出雲 ☎050-3134-8092(予約センター)

※季節によって営業時間が異なる場合があります



ひのつば、みさつきー



歩き時間目安

出雲日御碕灯台 ← 5分 → 出雲松島
 ← 5分 → 日御碕ビジターセンター
 ← 10分 → 日御碕神社
 ← 15分 → 日御碕神社

おわし浜 ← 7分 → 宇龍漁港
 ← 7分 → 日御碕ビジターセンター
 ← 15分 → 日御碕コミュニティセンター

Check!

大社~日御碕 所要時間
車 20分 景色を見ながらドライブできます