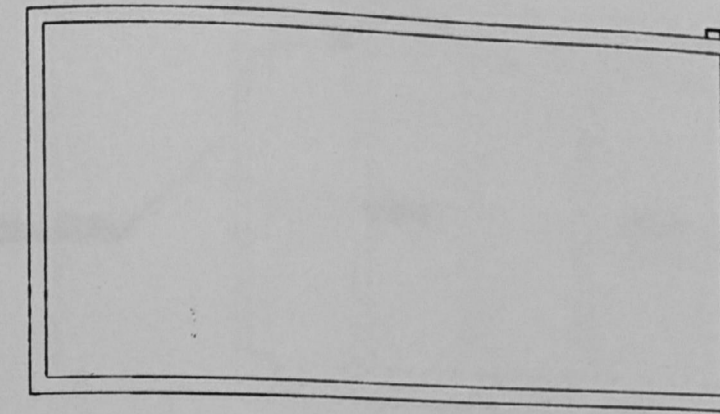
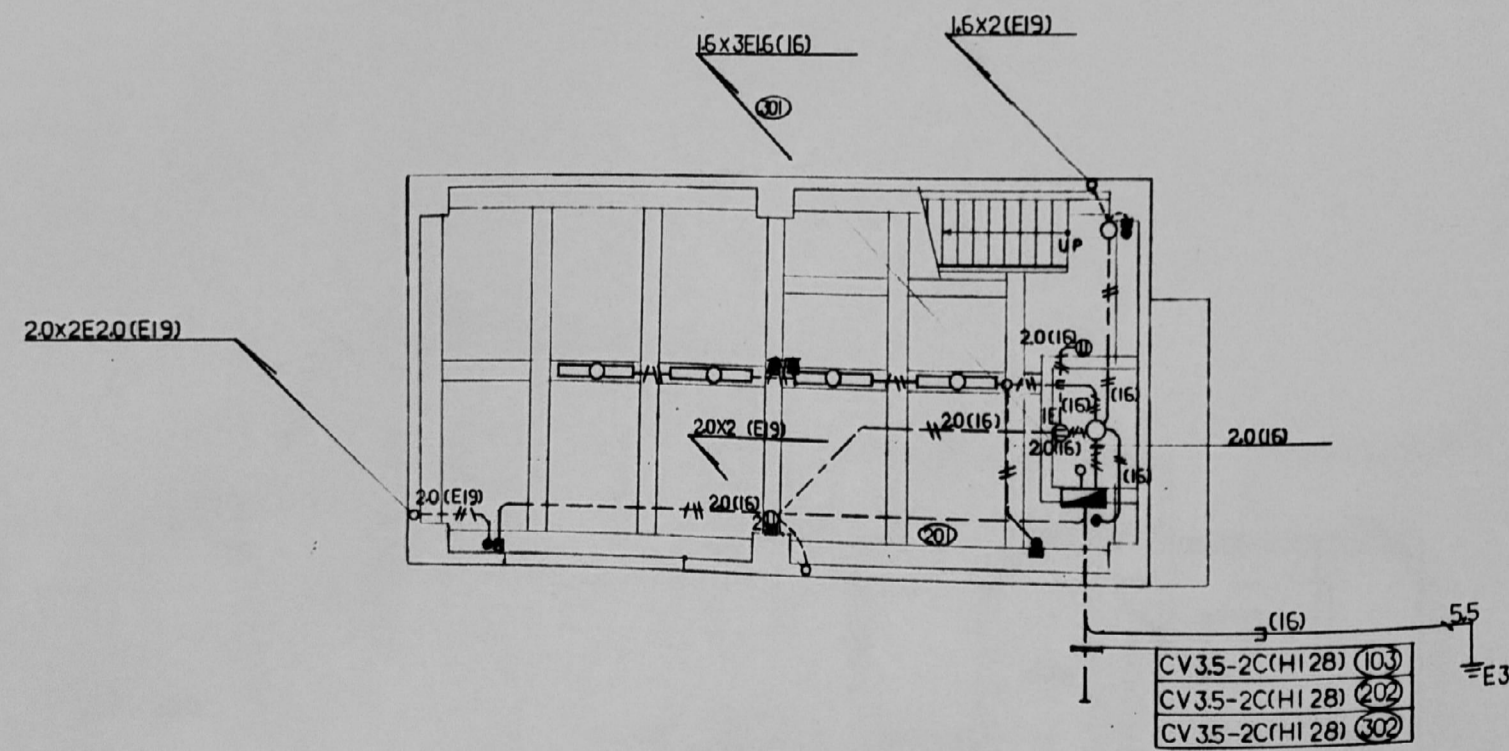


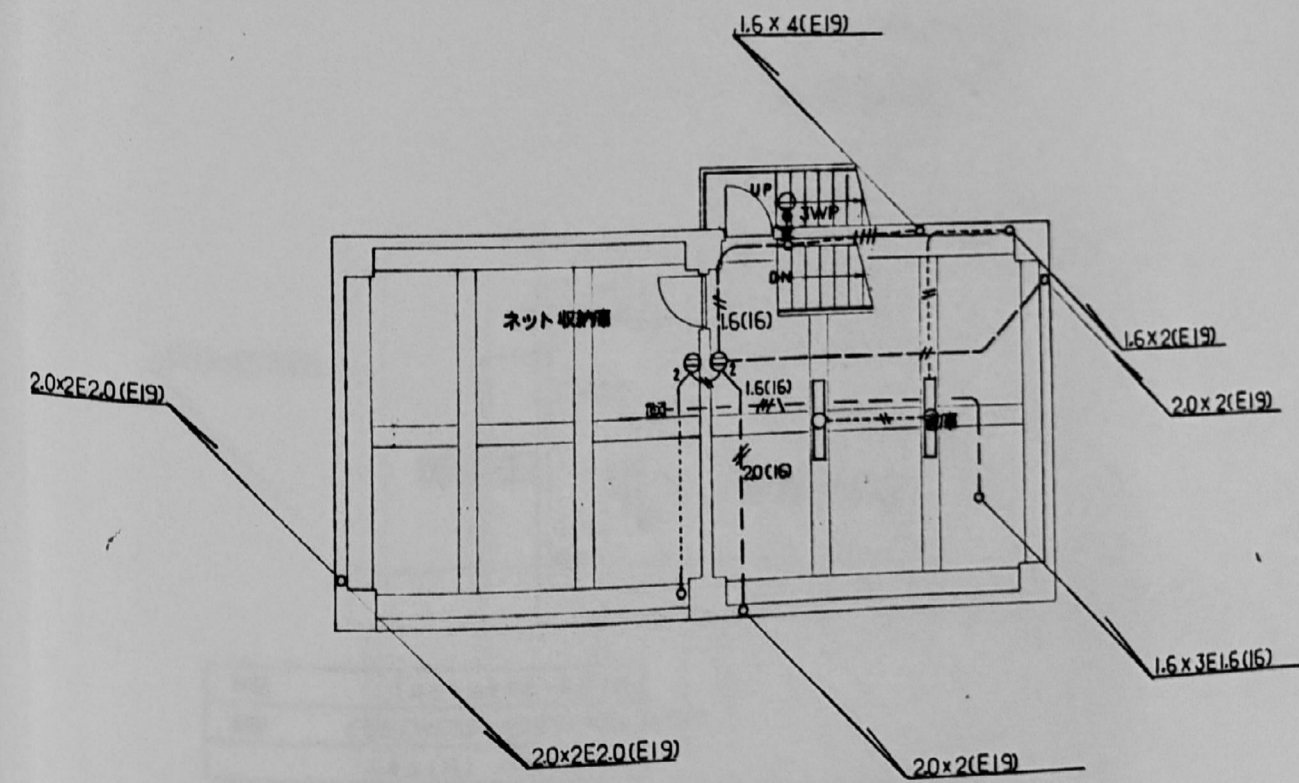
3階平面図 1:100



R階平面図 1:100



1階平面図 1:100




2階平面図 1:100

図面番号	工事名	種別図面	縮尺	設計・年月	課長	補佐	係長	主任	担当	出雲市都市建設部建築住宅課	
消防本部 E-8	令和8年度 出雲市公共施設照明LED化工事 (屋内・出雲)	電灯平面図 (副棟)	NS	R 8. 4						設計者	

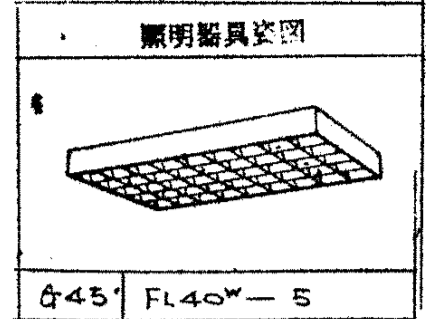
特記事項

更新器具は構造体から吊りボルトにより支持すること。
 既設配線は絶縁測定後、再度端末処理を行うこと。
 余長がない場合は監督員と協議すること。
 機器更新後、照度測定及び制御機能の確認を行うこと。
 安定器は型番等を確認しPCBの含有の有無を監督員に報告すること。
 高天井照明は施工図及び取付器具の荷重計算書を提出すること。
 ボルトにゆるみ止め剤を塗布すること、完成図書にトルク管理表を添付すること。
 既設器具等は事前に現地確認を行い報告書を提出すること。

記号	階数	設置場所	既設器具	ランプ種類	×	灯数	台数	公共品番	参考器具品番 (パナソニック)	参考器具品番 (東芝)
FSR1-402(G付)	1F	器具庫	笠付 ガード付	FL40	×	2	2	LSS9-4-48		
FBC1RP-201	1F	器具庫(外壁)	壁ブラケットWP	FL20	×	1	1	LBF3MP/RP-2-06		
FSS4-201(SUS)	1F	ピロティ	富士型 防水型 ステンレス	FL20	×	1	2	LSS9MP/RP-2-07		
FSR1-402(G付)	1F	器具庫	笠付 ガード付	FL40	×	2	2	LSS9-4-48		
G45	1F	格技場	直付けベースライト	FL40	×	5	12		XL484CBVLA9	ECET77301MLD9-0164+ECEM4-71401MN01-63
FSR1-202(SUS)	1F	格技場	笠付	FL20	×	2	2	LSS9MP/RP-2-14		
FBC1RP-201	1F	格技場(外壁)	壁ブラケットWP	FL20	×	1	2	LBF3MP/RP-2-06		
FSS4-401	1F	便所	富士型	FL40	×	1	2	LSS9-4-23		
FSS4-201	1F	便所	富士型	FL20	×	1	2	LSS9-2-15		
FBC1RP-201	1F	便所(外壁)	壁ブラケットWP	FL20	×	1	1	LBF3MP/RP-2-06		
FSS4-202	1F	便所	富士型	FL20	×	2	1	LSS10-2-15		
FPR1-402	1F	相談室	笠付 バイブ吊り	FL40	×	2	4	LSS9-4-48		
FPR1-402	1F	器具室	笠付 バイブ吊り	FL40	×	2	4	LSS9-4-48		
FSR1-402	1F	ホール	笠付	FL40	×	2	12	LSS9-4-48		
FRP10-401	1F	ホール	黒板灯 バイブ吊り	FL40	×	1	1	LSS13-4-29		
FPR1-402	1F	トレーニング室	笠付 バイブ吊り	FL40	×	2	8	LSS9-4-48		
FBC1RP-201	1F	トレーニング室(外壁)	壁ブラケットWP	FL20	×	1	1	LBF3MP/RP-2-06		
FSR1-402(SUS)	1F	ピロティ	笠付 防水型 ステンレス	FL40	×	2	6	LSS9MP/RP-4-46		
FSS4-402	1F	便所	富士型	FL40	×	2	4	LSS10-4-48		
ISC2MP-40	1F	便所	天井ブラケットWP	IL40	×	1	2		LGW85014WF	
FBC1RP-201	1F	便所(外壁)	壁ブラケットWP	FL20	×	1	1	LBF3MP/RP-2-06		
FRF2A-205	1F	玄関	スミア 埋込 640	FL20	×	5	3		NNF57500CLT9	LEKD90981NV-LD9+リニューアブルプレート
FBC1RP-201	1F	玄関・階段(外壁)	壁ブラケットWP	FL20	×	1	2	LBF3MP/RP-2-06		
FRF2A-205	1F	玄関前	スミア 埋込 640	FL20	×	5	3		NNF57500CLT9	LEKD90981NV-LD9+リニューアブルプレート
壁付スポット	1F	外壁	壁スポット	IL100	×	1	2		LGW40196 LE1	LEDS88901Y(S)M+LDR4L-W/75W/2
FSR1-402(G付)	2F	器具庫	笠付 ガード付	FL40	×	2	2	LSS9-4-48		
FSR1-402	2F	ステージ	笠付	FL40	×	2	13		XF450KENRZ9	LEET-41501N-XD9+LEEM-40693N-01
ステージ照明調光リモコン							1		NK23091+NQ23185K	FRC-1825TSET
FPS2-402	2F	職員室	H型 バイブ吊	FL40	×	2	4	LSS10-4-48		
FBC1RP-201	2F	階段(外壁)	壁ブラケットWP	FL20	×	1	1	LBF3MP/RP-2-06		
FSR1-402(G付)	2F	器具庫	笠付 ガード付	FL40	×	2	2	LSS9-4-48		
FSR1-201(G付)	2F	器具庫	笠付 ガード付	FL20	×	1	2	LSS9-2-15		
FBF6-201	2F	階段室	壁ブラケット	FL20	×	1	1		LGB85032LE1	LEDB87903N-LS
FSS4-201	2F	便所	富士型	FL20	×	1	4	LSS9-2-15		
FBF2-201	2F	玄関	壁ブラケット	FL20	×	1	4		LGB85032LE1	LEDB87903N-LS
FBF6-201	2F	玄関	壁ブラケット	FL20	×	1	2		LGB85032LE1	LEDB87903N-LS
FRF2A-C401	2F	玄関前	スミア 埋込 450	FCL40+30	×	1	3	LRS9-4-45		
FBC1RP-201	2F	玄関前	壁ブラケットWP	FL20	×	1	1	LBF3MP/RP-2-06		
M70	3F	体育館	高天井器具	MF700	×	1	16		NYM20244RZ2+NYK00117+NYK00115	LEDJ-34005N-XD9+LEDX-20071G+LEDX-20060G+LEDX-20052W-500
アリーナ照明調光リモコン							1		NK23091+(NQ23185K+NK23062+NK23060)×2	FRC-1825TSET

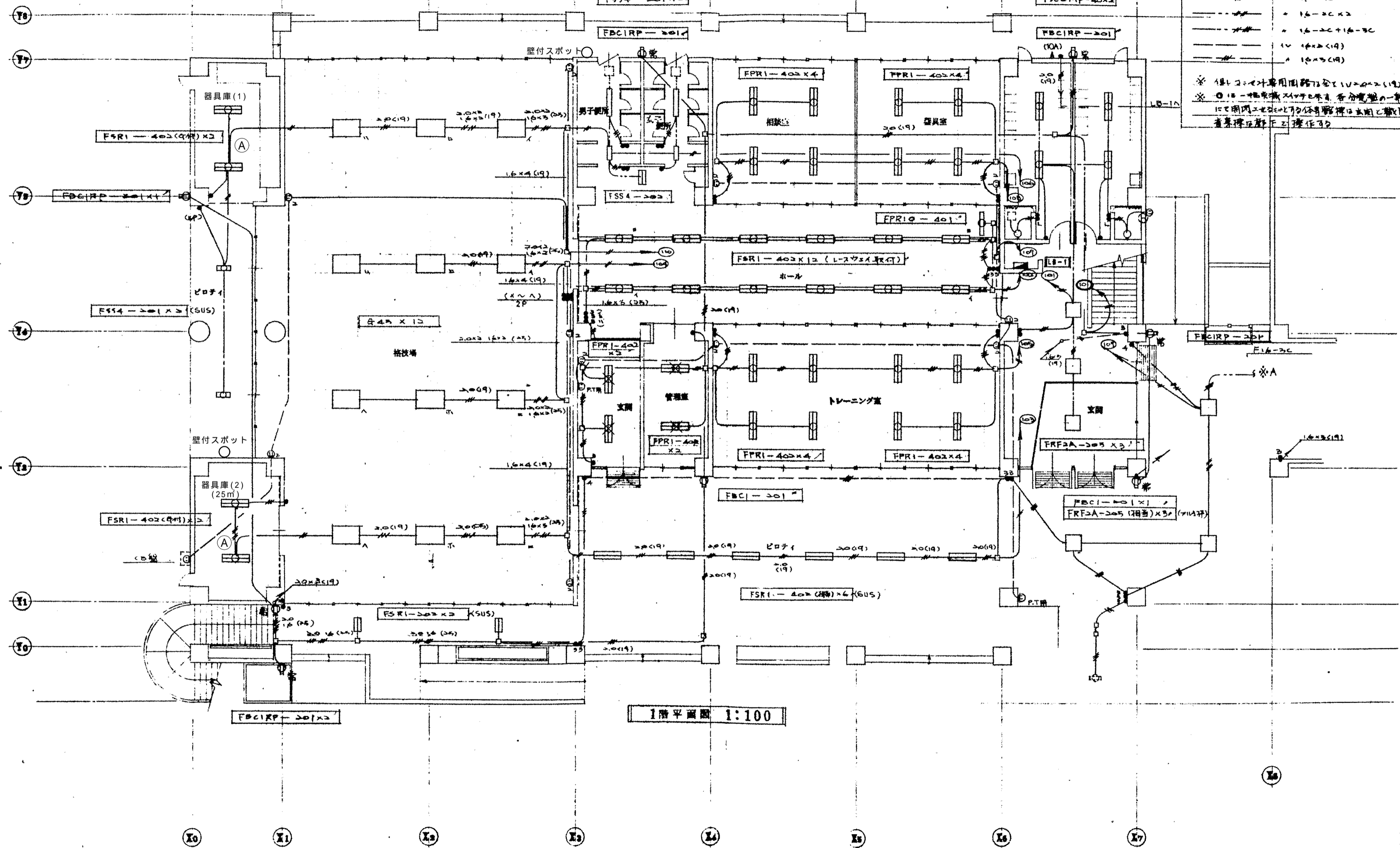
図面番号	工 事 名	図 面 種 別	縮 尺	設計年月	課長	主査	課長補佐	係長	担当	
浜山中学校 E-1	令和8年度 出雲市公共施設照明LED化工事(屋内・出雲)	機器更新表		R8.4						 出雲市都市建設部建築住宅課

足場凡例
 (A) 移動式足場 (1基)
 枠寸法 1800 x 1500 程度
 作業床高さ H = 3.5 m 程度
 器具庫(2)の養生はコンパネ厚 t = 12mm + ビニルシートとする。



---	1V 1φ x 2 (19)	スチール製パイプ
---	4 2φ x 2 (19)	
---	4 1φ x 3 (19)	
---	4 1φ x 4 (19)	
---	4 1φ x 5 (26)	
---	WF-6-2C	天井コブレン
---	4 2φ-2C	
---	4 1φ-2C	
---	4 1φ-2C x 2	
---	4 1φ-2C + 1φ-2C	
---	1V 1φ x 2 (19)	工用配管
---	4 1φ x 2 (19)	

※ 1φ x 2 (19) 専用回路は 1V x 2 (19) の専用回路 (19)
 ※ 1φ x 2 (19) 専用回路は 1V x 2 (19) の専用回路 (19) に
 1φ x 2 (19) の専用回路は 1V x 2 (19) の専用回路 (19) に
 1φ x 2 (19) の専用回路は 1V x 2 (19) の専用回路 (19) に
 1φ x 2 (19) の専用回路は 1V x 2 (19) の専用回路 (19) に



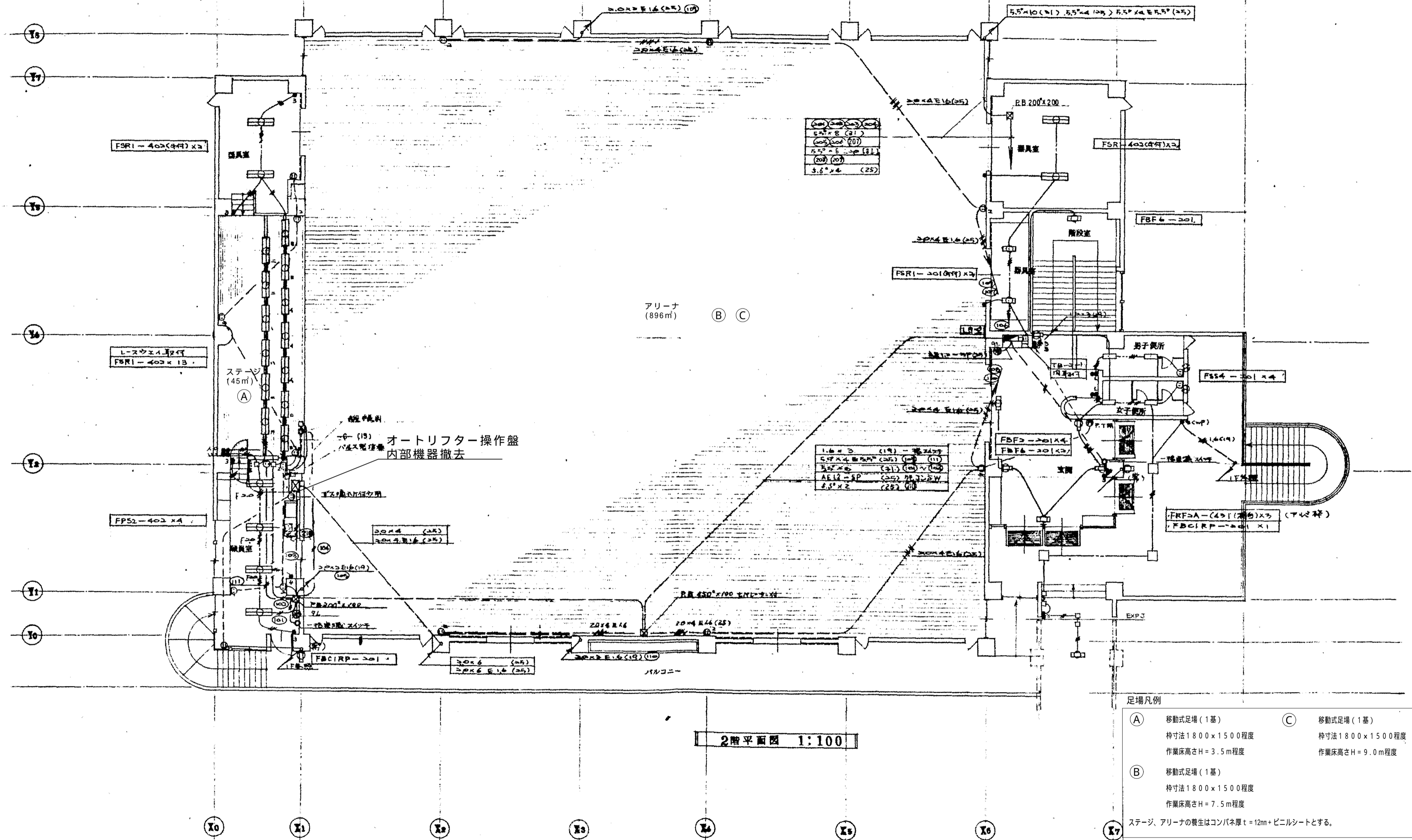
1階平面図 1:100

× : 残置機器を示す

図面番号	工事名	図面種別	縮尺	設計年月	課長	主査	課長補佐	係長	担当
浜山中学校 E-2	令和8年度 出雲市公共施設照明LED化工事(屋内・出雲)	屋内運動場1階平面図		R8.4					



出雲市都市建設部建築住宅課



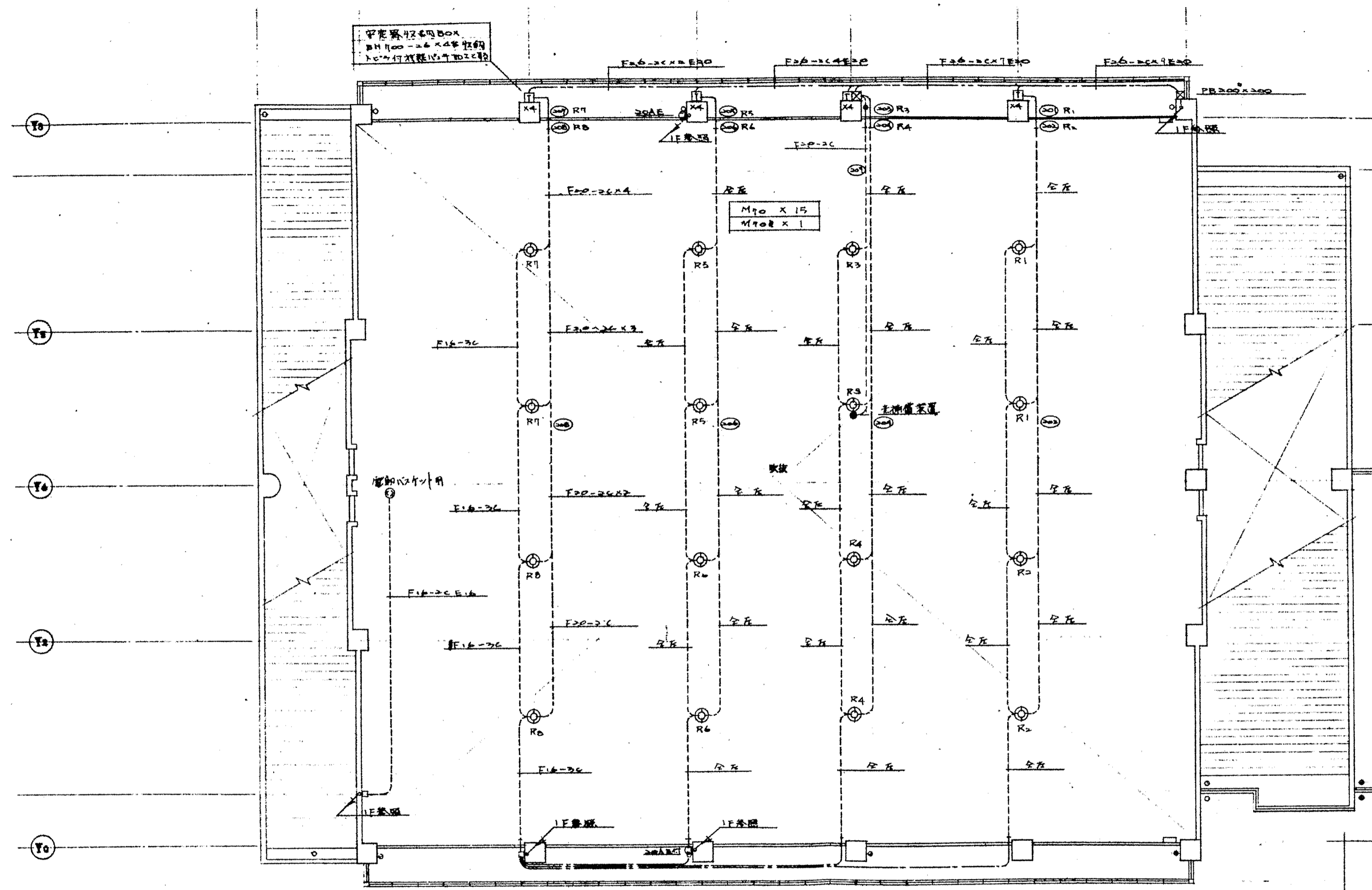
2階平面図 1:100

足場凡例

(A)	移動式足場 (1基) 枠寸法 1800 x 1500 程度 作業床高さ H = 3.5 m 程度	(C)	移動式足場 (1基) 枠寸法 1800 x 1500 程度 作業床高さ H = 9.0 m 程度
(B)	移動式足場 (1基) 枠寸法 1800 x 1500 程度 作業床高さ H = 7.5 m 程度		

ステージ、アリーナの養生はコンパネ厚 t = 12mm + ビニルシートとする。

図面番号	工事名	図面種別	縮尺	設計年月	課長	主査	課長補佐	係長	担当	
浜山中学校 E-3	令和8年度 出雲市公共施設照明LED化工事(屋内・出雲)	屋内運動場2階平面図		R8.4						出雲市都市建設部建築住宅課



3階平面図 1:100

図面番号	工事名	図面種別	縮尺	設計年月	課長	主査	課長補佐	係長	担当	出雲市都市建設部建築住宅課	
浜山中学校 E-4	令和8年度 出雲市公共施設照明LED化工事(屋内・出雲)	屋内運動場3階平面図		R8.4							

特記事項

更新器具は構造体から吊りボルトにより支持すること。
 既設配線は絶縁測定後、再度端末処理を行うこと。
 余長がない場合は監督員と協議すること。
 機器更新後、照度測定及び制御機能の確認を行うこと。
 安定器は型番等を確認しPCBの含有の有無を監督員に報告すること。
 高天井照明は施工図及び取付器具の荷重計算書を提出すること。
 ボルトにゆるみ止め剤を塗布すること、完成図書にトルク管理表を添付すること。
 既設器具等は事前に現地確認を行い報告書を提出すること。

記号	既設器具	ランプ種類	×	灯数	台数	公共品番	参考器具品番 (パナソニック)	参考器具品番 (東芝)
A21	富士型	FL20	×	1	10	LSS9-2-15		
A41	富士型	FL40	×	1	1	LSS9-4-23		
A42	富士型	FL40	×	1	3	LSS10-4-48		
B41	笠付	FL40	×	1	2		NNF57500CLT9	LEKT415203N-LS9
B42	笠付	FL40	×	2	24		XFX450VKNLE9	LEKT415403N-LS9
B42PP	笠付	FL40	×	2	14		XFX450KENRZ9	LEET-41501N-XD9+LEEM-40523N-01
	ｽﾃｰｼﾞ 照明調光ﾚｲﾝ				1		NK23091+NQ23185K	FRC - 1825TSET
E21WP	壁ﾌﾞﾗｯकेｯﾄWP	FL20	×	1	1	LBF3MP/RP-2-06		
b41a	片反射笠	FL40	×	1	3	LSS1-4-23		
K21	壁ﾌﾞﾗｯケｯﾄ	FL20	×	1	3		LGB85032LE1	LEDB87007N-LS
K21WP	壁ﾌﾞﾗｯケｯﾄWP	FL20	×	1	3	LBF3MP/RP-2-06		
f6	壁ﾌﾞﾗｯケｯﾄ	IL60	×	1	4		LGB81566LE1	LEDB88019+LDA6L-H-E17/S/60W2
g6	壁ﾌﾞﾗｯケｯﾄ	IL60	×	1	1		LGB81700LE1	LEDB85003+LDF4L-HGX/C7/5/2
Q41	埋込 下面開放型 W190	FL40	×	1	4		XFX420RENLE9	LEKR419203N-LS9
Q42	埋込 下面開放型 W300	FL40	×	2	4	LRS20-4-48		
S41	壁ﾌﾞﾗｯケｯﾄ	FL40	×	1	1	LBF3MP/RP-4-20		
V701	高天井器具	MH700	×	1	14		NYM20255KRZ9+NYK00117+NYK00115	LEDJ-34005N-XD9+LEDX-20060G+LEDX-20071G+LEDX-20052W-500
V701a	高天井器具 光補助用ﾗﾝﾌﾟ組込型	MH700	×	1	1		NYM20255KRZ9+NYK00117+NYK00115	LEDJ-34005N-XD9+LEDX-20060G+LEDX-20071G+LEDX-20052W-500
	ﾌﾞﾗｯｷﾝｸﾞ 照明調光ﾚｲﾝ				1		NK23091+(NQ23185K+NK23062+NK23060)×2	FRC - 1825TSET
V271	高天井器具	IL270	×	1	2		NYM20200LR9	LEDJ-10507N-LD9
W25	ｽｸｲｱ 埋込 640	FL20	×	1	3		NNF57500CLT9	LEKR763501FN-LD9

図面番号	工 事 名	図 面 種 別	縮 尺	設計年月	課長	主査	課長補佐	係長	担当	出雲市都市建設部建築住宅課	
南中学校 E-1	令和8年度 出雲市公共施設照明LED化工事(屋内・出雲)	機器更新表		R8.4							

A21	FL 20W X 1	A22	FL 20W X 2	B41	FL 40W X 1	B42	FLR 40W X 2	C44	FLR 40W X 4
A41	FLR 40W X 1	A42	FLR 40W X 2	B41 PP	FLR 40W X 1 (ハイグリップ)	B42 PP	FLR 40W X 2 (ハイグリップ)		
D42	FLR 40W X 2	E21 WP	FL 20W X 1 (防水型)	F41	FLR 40W X 1	G11	FL 10W X 1	H25i	K-HICA 250W X 1
				F41a	FLR 40W X 1 (防水型, 吸音型)				(高圧形, 防水型, 200V用)
						<p>パネルは、被差中</p> <p>使用中</p> <p>パネル：白色 文字：白色</p>			
a 6	IL 60W	b 41	FLR 40W X 1	K21	FL 20W X 1	L21	FL 20W X 1	M4	IL 40W
				K21 WP	FL 20W X 1 (防水型)				
						<p>文字：高ゴシック体 (文字色)</p> <p>FST1-201</p>			
N31 WP	FCL 30W X 1 (横断型)	f 6	IL 60W	g 6	IL 60W	Q41	FLR 40W X 1	e 10	IL 100W
						Q21	FL 20W X 1		
						Q43	FLR 40W X 3		
						Q42	FLR 40W X 2		
S41	FLR 40W X 1	T44	FLR 40W X 4	U41	FLR 40W X 1	V701	MH 700W X 1	W 25	FL 20W X 5
						V701a	MH 700W X 1 + ミニロイヤル 500W		
				<p>反射板可動型</p>		V71	IL 270W X 1 (レフレックス) 6灯		
						V701b	光補償用ラジエーター付		
						V701c	電動昇降装置付		

図面番号	工 事 名	図 面 種 別	縮 尺	設計年月	課長	主査	課長補佐	係長	担当	
南中学校 E-2	令和8年度 出雲市公共施設照明LED化工事(屋内・出雲)	既設照明姿図		R8.4						