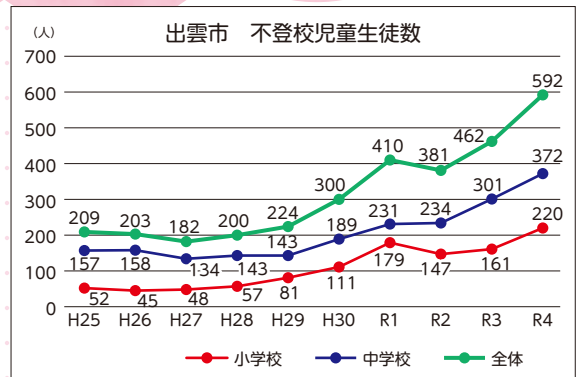


# 未来を担うすべての子どもたちのために 「出雲市不登校対策指針」を策定しました

本市では、小学校は平成29年度、中学校は平成30年度頃から不登校児童生徒数が急増しており、市立小・中学校への不登校相談員の配置や、教育支援センターの運営、不登校対策指導員の配置など不登校対策に取り組んでいます。

本市における新たな不登校対策の方向性を示す「出雲市不登校対策指針」を策定することにより、学校・保護者・地域の理解や連携をすすめ、すべての児童生徒を大切にする教育をより一層推進します。



## 不登校対策 5つの柱



### 未然防止の取組

- 居場所づくり・絆づくり
- わかる授業づくり
- 保幼小の連携の推進
- 生活習慣づくり



「出雲市不登校対策指針」は市のホームページで公開しています。詳しくは右記の二次元コードからご覧ください。



### 不登校傾向の 子どもへの支援

- 校内支援ルーム(仮称)の設置
- ICT 機器を活用した支援
- SC(注1)・SSW(注2)の活用拡大



### 不登校の 子どもへの支援

- 教育支援センター(注3)での支援
- 学びの場の確保
- 学校の組織対応支援



### 基本的な考え方

不登校の未然防止に努めるとともに、不登校になったとしても、学校だけではなく多様な学びの場を確保し、個々の学びを保障します。



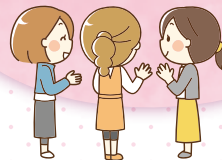
### ひきこもり傾向の 子どもへの支援

- アウトリーチ型の支援(注4)
- 相談及び学習の機会の確保
- 多様な居場所や他者と関わる機会の周知



### 保護者への支援

- 保護者同士がつながる場づくり
- 定期相談会の実施
- 相談窓口の情報提供



注1 スクールカウンセラー。心理の専門家で、子どもや保護者に対する相談、心のケアなどを行います。

注2 スクールソーシャルワーカー。福祉の専門家で、保護者の相談・支援を行い、関係機関との連携・調整なども行います。

注3 将来の社会的自立や自発的な学校復帰ができるように支援する施設です。出雲市では、すずらん教室、光人塾、コスモス教室の3か所で運営しています。

注4 訪問型の支援です。不登校対策指導員がチームを組んで家庭を訪問し、自宅外の活動を促します。

教育支援センターについて詳しくはこちら▶

# メタバースで本気の出会い! いずもメタ&リアル婚活 第2章

7月6日(土) 16:00~20:00

カップルになられた方

アバターデート 7月14日(日)  
※都合が合わない場合は事前にご相談ください。

リアルデート 7月21日(日)  
※希望者のみ

昨年、西日本で初めて開催し、大成功を収めたメタバース婚活を今年も開催します。

プロ中のプロの仲人がサポートする本気の婚活!

メタバース(仮想空間)だからこそ、お相手の内面がよく見える♪

本気の愛、見つけてみませんか?

メタバース婚活とは?

メタバース空間「GAIA TOWN」を舞台に自分の分身「アバター」を操作しての婚活イベント(1対1トーク、マッチング等)

参加費 1,000円  
申込締切 6月20日(木)



対象

独身の男女 各10名

※出雲市在住・在勤の方、出雲市への移住に興味のある方  
※応募多数の場合は抽選

日程・申込み

日程、申込方法など、詳しくは右記の二次元コードからホームページをご覧ください。



申込み・おたずね/縁結び定住課 ☎0853-21-6771

みんなで北海道へ行こう!



出雲縁結び空港

8月限定

札幌(新千歳)直行便運航

8月1日~8月31日(月・水・金・日曜日運航) ※週4日の運航です。

出雲⇒札幌(新千歳)

便名	出発	到着
JAL3421	14:55	⇒ 16:50

札幌(新千歳)⇒出雲

便名	出発	到着
JAL3426	12:20	⇒ 14:15



ダイヤ、運賃および航空券の予約・購入はJALのホームページをご覧ください。コールセンターへお問い合わせください。

◆JAL ホームページ <https://www.jal.co.jp> コールセンター ☎0570-025-071 (有料・ご利用時間7:00~20:00)

この他、出雲縁結び空港から東京、大阪、福岡、隠岐、名古屋(小牧・中部)、静岡に毎日運航中ですので、ぜひご利用ください。

おたずね/21世紀出雲空港整備利用促進協議会事務局(交通政策課内) ☎21-6819