

旧出雲エネルギーセンター解体工事の進捗状況について

1 工事請負契約概要

契約金額 : 1, 317, 800, 000円  
 契約工期 : 令和4年12月22日から令和7年2月28日まで  
 契約相手方 : 鴻池組・中筋組・ヒロシ特定建設工事共同企業体  
 代表者 松江市殿町516番地  
 株式会社 鴻池組 山陰支店 執行役員支店長 庄谷昌久

2 敷地面積

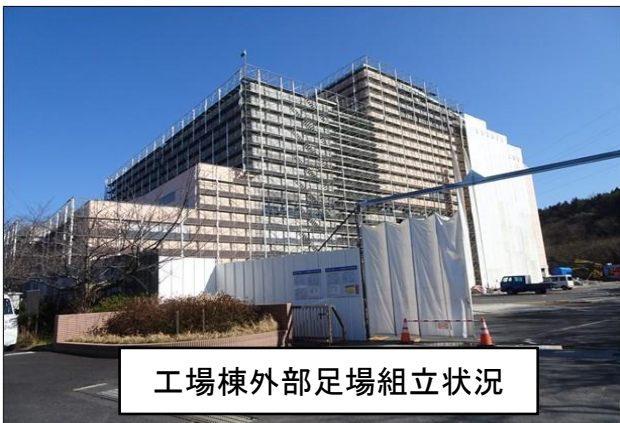
施設用地 : 17,500 m<sup>2</sup> 資材置場 : 3,150 m<sup>2</sup> 駐車場 : 2,360 m<sup>2</sup> 合計 : 23,010 m<sup>2</sup>

3 工事進捗状況

令和5年3月に現場着手した旧出雲エネルギーセンター解体工事は、プラント設備及び計量棟などの付属棟の解体を終え、現在は工場棟及び煙突の建物解体を計画通り進めております。今後、令和6年中には建物の解体を終え、外構の解体に移行する予定です。併せて、跡地の活用を見据え地籍調査を行う予定です。

[工事スケジュール]

|           | 令和5年(2023) |    |       |    |    |    |    |    |    |     |     |     | 令和6年(2024) |    |                    |    |    |    |    |    |    |     |     |     | 令和7年 |    |   |  |
|-----------|------------|----|-------|----|----|----|----|----|----|-----|-----|-----|------------|----|--------------------|----|----|----|----|----|----|-----|-----|-----|------|----|---|--|
|           | 1月         | 2月 | 3月    | 4月 | 5月 | 6月 | 7月 | 8月 | 9月 | 10月 | 11月 | 12月 | 1月         | 2月 | 3月                 | 4月 | 5月 | 6月 | 7月 | 8月 | 9月 | 10月 | 11月 | 12月 | 1月   | 2月 |   |  |
| 工事計画      | ■          |    |       |    |    |    |    |    |    |     |     |     |            |    |                    |    |    |    |    |    |    |     |     |     |      |    |   |  |
| 環境調査      |            |    | ■     |    |    |    |    |    |    |     |     |     |            |    |                    |    |    |    |    |    |    |     |     |     |      |    |   |  |
| 仮設工事      |            |    | ■     |    |    |    |    |    |    |     |     |     |            |    |                    |    |    |    |    |    |    |     |     |     |      |    |   |  |
| アスベスト除去   |            |    | ■     |    |    |    |    |    |    |     | ■   |     |            |    |                    |    |    |    |    |    |    |     |     |     |      |    |   |  |
| ダイオキシン類除去 |            |    | ■     |    |    |    |    |    |    |     |     |     |            |    |                    |    |    |    |    |    |    |     |     |     |      |    |   |  |
| プラント設備解体  |            |    |       |    |    |    |    |    |    |     |     |     |            |    | ■                  |    |    |    |    |    |    |     |     |     |      |    |   |  |
| 建物解体      |            |    | ■ 付属棟 |    |    |    |    |    |    |     |     |     |            |    | ■ 工場棟・煙突(建屋・基礎・地下) |    |    |    |    |    |    |     |     |     |      |    |   |  |
| 外構解体・片付   |            |    |       |    |    |    |    |    |    |     |     |     |            |    |                    |    |    |    |    |    |    |     |     |     |      |    | ■ |  |



工場棟外部足場組立状況



工場棟プラント設備解体状況