

## 出雲弥生の森博物館情報

春季企画展 3月9日(土)～5月20日(月)

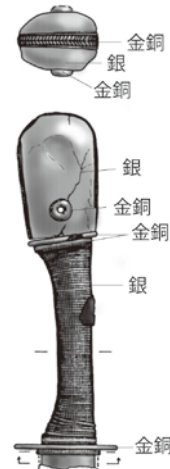
### 「科学の力で解き明かす出雲の歴史」

土の中から出土した資料は、錆びたり、風化したりして形や色が変わっています。

最先端の科学機器で分析することで、肉眼観察だけではわからなかったことを科学の目が解き明かしてくれます。



▲実物画像



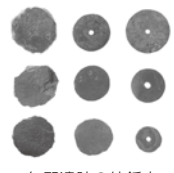
▲上塩冶築山古墳の円頭大刀の柄  
金と銀で飾られている

【ギャラリートーク】 無料・申込不要  
3月23日(土) 10:00から

ギャラリー展 2月21日(水)～6月10日(月)

### 「糸をつむぐ」

市内の遺跡から出土した紡錘車を展示し、出雲における糸つむぎの技術について紹介します。



▲矢野遺跡の紡錘車

【ギャラリートーク】 3月2日(土) 10:00から 無料・申込不要

速報展 開催中～5月27日(月)

### 「発掘! 斐川の群集墳」

#### 「結本谷古墳群の発掘調査速報」

出雲平野を望む斐川町の丘陵に多く築かれた古墳には、どのような人々が葬られたのか。その謎に迫ります。



▲結本谷1号墳の全景



## 出雲弥生の森博物館

開館時間 9時～17時 (入館は16時30分まで)  
休館日 火曜日(祝日の場合は翌平日)・年末年始

入館料・観覧料 無料

〒693-0011 大津町2760  
☎25-1841 FAX 21-6617  
メールアドレス: yayoi@city.izumo.lg.jp

出雲弥生の森博物館 検索



みすよちゃん よすみちゃん

## 荒神谷博物館情報

企画展 3月16日(土)～5月27日(月)

### 「出雲の原郷 出雲郷の世界」

「出雲郷」は出雲国出雲郡のなかの郷の一つで、国郡名と同じ名で呼ばれています。周辺には大量の弥生青銅器が発見された荒神谷遺跡をはじめ、原始古代の遺跡が数多くあり、まさに出雲の原郷にふさわしい地といえます。このたびの展示では、奈良・平安時代の遺跡を通して、出雲郷の世界を探ります。



▲朝もやの斐伊川

【ギャラリートーク】  
3月31日(日) 10:00～

### 荒神谷椿まつり開催

イベント 3月20日(水・祝)

荒神谷の椿は3月が見ごろで、さまざまな種類の椿が開花します。

- 椿の観察会 自然観察員の案内で園内をめぐる。
  - 1回目 10:00～11:30 参加費/200円 定員/各20名
  - 2回目 13:00～14:30 申込み/電話で要事前申込
  - 椿の写真の撮り方講習あり
- 椿クイズラリー 園内に設置してあるクイズに挑戦! どなたでもご参加いただけます。

ホール展 3月9日(土)～4月8日(月)

観覧無料



### 井上幸子「野の花教室作品展 -花のある楽しい我が家-」

草花が大好き、もの作りが大好きな教室の仲間が約150点の作品を持ちより、楽しい物語をつづります。

◀花のある楽しい我が家

#### 定例講演会 第219回

3月16日(土) 13:30～15:00

- ◆講師/平野 芳英(NPO法人出雲学研究所 理事)
- ◆演題/「たたら神様と磐船神様」
- ◆資料代/300円 ◆要申込
- ◆会場/荒神谷博物館 交流学習室
- ◆オンライン対応もできます

#### 風土記談義 3月17日(日) 10:00～11:30

- ◆講師/平野芳英・杉岡直子(NPO法人出雲学研究所)
- ◆受講料/300円 ◆事前に会員登録必要
- ◆会場/荒神谷博物館 交流学習室

## 荒神谷博物館

Archaeological Museum of Kojindani

開館時間 9時～17時(入館は16時30分まで)

休室日 3月5日、19日、26日(いずれも火曜日)、展示替え: 3月11日(月)～3月15日(金)

お問合せ・お申込み/  
〒699-0503 斐川町神庭873-8  
☎72-9044 FAX 72-7695

荒神谷博物館FB 検索



※最新情報はFacebookをご覧ください。





\*開催方法が変更になる場合があります。出雲科学館のホームページでお知らせします。

企画展 観覧無料

知ってる?出雲のスゴイ科学技術

出雲には素晴らしい製品を開発している企業がたくさんあります!見たり、触ったりしながら出雲のスゴイ科学技術について楽しく知ろう!

3月16日(土)~4月14日(日)

関連企画 ○企画展ガイドツアー 所要時間20分

自由参加 企画展で展示されている製品にどのような科学技術が利用されているのか、科学館スタッフが解説しながら会場を回ります。

3月16日(土)、17日(日)、23日(土)、24日(日)、30日(土)、31日(日)、  
 4月6日(土)、7日(日)、13日(土)、14日(日) ①11:20~ ②15:00~

サイエンスショー 観覧無料

アゲアゲ博士の何でもとばして  
うかせまSHOW!

所要時間40分

3月16日(土)、17日(日) ①10:40~

◆定員/各回先着 170人 ②13:40~

◆講師/尾崎 亮太(出雲科学館) ③15:30~

どうして物がとんだりういたりするのか、考えたことがありますか? 空気の力を使って、風船、紙、ロケットなど、色んなものをとばしたりうかせたりしてみます。空気は目に見えないけど、ものすごい力があるんです!みんなで空気の力のひみつを解き明かしましょう!



講演会 事前応募

内閣府「理工チャレンジ(リコチャレ)」理工系女子応援大使派遣

オンライン講演会「科学技術によるビジョンの実現」 3月20日(水)祝

14:00 ~ 15:30

◆講師/玉城 給美氏(H2L, Inc. CEO / 琉球大学工学部教授 / 東京大学大学院工学系研究科教授)

◆会場/出雲科学館 サイエンスホール ◆定員/100人 ◆応募締切/3月10日(日) ◆対象/小学5年生以上

\*小学5年生未満は入室不可 \*申し込まれた方のみ入場できます



チャレンジ!教室

参加無料

整理券 自由出入

教室に参加するには整理券が必要です。開催時刻(9:30)からその日に行われる教室の整理券を受付カウンターで配付します。1人に2人分(ご本人含む)まで、代理人受取可能です。(ただし、保護者同伴が必要な方は代理人になれません。)教室回数や定員など状況によっては変更となる場合があります。マークのある教室は時間内入室が自由になります。ただし、状況によってはしばらくお待ちいただく場合もあります。

教室名	開催日	開催時間	所要時間	参加人数・対象
実験 整理券 音で実験 声でおどるへびをつくろう	2日(土)、3日(日)	①10:30~②13:30~ ③15:30~	50分	各回先着24人 小学3年生以下は2人までにつき 保護者1人同伴
実験 自由出入 鼻笛でいろんな音色を奏でよう!	2日(土)、3日(日)	① 9:30~12:00 ②13:30~16:00	20分	時間内自由出入 小学3年生以下は保護者同伴
実験 整理券 光のふしぎ!虹の見えるコップをつくろう	9日(土)、10日(日) 16日(土)、17日(日) 20日(水・祝)	①10:00~②11:00~ ③13:30~④15:30~	30分	各回先着24人 小学3年生以下は2人までにつき 保護者1人同伴
実験 自由出入 つくって飛ばそう!ずぼんぼクラゲ	20日(水・祝) 23日(土)~26日(火)	① 9:30~12:00 ②13:30~16:00	25分	時間内自由出入 小学3年生以下は3人までにつき 保護者1人同伴
ものづくり 整理券 小石でおしゃれなストラップ	23日(土)~27日(水)	①10:30~②13:30~ ③15:30~(完成次第退室可)	50分	各回先着24人 小学3年生以下は2人までにつき 保護者1人同伴
ものづくり 自由出入 春の草花でしおりをつくろう	27日(水)~31日(日)	① 9:30~12:00 ②13:30~16:00	30分	時間内自由出入 小学3年生以下は3人までにつき 保護者1人同伴
木工 整理券 1秒ではずせる!?木のパズルをつくろう	28日(木)~4月2日(火)	①10:30~②13:30~ ③15:30~	60分	各回先着16人 小学3年生以下は2人までにつき 保護者1人同伴

なるほど!教室

応募方法

事前に申込みが必要です。電話、ハガキ、科学館ホームページ、FAX、科学館受付カウンターのいずれかでご応募ください。

教室名	開催日	開催時間	募集人数・対象	締切	参加費
木工 木工上級講座(全3回)	16日(土)、17日(日) 20日(水・祝)	10:00~16:00 (12:00~13:00 昼休憩)	5人、高校生~大人 *木工中級(旧応用)講座修了者限定 *高校生未満は入室不可	3月3日(日)	4,000円
自然・環境 星空観察を楽しもう 冬の星座・月・木星 *応募の際、希望日を第2希望まで明記してください。	16日(土)、17日(日)	18:30~20:30 *曇天・雨天時は 19:30まで	各日10組(1組5人まで)、 小学生~大人 中学生以下は保護者同伴 *小学生未満は同伴不可	3月3日(日)	無料
実験 【春季特別講座】中学生のための理科学習 ①光 『光やレンズのひみつを探ろう』 *応募の際、希望時間を第2希望まで明記してください。	17日(日)	① 9:45~12:00 ②14:00~16:15	各回24人 令和6年度の 中学1年生~高校3年生	3月3日(日)	無料
実験 【春季特別講座】中学生のための理科学習 ②天気 『風、雨、雪に科学でせまる』 *応募の際、希望時間を第2希望まで明記してください。	23日(土)	① 9:45~12:00 ②14:00~16:15	各回24人 令和6年度の 中学1年生~高校3年生	3月3日(日)	無料
実験 【春季特別講座】中学生のための理科学習 ③電気 『実感!静電気、電流、電力』 *応募の際、希望時間を第2希望まで明記してください。	24日(日)	① 9:45~12:00 ②14:00~16:15	各回24人 令和6年度の 中学1年生~高校3年生	3月3日(日)	無料
実験 【春季特別講座】中学生のための理科学習 ④イオン『原子って何?イオンって何?』 *応募の際、希望時間を第2希望まで明記してください。	30日(土)	① 9:45~12:00 ②14:00~16:15	各回24人 令和6年度の 中学1年生~高校3年生	3月3日(日)	無料
ものづくり 【企画展関連教室】かんたん電気工作 電子オルゴールをつくろう 協力:株式会社村田製作所 *応募の際、希望日時を第2希望まで明記してください。	4月6日(土)、7日(日)	①10:30~11:30 ②13:30~14:30 ③15:30~16:30	各回18人 小学生~大人 令和6年度の小学3年生以下 は保護者同伴	3月24日(日)	無料

