

参考資料

○「機能別施業森林」面積

単位：ha

森林面積 (A)	公益的機能別施業森林				計(B) ゾーニングの重複 を除いた面積	公益的機能別施 業森林のうち木 材等生産機能維 持増進森林との 重複	木材等生産機能維持増進森林 (D=A・B+C)	
	水源かん養機 能維持増進森 林	山地災害防止/ 土壌保全機能 維持増進森林	快適環境形成 機能維持増進 森林	保険機能 維持増進森林				特に効率的 な施業が可 能な森林
36,104.36	1287.2	38.61	11.40	60.91	1398.12	0.00	36,030.22	1352.16

○本市ゾーニング（令和6年4月1日～）

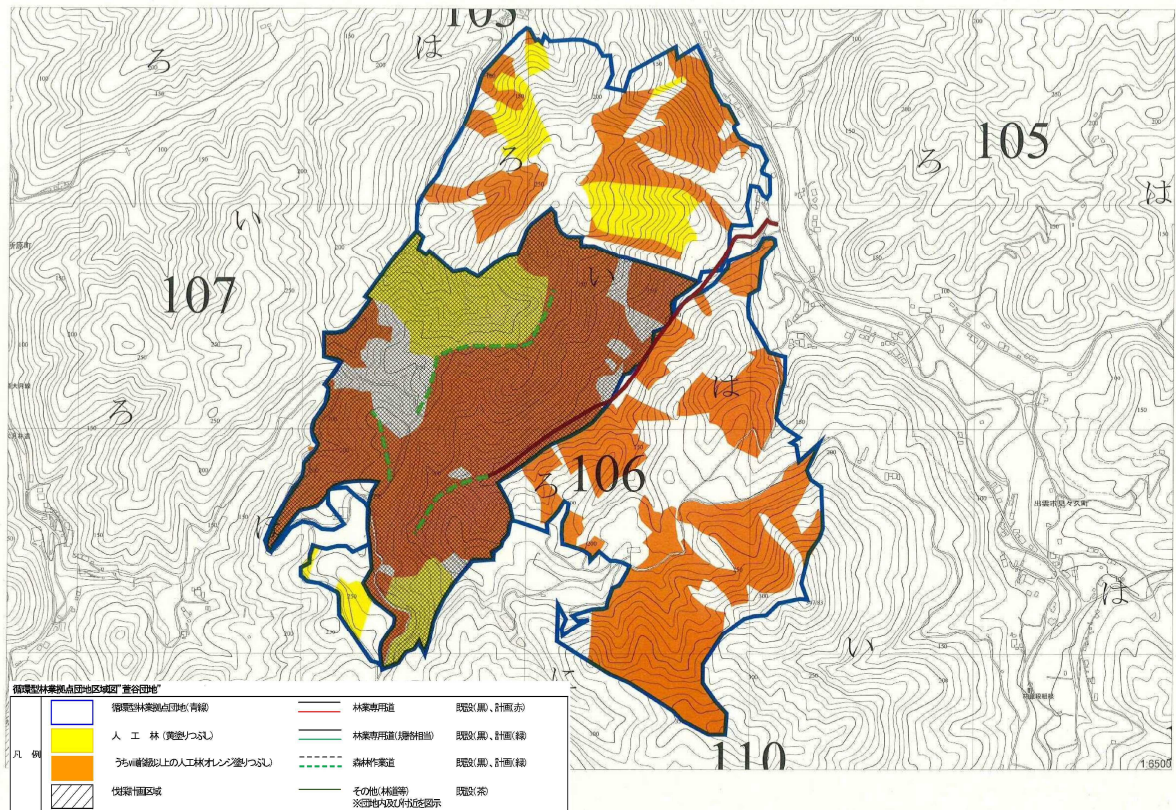
1 木材等生産機能維持増進森林〔36,030.22ha〕

公益的機能別施業森林以外の森林

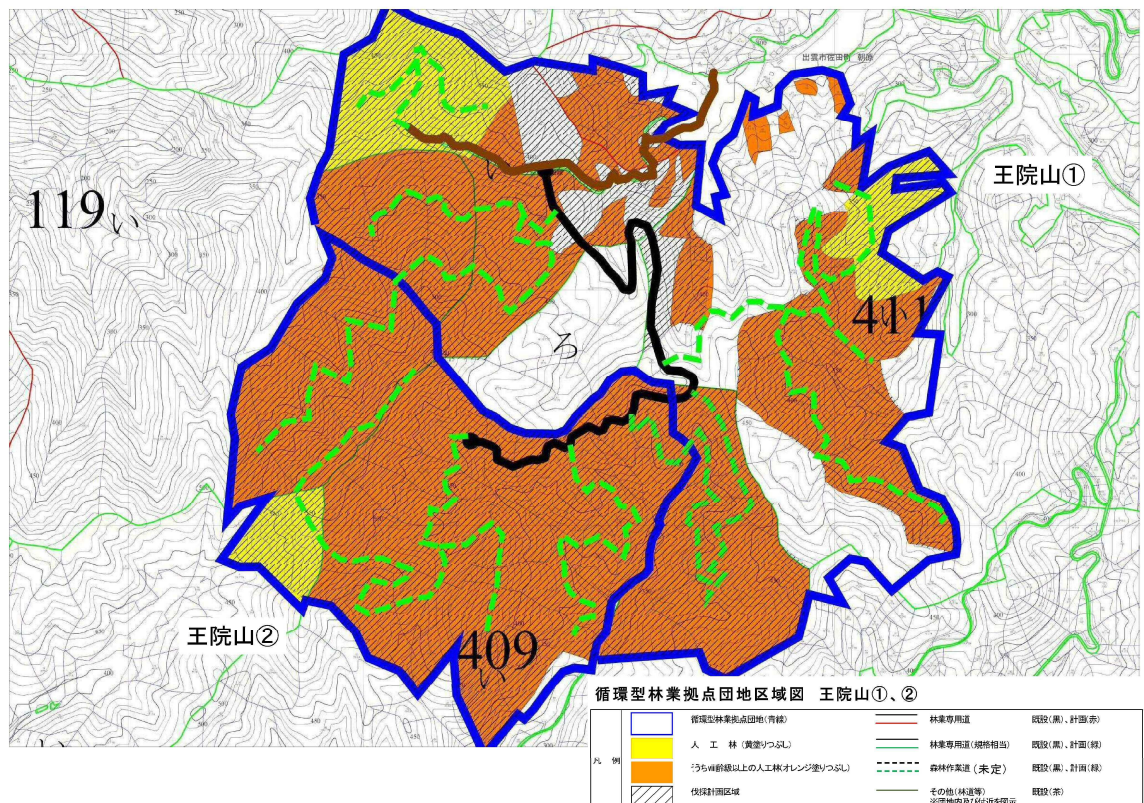
2 木材等生産機能維持増進森林のうち特に効率的な施業が可能な森林〔1352.16ha〕

区分	林小班	面積(ha)
萱谷	103 い、ろの一部 106 い、ろ 106 は、にの一部 107 いの一部 109 ほの一部	102.63
王院山①	109 い 109 ろの一部 119 いの一部 409 いの一部 409 ろ 410 いの一部 411 いの一部	104.69
王院山②	119 いの一部 407 いの一部 409 いの一部	57.32
塩津	214 はの一部 306 はの一部 307 い、ろ、は、の一部 308 い 308 ろ、はの一部 315 い、ろの一部	145.44
舟巻大日山	403 い、ろ、は 419 ろ 420 い	122.92
吉野水谷	458 い、ろ 460 い 496 い、ろ 497 い	228.20
吉野保井谷	499 ろ 507 いの一部 508 い	118.30
西明石①	638 い、ろ 641 は 642 い	196.70
西明石②	639 い、ろ、は 641 ろ	189.32
西明石③	627-い、ろの一部 634-いの一部	86.64

## 【萱谷】

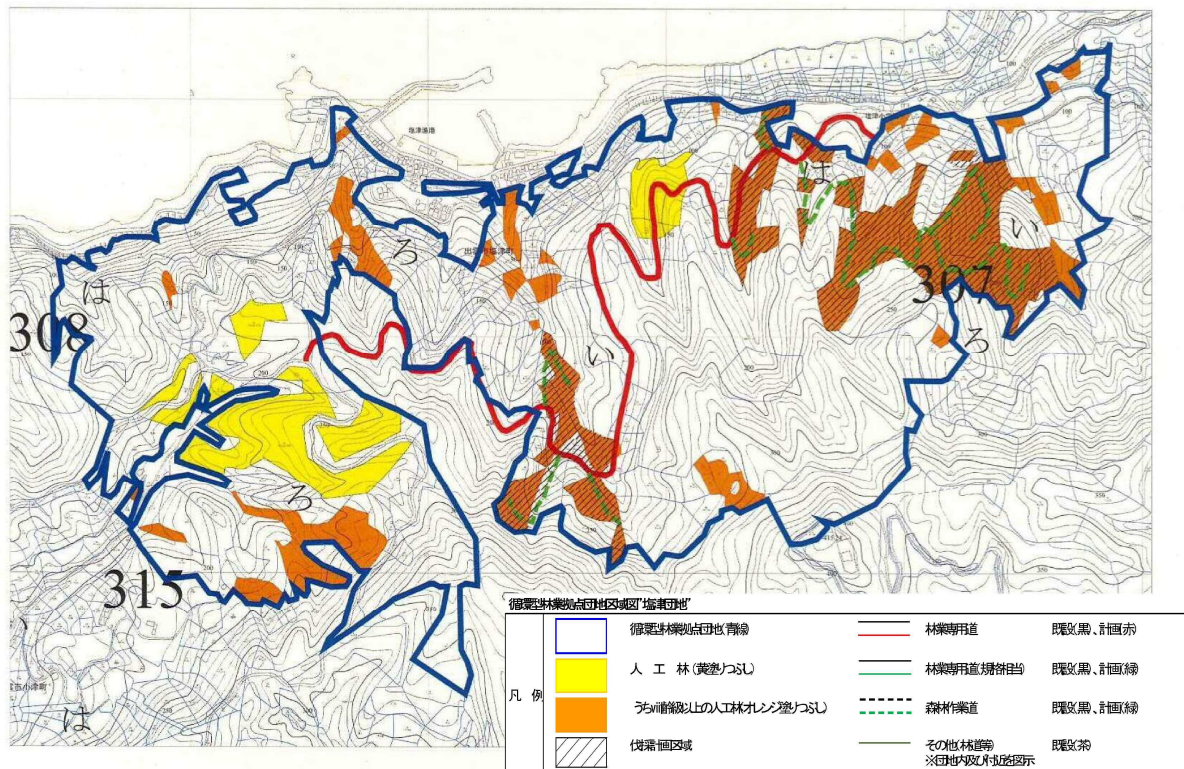


## 【王院山①、②】

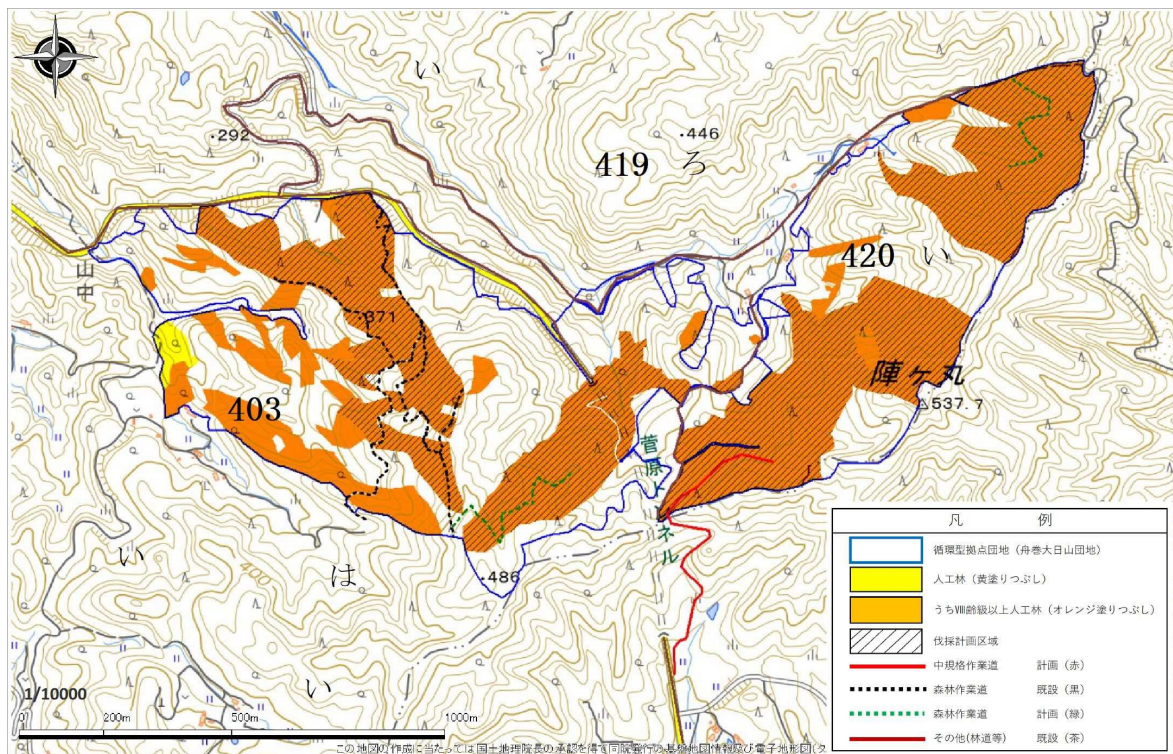




## 【塩津】

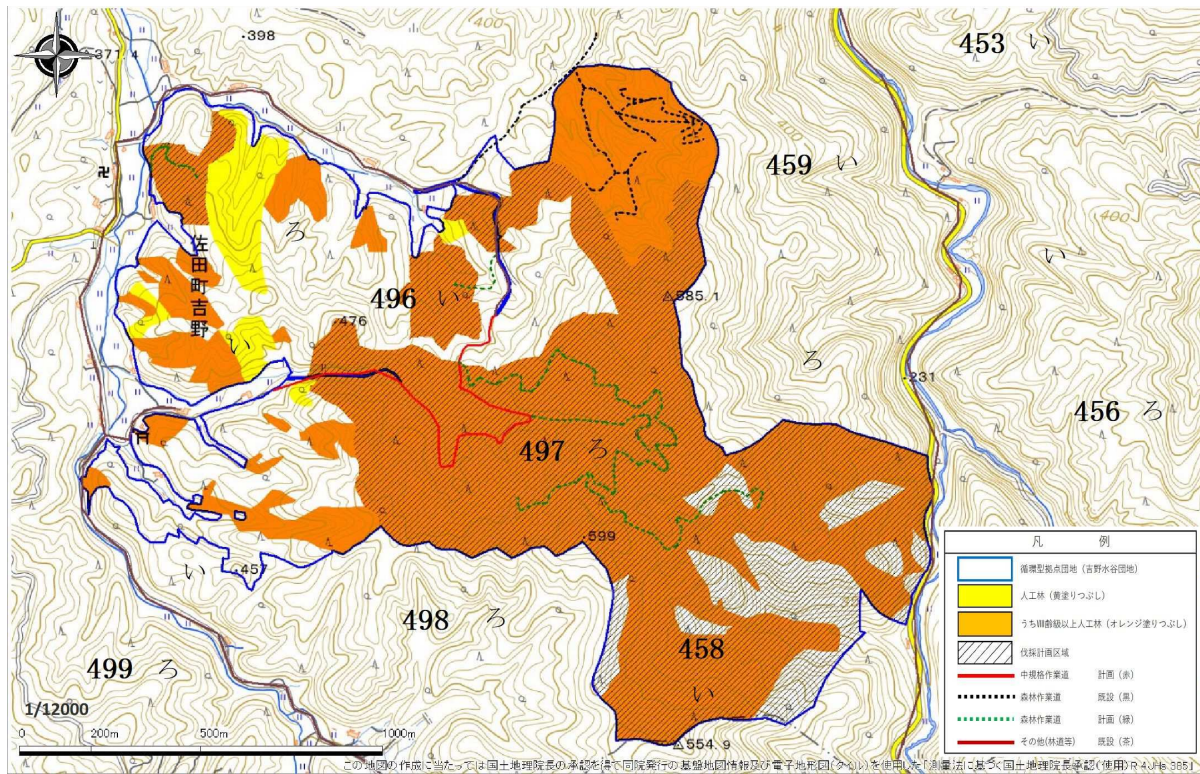


## 【舟巻大日山】

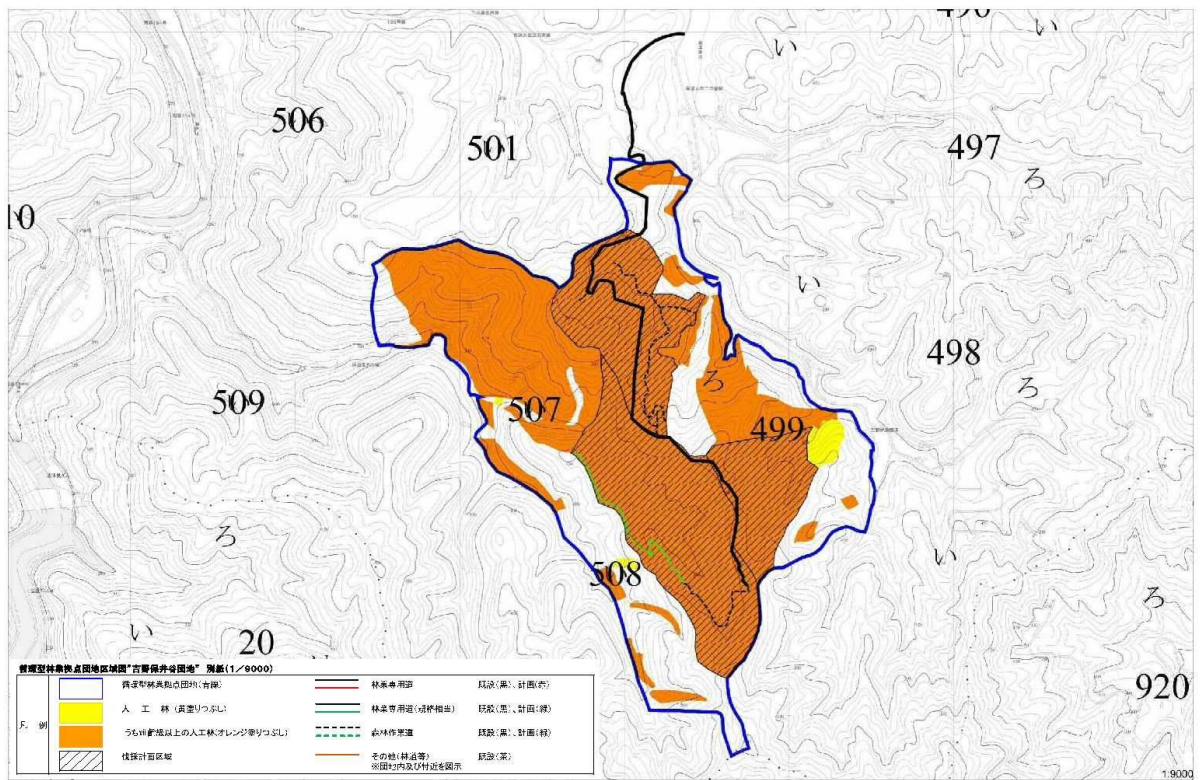




## 【吉野水谷】

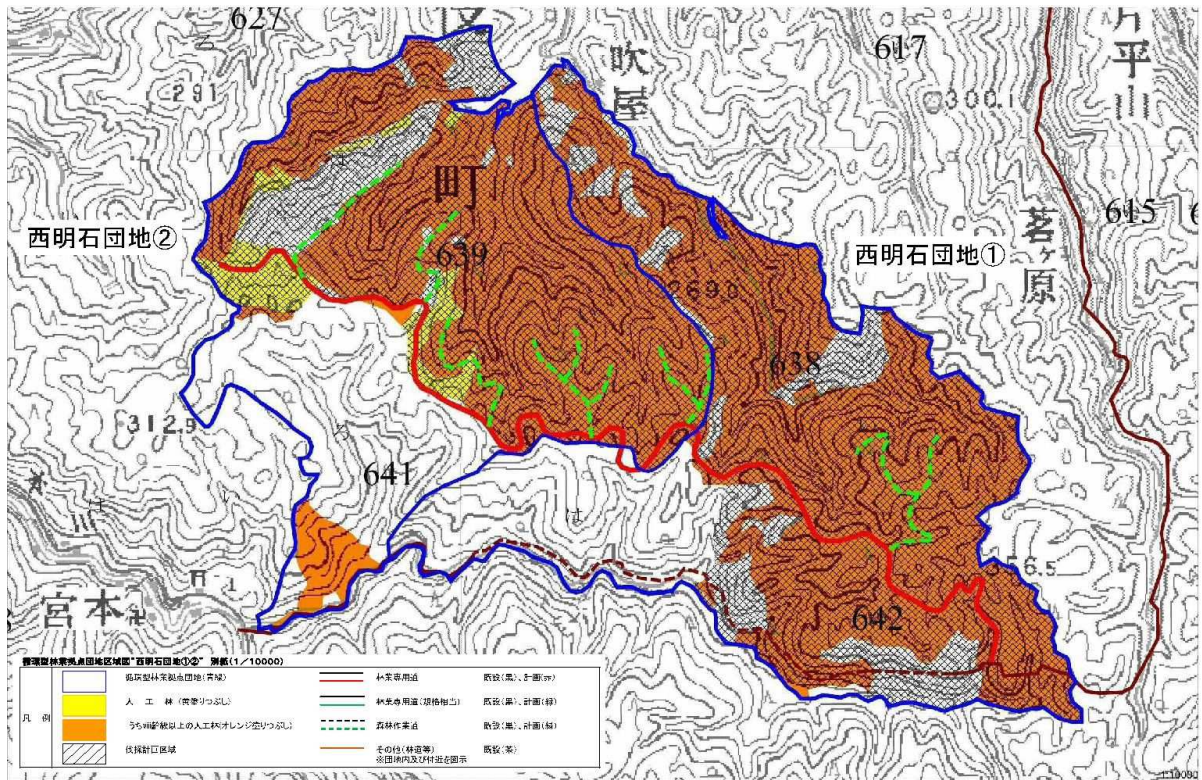


## 【吉野保井谷】





【西明石①・②】



【西明石③】

