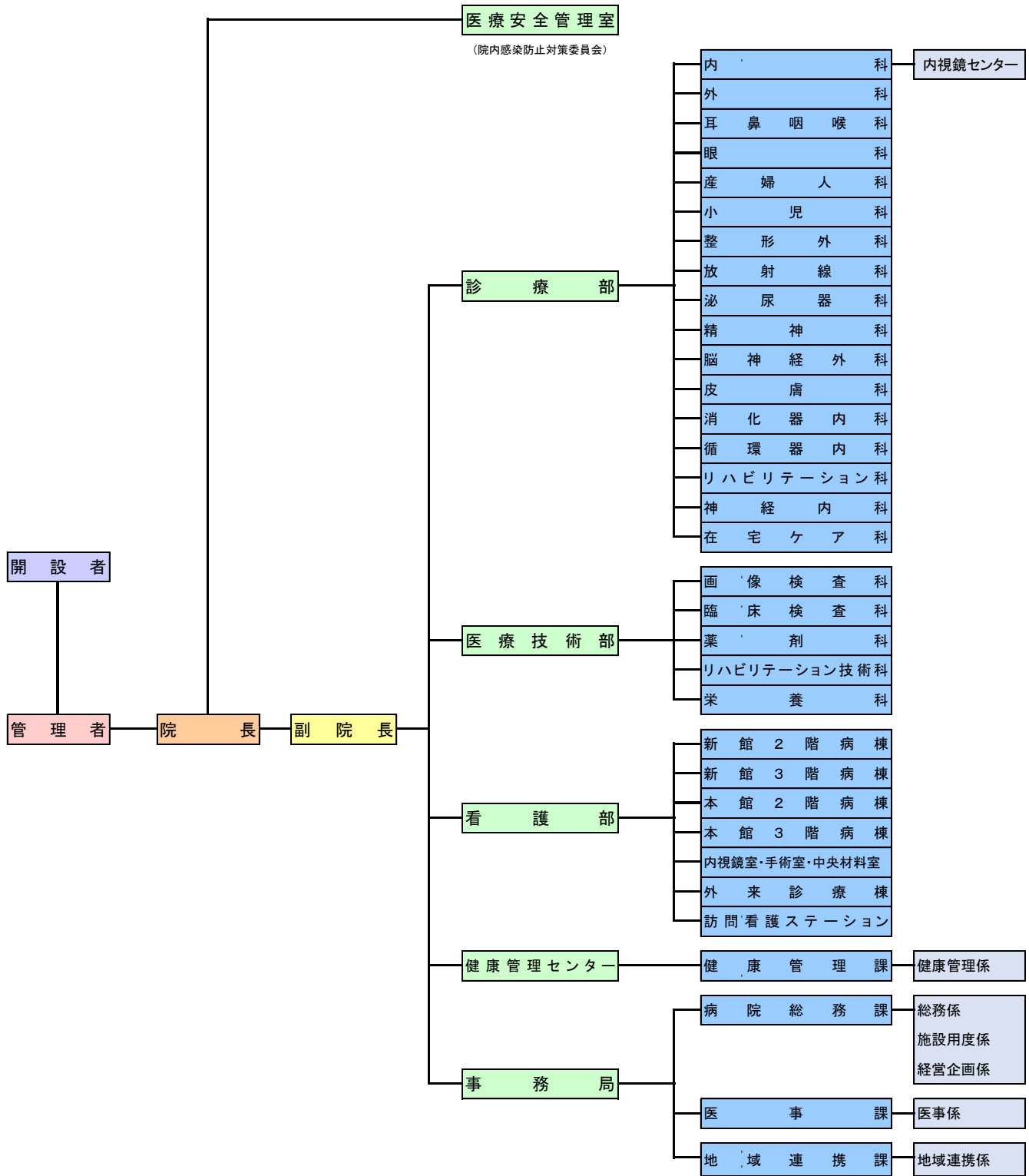


出雲市立総合医療センターの概要

出雲市立総合医療センター組織機構図 (R5.4.1)



○職種別職員数(各年4月1日現在、令和5年度は見込み)

正規職員(病院事業管理者、再任用職員含む)

区分		R4	R5
医師	内科	6	7
	循環器科	1	1
	神経内科	1	1
	外科	3	2
	整形外科	1	1
	放射線科	1	1
	泌尿器科	1	1
	小児科	1	1
	総合診療科	1	1
	在宅ケア科	2	3
	健康管理センター	2	2
	小計	20	21
医療技術	診療放射線技師	8	8
	臨床検査技師	9	8
	薬剤師	4	4
	栄養士	3	2
	理学療法士	12	12
	作業療法士	7	7
	言語聴覚士	3	3
	介護福祉士	1	1
	視能訓練士	1	1
	小計	48	46
看護師	108	114	
准看護師	1	1	
社会福祉士・介護支援専門員	3	3	
事務職	22	21	
計	202	206	

会計年度任用職員

区分	R4	R5
医師	2	3
看護師	30	33
准看護師	4	5
看護補助者	46	45
看護補助事務員	5	5
薬剤師	1	1
診療放射線技師	0	0
臨床検査技師	6	5
理学療法士	0	0
作業療法士	0	0
言語聴覚士	0	0
栄養士	0	1
医療事務員	15	14
社会福祉士	1	0
診療情報管理士	1	1
医療情報システム管理者	1	1
医療クレーク	7	8
施設管理員	2	2
病院運転手	1	1
事務当直員	3	3
計	125	128

総計	327	334
----	-----	-----

○年齢・地域別患者数(入院・外来)
【入院】

年齢	患者延数		増減	患者実数 R3	割合
	R2	R3			
0-9歳	0	12	12	1	0.0%
10-19歳	34	116	82	18	0.5%
20-29歳	65	90	25	14	0.4%
30-39歳	84	199	115	26	0.8%
40-49歳	239	408	169	65	1.9%
50-59歳	914	1,386	472	114	3.4%
60-64歳	2,719	2,385	△ 334	163	4.9%
65-69歳	2,390	2,195	△ 195	202	6.0%
70歳以上	50,051	46,412	△ 3,639	2,742	82.0%
計	56,496	53,203	△ 3,293	3,345	100.0%

地域別	患者延数		増減	患者実数 R3	割合
	R2	R3			
出雲市	55,315	52,411	△ 2,904	3,272	97.8%
平田	41,721	38,752	△ 2,969	2,403	71.8%
斐川	7,247	7,236	△ 11	498	14.9%
出雲	5,802	5,094	△ 708	291	8.7%
大社	241	666	425	49	1.5%
佐田	122	281	159	16	0.5%
多伎	176	365	189	12	0.4%
湖陵	6	17	11	3	0.1%
県内	1,166	777	△ 389	70	2.1%
県外	15	15	0	3	0.1%
海外・住所CDなし	0	0	0	0	0.0%
計	56,496	53,203	△ 3,293	3,345	100.0%

【外来】

年齢	患者延数		増減	患者実数 R3	割合
	R2	R3			
0-9歳	603	672	69	518	1.4%
10-19歳	427	591	164	436	1.1%
20-29歳	741	895	154	647	1.7%
30-39歳	1,300	1,391	91	961	2.5%
40-49歳	3,015	2,916	△ 99	2,206	5.8%
50-59歳	4,846	4,752	△ 94	3,454	9.1%
60-64歳	4,048	4,143	95	2,828	7.4%
65-69歳	5,849	5,672	△ 177	3,961	10.4%
70歳以上	36,274	35,979	△ 295	23,073	60.6%
計	57,103	57,011	△ 92	38,084	100.0%

地域別	患者延数		増減	患者実数 R3	割合
	R2	R3			
出雲市	55,836	55,659	△ 177	37,019	97.2%
平田	43,438	42,746	△ 692	27,939	73.4%
斐川	9,061	8,778	△ 283	6,075	16.0%
出雲	2,704	3,188	484	2,318	6.1%
大社	493	752	259	541	1.4%
佐田	54	43	△ 11	31	0.1%
多伎	46	83	37	69	0.2%
湖陵	40	69	29	46	0.1%
県内	1,201	1,228	27	956	2.5%
県外	58	122	64	99	0.3%
海外・住所CDなし	8	2	△ 6	10	0.0%
計	57,103	57,011	△ 92	38,084	100.0%

○在宅医療の実績

区分		R2	R3	増減
訪問診療	患者数	141	287	146
	訪問件数	179	377	198
訪問看護	患者数	57	421	364
	訪問件数	293	2093	1800
訪問リハビリ	患者数	112	170	58
	訪問件数	582	919	337

○健康診断・人間ドック等の利用者実数(地域別・令和3年度)

地域別	利用者数	割合
出雲市	8,402	86.7%
平田	2,657	27.4%
平田外	5,745	59.3%
松江市	515	5.3%
雲南市	239	2.5%
大田市	232	2.4%
県内その他	122	1.3%
県外	12	0.1%
不明	173	1.8%
計	9,695	100.0%

(参考)医療機能について

種別	内容	当院での病棟
高度急性期	急性期の患者に対し、状態の早期安定化に向けて、診療密度が特に高い医療を提供する機能	—
急性期	急性期の患者に対し、状態の早期安定化に向けて、医療を提供する機能	急性期病棟(本館2階病棟)
回復期	急性期を経過した患者への在宅復帰に向けた医療やリハビリテーションを提供する機能	地域包括ケア病棟(新館3階) 回復期リハビリテーション病棟(新館2階)
慢性期	長期にわたり療養が必要な患者を入院させる機能	療養病棟(本館3階)