

1

# 令和5年7月大雨による 被災状況等について (7月8日から13日まで)

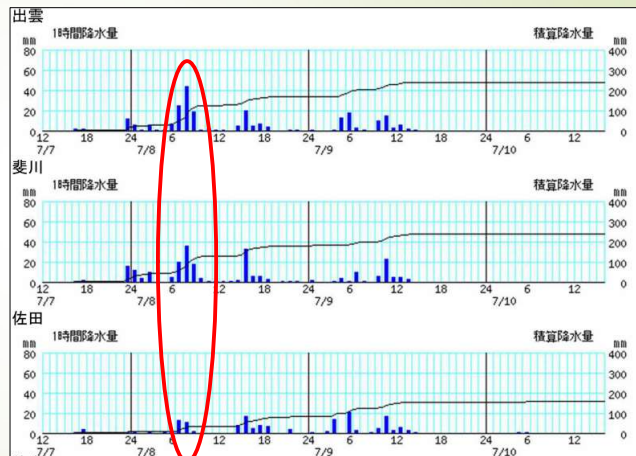
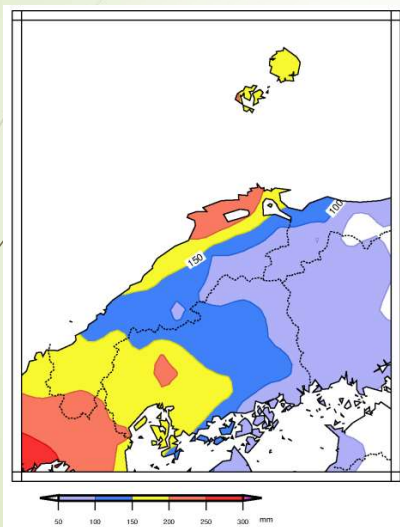


2

## 気象情報（松江地方気象台資料から抜粋）

○雨の状況（7月7日12時～7月10日16時）

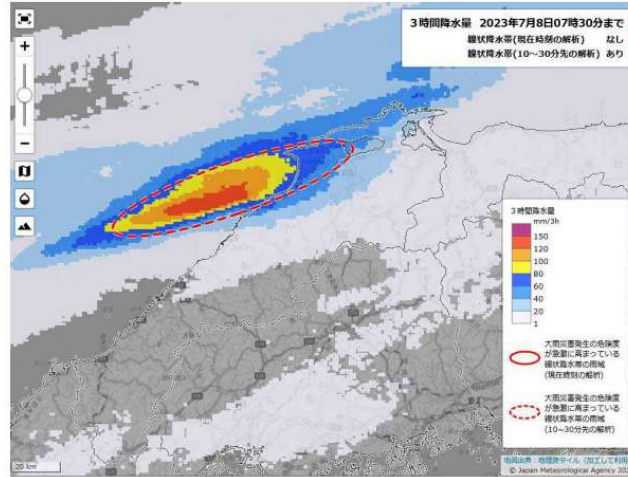
【アメダス期間降水量】



※7月13日も9時から10時の間に50ミリ前後の降雨量を観測  
(塩治54ミリ、大社44ミリ)（島根県水防情報システムより）

## ○顕著な大雨に関する気象情報

発表日時	情報名及び番号	区域
7月8日 07時39分	顕著な大雨に関する島根県気象情報 第1号	東部

○顕著な大雨に関する気象情報を補足する「線状降水帯」の表示  
7月8日07時30分の「今後の雨」(3時間降水量)

## 主な被害の状況 (7月21日現在)

区分	件数	備考
人的被害	死者 1	
住家の被害：141件	床上浸水 8	
	床下浸水 66	
	その他 67	敷地内浸水・土砂流入等
道路の被害：397件 【国道・県道・市道・ 農道・林道等】	冠水 139	
	崩落 82	
	陥没 26	
	その他 150	倒木・流出・側溝破損等
河川・橋梁の被害	128	氾濫・護岸崩壊・埋塞等
崖くずれ	53	崖くずれ・地すべり等
農地・農業用施設の被害	61	田畑の冠水・崩落等
その他	64	非住家浸水等
<b>計</b>	<b>845</b>	

5

## 道路の冠水状況



大社町杵築北地内



斐川町直江地内

6

## 裏山から土砂流入、倒木



野郷町地内



猪目町地内



7

## 市道妙見一畑山線（小境町）の路面崩壊 （一畑薬師への進入路は通行止）



小境町地内

8

## 水防団による復旧作業



大津町地内

## 出雲市総合ボランティアセンターの活動

出雲市総合ボランティアセンターでは、被害を受けた家の片づけや住居内の泥だし等の活動を行いました。



### 令和5年7月大雨 ボランティアが お手伝いいたします！

～災害復旧ボランティア～

遠慮なくご相談  
ください！



- 活動内容  
ご自宅の泥かき、家の片付け、家財の運搬など
- ボランティアの依頼方法  
電話で出雲市総合ボランティアセンターまで  
ご相談ください。  
※ボランティア活動は無料です。
- 受付時間  
出雲市総合ボランティアセンター  
電話：0853-21-5400（土日もOK）  
10：00～17：00まで



## 被災者支援制度

り災証明の発行など、出雲市ホームページやSNSでお知らせしています。

出雲市  
IYUMOTO CITY

青白色表示 文字サイズ ふりがな LANGUAGE

いざという時に 検索

市民の方(くらし・行政・議会)
事業者の方
観光される方
移住・定住をお考えの方

令和5年7月大雨で被災された皆さまへ

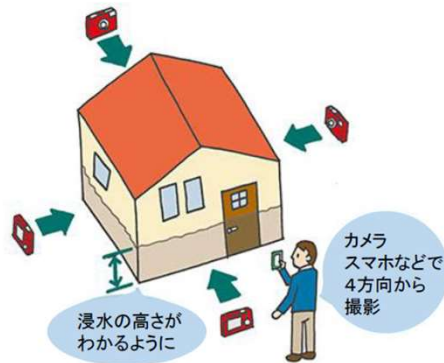
**【主な被災者支援制度】**  
り災証明書の発行、崩落土砂等撤去費助成金、被災ごみの処理手数料の減免、水道料金・下水道使用料の特別減免など

支援制度一覧	住まいが被害を受けたとき
り災証明書等の発行	災害ごみなど
減免など	災害見舞金・貸付／生活再建支援
住宅支援	災害ボランティア／復旧作業

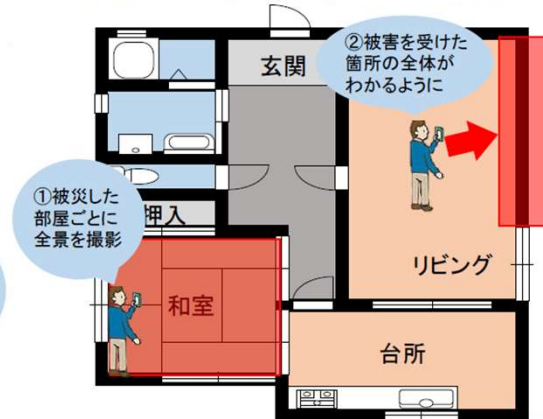
## り災証明の発行

被災された市民の方が、災害関係保険などの適用や貸付制度の利用、雑損控除等を受けるためには、住家被害の程度(全壊、半壊など)等を記載した「り災証明書」が必要となります。

記録写真を撮っておきましょう！



★被害を受けた部屋・箇所は全て撮影しましょう。



## 崩落土砂等撤去費等助成金

災害によって居住家屋又はその付近へ崩落した土砂等や、崩落する危険のある土砂等の撤去費等に対し、その経費の一部を予算の範囲内で補助します。

### 1. 助成対象となる経費の例

- (1) 居住家屋又はその付近へ崩落した土砂等の撤去費(崩落する危険性が高い樹木、岩の撤去なども対象)
- (2) 浸水による居住家屋の床上へ流入した土砂等の撤去費
- (3) 災害により居住家屋に至る主たる通路に流入した土砂等の撤去費や、通路の路肩復旧費  
※自ら土砂等を撤去するために借り受けた、重機等のリース料も対象です。  
※コンクリート吹付等や斜面の改良工事等に要した経費は対象となりません。

### 2. 助成金額

土砂等の撤去、応急修繕及び復旧するために業者に支払った費用の2分の1(上限25万円)

## 災害ごみの搬入手数料の免除

7月8日からの大雨により発生した災害廃棄物を市の処分場に搬入される場合、搬入手数料を免除しています。

**期間: 令和5年7月10日から令和5年8月18日まで**



- 【可燃ごみ】  
出雲エネルギーセンター(市内全域)
- 【不燃ごみ】  
出雲クリーンセンター(出雲、多伎、湖陵、大社)
- 平田不燃物処理センター(平田)
- 斐川クリーンステーション(斐川地域)
- 佐田クリーンステーション(佐田地域)

## ふるさと納税災害支援寄附の受付

今後の復旧につきましては、多くのご支援が必要と見込まれるため、災害支援の寄付受付を開始しています。

寄付金は、迅速な復旧・復興への対応に活用させていただきます。



**ふるさとチョイス災害支援**

**ふるなび災害支援**

**楽天ふるさと納税災害支援**

**さとふる災害支援**

寄附額：1, 868, 000円 (7月21日現在)