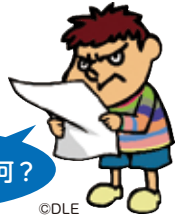




8月22日は「ジオパークの日」



2009年8月22日、日本に初めて世界ジオパークが誕生したことを記念して制定されました。8月22日の週はジオパークウィークです。

ジオパークって何？

ジオパークは、「地球・大地(ジオ:Geo)」と「公園(パーク:Park)」を組み合わせた言葉で、「大地の公園」を意味しています。ジオパークでは、私たちの暮らしている地域の「地質・地形(ジオ)」とそこに生きている「生態系(エコ)」、そしてそれらと人の「生活・歴史・文化・産業(ヒト)」との関わりを学び、楽しむことができます。

自分たちが暮らす地域において、ジオ・エコ・ヒトがどのようにつながっているかこの機会に考えてみませんか。

8/19(土)「ジオパークの日」記念イベント開催!

- ・オープントップバスで行く! ジオサイト探検ツアー in 日御碕
 - ・わくわく理科実験教室 ほか
- 最新情報はホームページをチェック!

参加者募集中!



ジオパークサポーター **ジオサポ** も募集中!

島根半島・宍道湖中海ジオパーク 検索

島根半島・宍道湖中海(国引き)ジオパーク推進協議会
 松江市役所: ジオパーク推進室 ☎0852-55-5399
 出雲市役所: 政策企画課 プロジェクト推進室 ☎21-6079

島根半島・宍道湖中海ジオパークの魅力の一部をご紹介します!



小伊津海岸の洗濯岩

凸凹のある縞模様の地層は、およそ1500万年前の深い海底で砂岩と泥岩が堆積したものです。泥岩部分の浸食と風化により凸凹になっています。洗濯岩では冬季に海苔摘みが行われます。



弥山のごえんゴウロ

弥山の中腹に不思議な山肌があります。これは流紋岩の巨大な山崩れの結果で、真ん中は植生が残っていますが、周囲は植物を寄せつけず五円玉の穴のように見えます。

出雲大好き

1ターン女子の

職場を訪問!

その26

うめやま あかね
梅山 茜さん

(株式会社バイタルリード)



職場前で

出雲大好き1ターン女性支援事業を活用している皆さんの働く姿を紹介します。今回は、令和4年3月に埼玉県八潮市から移住した梅山 茜さんにインタビューしました。

*移住のきっかけは何か?

オンラインで全国の事業所の就職説明会に参加していました。希望の業界の中から、今の会社を見つけて就職を機に移住しました。

*仕事の内容は?

自治体の公共交通計画の作成に関わっています。公共交通の利用状況等を調査し、調査結果をもとに今後の公共交通のめざすべき姿を自治体に提案しています。今は、業務で得た知見を発表するための準備もしています。職場は雰囲気がよく、U・Iターン者も多いので、働きやすいです。

*出雲の印象はどうか?

平野部から来たので、キャンプ場のように山が近くにあることに驚きました。移住前よりも近くにお店がたくさんあって、快適に過ごしています。昨年、お気に入りのチェーン店が出雲にもできたのですが、嬉しくて一番乗りで行きました。

*職場の方にお聞きしました

いつも笑顔いっぱい、社内を明るくしてくれます。一人で抱え込まずに、周りに相談しながら前向きに仕事に取り組んでいます。

公共交通計画は、その地域に住む人たちのためのものであることを忘れずに、経験を積んで得意なことを伸ばして行ってほしいです。

梅山さんの活躍を期待しています!



左から2番目が梅山さん

出雲大好き1ターン女子のブログを「いずも暮らし」で公開中!

<https://izumonakurashi.jp/blog.html>



おたずね/縁結び定住課 ☎21-6629

第45回 一畑薬師マラソン大会 出場者募集

目のお薬師さんとして有名な一畑薬師周辺をコースとし、終盤には1,138段の石段が待っている過酷なマラソン大会です。宍道湖産しじみ汁の無料サービスもあります。あなたもぜひ出場してみませんか。

と き 10月29日(日) 11:00 一畑薬師山上スタート

参加対象 満16歳以上(高校生であれば15歳も可)

参加料・種目 参加料3,500円(高校生は2,000円)
男女別10km・5km ※年齢別にクラス分けあり

定員 1,138名(10km…338名・5km…800名)

申込期間 8月1日(火)～9月10日(日)
※定員になり次第募集を締め切ります。

申込方法 インターネットでのみ申込を受け付けます。
「ランネット」<https://runnet.jp/>

募集要項 大会実行委員会事務局、市役所(文化スポーツ課)、
各行政センター(地域振興課・市民サービス課)で配布しています。

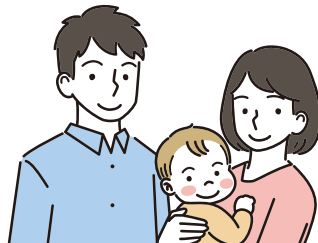
おたずね/一畑薬師マラソン大会実行委員会事務局
☎63-3699 FAX 62-1012
〒691-0001 平田町2960-1 平田スポーツ公園内



ご注意

- ①参加申込後における返金はしません。
- ②定員になり次第、募集を締め切ります。

スポーツくじ
WINNER 1000 BIG
スポーツ振興くじ助成事業



子どもたちが明るく元気に育つのを
見ると、未来に希望を感じます。
毎日を心豊かに過ごし、子どもも大人
も、「えがおになあれ」…そんな願いを
込めて、このコーナーを設けました。
(出雲市要保護児童対策地域協議会)

今こそ、「ゆとりと目標」を持った生活を!

新型コロナウイルス感染症が、季節性インフルエンザなどと同じ5類に移行しましたが、ここ3年間は新型コロナウイルス感染症の大流行により、子どもだけでなく家族の笑顔が極端に減っています。また、保護者の皆さまも同じような制限を行う中で、日用品の高騰などにより日々の生活を行うのが精一杯な状況だと思えます。

子どもも大人も楽しみが少なくなった現状を回復するためには、遊ぶ時間・遊び場(空間)・遊び友だち(仲間)の「3つの間(時間・空間・仲間)」が大切です。

子どもたちは塾や習い事に忙しく、遊ぶ時間が少なくなり、自由に遊べる空き地や公園も減って、時間と空間の減少に伴い、友だちと一緒に遊ぶことが少なくなっています。遊びの減少は運動能力の低下だけでなく、コミュニケーション能力や社会性、創造性、柔軟性といった能力の低下にもつながります。また、親の世代も、時間外勤務や休日出勤などの長時間にわたる仕事や、子どもの塾や習い事の送迎、親の介護などで、大人になっても「3つの間」がないままになっています。

子どもだけでなく、大人も「3つの間」を持つためには「ゆとり」を持つことが大切です。また、「ゆとり」だけでなく、暮らしのなかで「目標」を定めることも重要です。

まずは、少し早く仕事から帰ったり、趣味に没頭したり、旅行に行く予定を立てたりするなど、ご自身の職場や家庭で、ゆとりを持ちながら目標を定めて生活しましょう。

(執筆: 島根大学医学部附属病院)

おたずね/子ども政策課 ☎21-6604