

すぐに実践できる!すぐに使える! 売上・集客アップ↑に繋げるインスタ活用術

出雲市では、事業者向けに売上・集客アップにつなげることを目的にInstagramの特性や効果的な活用方法を学んでいただくセミナーを開催します。

事業の規模の大小や業種に関わらず、気軽にご参加ください。

募集定員：30名

日時 3月10日(金)14:00~15:30

参加費 無料

会場 出雲商工会館 6階 大ホール
(大津町1131-1)

講師 株式会社COME TREES
ふたつき はるか
代表取締役 **二木 春香 氏**

対象者 次の①から③までの条件を満たす方

- ① Instagramのアカウントがある方で、事業の投稿をしたことがある方
- ② Instagramを使って、売上げアップに繋がりたい方
- ③ Instagramのフォロワー数を伸ばしたい方



申込はこちら▶

持ち物 Instagramをダウンロードしたご自身のスマートフォン

申込期限 3月3日(金)

申込方法 右の二次元コードから必要事項を入力してください。

※申込方法は二次元コードからの電子申請のみです。

※ただし、定員に達し次第、募集を終了させていただきます。

その他

- ・新型コロナウイルス感染症の感染状況によっては、開催の中止または日程・内容の変更等を行う場合があります。
- ・セミナー当日は、マスクの着用と咳エチケットを心がけてください。
- ・発熱、咳、喉の痛みなどの症状がある方は、セミナーへの参加をご遠慮ください。

おたずね/商工振興課 ☎21-6572

一緒に!

めざせ!モテ男子♡ステキ女子

家事やろうセミナー **お料理編** ~バレンタイン~



ライフデザイン
講座もあります!

2月11日(土)祝

9:30~14:30 (9:00~受付)

会場 高松コミュニティセンター
(松寄下町761番地1)

《申込締切》

2月6日(月)
応募多数の場合
抽選

アイルランドのあったかいスープのコードル
ざくざくのソーダブレッド
ブラジルのあまーい♡プリガデイロとベイジーニョ
みんなで一緒にバレンタインメニューを作り、
ほっこりあたたかく過ごしませんか?
協力し合える、素敵なパートナーが見つかるかも?!
自分磨き&将来のための楽しい講座です♡

対象 20~40代の独身の男女 各12名

※出雲市在住または在勤の方に限ります。

※当日のマッチングはありませんが、連絡先
交換カードをスタッフがこっそり渡し、
お手伝いします!

《参加費》
500円

申込方法

「しまね電子申請サービス」にてお申込み
ください。※申込み完了メールが届かない
場合は下記までお電話ください。



※参加される方は新型コロナウイルスを含む感染症対策へのご協力をお願いします。

おたずね/縁結び定住課 ☎21-6771

下水道を正しく使いましょう

～快適な暮らしを守るために～



最近、下水道への異物の流入によるポンプの故障や、油の流入による下水道管の詰まりが頻繁に発生しています。

下水道は、自然環境と皆さんの生活環境をより良くするための公共の財産です。下水道に汚水を流すときには、一人一人が十分に注意して、正しく使いましょう。

◆水洗トイレにトイレットペーパー以外のものを流さないでください

ティッシュペーパー、紙おしぼり、紙おむつ、生理用品、ペット用のトイレ砂などを流すと詰まりの原因になります。「トイレに流せる」等の表示のある製品でも水に溶けにくいものがあるため、大量に流さないでください。

◆台所では残飯や野菜くずなどは流さないでください

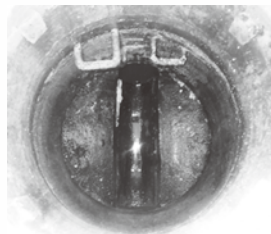
◆サラダ油や天ぷら油の廃油を流さないでください

食用油の廃油を流すと、油が下水道管の中で冷えて固まり、管を詰まらせて汚水が流れなくなります。油は排水口に流さず、キッチンペーパーなどでふき取り、燃えるごみに出すなどしてください。

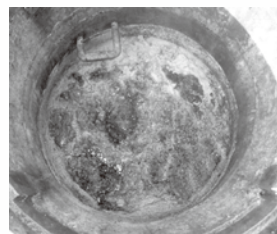
◆《コンビニ・飲食店経営の皆さま》グリーストラップを清掃してください

「グリーストラップ※」にたまった油脂やごみなどは、必ず定期的に清掃を行ってください。定期清掃を怠ると機能が発揮されず、油脂類が流れ出る原因となり、宅内の排水管や下水道本管を詰まらせます。下水道本管が詰まると、営業に支障が出るだけでなく、付近の汚水が流れなくなるなどの被害が発生することにもなります。

※グリーストラップとは、飲食店の厨房等に設置され、その排水から油脂分を取り除く装置です。



正常な状態



油で詰まった状態

(マンホール内部の下水道本管を撮影)

「出雲佐田ゆうき」を販売します

「出雲佐田ゆうき」は、佐田地域で発生する下水汚泥を脱水し、発酵させたリサイクル肥料です。

- 販売価格：一袋 104円【税込】(充てん時10kg入り)
- 販売開始：2月1日(水) ※生産分がなくなり次第終了・年間約3,700袋
- 申込方法：購入希望申込書※に記入のうえ、郵送、FAXまたは(有)エコプラント佐田へ直接お持ちください。(電話での申込み、販売開始前の事前予約は受け付けていません。)

※「購入希望申込書」は、2月1日(水) 8:30から、(有)エコプラント佐田、市役所(本庁総合案内窓口、各行政センター、上下水道局下水道管理課、各上下水道事務所)で配布を開始します。また、同日時から出雲市上下水道局のホームページからもダウンロードできます。

■申込先・販売場所：(有)エコプラント佐田(佐田町吉野512-26)
電話(FAX兼用) 85-2345

■引渡期間：月～金曜日(祝日を除く) 9時～16時
土曜日・祝日(日曜日を除く) 8時～10時

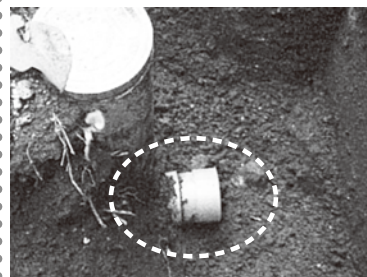
■その他：配達※をご希望の方は、(有)エコプラント佐田へご相談ください。

※配達は、別途料金が必要となります。また、ご希望に添えない場合があります。



建物解体時の 手続について

建物を解体するなど、下水道を使用しなくなる場合は、下水道に雨水や土砂が入らないように閉栓する必要があります。排水設備の指定工事店を通じて手続きしてください。



排水管にキャップをして閉栓

おたすね

※夜間、休日の緊急連絡先
上下水道局代表
☎ 21-3511

●下水道管理課

- ・宅内排水設備について ☎ 21-2225
- ・下水道の維持管理について ☎ 21-2254
- ・下水道使用料について ☎ 21-2226

●東部上下水道事務所 ☎ 63-5554

●西部上下水道事務所 ☎ 43-1211