

9月は「世界アルツハイマー月間」です

認知症への理解と、本人や家族への支援の充実をめざし、国際アルツハイマー病協会は9月を「世界アルツハイマー月間」、9月21日を「世界アルツハイマーデー」と定め、世界各国で啓発活動を行っています。

認知症になっても笑顔で暮らせるまちをめざして…

認知症を「自分や家族がなるかもしれない身近なこと」として捉え、認知症の人やその家族を応援する気持ちで見守りましょう。周囲の気遣いによって、認知症の人に限らず、皆さんが暮らしやすいまちになります。

「地域の集まりに
顔を見せなくなった」



日常的に挨拶などで声をかけ、集まりのある日にひと声かけるなど、さりげない見守りをはじめてみてください。

「季節に合わない服装で歩いている」
「暗くなっても道端に座り込んでいる」
「同じところをウロウロしている」



あいさつや何気ない会話で声をかけ、困りごとをたずねてみてください。帰り道がわからないときは、警察へ連絡し、警察が到着するまで見守ってください。

出雲市認知症ハンドブックのご紹介

認知症の人や家族への支援に関する情報などを掲載しています。必要な方は、医療介護連携課までご連絡ください。

出雲市認知症ハンドブック



ホームページはこちら▲



おたずね/医療介護連携課 ☎21-6106

みなさんのグループを「通いの場」に登録しませんか？

卓球
サークル

踊りの
教室

手芸教室

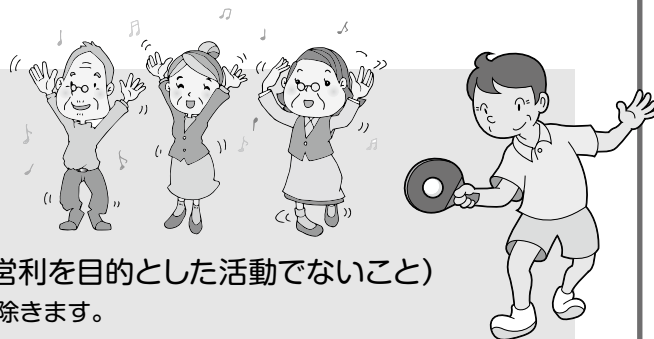
コーラス
グループ

健康
マージャン
グループ

「通いの場」では、集会所・自宅などに地域住民が集い、体操や健康学習を通じて介護予防や健康づくりに取り組んでいます。

団体登録の要件

- ◇参加者の半数以上が、65歳以上の高齢者
 - ◇月1回以上開催
 - ◇1回の参加人数が、おおむね5人以上
 - ◇健康づくりや介護予防の学びの場である(営利を目的とした活動でないこと)
- ※「高齢者ふれあいサロン」に登録されている団体は除きます。



「通いの場」に登録すると次のサポートが受けられます

- ◇リハビリ職や健康運動指導士などの専門職派遣(年3回以内・1回あたり1~2時間程度)
- ◇「出雲市いきいき体操」のCDやポスターなどの進呈

おたずね/医療介護連携課 ☎21-6106

障がいがある人もない人も、安心して暮らせる地域へ



障がい者虐待を防ぎましょう



障がい者が家族や施設などの職員、会社の事業主などに虐待されているのに気づいた人は、速やかに市の担当窓口である「障がい者虐待防止センター」(下記)に相談してください。

地域ぐるみの見守りや早めの対応が、虐待されている障がい者を救うだけでなく、虐待してしまう家族などが抱える問題の解決にもつながります。

● 障がい者虐待にあたる行為 ●

- ① 身体的虐待しんたいぎやくたい・・・なぐる、ける、しばりつける、閉じこめるなど
- ② 性的虐待せいぎやくたい・・・性的暴力、性的行為の強要、わいせつな話をしたり映像を見せるなど
- ③ 心理的虐待しんりてきぎやくたい・・・どなる、ののしる、悪口を言う、差別的な扱いをするなど
- ④ 放棄・放任(ネグレクト)ほうきほうにん・・・食事を与えない、必要な医療や福祉サービスを受けさせないなど
- ⑤ 経済的虐待けいざいてきぎやくたい・・・年金や給料を渡さない、勝手に預貯金を使う、日常生活に必要なお金を渡さないなど

- 特定の人や場所ではなく、誰でもどこでも起こりうる問題です。
- 虐待している人に、虐待している認識がない場合があります。
- 虐待をされている人が、自分から被害を訴えられない場合があります。

虐待を見かけたり聞いたりしたとき、また虐待のことで悩んだときには、迷わず相談しましょう。通報や届出をした人の情報は守ります。

おたすね／出雲市障がい者虐待防止センター(福祉推進課内)

☎21-6905 FAX 21-6598 メール fukushi@city.izumo.shimane.jp

手話の出前講座を開催します

随時
受け付けて
います。

新型コロナウイルス感染症関連の市長記者会見などで目にすることが多くなった手話。耳の聞こえない人にとって、手話は重要なコミュニケーション手段の一つです。

職場での研修、自治会や児童クラブなどさまざまな集まりの場で、手話に触れてみませんか。

耳の聞こえない人に対する理解や簡単な手話など、内容や日程はご要望に応じます。あわせて、障がい者差別解消法の概要や事例などを加えることもできます。

5人以上のグループであればOK! ご連絡をお待ちしています!

◆申込方法／電話、FAX、メール、窓口受付のいずれか

おたすね／福祉推進課 ☎21-6959 FAX 21-6598 メール fukushi@city.izumo.shimane.jp

手話をやってみよう!

今月は、「雷」です。

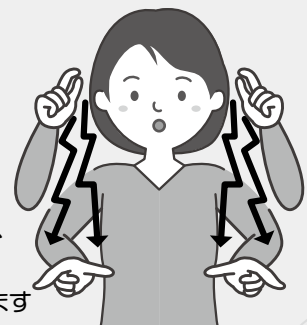
ぜひやってみてください!

出雲市 YouTube 公式チャンネルで動画も公開していますので検索してください。

「出雲市 YouTube やさしい手話」で



両手の親指と人差し指をつまみ、指を開きながらジグザグに下ろします



おたすね／福祉推進課 ☎21-6959 FAX 21-6598