

中心市街地公共施設等再整備に係る方針（案）について

I 検討に至った背景及び経過

1 検討に至った背景

本市の中心市街地には、市役所をはじめとした多数の公共施設等が所在している。その中には老朽化したこどもホーム、北部庁舎及び社会福祉センターや、用途廃止した出雲体育館、出雲プールといった施設等もあり、対応が必要となっている状況である。

一方で、長期間、専用の施設がない状態の乳幼児健診の会場など、市民の利便性向上の観点から、その対応が必要な機能も存在する。

こうした現状を踏まえ、中心市街地だけではなく、市全体における位置づけを考慮しながら、「公共施設の機能の集約・再配置・整備」と跡地の有効活用について、幅広い検討が必要となった。

2 経過

時期	種別	内容
H27. 3	市	「出雲市公共施設のあり方指針」において、出雲体育館及び出雲プールは、老朽化による安全性等の問題から「廃止」の方針
H30. 3	施設	出雲プールの用途廃止
H30. 6	市	第1回中心市街地公共施設等再整備に係る調整会開催
H30. 8	市	第2回中心市街地公共施設等再整備に係る調整会開催
H31. 4	施設	こどもホーム開設（勤労青少年ホームH31. 3用途廃止）
R元. 9	市	「新体育館建設基本計画」策定し、令和6年度の開館をめざす方針
R元. 10	地元	今市自治協会及び北本町地区公共施設群再配置検討会（H29. 9発足）が要望書提出
R元. 11	市	出雲体育館、平田体育館及び斐川第2体育館の廃止対象3体育館の個別施設計画作成 (計画期間：令和元年度～令和11年度)

時期	種別	内容
R2.3	地元	要望書に対する回答 「公共施設の集約・再配置・整備」の視点も持ちながら有効な利活用について検討を進める。
R2.3	施設	出雲体育館を用途廃止
R3.7	市	政策ヒアリング
R3.8	地元	今市小改築の地元説明の際、市の整備方針の検討について言及
R3.9	地元	R元.10提出の要望書について、地元との意見交換会
R3.10	市	第1回中心市街地公共施設等再整備に係る検討会
R3.10	地元	市長とまちづくりミーティング（今市地区） ～今市町北本町地区の公共施設等の再配置、整備について～
R3.11	市	第2回中心市街地公共施設等再整備に係る検討会
R4.1	地元	副市長面会～出雲プールの跡地利用について～
R4.2	市	令和4年度市長施政方針で、方針決定について表明
R4.3	市	第3回中心市街地公共施設等再整備に係る検討会

Ⅱ 対象とした機能及び施設

1 検討の際の視点

- (1) 対象とした区域は、平成19年5月時点で検討されていた「出雲市中心市街地活性化(中核都市拠点地区)基本計画」で示す区域面積(250ha)に所在する公共施設を俯瞰し、幅広い視点で検討
- (2) 老朽化、狭隘度、駐車場の確保等の問題
- (3) 耐震診断実施の有無、耐震化等の必要性の指摘の可能性
- (4) 施設の持つ機能が中心市街地にある必要性
- (5) 市民の利便性の向上及び中心市街地の活性化に資する機能
- (6) 廃止する機能
- (7) 用途廃止となった、出雲体育館の用地、出雲プールの用地及び旧出雲市役所跡地の利活用
- (8) 市の所有ではないが、地域福祉の拠点である出雲市社会福祉センター(建物:(社福)出雲市社会福祉協議会、土地:市)も考慮

2 対象とした機能及び施設 計33件

機能等	現在の場所等	現在の所在地	建築年度	敷地面積(m ²)	所有者
A 総務・財政部門					
1 地元北本町集会所	北部庁舎内	今市町北本町3丁目2-1	S40	2,164.47	市
2 市役所書庫	北部庁舎敷地	〃	H6	〃	市
3 公用車駐車場	旧出雲市役所跡地	今市町109-1	—	3,760.43	市
B 防災安全部門					
4 防災備蓄倉庫	旧出雲体育館	今市町北本町3丁目1-6	—	7,716.68	市
C 健康福祉部門					
5 社会福祉センター（社協の機能）	社会福祉協議会	今市町543-1ほか	S54	1,357.81	社協 (敷地は市)
6 健診センターの機能	市役所 くにびき大 ホール	今市町70	H20	26,955.20	市
7 保健センター	(同左)	今市町1213-1ほか	H12	2,540.04	市
8 シルバー人材センター	(同左)	今市町北本町2丁目1-6	H3	427.48	市
D 国際交流（多文化共生）部門					
9 国際交流センター（多文化共生センター）の機能 <新規>	(なし)	—	—	—	—
E 市民文化系部門					
10 子ども・若者支援センター	こどもホーム内	今市町北本町1丁目7	S42	1,878.28	市
11 少年サポートセンター（県警）	〃	〃	〃	〃	市
12 ボランティアセンター	旧高松コミセン	松寄下町703-1	S57	1,754.83	市
13 スカウトセンター	旧出雲体育館敷地	今市町北本町3丁目1-6	H15	—	市
14 男女共同参画センター （くすのきプラザ）	(同左)	大津町2096-3	H4	11,842.76	市
15 （出雲体育館跡地）	(同左)	今市町北本町3丁目1-6	—	7,716.68	市
16 出雲駅伝用備品倉庫	旧出雲体育館	〃	—	〃	市
17 （出雲プール跡地）	旧出雲プール	今市町北本町2丁目1-7	—	3,250.05	市
18 サン・アビリティーズいずも	(同左)	今市町北本町3丁目1-20	S61	2,208.10	市
19 出雲交流会館	(同左)	今市町北本町2丁目1-10	S43	991.45	市

機能等	現在の場所等	現在の所在地	建築年度	敷地面積(m ²)	所有者
20 出雲市民会館	(同左)	塩冶有原町2丁目15	S56	11,474.02	市
21 ビッグハート出雲	(同左)	駅南町1丁目5	H11	5,526.90	市
F 産業・土木部門					
22 産業支援センター	北部庁舎内	今市町北本町3丁目2-1	S40	2,164.47	市
23 神話まつり実行委員会事務所	北部庁舎内	〃	〃	〃	市
24 パルメイト出雲	(同左)	今市町2065	H15	1,232.19	市
25 出雲市駅高架下(空き店舗)	(同左)	—	—	—	
26 土地改良事務所(1F:シルバー人材センター作業所)	(同左)	今市町北本町2丁目1-5	S40	587.93	市
27 道路維持管理備品倉庫	北部庁舎敷地	今市町北本町3丁目2-1	H6	2,164.47	市
G 子ども・教育部門					
28 教育支援センター機能 (すずらん教室+発達障がい児等支援)	こどもホーム内	今市町北本町1丁目7	S42	1,878.28	市
29 子ども安全センター	〃	〃	〃	〃	市
30 PTA連合会	〃	〃	〃	〃	市
31 今市小学校(児童クラブ併設)	今市小学校	今市町北本町2丁目1-1	S54	24,261.29	市
32 今市幼稚園	(同左)	今市町1205ほか	S45	4,670.59	市
33 出雲科学館	(同左)	今市町1900-2	H14	15,684.20	市

Ⅲ 機能を集約する施設の検討結果

1 検討結果の概要

(1) 旧出雲体育館解体後の跡地 (Ⅱの対象番号〔E-15〕)

新複合施設((仮称)総合市民センター)を、旧出雲体育館解体後の跡地に整備、集約化し、市民サービスの向上を図る。

【集約する機能】	Ⅱの対象番号	現在の場所
① 社会福祉協議会の機能(地域福祉事業)	〔C-5〕	社会福祉センター
② 健診センター(乳幼児健診等)の機能	〔C-6〕	くにびき大ホール
③ 国際交流センター(多文化共生センター)の機能	〔D-9〕	なし(平成町:R2年度末用途廃止)
④ 子ども・若者の相談支援機能(子ども・若者支援センター)	〔E-10〕	こどもホーム
⑤ 少年サポートセンター(県警)	〔E-11〕	こどもホーム
⑥ ボランティアセンター	〔E-12〕	旧高松コミセン
⑦ 教育支援センターの機能(すずらん教室、発達障がい児等支援)	〔G-28〕	こどもホーム
⑧ 子ども安全センター	〔G-29〕	こどもホーム
⑨ 外部団体(従前の施設に入居)		
● 保護司会、遺族会	〔C-5〕	社会福祉センター
● 神話まつり実行委員会事務所(使用時期限定)	〔F-23〕	北部庁舎
● P T A 連合会	〔G-30〕	こどもホーム

【場所選定の理由】

- ① 市有地で、かつ用途廃止した土地の有効活用となること
- ② 集約にあたって、一定程度の用地規模が必要であること
- ③ 来訪者の駐車場確保が必要であること
- ④ 集約施設は、市役所本庁との連携を考慮し、比較的近隣であること
- ⑤ 公共交通機関(バス)での来訪も比較的容易であること

※なお、今後更に必要な機能があれば検討する。

(2) 北部庁舎解体後の跡地

現建物は解体し、防災機能のある広場(公園)として整備する。

【集約する機能等】	Ⅱの対象番号	現在の場所
① 防災備蓄倉庫	〔B-4〕	旧出雲体育館
② 出雲駅伝用備品倉庫	〔E-16〕	旧出雲体育館
③ 道路維持管理備品倉庫	〔F-27〕	北部庁舎
※ 地元北本町集会所 地元の意向も確認しながら調整を図る	〔A-1〕	北部庁舎

【場所選定の理由】

- ① 市役所と近接していることで、災害時や緊急時に速やかに対応可能
- ② 市の中心部にあることで、災害時などの際、必要資材等をより効率的に運搬することが可能

(3) 旧出雲プール解体後の跡地 (Ⅱの対象番号〔E-17〕)

隣接する今市小学校の校地に取り込み、当面駐車場として整備する。

学校用（併設する児童クラブの送迎含む）だけでなく、周辺の公共施設の駐車場としての利用も想定

(4) 北本町西公園（こどもホーム所在地）

こどもホームの機能移転後に解体し、全体を北本町西公園として再整備する。

(5) 現状維持の施設等

機能等	Ⅱの対象番号	建築年度
① 保健センター	〔C-7〕	H 1 2
② シルバー人材センター	〔C-8〕	H 3
③ スカウトセンター	〔E-13〕	H 1 5
④ 男女共同参画センター（くすのきプラザ）	〔E-14〕	H 4
⑤ サン・アビリティーズいずも	〔E-18〕	S 6 1
⑥ 出雲市民会館	〔E-20〕	S 5 6
⑦ ビッグハート出雲	〔E-21〕	H 1 1
⑧ パルメイト出雲	〔F-24〕	H 1 5
⑨ 出雲市駅高架下（空き店舗）	〔F-25〕	—
⑩ 土地改良事務所(1F:シルバー人材センター作業所)	〔F-26〕	S 4 0
⑪ 今市小学校（児童クラブ併設）	〔G-31〕	S 5 4
⑫ 今市幼稚園	〔G-32〕	S 4 5
⑬ 出雲科学館	〔G-33〕	H 1 4

(6) その他

機能等	対応	Ⅱの対象番号	建築年度
① 市役所書庫	書類整理のうえ、他へ移転	〔A-2〕	H 6
② 公用車駐車場 （旧出雲市役所跡地）	重要な土地であり、ふさわしい利活用を別途検討	〔A-3〕	—
③ 出雲交流会館	他の公共施設への機能移転も含めて再検討	〔E-19〕	S 4 3
④ 産業支援センター	今後のNPO法人のあり方も含めて検討	〔F-22〕	S 4 0

(7) 社会福祉センター跡地 (Ⅱの対象番号〔C-5〕)

社会福祉センターの機能移転後に、建物所有者の(社福)出雲市社会福祉協議会と解体に向けた協議を検討。解体後は、ふさわしい利活用を検討する。

2 機能集約する予定の施設規模（概算）

(1) 新複合施設（(仮称)総合市民センター）

（旧出雲体育館解体後の跡地に整備、集約化）

- ① 延床面積 4,000～5,000㎡程度を想定
（パルメイト2棟分程度）
- ② 駐車場200台程度（市役所本庁の駐車場と同程度）

(2) 北部庁舎跡地の新施設

延床面積 1,000㎡程度を想定（現在の北部庁舎と同程度）

IV 今後の整備に向けてのスケジュール等の考え方

当面は、今市小学校の北校舎の改築工事との整合性を図るため、旧出雲プールの解体工事を先行することとする。

新複合施設（(仮称)総合市民センター）、北部庁舎跡地の整備等については、新体育館整備など他の公共施設の整備の進捗を見ながら、整備手法、財源確保など課題を整理したうえで、整備時期を検討していくこととする。

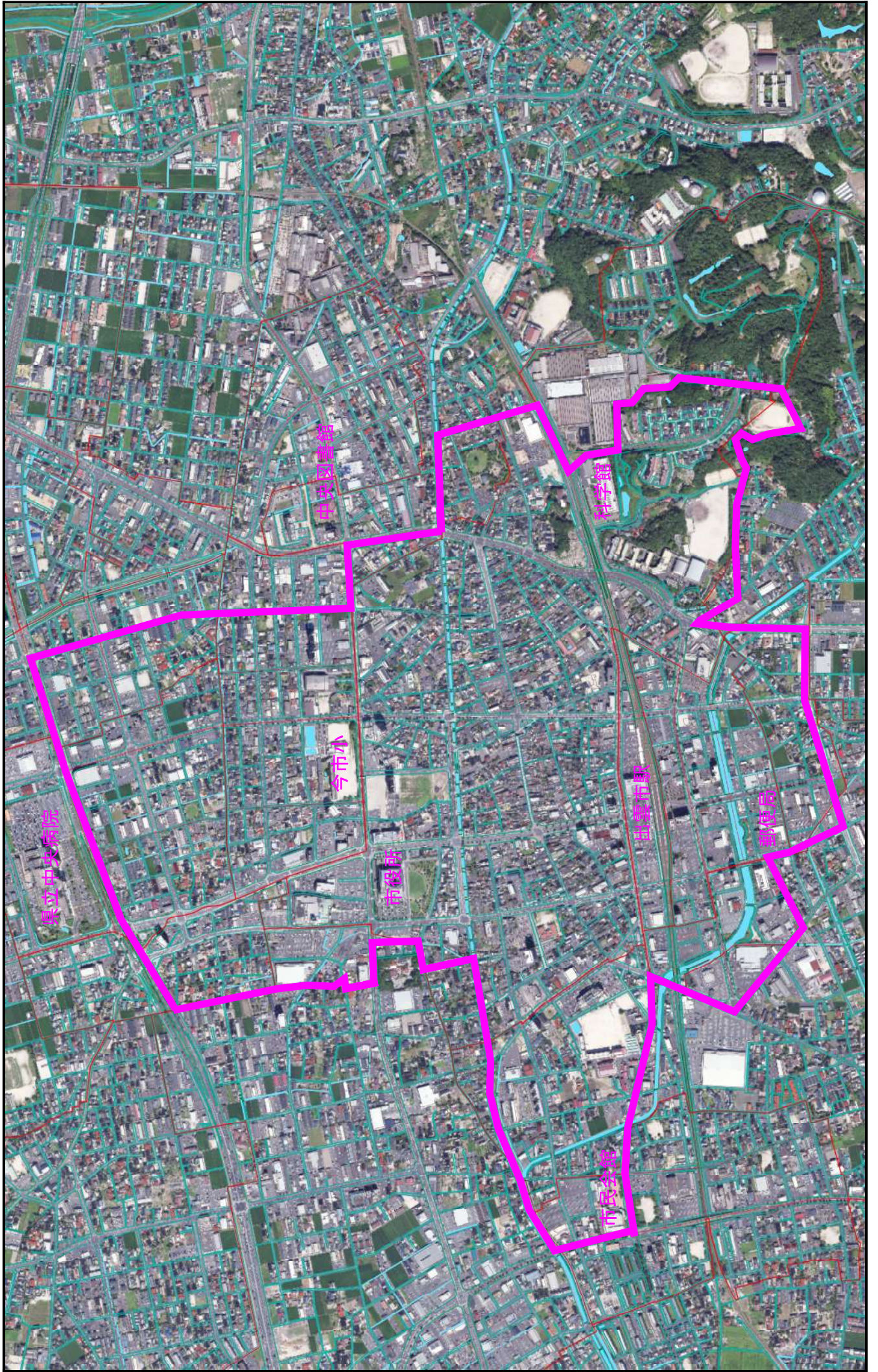
令和3年度

【出雲市中心市街地公共施設等再整備に係る庁内検討会 メンバー】

所 属 等		氏 名
副 市 長		伊藤 功
総合政策部	部長	藤原 英博
防災安全部	部長	間島 尚志
財政部	部長	安井 孝治
健康福祉部	部長	岡 眞悟
子ども未来部	部長	佐藤 恵子
市民文化部	部長	三代 均
経済観光部	部長	橋本 孝
都市建設部	部長	金山 隆司
教育委員会	副教育長	三島 武司
事務局（政策企画課）	次長兼課長	安食 和彦
	課長補佐	杉原るみ子

(12人)

出雲市中心市街地活性化(中核都市拠点地区)区域



中心市街地公共施設等再整備位置図

【エリア拡大版】

