

各地区に聞いた 2030 に向けたまちづくりへの思い

川と水辺・柳・桜の風景に
人が集いにぎわう街なみ

稲穂と築地松が
映えるまち

学生が地域に
溶け込む交流
のまち

海を生かしたレジャーで
人が移住し賑わっていて
欲しい

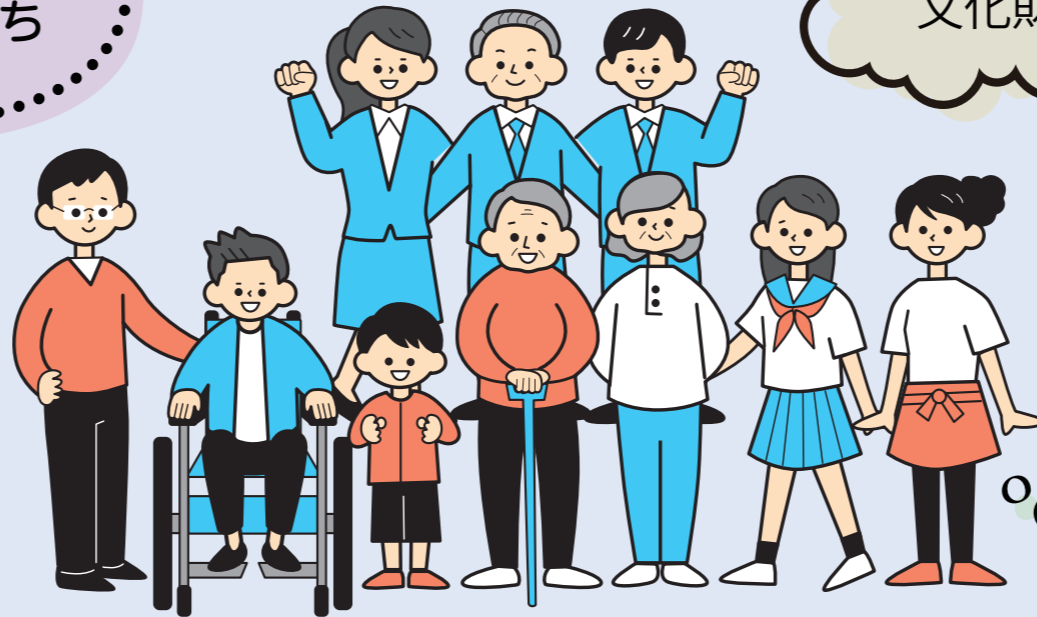
ものづくり、
健康づくり、
仲間づくり、
まちづくり

生まれ育って、
生涯住んでいたい。
帰って来れるまち

人の絆をつなぎ、
豊かな自然環境と
文化財を守るまち

地域の観光資源を生かして、
交流人口を増やし活性化す
るまち

様々な世代の人が、
つながり結びつく
ことで、活力あふ
れるまち



自治会加入率を
上げ、福祉型の
安全安心なまち
をめざす

輝くいやしの
まちづくり

地区をまたいだ広域の
連携で周辺地域との
関係を強化し、相互
補完できるまち

素直で明るい
子どもたちを
地域みんなで
育て、導き、
見守る地域

祭、ゆたかな自然で
人がつながるまち

若い人の意見
を取り入れ、
若い人と高齢
者が住みやす
いまち

エリア別将来像

めざすべき都市のかたち

本市は、北部は島根半島、中央部は斐伊川と神戸川の二大河川により形成された出雲平野、南部は中国山地で形成され、海、山、川、湖、平野と多彩な自然に囲まれた都市です。

そこには、一定の人口が集積する大中小の拠点が形成され、それぞれに特色ある地区の魅力な歴史や文化がつけられてきました。

この、特色ある地区の魅力を生かすため、人と人とのつながりや、デジタルの力も活用して、それぞれの一定の人口が集積する拠点を結び付け、連携しながらネットワークを築き、都市の発展をめざします。

交流人口・関係人口増進エリア

豊かな自然や歴史文化を生かして、地域内外の人と人とのつながりを創り、活力を生み出すまちづくり

西の玄関エリア

海と湖と夕日の最高のロケーションを生かして、高速道路の開通による新たな人の流れを受け止め、賑わいを生むまちづくり

中心市街地形成エリア

あらゆる都市機能の集積を生かし、地域経済、医療・福祉、行政の中心となって市内の各拠点をつなぐまちづくり

東の玄関エリア

出雲縁結び空港、斐川インターチェンジ、雲州平田駅エリアで国内外の多くの観光客を受け入れ、アクセスの良さを生かした、活気あふれるまちづくり

東部交流エリア

木綿街道など、懐かしい街並みと歴史文化を生かして、ヒト・モノ・コトが行きかうまちづくり

田園景観と住空間の共存エリア

築地松や田園がおりなす風景と文化を大切にのこし、誰もが心地よく暮らせるまちづくり



エリア別将来像

地域経済の好循環を生む産業別の重点エリア

力強い地域経済の実現のため、各地域の特色ある資源を生かした産業を重点産業として示しています。

重点産業の成長により、市民の生活基盤を安定させるとともに、「若者の夢がかなうまち」「選ばれるまち」としての発展をめざします。



市内観光はここから始まる 滞在型観光エリア

集客力の強い、大社、日御碕エリアで多くの交流人口を生み出し、市内全域の魅力あるコンテンツにつなげることで、観光産業としての成長を促します。

環境と産業のミックスアップ 環境配慮型産業 クリエイティブエリア

豊富な森林資源や水産資源を有効活用し、自然環境に配慮した持続可能な産業を振興します。また、太陽光、風力などの再生可能エネルギーを活用し、脱炭素社会に向けた新たな環境産業を創出します。

地域経済の原動力 企業力パワーアップエリア

工業団地への多様な企業の進出に向けた基盤整備を進めるとともに、サテライトオフィスを活用し、若者やUターン者の働く夢がかなう環境を整えます。

新しい農業のかたちで未来を創る 農業“新”興エリア

基幹産業である農業の持続的な発展をめざし、スマート農業の推進や、ブランド化による特産品の生産拡大・高付加価値化を支援します。