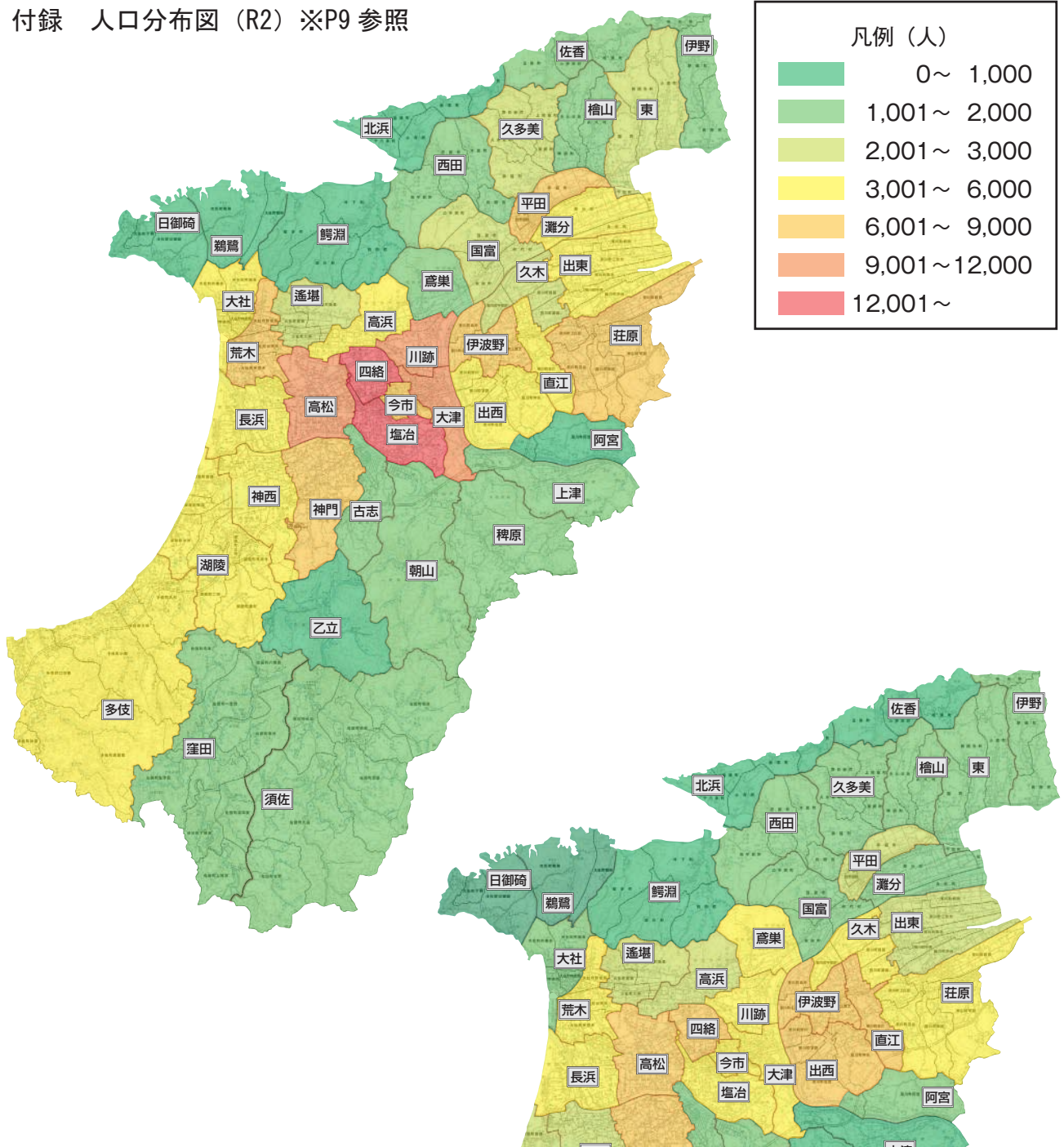


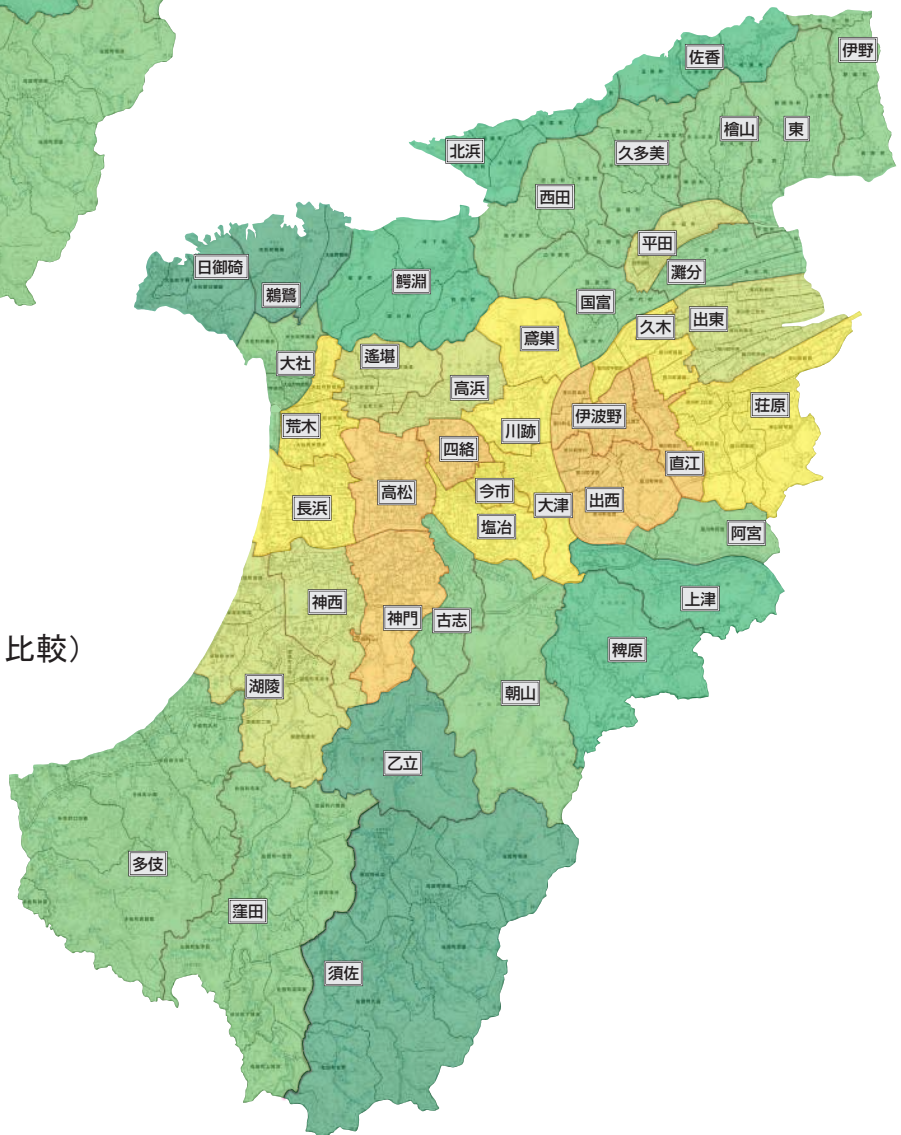
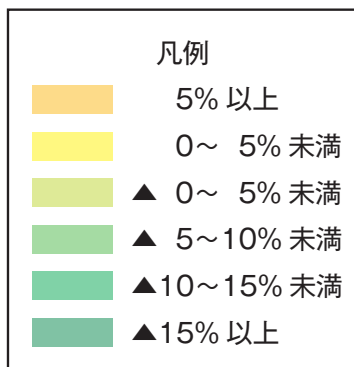
付録 圏域別人口の推移

区分	人口(人)			増減率(%)		構成比(%)		
	平成22年	平成27年	令和2年	平成27 ／平成22	令和2 ／平成27	平成22年	平成27年	令和2年
島根県	717,397	694,352	671,126	△ 3.2	△ 3.3	100.0	100.0	99.8
出雲圏域	171,485	171,938	172,775	0.3	0.5	23.9	24.8	25.7
出雲市	171,485	171,938	172,775	0.3	0.5	23.9	24.8	25.7
松江圏域	250,449	245,758	240,678	△ 1.9	△ 2.1	34.9	35.4	35.9
松江市 ※	208,613	206,230	203,616	△ 1.1	△ 1.3	29.1	29.7	30.3
安来市	41,836	39,528	37,062	△ 5.5	△ 6.2	5.8	5.7	5.5
雲南圏域	61,907	57,126	52,433	△ 7.7	△ 8.2	8.6	8.2	7.8
雲南市	41,917	39,032	36,007	△ 6.9	△ 7.8	5.8	5.6	5.4
奥出雲町	14,456	13,063	11,849	△ 9.6	△ 9.3	2.0	1.9	1.8
飯南町	5,534	5,031	4,577	△ 9.1	△ 9.0	0.8	0.7	0.7
大田圏域	59,206	54,609	50,612	△ 7.8	△ 7.3	8.3	7.9	7.5
大田市	37,996	35,166	32,846	△ 7.4	△ 6.6	5.3	5.1	4.9
川本町	3,900	3,442	3,248	△ 11.7	△ 5.6	0.5	0.5	0.5
美郷町	5,351	4,900	4,355	△ 8.4	△ 11.1	0.7	0.8	0.6
邑南町	11,959	11,101	10,163	△ 7.2	△ 8.4	1.7	1.6	1.5
浜田圏域	87,410	82,573	77,551	△ 5.5	△ 6.1	12.2	11.9	11.6
浜田市	61,713	58,105	54,592	△ 5.8	△ 6.0	8.6	8.4	8.1
江津市	25,697	24,468	22,959	△ 4.8	△ 6.2	3.6	3.5	3.4
益田圏域	65,252	61,745	57,955	△ 5.4	△ 6.1	9.2	8.9	8.6
益田市	50,015	47,718	45,003	△ 4.6	△ 5.7	7.0	6.9	6.7
津和野町	8,427	7,653	6,875	△ 9.2	△ 10.2	1.2	1.1	1.0
吉賀町	6,810	6,374	6,077	△ 6.4	△ 4.7	0.9	0.9	0.9
隠岐圏域	21,688	20,603	19,122	△ 5.0	△ 7.2	3.0	3.0	2.7
海士町	2,374	2,353	2,267	△ 0.9	△ 3.7	0.3	0.3	0.3
西ノ島町	3,136	3,027	2,788	△ 3.5	△ 7.9	0.4	0.4	0.4
知夫村	657	615	634	△ 6.4	3.1	0.1	0.1	0.1
隠岐の島町	15,521	14,608	13,433	△ 5.9	△ 8.0	2.2	2.1	2.0

付録 人口分布図 (R2) ※P9 参照

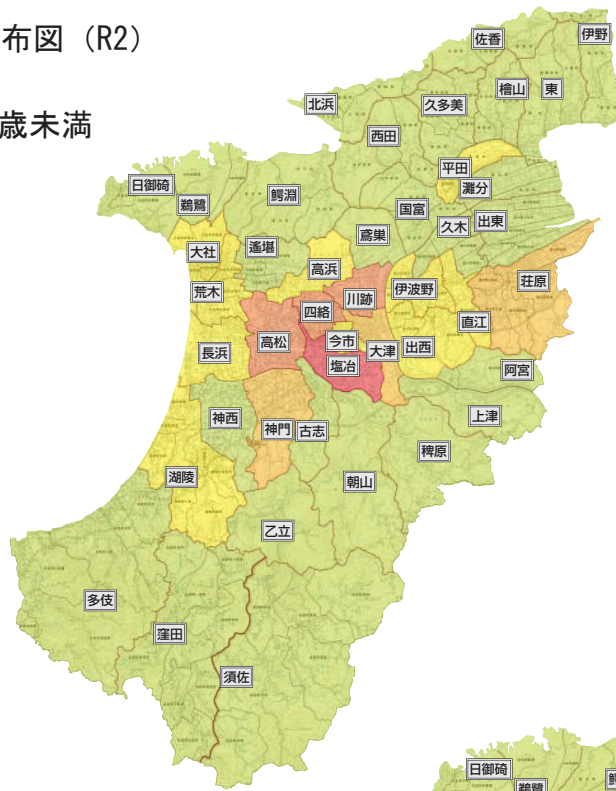
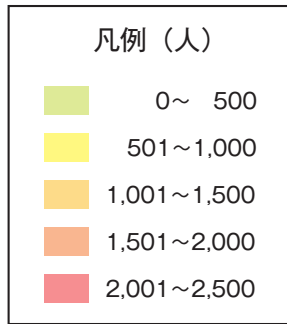


人口増減率分布図 (R2/H27 比較)

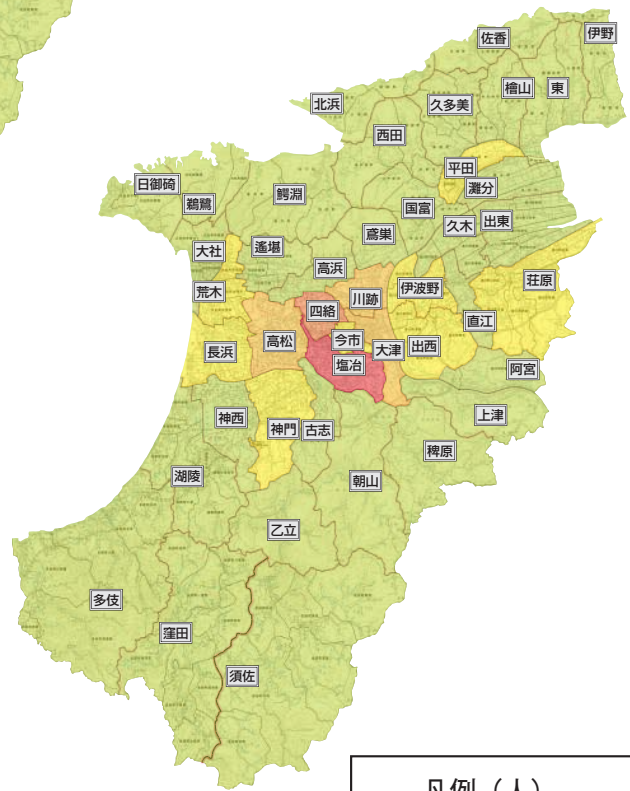


付録 生産年齢人口分布図 (R2)

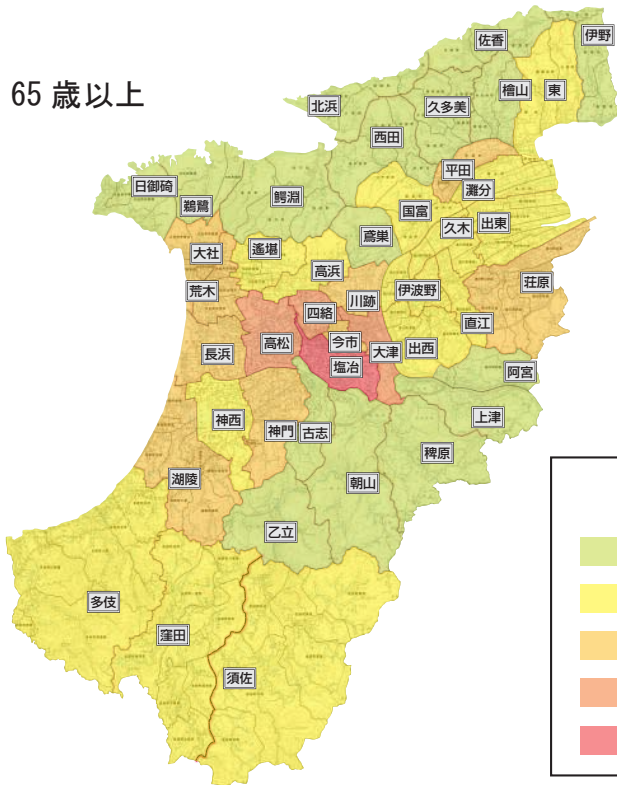
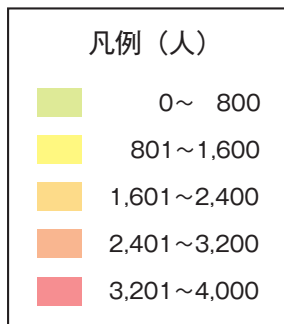
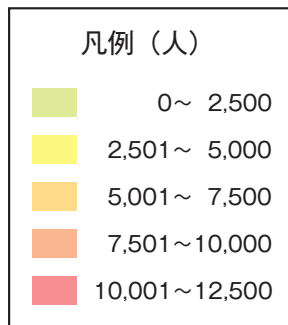
15 歳未満



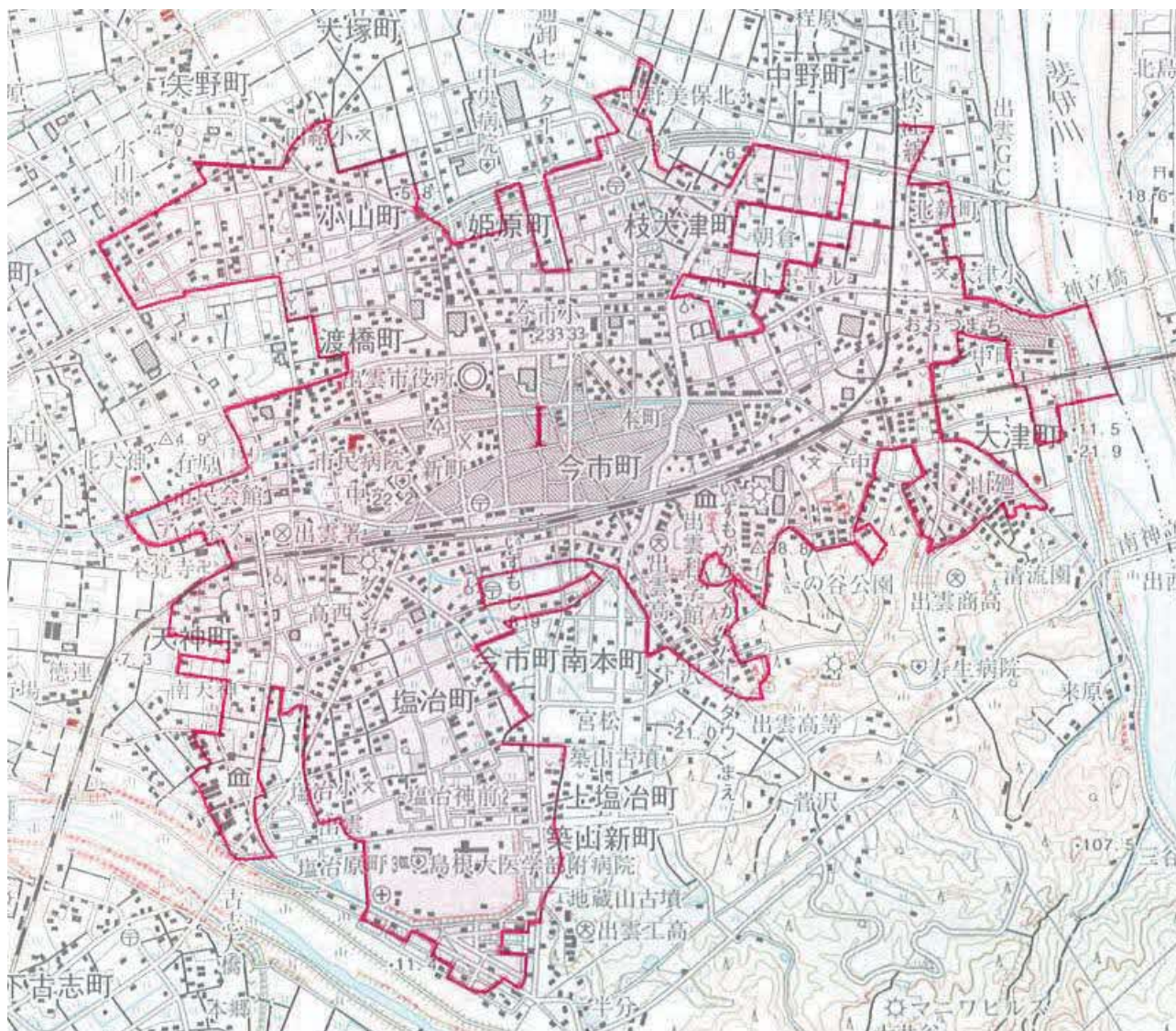
15 歳~64 歳



65 歳以上



出雲地域



発行 〒693-8530 出雲市今市町7 0 番地

出雲市役所 総務部 総務課 統計係

TEL (0853)21-2211 内線 2037 FAX (0853)21-2222

E-mail soumu@city.izumo.shimane.jp

令和5年3月