

【日本博】関連プロジェクト 出雲芸術文化情報総合ウェブサイト「出雲文化ナビ」の開設について

出雲市の芸術文化情報を一元的に発信する総合ウェブサイト「出雲文化ナビ」を開設しました。【令和3年11月19日(金)開設】

<https://izumo-bunkanavi.jp>

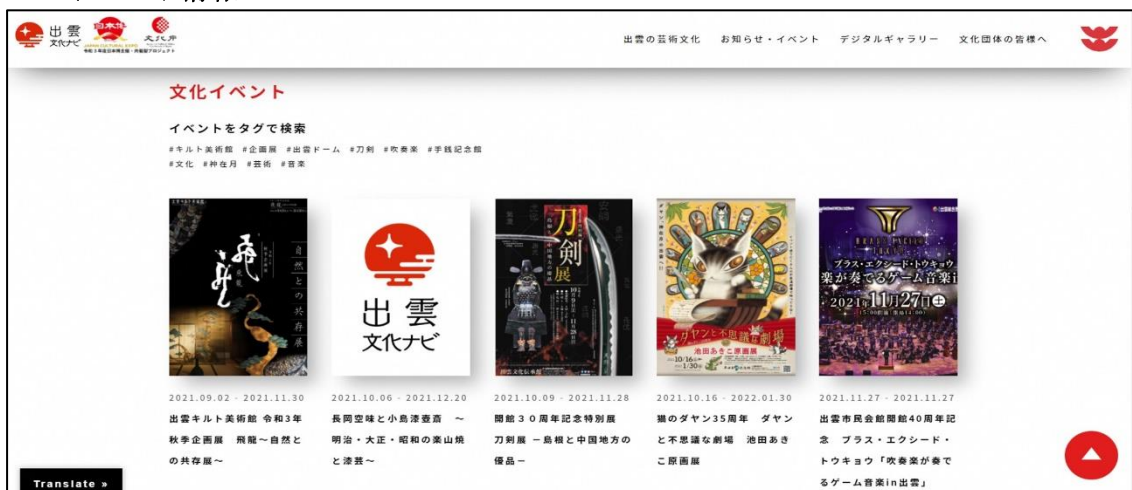


1 「出雲文化ナビ」の目的

- ①出雲の芸術文化情報を市外へ発信
⇒ 芸術文化による観光誘客（国内・国外）の促進
- ②出雲の芸術文化情報を市民へ発信
⇒ 市民（外国人住民を含む。）の芸術文化の鑑賞・体験、活動への参加を推進
【芸術文化の振興、多文化共生の推進】

2 「出雲文化ナビ」の特色

- ①伝統芸能や食文化、芸術文化公演・展示情報、文化観光施設情報をグラフィカルに発信
ア イベント情報



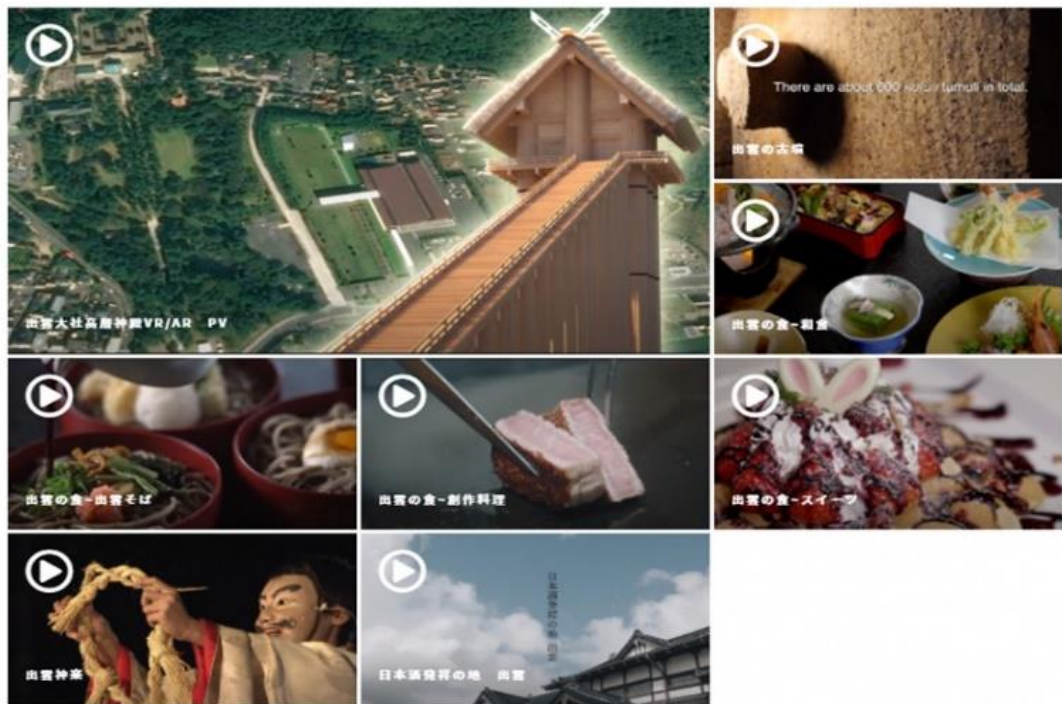
・開催日、会場、ジャンルなどの条件を設定して絞り込み検索を行うことも可能です。

イ デジタルパンフレット



掲載内容：「出雲神楽」「日本酒発祥の地 出雲」「古代出雲大社高層神殿 VR/AR アプリチラシ」

ウ 映像ライブラリー



掲載内容：「古代出雲大社高層神殿 VR/AR アプリ紹介映像」「出雲平野の古墳」「出雲の食～和食・出雲そば・創作料理・スイーツ～」「出雲神楽」「日本酒発祥の地 出雲」

エ バーチャルミュージアム

・市内9展示施設をMAP上で紹介。展示施設めぐりをウェブ上で疑似体験できます。



出雲文化伝承館



館内のストリートビュー



掲載内容：出雲弥生の森博物館、荒神谷博物館、出雲文化伝承館、平田本陣記念館、原鹿の旧豪農屋敷、出雲キルト美術館、出雲民藝館、今岡美術館、手銭記念館

②日本語のほか、英語、ポルトガル語に対応

※Top ページ



- ・デジタルパンフレット及び映像ライブラリーには、外国語版（英語、ポルトガル語、フランス語、中国語（繁体字）、タイ語）も一部掲載しています。

3 「出雲文化ナビ」の今後の展開

- ①各地域の文化協会などが直接投稿できる仕組みを作り、より幅広い芸術文化情報を発信していきます。
- ②SNS（Facebook、LINE、Twitter）と連携させ、より多くの方々に芸術文化情報をお届けします。

4 その他

- (1) 制作委託費 1,457,500円
(令和4年3月31日までの保守・管理・運用費用を含む。)

【財源内訳】

受託事業収入：1,457,500円（日本博を契機とする文化資源コンテンツ創成事業委託費）
一般財源：0円

- (2) 制作委託先 柏村印刷株式会社 出雲支店
※指名型プロポーザルにより選定