

出雲市にお住まいの方、
またはお勤めの方へ

『ろうきんは、はたらく人ならどなたでもご利用いただけます』

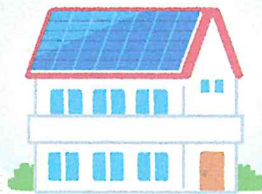
「教育資金」



「医療費」



「リフォーム資金」



その他、
「冠婚葬祭費」などにご利用いただけます！



出雲市

提携ローン

低利で
安心な

お気軽に
ご相談ください

自治体提携融資制度のご案内

「勤労者の生活向上」を目的に、出雲市と<ろうきん>が提携して提供するローンです。

年 利

お使いみち

ご融資限度額

ご返済期間

固定金利

住宅費

最高 **300** 万円 最長 **7** 年

教育費

最高 **300** 万円 最長 **10** 年

冠婚葬祭費
介護・医療費

最高 **200** 万円 最長 **5** 年

2.02 %
(保証料込み)

※お申込日またはご融資日の金利のいずれかを適用します。

商品概要

- お使 いみち / 教育費・住宅費・冠婚葬祭費
医療費・介護費
- ご融資限度額 / (住宅・教育費) 最高 300万円
(冠婚葬祭・医療・介護費) 最高 200万円
- ご融 資金利 / 年2.02% 固定金利(保証料込み)
- ご返済期間 / 住宅資金 7年以内
教育費 10年以内(元金据え置き期間含む)
冠婚葬祭・医療・介護費 5年以内
- 保 証 / (一社)日本労働者信用基金協会

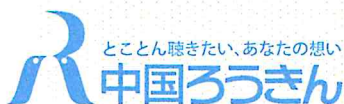
- 担 保 / 不要
- ご返済方法 / 毎月返済、または毎月・ボーナス併用返済
- お申込み条件 / 下記の①～③にすべて該当される方
① 出雲市にお住まい、またはお勤めの方
② 居住年数および勤続年数が1年以上の方
③ 前年税込年収が150万円以上の方
- 必要書類 / 資金用途を証明できる資料
- 取扱期間 / 2026年4月1日(水)～2027年3月31日(水) ※

融資総額/1億4,000万円

※融資総額に達した時点で受付を終了いたします。

※審査の結果、ご融資できないなど、ご希望に添えない場合がございますので、あらかじめご了承ください。
詳しい説明書が必要な方は店頭へお申し出ください。

●くわしいお問い合わせ・ご相談は



(2026年4月1日現在)

中国労働金庫出雲支店 TEL:0853-21-3737

中国労働金庫大田出張所 TEL:0854-82-4141

ローンプラザ出雲 TEL:0120-86-3788

【出雲支店・大田出張所 (営業時間 [平日] 9時～11時、12時～15時 [休業日] 土曜日・日曜日・祝日・年末年始)】

【ローンプラザ出雲 (営業時間 [平日] 9時～11時、12時～18時 [土曜] 9時～11時、12時～16時 [休業日] 水曜日・日曜日・祝日・年末年始)】



「ローンプラザ出雲」は、
お仕事帰りや土曜日に
ごゆっくり相談いただけます。