

老老介護支援事業の申請について

市では、在宅で高齢者が高齢者を介護している世帯への支援を行うため、次の要件を全て満たす世帯に「老老介護生活支援サービス券」（以下「サービス券」といいます。）を支給しています。

対象世帯の要件

- ①世帯全員が65歳以上（※世帯状況は実態で判断します。）
- ②世帯全員が住民税非課税
- ③世帯の中に要介護1以上の人がいる
※入院や施設入所中の場合は対象となりません



支給するサービス券の額

3,000円分(500円券×6枚)／月 <上限 36,000円分／年>

利用できるサービスとサービス券の利用方法

サービス券は、市が老老介護支援事業のサービス提供事業者として指定している市内の事業者で、家事援助、家屋の簡易な修繕、通院等介助等の生活支援サービス（いずれも介護保険の給付では対象とならないサービスに限る）を利用された場合、その利用料の範囲内で支払に充てることができます。

※物品の購入や家屋修繕の材料費、タクシー代等には利用できません。

申請方法

対象と思われる世帯には7月下旬に申請書を送付します。サービス券の支給を希望する人は、申請書に必要事項を記入のうえ提出してください。要件を確認後、支給の可否を通知します。結果通知・サービス券の発送は、9月中旬を予定しています。

おたずね／高齢者福祉課 ☎21-6967

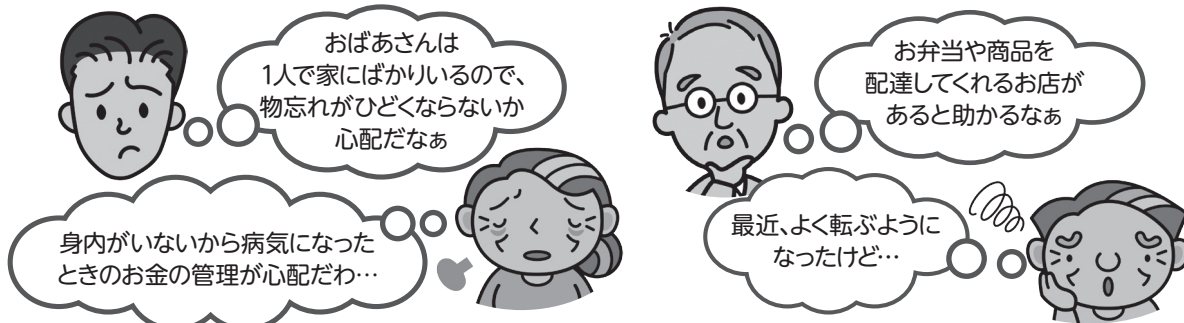
高齢者に関するお困りごとは

高齢者あんしん支援センターへご相談ください!

(出雲市社会福祉協議会)

電話、来所、訪問などによりお話しを伺い、必要な支援へつなげます。

保健師、主任ケアマネジャー、社会福祉士等の専門職が対応します。お気軽にご相談ください。



●高齢者あんしん支援センター●

名称	設置場所	電話・FAX
出雲高齢者あんしん支援センター	今市町543 (社会福祉センター内)	☎25-0707 FAX25-0901
平田高齢者あんしん支援センター	平田町2112-1 (福祉館内)	☎63-8200 FAX63-5011
佐田高齢者あんしん支援センター	佐田町反辺1747-6 (市役所佐田行政センター内)	☎84-0019 FAX84-9034
多伎高齢者あんしん支援センター	多伎町小田50 (多伎地域福祉センター うなばら会館内)	☎86-7122 FAX86-2351
湖陵高齢者あんしん支援センター	湖陵町三部1352 (湖陵福祉センター内)	☎43-7611 FAX43-2226
大社高齢者あんしん支援センター	大社町杵築南1397-2 (市役所大社行政センター内2階)	☎53-3232 FAX53-6053
斐川高齢者あんしん支援センター	斐川町上庄原1766-2 (社協斐川支所内)	☎73-9125 FAX72-4068

おたずね／医療介護連携課 ☎21-6906

まめネットでつながるわっ!!

このような人におすすめです

- ・複数の医療機関を受診している人
- ・複数の薬の処方を受けている人
- ・持病、アレルギーがある人
- ・小さなお子さん、高齢の人

カルテ情報を確認してより安全な調剤が行えます。



かかりつけ薬剤師

患者さんの日々の状態を正確に把握できます。



かかりつけ医

まめネットとは…
『まめネットカード』をお持ちの皆さんのカルテ情報を県内のさまざまな医療機関で共有するネットワークです。



紹介を受けた患者さんの初期症状や病歴、アレルギーが正確にわかります。



患者



中核病院



在宅

かかりつけ医と日々の情報を共有しながらサービスが提供できます。



訪問看護ステーション

在宅ケアではスムーズに多職種間で情報が共有されて安心です。

このステッカーが参加医療機関の目印です。



【おたずね】
NPO法人
しまね医療情報ネットワーク協会
☎22-8058 FAX 22-8099
出雲市 医療介護連携課
☎21-6906

手話のミニ講座(会話編)を開催します

初心者向けの1講座完結のミニ講座(会話編)を開催します。日常生活で使う簡単な会話を表現します。手話に興味のある方、関心のある方、コミュニケーションの輪を広げてみませんか。お気軽にご参加ください。

◆日程・場所・申込期限

※D・Eコースの内容は同じです。

日程	日 時	会 場	申込期限
D	8月29日(日) 10:00~11:00	市役所本庁(1階)くまびき大ホール(今市町70)	8月20日(金)
E	9月1日(水) 18:30~19:30		8月25日(水)

◆定員/各コース20人(ただし、応募者が5人に満たない場合は開催しませんので、あらかじめご了承ください。)

◆参加費/無料 ◆対象者/中学生以上 ◆申込方法/電話、FAX、メール、窓口受付のいずれか

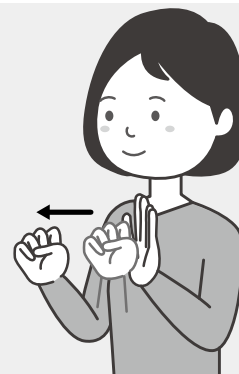
申込み・おたずね/福祉推進課 ☎21-6959 FAX 21-6598 E-mail:fukushi@city.izumo.shimane.jp

手話をやってみよう!

今月は、「効果」です。
ぜひやってみてください!

出雲市 YouTube 公式チャンネルで
動画も公開しています。
「出雲市 YouTube」で検索してください。

立てた左手の平に、
右手のこぶしの
親指側をつけて、
右手を前に出します。



おたずね/福祉推進課 ☎21-6959 FAX 21-6598