



出雲弥生の森まつり2021



よすみちゃん

みすよちゃん

4月29日(木・祝) 開館記念日

オープニングイベント

10:00~10:20
出雲商業高校 書道パフォーマンス

10:35~10:50
「子ども獅子舞」三谷神社獅子舞保存会



▲書道パフォーマンス



▲子ども獅子舞

古代の出雲を楽しく学ぼう♪

11:00~12:00 博物館探検隊

13:00~14:00 よすみちゃんクイズ

10:00~14:00 古代体験フェスティバル

バックヤードにはいれるぞ!

ものづくりたいけんが大集合♪

グルメがもりだくさん♪ 10:00~14:00

◆屋台村 ◆喫茶コーナー



クイズに答えて「わたがし」をもらおう★

◀屋台村

◀喫茶コーナー

おまつり限定スペシャルガイド!

10:00~14:00
西谷墳墓群
史跡公園ガイド

11:00~12:00
館長ガイド

12:00~14:00 ギャラリートーク
○春季企画展 ○ギャラリー展



▲西谷2号墓

花谷浩館長が常設展をご案内します!



▲博物館探検隊



5月1日(土) 10:00~14:00

◆「勾玉」「缶バッジ」をつくろう!

5月2日・3日・4日 ◆キャラ探しスーパー

プレゼントがもらえるよ!

5月5日(水祝) ①10:00~10:30 ②13:00~13:30

◆「よすみちゃん」「みすよちゃん」と写真を撮ろう♪



▲缶バッジ

▲勾玉

協力: 弥生の森おまつり、めめの会、出雲王墓の里文化財ガイドの会ほか
※一部有料のイベントがあります。

おねがい マスクの着用、出入口での手指の消毒、体温測定、氏名・電話番号・住所の記入にご協力ください。

※新型コロナウイルス感染症の拡大防止のため内容を変更する場合がございます。最新情報は、博物館ホームページをご確認ください。

展示情報

春季企画展 **好評開催中~5月17日(月)**

「上塩冶の山寺と塩冶氏居館」

出雲市上塩冶町の大井谷の奥にあった
中世の「山寺」について考えます。

ギャラリー展 **好評開催中~7月5日(月)**

「2000年前の弥生土器—出雲型広口壺の生産—」

【ギャラリートーク】 4月17日(土) 10:00から

速報展 **好評開催中~5月24日(月)**

国史跡追加指定「出雲国山陰道跡」



出雲弥生の森博物館

開館時間 9時~17時 (入館は16時30分まで)
休館日 火曜日(祝日の場合は翌平日)

入館料・観覧料 無料

〒693-0011 大津町2760

☎25-1841 FAX 21-6617

<http://www.city.izumo.shimane.jp/yayoinomori>

メールアドレス: yayoi@city.izumo.lg.jp



企画展Ⅱ 開催中～5月10日(月)

『神遊び—写真家 並河萬里と古代のまつり』

出雲に根付くまつりと遺跡からみえる古代のまつり。これらの共通点を探ります。



若宮神社の獅子舞▶
(西代町)

ホール展示 開催中～5月10日(月)

観覧無料

企画展Ⅱ関連イベント

『簸川平野の 築地松』写真展

築地松の魅力が感じられる写真展です。



お勧めショップ

池橋達雄先生の古代山陰道 「古代の道浪漫」

江戸時代の絵図に載る筑紫街道が古代山陰道を継承すると唱えた池橋達雄さんの論文を掲載した『古代の道浪漫』。このほど、国史跡の追加指定となった古代山陰道です。



定例講演会 第188回 4月17日(土) 13:30～15:00

演題：『簸川平野の築地松』

講師：宍道年弘 (荒神谷博物館 企画員)

資料代300円 要申込み ※マスクをご持参ください。

感染予防のため中止や入場制限の可能性がございます。中止、変更などの最新情報は Facebook をご覧ください

※ゼミ形式「風土記談義」は新型コロナウイルス感染防止のため、人数を制限し既に登録されている会員様限定の開催とさせていただきます。予めご了承ください。

荒神谷博物館

Archaeological Museum of Kojindani
開館時間 9時～17時(入館は16時30分まで)
休館日 展示室のみ毎週火曜日(祝日の場合は翌平日)

申込み・おたずね/
〒699-0503 斐川町神庭873-8
☎72-9044 FAX 72-7695



※最新情報はFacebookをご覧ください。



日サトウ食品 PRESENTS 日本グランプリシリーズ

吉岡隆徳記念 第75回出雲陸上競技大会



「小・中学生からトップアスリートまで、トラックシーズンの幕開けは出雲から」をスローガンに地元の小・中・高校生とともに、2日目に行うYOSHIOKAスプリントには東京オリンピックをはじめとする世界大会の出場をめざす国内のトップアスリートが多数参加します。また、今大会から、2030年に島根県で開催予定の国民スポーツ大会をめざし、小中学生のリレーはYOSHIOKAリレーチャンピオンズカップと銘打ち開催します。

なお、今大会は、新型コロナウイルス感染症対策のため、大会関係者以外の方の入場はできません。2日目の競技の様子は、ライブ配信を行いますので、日本陸連の日本GPシリーズ特設サイトにアクセスしてご視聴ください。(出場選手は3月末に発表の予定です。)



https://www.jaaf.jp/gp-series/
http://www.jaaf.or.jp/gp-series/

とき 4月10日(土)・11日(日)

ところ 島根県立浜山公園陸上競技場

手話をやってみよう!

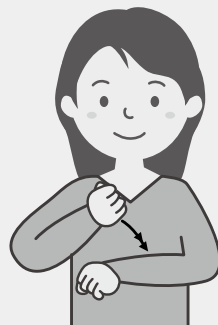
今月は、「おつかれさま」です。

ぜひやってみてください!

出雲市 YouTube 公式チャンネルで
動画も公開しています。

「出雲市 YouTube」で検索してください。

右手のこぶしで
左腕を2回たたきます



おたずね/福祉推進課 ☎21-6959 FAX 21-6598