

新型コロナウイルス感染症に打ち克つ!

新型コロナウイルスワクチンの接種準備を進めています

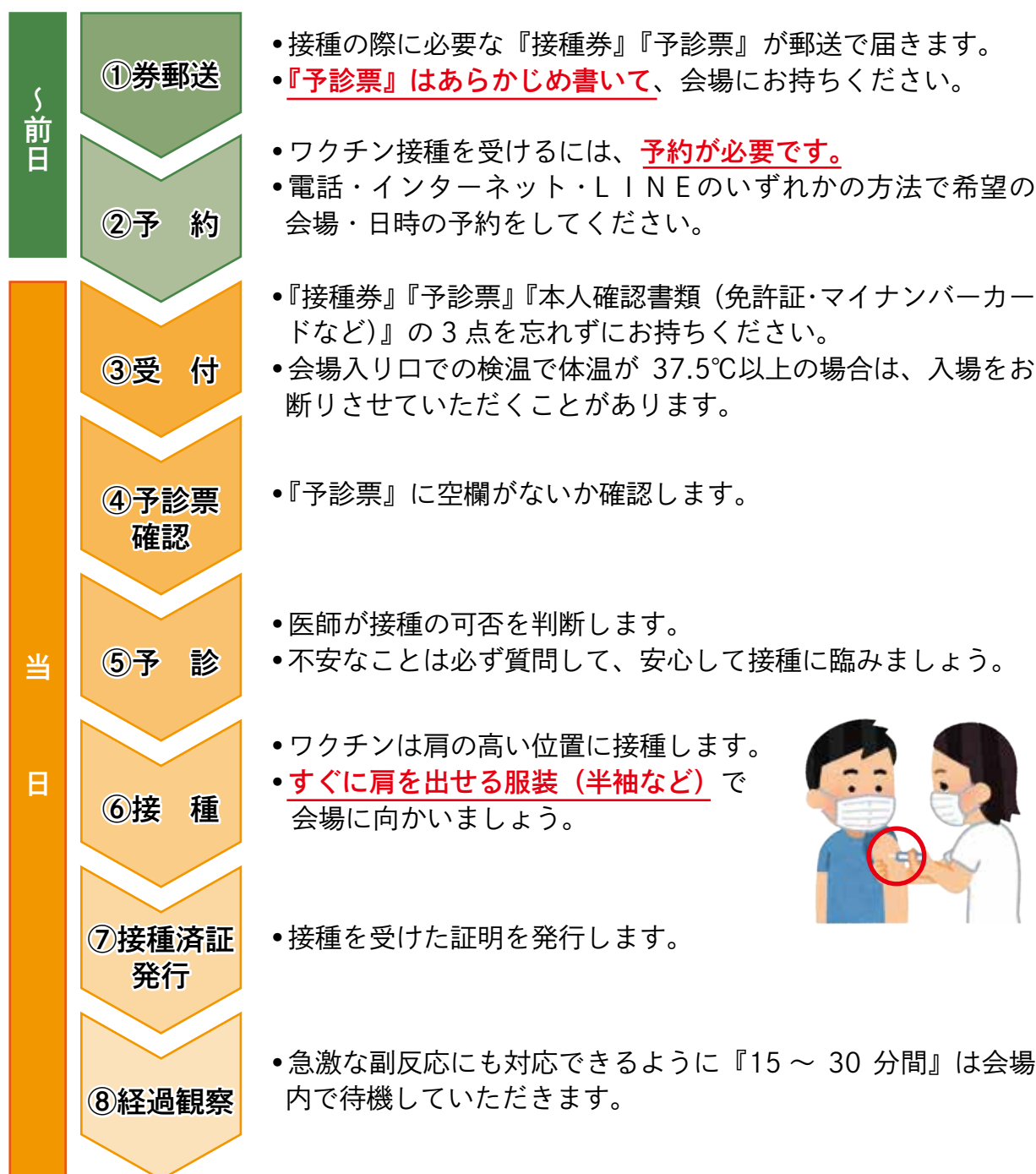
(※この内容は2月末時点の国が示す情報を元にしていきます)

出雲市では、優先してワクチンを接種することになる高齢者については、集団接種を基本とします。また、高齢者施設入所者や在宅療養者等については、施設での接種やかかりつけ医による個別接種も検討しています。市民の皆さんが安心して接種を受けることができるよう、さらに準備を進めていきます。

接種開始時期など、詳細が決まりましたら、あらためてお知らせします。

今回は、集団接種会場におけるワクチン接種の流れをご説明します。

●集団接種会場におけるワクチン接種の流れ



● 集団接種会場一覧

集団接種会場については、次のとおりです。どの地域にお住まいの方でも、すべての会場で接種を受けることができます。集団接種会場での接種は、「事前予約制」となります。予約方法、各会場の開設日時などについては、あらためてお知らせします。

地域	会場名称	所在地	地域	会場名称	所在地
出雲	出雲科学館	今市町1900-2	佐田	佐田行政センター	佐田町反辺1747-6
出雲	ラピタ本店	今市町87	多伎	旧多伎いちじく館	多伎町多伎17-1
出雲	ゆめタウン出雲	大塚町650-1	湖陵	湖陵ふれあい館	湖陵町三部1352
出雲	イオンモール出雲	渡橋町1066	大社	大社行政センター	大社町杵築南1397-2
平田	平田文化館	平田町2112-1	斐川	出雲徳洲会病院	斐川町直江3964-1

※ワクチン接種について、集団接種会場への直接のお問い合わせはご遠慮ください。

● 予診票のイメージ

新型コロナウイルスワクチン接種の予診票

※大枠内に記入またはチェックを入れてください。

現在、何らかの病気にかかって、治療（投薬など）を受けていますか。

病 名：心臓病 腎臓病 肝臓病 血液疾患 血が止まりにくい病気 免疫不全
その他()

治療内容：血をサラサラにする薬()その他()

その病気を診てもらっている医師に今日の予防接種を受けてよいと言われましたか。

はい いいえ

何らかの病気にかかって、治療（投薬など）を受けている場合は

あらかじめかかりつけ医にワクチン接種を受けてよいかを相談し、受けてよいことを確認

したうえで集団接種会場へお越してください。

● ワクチン接種に関するお問い合わせ

出雲市

- ◆ 名称：
出雲市新型コロナウイルスワクチン接種コールセンター
- ◆ 開設日：
令和3年3月24日(水)～
- ◆ 電話番号：0853-21-6613
- ◆ 対応時間：
9:00～18:00(平日のみ)
- ◆ 対応内容：
ワクチン接種の予約、接種に関する一般的な相談

島根県

- ◆ 名称：
しまね新型コロナウイルス感染症『健康相談コールセンター』
- ◆ 開設日：
令和3年3月3日(水)～
- ◆ 電話番号：0853-24-7017
- ◆ 対応時間：
8:30～21:00(平日、土日、祝日)
- ◆ 対応内容：
医学的知見が必要となる専門的なお問い合わせ

厚生労働省

- ◆ 名称：
厚生労働省新型コロナワクチンコールセンター
- ◆ 開設日：
令和3年2月15日(月)～
- ◆ 電話番号：
0120-761770(フリーダイヤル)
- ◆ 対応時間：
9:00～21:00(平日、土日・祝日)
- ◆ 対応内容：
ワクチン施策の在り方等



緊急地域経済対策 (第7弾)



3月定例市議会が開催され、新型コロナウイルス感染症緊急地域経済対策(第7弾)に係る令和2年度3月補正予算(追加)及び令和3年度第1回補正予算が可決されましたのでお知らせします。

事業内容

R2 令和2年度3月補正予算(追加)

R3 令和3年度第1回補正予算

産業分野

就職活動PCR検査等費用助成事業 **新規 R2** 510万円

県外の学生等のUターン就職の促進を図るため、市内で行う就職活動に際し、自主的にPCR検査等を受けた場合の費用の一部を助成

助成額 1回あたり上限10,000円(1人2回まで)

出雲の観光イメージアップ事業 **新規 R2** 300万円

出雲周遊観光タクシー「うさぎ号」ガイドや観光案内所に、JAL客室乗務員を配置して行う出雲市観光PR経費

出雲のお店応援プレミアム付商品券発行事業 **新規 R3** 5億5,500万円

売上急減など大きな影響を受けている市内中小企業等の売上回復支援のため、個人消費を喚起する市民向けプレミアム付商品券の発行

商品券 5,000円分の商品券(500円×10枚セット)を3,000円で販売(1人3組まで)

発行数 100,000組

出雲の観光応援クーポン券発行事業 **新規 R3** 1億1,200万円

消費を喚起し観光事業者を支援するための、市内宿泊者に対する飲食店や土産物店等で利用できるクーポン券の発行

クーポン券 2,000円分(1,000円×2枚綴り) **発行数** 50,000組

出雲のお宿応援キャンペーン事業(山陰限定) **新規 R3** 3,500万円

観光宿泊需要の回復を図るため実施する宿泊費用の一部助成

宿泊費助成 上限3,000円 **助成対象数** 10,000人(島根・鳥取県民限定)

中小企業等新事業展開支援事業 **新規 R3** 1億1,500万円

中小企業等が行う売上確保のための新事業展開等に要する経費の一部を補助

補助率 3/4以内(1事業あたり50万円上限)

商工団体等事業継続支援活動補助 **R3** 1,000万円

事業者の売上減少対策に取り組む商工団体等に対し、事業費の一部を補助

一般会計 緊急地域経済対策 総額

第1～6弾(既定分)	228.4億円
第7弾(今回)	10.2億円
既定経済対策予算補正(今回)	△6.6億円
計	232.0億円

緊急地域経済対策(第7弾)に係る補正予算

- 令和2年度
3月補正予算(追加) 1.8億円
- 令和3年度
第1回補正予算 8.4億円

飲食店感染症予防支援事業 (R3) 1,000万円

感染予防対策や衛生管理に取り組む飲食店に対する支援(専門家による個別指導や飲食店利用促進に向けたPR等)

農林水産物販売活動支援事業 (R3) 500万円

販売額が減少している農林水産物に係る販売促進活動費の一部を補助

文化・教育分野

ICT活用教育推進事業 (新規) (R2) 2,580万円

指導者用デジタル教科書の導入経費

小・中学校管理費 (R2) 5,280万円

小学校・中学校が感染症対策を実施するために必要となる保健衛生用品等の購入費

芸術文化元気はつらつ活動応援事業 (新規) (R3) 500万円

入場者数を制限するなど感染予防対策を行ったうえで開催される有料の芸術文化公演に対する支援

対象者 市内に活動拠点を有する芸術文化団体

支援金額 16万円・8万円・6万円・4万円(施設の収容人数に応じた額を支援)

その他

各種公共施設における感染症対策経費 (R2) 7,600万円

感染症対策を実施するために必要となる保健衛生用品等の購入費

各種指定管理施設管理運営費 (R2) 1,850万円

感染症拡大の影響による指定管理施設の収支不足に係る指定管理料の変更

新型コロナウイルス感染症拡大防止対策啓発事業 (R3) 650万円

感染症予防に関する広報や各種支援事業の紹介等に係る情報発信経費
施設利用者等の感染が確認された場合に、自発的に施設名を公表するなどした事業者等に対し支給する協力金