

お知らせ

Information

お知らせ

出雲の飲食店 応援プレミアム付 食事券の使用期間

出雲の飲食店応援プレミアム付食事券の使用期間は、3月31日までです。感染予防対策に努めていただき、お早めにご利用ください。

産業政策課 ☎②6760

不動産公売の実施

市では、差し押さえた不動産の公売を行います。
●とき／3月24日(水)10時
●ところ／本庁4階402会議室

問 問合せ先 申 申込み先 提 提出先 担 担当課

●入札に参加するためには、公売保証金の納付など、事前に準備していただくものがあります。

●物件の詳細や入札方法は、収納課へおたずねください。市のホームページでもご確認ください。

収納課 ☎②6386

西代橋の片側交互通行

●とき／3月29日(月)～7月6日(火)

●県道十六島直江停車場線の西代橋において、耐震補強工事のため片側交互通行を行います。

●ご不便をおかけしますが、ご理解とご協力をお願いします。

島根県出雲県土整備事務所

☎③05628

(担 建設企画課)

島根県立中央病院 整形外科外来からのお知らせ

●整形外科外来診療には、紹介状のほか、4月1日(木)から予約も必要となります。紹介元のかかりつけ医で予約を取ってもらってください。ご理解とご協力をお願いします。

島根県立中央病院 ☎②5111 (担 健康増進課)

募集

ボランティア先生による 教室

【はじめての終活教室①期】

●とき／3月21日(日)13時30分～15時

●受講料／無料(別途資料代として500円)

●定員／8人

●申込期限／3月14日(日)

【こども書道教室】

●とき／5月8日(土)～令和4年4月9日(土)(毎月第1、2土曜日※5月と令和4年1

月は第2、3土曜日)

【午前の部】10時～11時30分

【午後の部】13時30分～15時

●対象者／小学1～6年生

●受講料／無料(初回に教科書代など半年分6千円程度。別途昇段級試験等実費負担)

●定員／各部5人

●応募多数の場合、抽選。

●申込期限／3月18日(木)

【健康体操教室①期】

●とき／4月7日(水)14時～15時30分

●受講料／無料

●定員／8人

●申込期限／3月31日(水)

【エクセルビジネス導入教室】

●とき／4月4日(日)～5月30日(日)毎週日曜日(5月2日を除く)

●受講料／無料(別途資料代として2千円)

●定員／8人

●応募多数の場合、抽選。

●申込期限／3月24日(水)

【エクセル導入教室】

●とき／4月4日(日)～5月30日(日)毎週日曜日(5月2日は除く)

●受講料／無料(別途資料代として2千円)

●定員／8人

●応募多数の場合、抽選。

●申込期限／3月24日(水)

【パソコン導入教室】

●とき／4月3日(土)～5月29日(土)毎週土曜日(5月1日は除く)いずれも9時30分～12時

●受講料／無料(別途資料代として2千円)

●定員／8人

●応募多数の場合、抽選。

●申込期限／3月24日(水)

【敷金鑑定士による
お話教室⑱期】

●とき／3月20日(土)9時30分～11時30分

●受講料／無料(別途資料・教材代300円)

●定員／8人

●申込期限／3月13日(土)

※いずれも、出雲市総合ボランティアセンターで開催。
※持ち物が必要な教室もあります。詳しくはボランティアセンターにお問い合わせください。

出雲市総合ボランティアセンター ☎②5400 (担 市民活動支援課)

こどもの急病に困ったら

こども医療でんわ相談 #8000

ダイヤル回線、IP電話からは ☎03-3478-1060

休日・夜間のこどもの急病で困ったら、「#8000」に電話をおかけください。医師や看護師等による電話相談が受けられます。

利用時間 平日:19時～翌朝9時 土日祝日:9時～翌朝9時

注意事項 ・通話料は利用者の負担となります。

・この電話相談は診断や治療を行うものではありません。

おたすね / 島根県医療政策課 ☎0852-22-5688

(担 医療介護連携課)

お知らせ

募集

相談

英語のおはなし会

● 国際交流員による、英語の絵本の読み聞かせ
 ● とき・ところなど／

【出雲中央】

3月15日(月)16時～16時20分
 参加無料・要申込(定員10人)

【大社】

3月25日(木)16時～16時20分
 参加無料・要申込(5組まで)

【問申】

出雲中央図書館(☎②①0487)
 大社図書館(☎③6510)

大社図書館 春のお話会

● ボランティアグループ「おはなしだんだん」による、ストーリーテリング

● とき／3月20日(土)10時30分～11時30分

● ところ／大社文化プレイス うちら館

● 定員／20名(先着順)

● 参加無料・申込不要

【問申】 大社図書館(☎③6510)

出雲ゆづりプラザ健康まつり

● とき／3月1日(月)10時～16時
 ● 内容／アクアビクス、骨密度測定、血管年齢測定、パン販売など。

アクアビクスは10時30分～

11時15分(プール入館料が必要)

【問申】 出雲ゆづりプラザ(☎③0707)

(担 健康増進課)

市民農園利用者募集

● 農園場所

① 宍道湖市民農園(園町・湖遊館西側)

② 稗原やまびこ農園(稗原町・山寄地区)

③ 上津ふれあい農園(上島町・上津小学校近く)

④ 天神山農園(下古志町・出雲西高校 校門西50m)

⑤ おつたち国際交流農園(乙立町・旧乙立小学校近く)

● 利用者に農機具の貸出や堆肥の配布等を行っている農園もあります。年間利用料等、詳しくは各農園管理者におたずねください。⑤については外国人向けです。

【問申】

① 宍黒崎電工

(☎09016827647)

[3月まで]

農事組合法人おきんしま田中さん

(☎09052694328)

[4月以降]

② 農園管理者高野さん

(☎090912)

③ 上津コミュニティセンター

(☎480301)

④ 農園管理者高見さん

(☎29464)

⑤ 乙立コミュニティセンター内

乙立修行的里づくり協議会

事務局(☎450216)

(担 農業振興課)

自衛官の募集について

● 自衛官募集をしています。詳細は、島根県地方協力本部のホームページをご覧ください。

【問申】 自衛隊島根地方協力本部

(☎0852210015)

(担 防災安全課)

3Rマーケット出店者募集

● フリーマーケットで服や靴、雑貨、食器などが必要な方にお譲りいただける方を募集します。

● とき／3月28日(日)13時～16時

● ところ／出雲市役所本庁南側軒下、東側お祭り広場

● 対象者／出雲市在住者(高校生以下は保護者同伴)

● 出店料／1区画500円

● 募集区画／先着30区画

● 申込期限／3月19日(金)

※ 先着順

【問申】 NPO法人かえる倶楽部

(☎257003)

(担 環境施設課)

世界緑内障週間・

ライトアップinグリーン運動

● とき／3月7日(日)、13日(土)いずれも18時30分～20時30分

● 内容／世界緑内障週間にあわせて、緑内障という病気の啓発活動として、出雲大社を緑内障のシンボルカラーであるグリーンにライトアップします。

【問申】 島根大学医学部眼科学講座(☎22284)

(担 健康増進課)

出雲神楽定期公演オンライン感謝プラン

● とき／3月20日(土)17時～18時

● 内容／日本遺産「日が沈む聖地出雲」の舞台、日御碕神社で行っている出雲神楽定期公演が、YouTubeを使用し、ご自宅で鑑賞できる出雲市民限定の無料プランです。

● 申込期限／3月15日(月)

● 出雲観光協会ホームページお問い合わせフォームのお問合せ内容に、「出雲神楽定期公演オンライン感謝プラン申込」とご入力ください。申込メール確認後、観

覧用URLを送らせていただきます。

【問申】 出雲観光協会(☎9466)

(担 観光課)

コンビニ交付サービス一時停止のお知らせ

出雲市コンビニ交付サービスは、システムメンテナンスのため、下記の期間、利用を一時停止させていただきます。大変ご不便をおかけしますが、ご理解とご協力をお願いします。

停止日時

3月22日(月)13:00～3月25日(木)12:00

(3月25日(木)12:00からは通常どおりご利用いただけます。)

おたずね／市民課 ☎21-2315

観覧用URLを送らせていただきます。
【問申】 出雲観光協会(☎9466)
 (担 観光課)

看護師養成奨学金貸与制度 令和3年度奨学生募集 ～看護師をめざす看護学生を応援します～

1. 対象者

下記(1)～(4)のいずれにも該当のある方が対象となります。

- (1)看護師養成学校(大学・短大・専門学校等)に在学中または令和3年4月に入学予定者で、かつ、令和6年3月卒業予定者または令和7年3月卒業予定者。
- (2)看護師養成学校卒業年度に実施される出雲市立総合医療センター看護師採用試験及び看護師国家試験に合格のうえ、看護師養成学校を卒業後、直ちに総合医療センターに勤務する意思のある方。
- (3)地方公務員法第16条各号(欠格条項)に該当しないこと。
- (4)出雲市が貸与する他の奨学金(出雲市奨学金・高野令一育英奨学金)の貸与を受けていないこと。

2. 募集人数

若干名

3. 貸与金額

月額 50,000円(無利息)

4. 貸与期間

在学している看護師養成学校の正規の修学期間

5. 返還の免除

総合医療センターにおいて、貸与期間以上の期間を勤務された場合、奨学金の返還は免除となります。

6. 申込み

所定の様式(看護師養成奨学金貸与申請書兼誓約書)に次に掲げる書類を添えて、総合医療センター 病院総務課へ申し込みください。

○添付書類

- (1) 在学証明書 (2) 住民票の写し (3) 連帯保証人の印鑑登録証明書

※(1) 在学証明書については、申込時点で看護師養成学校に入学されていない方は添付不要ですが、入学後直ちに交付を受け、提出してください。

7. 募集期間

令和3年3月1日(月)～4月16日(金)

8. 貸与の決定

書類、面接による審査により5月中旬には貸与の可否を決定する予定です。
なお、審査に係る面接は5月上旬を予定しています。

9. おたすね・申込み

〒691-0003 島根県出雲市灘分町613
出雲市立総合医療センター 事務局 病院総務課 ☎63-5113

市営住宅・県営住宅等入居者募集

●次回の定期募集は次のとおりです。募集住宅は申込期間中におたすねください。

【3月定期募集】◆申込期間: 3月18日(木)～31日(水) ◆抽選: 4月下旬 ◆入居予定: 5月中旬

●次の住宅は随時募集中です。(随時募集住宅には変更があります。)

※住宅の種類によって入居条件等が異なりますので、おたすねください。

◆市営住宅◆

【公営住宅】

○鳴竹住宅(多久町)	3DK 家賃: 19,400円～41,600円
○小境住宅(小境町)	3DK・4DK 家賃: 14,800円～40,700円
○美談住宅(美談町)	3DK 家賃: 17,100円～33,500円
○宮内住宅(佐田町)	3DK 家賃: 16,200円～31,900円
○八幡住宅(佐田町)	3DK 家賃: 23,300円～45,600円
○鶴見住宅(多伎町)	3DK 家賃: 14,700円～28,900円
○南ヶ丘住宅(多伎町)	3DK 家賃: 16,200円～31,800円
○久村住宅(多伎町)	3DK 家賃: 17,900円～39,300円
○常楽寺住宅(湖陵町)	3DK 家賃: 14,400円～33,500円
○小松原住宅(大社町)	3DK 家賃: 15,500円～30,400円

【特定公共賃貸住宅】

○駅南住宅(灘分町)	2LDK 家賃: 53,000円・55,000円・60,000円
○菅沢住宅(小伊津町)	2DK 家賃: 39,000円
○鶴見住宅(多伎町)	3LDK 家賃: 50,000円
○夕日ヶ丘住宅(湖陵町)	3DK 家賃: 55,000円

【山村住宅】

○高木住宅(多伎町)	3K 家賃: 9,700円
------------	---------------

【定住促進住宅】

○きたはま住宅(十六島町)	2LDK 家賃: 39,000円
○エスポワール小松住宅(大社町)	1LDK 家賃: 40,400円

◆県営住宅◆

○一の谷団地(今市町)	3LK 家賃: 15,700円～31,400円
○大津団地(大津町)	3DK 家賃: 16,500円～33,800円
○小境団地(小境町)	3DK 家賃: 15,500円～38,600円

◆公社賃貸住宅◆

○グリーンパーク なおえ(斐川町)	3LDK 家賃: 62,000円
----------------------	------------------

おたすね/島根県住宅供給公社 出雲住宅管理事務所 ☎23-1591 建築住宅課

令和元年度「社会を明るくする運動標語」入選作品

「てをつなぎ みんながわらうと うれしいな」大津小学校 山本 有希子

建築物防災週間

3月1日から3月7日まで春季の建築物防災週間です。火災や地震などによる被害を防止するため、建築物に関する防災知識の普及を図り、建築物の防災対策の推進を目的に年2回実施されています。

今一度、お持ちの建物の防災点検などお考えになってみてはいかがでしょうか。

おたずね／建築住宅課 ☎21-6720

実施期間：3月1日～3月7日

春の火災予防運動

その火事を 防ぐあなたに 金メダル

これからの季節は空気が乾燥し、不注意により思わぬ火災を引き起こすことがあります。火の取り扱いには十分注意しましょう。



おたずね／消防本部 予防課 ☎21-6922

市長とふれあいトーク～わたしの政策提案日～

- ◆と き／3月16日(火) 10:00～12:00
- ◆と ころ／市役所本庁 会議室 ◆ 申込期限／3月9日(火)
- ◆対 象／市内に居住または勤務地がある
2人以上5人以内のグループ
- ◆時 間／1グループ30分以内 ◆ 広報課まで電話で要申込

※「市長とふれあいトーク」は市民の皆さんとの情報交換の場であり、陳情・要望・苦情等の直接交渉の場ではありませんのでご理解ください。また、開催日の5日前までに、提案概要をご提出ください。

おたずね／広報課 ☎21-8578

島根県最低賃金改定のお知らせ

島根県内の事業場で働くみなさんの最低賃金が改定されました。

令和2年10月1日改定

時間額792円

おたずね／島根労働局賃金室 ☎0852-31-1158

産業政策課

コミュニティ 助成事業 実施結果



(一財)自治総合センターでは、宝くじの社会貢献広報事業として、宝くじの受託事業収入を財源とし、地域で行われるコミュニティ活動の助成事業を実施しています。

一般コミュニティ助成事業

荒茅町中組自治会／
机ほかコミュニティ活動備品の整備



机



椅子

「大社中学校生徒吉兆」支援保存会／
台車ほかコミュニティ活動備品の整備



吉兆幡台車



吉兆幡柱

これらの備品は、地域活性化のための活動に使用されます。

おたずね／自治振興課 ☎21-6619

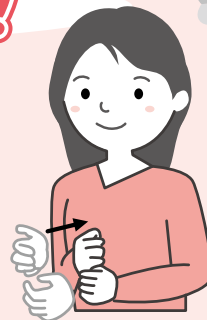
手話をやってみよう！

今月は、「気をつけて」です。

ぜひやってみてください！

出雲市 YouTube 公式チャンネルで
動画も公開しています。
「出雲市 YouTube」で検索してください。

丸めた両手を上下におき、
握りながら胸に引き寄せます



おたずね／福祉推進課 ☎21-6959 FAX 21-6598