

出雲で始める。創業への第一歩

本気で“創業”したい方を応援します。

開催日 3月15日(月) 19:00~21:00

開催場所 出雲商工会議所6階 大ホール

講師 中小企業診断士・ワークショップデザイナー 足立 修司 氏

対象者 “ビジネス”“商売”に興味・関心のある方、
自分のお店を持ちたい方

申込方法 NPO法人21世紀出雲産業
支援センターウェブサイト
から申し込みください。
QRコードはこちら ▶▶▶▶

申込期限 3月5日(金) ※定員になり
次第締切

受講料
無料



第1部 先輩起業家の創業体験談

市内で創業した事業者に創業前から現在までの体
験談を語っていただきます。

創業の参考になる生の声を聴くチャンスです。

第2部 創業について学ぼう!

“創業とは”“創業までの流れ”などを、ワークショッ
プを交えて学んでいただく内容です。

創業に関する知識のない方も無理なく学べます。

申込み・おたずね/NPO法人21世紀出雲産業支援センター ☎25-2488

参加者募集
無料

出雲市IT企業 見学会

市内のIT企業の見学会・若手
社員との交流会を開催します。

日時: 2月12日(金) 10:00~17:00 (予定)

募集対象: ITエンジニアをめざす学生、
IT企業に興味のある学生 など

定員: 25名(先着順)

見学先: 市内のIT企業5社を見学後、参加者の交流会

応募方法: 右記QRコードまたは市ホームページから申込
できます。(2月5日(金)まで)

その他: 昼食付、服装自由

主催: 出雲市、チーム出雲オープンビジネス
協議会、島根県中小企業団体中央会



小中学生 プログラミング教室 アドバンスコース

「スモウルビー」を使って
プログラミングを学びます。

日時: 2月13日、20日、27日 (いずれも土曜日)
9:00~12:00 (全3回の教室)

募集対象: スモウルビー、scratch を体験したことのある
小学校5、6年生及び中学生

定員: 15名(先着順)

場所: 出雲市駅南町2-3-1エイコー駅南ビル
(株)アイティプロデュース 出雲支社

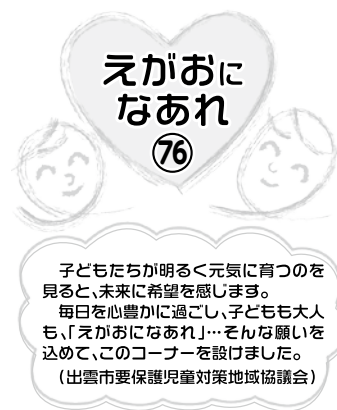
応募方法: 右記QRコードまたは市ホームページ
から申込できます。(2月8日(月)まで)

主催: 出雲市 後援: 出雲市教育委員会

協力: チーム出雲オープンビジネス協議会



おたずね/商工振興課 ☎21-6541



子どもたちが明るく元気に育つのが見ると、未来に希望を感じます。毎日心豊かに過ごし、子どもも大人も「えがおになあれ」…そんな願いを込めて、このコーナーを設けました。
(出雲市要保護児童対策地域協議会)

子どもの目線で見える風景

ハートピア出雲スマイルの「放課後等デイサービス スクラム」は、主に小学生が利用しています。子どもたちとは、自分ができるようになりたいことなどについて保護者の方とも相談して、1年間の達成目標を決めています。その目標に向けて、私たち支援者がサポートしているのですが、どうやってできるようなるのか、どんな手助けがあるかとやりやすいのかを、大人の目線ではなく、子どもの目線で考えるように気をつけています。実際に子どもたちがどんなことに困っているのかを子どもの目線で見ると、いろいろなことが見えてきます。

子どもたちの困っていることの一例と対応策を紹介します。
「一度にたくさん言われても…言われたことを忘れちゃうの!」

「言葉だけでなく予定表やしらないといけないことのリストを書いて残すこと」
「約束事は遊んでいる時ではなく、遊ぶ前に言ってほしいな」

「終わりはいきなり遊びの終わりを言われても心の準備が…」
「(事後ではなく、事前に予告をする)」



初めての買い物経験で大好きなお菓子を買いました

「できない事だけじゃなく、できる事も褒めてほしいな」
(当たり前も褒める)

「ちゃんとしなさいって何をどうすればいいの?」
(お手本や見本、気をつけるポイントを伝える)

「その約束、僕はしてないよ」
(約束は、子どもたちと一緒に決める)

子どもたちの中には、上手く説明できないなど戸惑いながら生活している子どもも多くなります。私たち大人が、時には子どもの目線にたち、寄り添って理解し、導くことが、子どもたちを育てるうえで大切なことだと日々の療育で感じています。

※放課後等デイサービスとは、障がいのある児童を対象とした福祉サービスの一つで、生活能力の向上のために必要な訓練、社会との交流の促進その他必要な支援を行います。

(執筆: ハートピア出雲スマイル)

おたずね/子ども政策課
子ども家庭相談室 ☎6604

保育所・放課後児童クラブ等の職員の皆さまに「応援協力金」を支給します

新型コロナウイルス感染症に係る緊急事態宣言中等において、感染防止対策を講じながら継続して子どもの預かり業務に従事していただいた皆さまに、応援協力金を支給します。

対象者 次の①～④の要件にすべて該当する方(退職された方も含みます。)

- ①令和2年3月2日～5月25日の間に対象施設に5日以上勤務。
- ②令和2年4月1日～5月25日の間に対象施設に在籍。
- ③対象施設において、児童・保護者との接触を伴う業務等に従事。
- ④他に同じような慰労金や応援協力金等を受けていない。

対象施設 保育所、幼保連携型認定こども園、小規模保育事業施設、幼稚園、放課後児童クラブ、病児・病後児保育事業施設 など

支給額

1人につき50,000円

申請期限

3月1日(月) ※必着

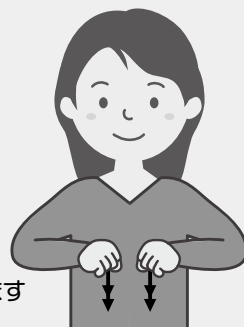
申請方法など詳しくは市ホームページをご覧ください。保育幼稚園課(☎21-6119)にお問い合わせください。

手話をやってみよう!

今月は、「元気」です。
ぜひやってみてください!

出雲市 YouTube 公式チャンネルで
動画も公開しています。
「出雲市 YouTube」で検索してください。

両肘を張り、
両手のこぶしを
同時に2回下ろします



おたずね/福祉推進課 ☎21-6959 FAX 21-6598