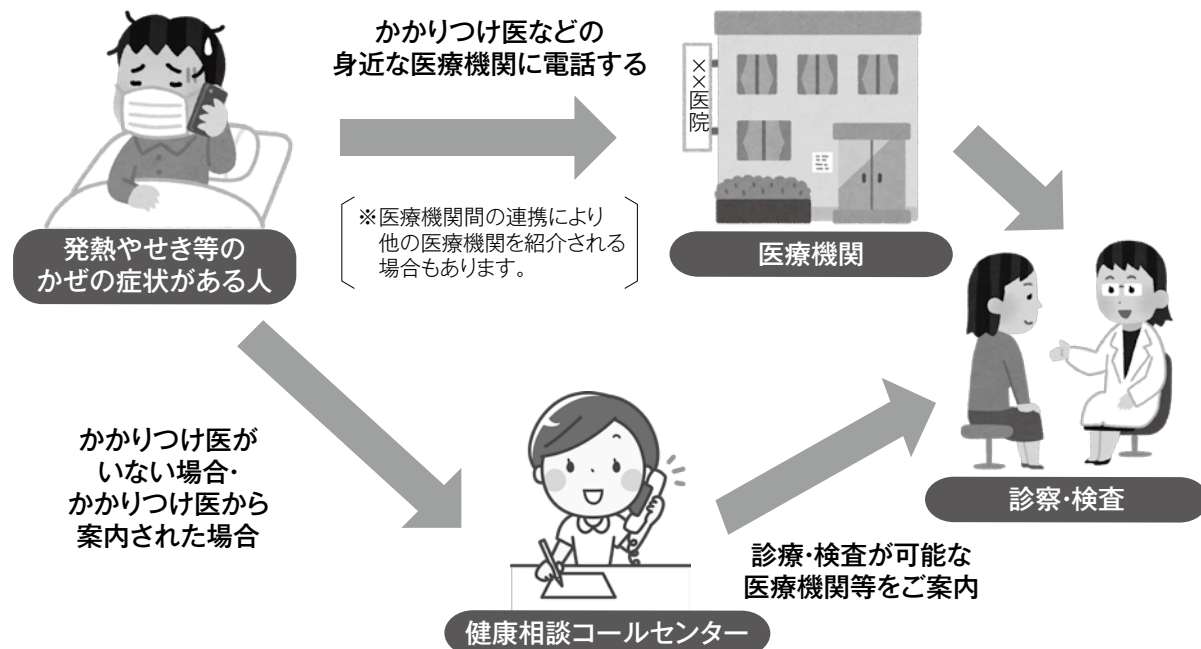


新型コロナウイルス感染症とインフルエンザの流行に備えて  
**発熱などの症状があれば**  
**まずは『かかりつけ医』に電話をしましょう**



★かかりつけ医がいない方は、  
 しまね新型コロナウイルス感染症『健康相談コールセンター』へご連絡ください。  
 ☎24-7017 開設時間／全日8:30~21:00(緊急の場合はこの限りではありません)

**医療機関を受診する際の3つのお約束**

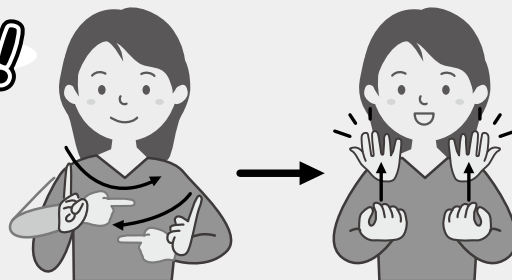
- ①飛び込み受診はしない。
- ②受診前に、医療機関へ必ず連絡し、受診時間・受診方法などを確認する。
- ③マスクを着用し、医療機関に入る時は手指を消毒する。

おたずね／出雲保健所 衛生指導課 ☎21-1185  
 出雲市健康増進課(新型コロナウイルス感染症健康一般相談) ☎21-6351

**手話をやってみよう!**

今日は、  
**「あけましておめでとう」**です。  
 ぜひやってみてください!

出雲市 YouTube 公式チャンネルで  
 動画も公開しています。  
 「出雲市 YouTube」で検索してください。



- ①両手の人差し指を左右から引き寄せ、上下におきます。
- ②両手の指先を上に向けてつまみ、同時に上にあげながら開きます。

おたずね／福祉推進課 ☎21-6959 FAX 21-6598



# 出雲休日・夜間診療所からのお知らせ



休日や平日夜間に急な病気で困ったとき、安心して診療が受けられるよう、市では「出雲休日・夜間診療所」を設けています。

## ご利用にあたり、ご理解をお願いします

当診療所は、急な発熱などの比較的軽症な急病者の応急診療を行う医療機関です。出雲医師会及び島根大学医学部附属病院の医師により輪番制で診療を行っています。

- 薬を処方する場合は、原則1日分です。
- 翌日には、かかりつけ医の診察を受けてください。
- ケガなどの外科的処置は行いません。

**発熱やせき等のかぜの症状がある方は、来院する前に必ず電話連絡してください。**

新型コロナウイルス感染症の不安がある方は、「しまね新型コロナウイルス感染症『健康相談コールセンター』」へ電話をおかけください。

☎24-7017

## 平日夜間診療

診療日：月～金曜日(祝日を除く)  
診療科目：小児科のみ  
受付時間：19:30～21:30

## 休日診療

診療日：日曜日、祝日  
年未年始(12月31日～1月3日)  
診療科目：内科、小児科  
受付時間：

9:00～11:00(1月1日は9:30～11:00)  
13:30～16:00(12月31日は13:00～14:00)

所在地／塩冶善行町1番地  
電話／22-5543

おたすね／医療介護連携課 ☎21-6121

## 「後期高齢者医療」「国民健康保険」に係る医療費のお知らせ

「後期高齢者医療」、「国民健康保険」の被保険者のみなさんへ医療費のお知らせをお送りします。発送予定等については、次のとおりです。

### 後期高齢者医療

対象となる医療費／令和元年11月～令和2年10月診療分  
発送予定／令和3年1月中旬  
おたすね／島根県後期高齢者医療広域連合 ☎0852-20-7525

### 国民健康保険

国民健康保険は、「医療費のお知らせ」を年4回お送りしています。  
令和2年1月診療分より、医療費通知の再発行ができるようになりました。

| 対象となる医療費             |  | 発送予定等          |
|----------------------|--|----------------|
| 令和2年 1月～令和2年 3月診療分   |  | 令和2年 6月発送済み    |
| 令和2年 4月～令和2年 6月診療分   |  | 令和2年 9月発送済み    |
| 令和2年 7月～令和2年 9月診療分   |  | 令和2年 12月下旬発送予定 |
| 令和2年 10月～令和2年 12月診療分 |  | 令和3年 2月中旬発送予定  |

おたすね／出雲市保険年金課 ☎21-6982

**医療費のお知らせは、確定申告の医療費控除の手続に使用することができます。**

注：お知らせに記載されていない医療費等がある場合は、領収書に基づいて別途「医療費控除の明細書」を作成する必要がありますのでご注意ください。