

出雲市教育支援センター

コスモス教室



〒699-0505

出雲市斐川町上庄原 1764 番地 2

1 指導員の構成

室長 1 名（常勤）、主任指導員 1 名（常勤）、教科指導員 4 名（非常勤）

※全員教員免許状所有者

2 時程

9:00～ 9:15	職員朝礼・生徒朝礼	
9:15～10:00	1 校 時	
10:15～11:00	2 校 時	
11:15～12:00	3 校 時	
12:00～12:40	給食（片付け含む）	
12:40～12:50	掃 除	
12:50～13:15	休 憩	
13:15～14:00	4 校 時	（水曜日）
14:10～14:55	5 校 時	軽スポーツ
14:55～15:00	終 礼	

(1) 学習時間

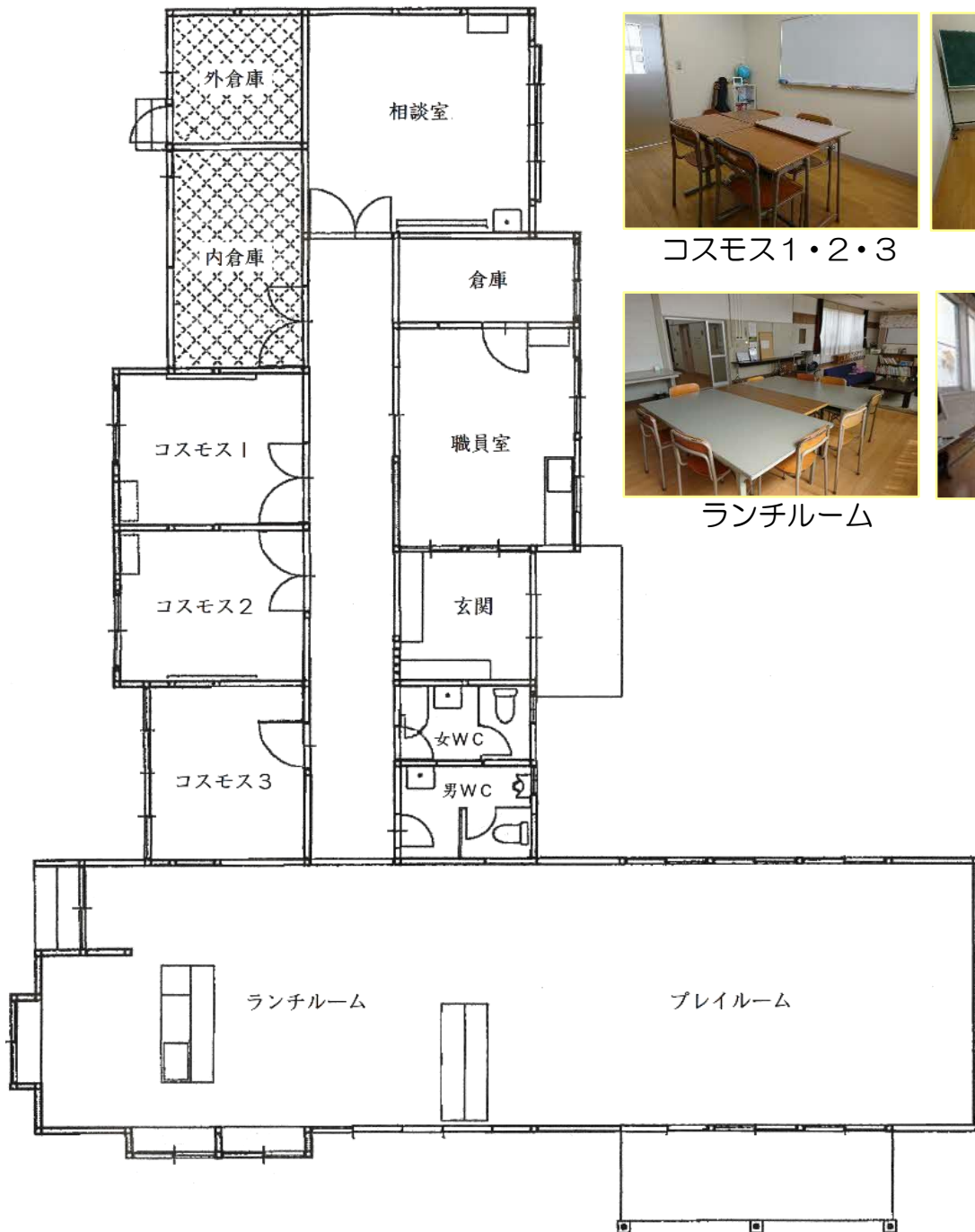
各自のペースで教科学習に取り組み、基礎的な学力を養います。

(2) 体験活動

各自の興味・関心に合わせて創作活動や、講師から学ぶ体験活動などを体験します。

- ・軽スポーツ
- ・野菜づくり
- ・調理活動
- ・遠足
- ・社会見学 など

3 施設内案内図



コスモス1・2・3



相談室



ランチルーム



プレイルーム