

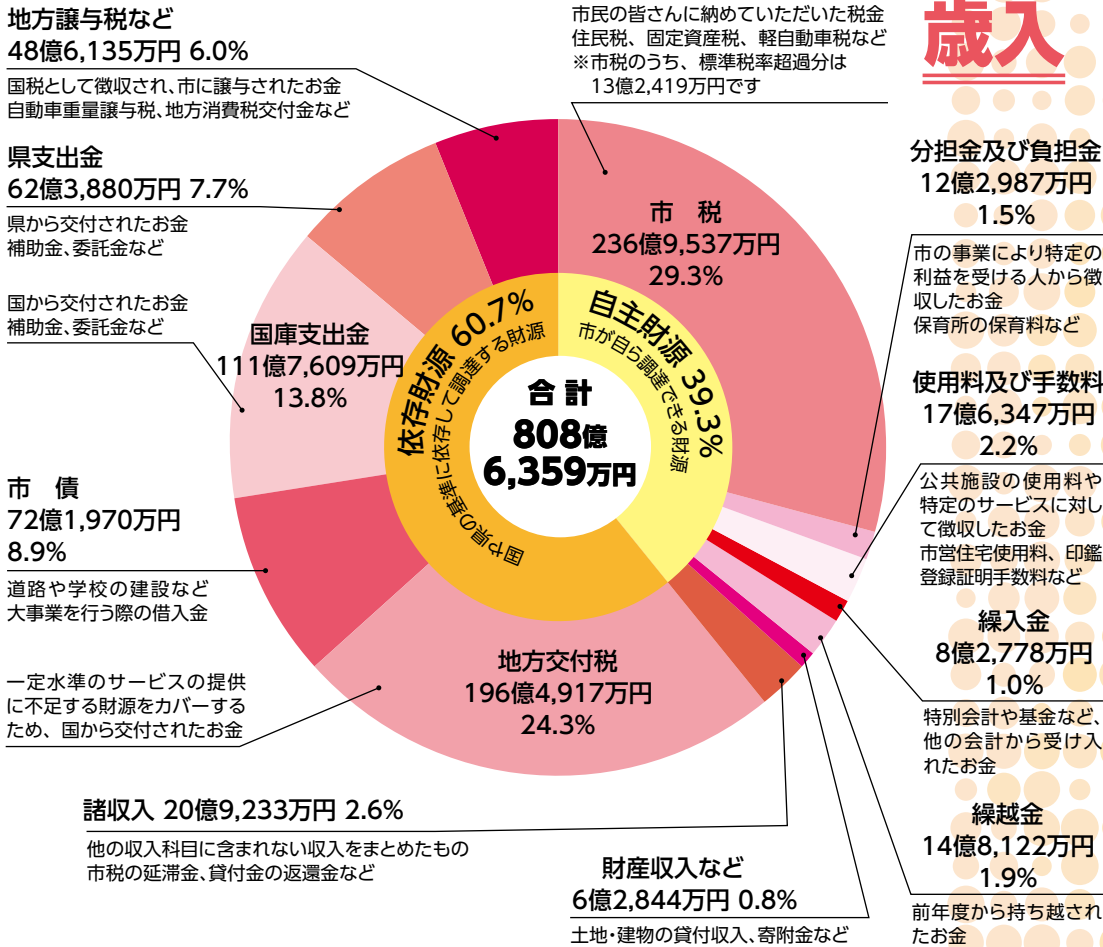
一般会計

令和元年度

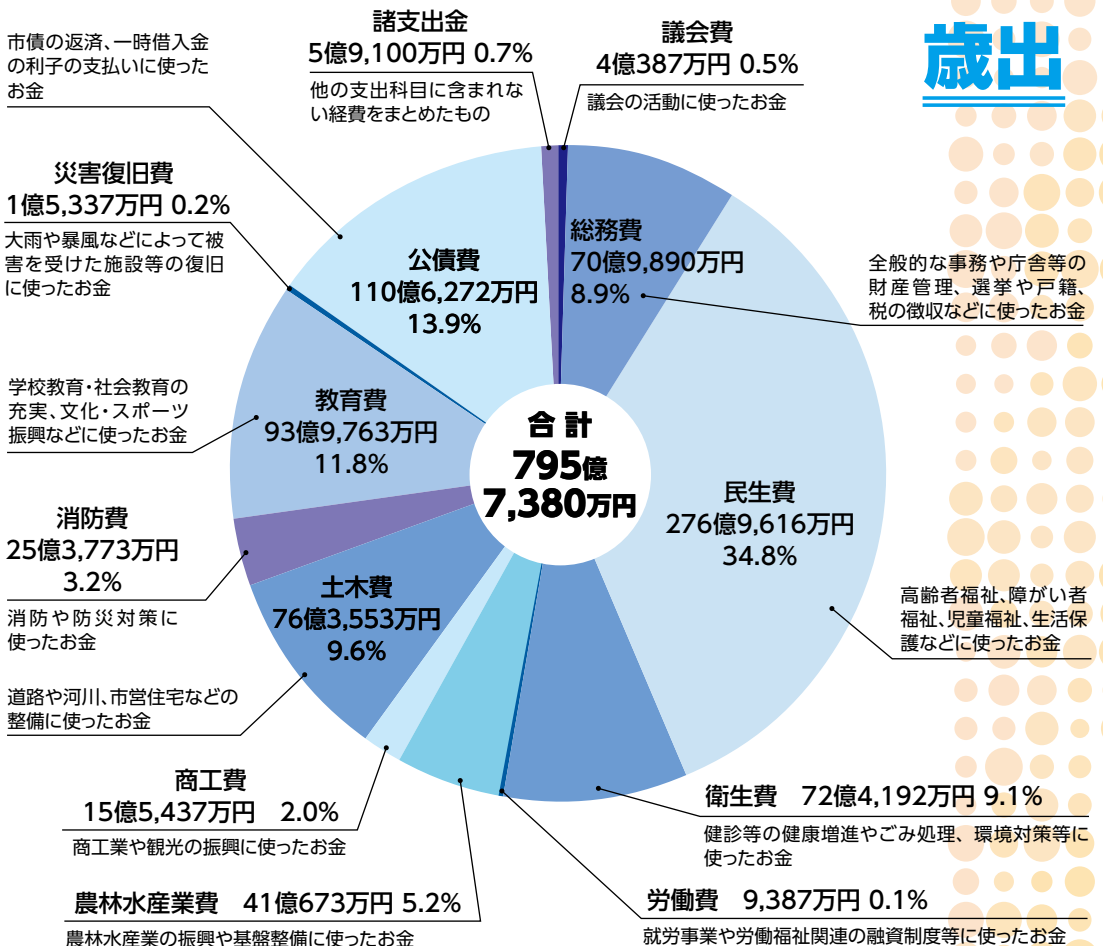
決算報告

令和元年度の市の決算が9月議会で認定されました。昨年度、市のお金がどのように使われたのかをお知らせします。

歳入



歳出



おたずね
 財政課 ☎ (21) 6608

特別会計

会計名	歳入	うち一般会計繰入額	歳出	歳入歳出差引
国民健康保険事業	178億 441万円	13億4,289万円	173億3,479万円	4億6,962万円
国民健康保険橋波診療所事業	807万円	0	807万円	0
診療所事業 ※	7,640万円	214万円	7,640万円	0
後期高齢者医療事業 ※	40億3,924万円	24億 693万円	39億8,353万円	5,571万円
介護保険事業	187億1,623万円	27億3,026万円	183億8,961万円	3億2,662万円
浄化槽設置事業	1億3,890万円	7,845万円	1億3,890万円	0
風力発電事業	1,554万円	0	1,554万円	0
ご縁ネット事業 ※	7,245万円	0	7,024万円	221万円
高野令一育英奨学事業 ※	257万円	0	257万円	0
合計	408億7,381万円	65億6,067万円	400億1,965万円	8億5,416万円

企業会計

会計名	収入	うち一般会計繰入額	支出	収入支出差引	
水道事業会計 (税込み)	収益的収支	35億3,029万円	9,235万円	32億9,831万円	2億3,198万円
	資本的収支	8億3,727万円	4億5,363万円	22億2,195万円	△13億8,468万円
下水道事業会計 (税込み)	収益的収支	67億5,374万円	11億9,897万円	63億2,607万円	4億2,767万円
	資本的収支	55億6,377万円	25億8,134万円	58億8,553万円	△3億2,176万円
病院事業会計 (税込み)	収益的収支	32億9,131万円	3億8,082万円	34億2,886万円	△1億3,755万円
	資本的収支	2億6,978万円	1億7,181万円	4億1,478万円	△1億4,500万円

- 収益的収支は、1年間の営業収支のことです。
- 資本的収支は、設備投資などに伴う収支。収入不足額は、損益勘定内部留保資金等（積立金など）で補てんします。
- 下水道事業は、平成31年4月1日に地方公営企業法を適用したことに伴い、企業会計へ移行しました。

決算状況(普通会計)

令和元年度の決算を、前年度と比較すると次のとおりです。なお、比較は普通会計^(注)により行っています。

(注)普通会計とは、自治体毎に会計の組み方が異なるため、財政比較や統計分析に用いる仮の会計です。出雲市では、一般会計のほか、上の特別会計のうち※印のある会計の一部または全部を合算し、会計間の収入・支出を控除したものです。

1. 歳入・歳出決算額

項目	令和元年度	平成30年度	増減額
歳入総額	809億8,031万円	791億9,062万円	17億8,969万円
歳出総額	796億8,832万円	777億 271万円	19億8,561万円
歳入歳出差引	12億9,199万円	14億8,791万円	△1億9,592万円
翌年度に繰り越すべき財源	2億7,709万円	1億8,841万円	8,868万円
実質収支	10億1,490万円	12億9,950万円	△2億8,460万円
実質単年度収支	2億1,489万円	3億3,150万円	△1億1,661万円

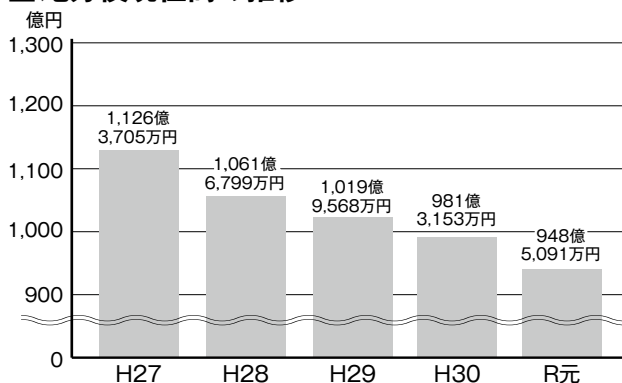
2. 性質別歳出の状況

項目	令和元年度	平成30年度	増減額
歳出合計	796億8,832万円	777億 271万円	19億8,561万円
義務的経費	401億1,185万円	401億8,680万円	△7,495万円
人件費	112億6,274万円	112億1,564万円	4,710万円
うち職員給	74億2,801万円	73億8,900万円	3,901万円
扶助費	177億8,649万円	170億2,569万円	7億6,080万円
公債費	110億6,262万円	119億4,547万円	△8億8,285万円
うち任意繰上償還	4億9,096万円	5億9,719万円	△1億 623万円
投資的経費	104億7,962万円	91億1,586万円	13億6,376万円
普通建設事業	103億2,625万円	89億3,837万円	13億8,788万円
災害復旧事業	1億5,337万円	1億7,749万円	△2,412万円
その他経費	290億9,685万円	284億 5万円	6億9,680万円
物件費	109億5,850万円	104億8,673万円	4億7,177万円
維持補修費	5億6,347万円	5億2,556万円	3,791万円
補助費等	86億6,940万円	49億2,742万円	37億4,198万円
積立金	11億1,025万円	12億3,649万円	△1億2,624万円
投資及び出資・貸付金	11億8,830万円	11億7,060万円	1,770万円
繰出金	66億 693万円	100億5,325万円	△34億4,632万円

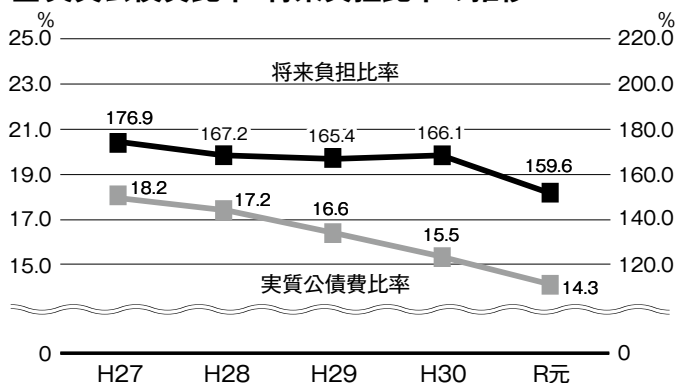
地方債・積立金現在高(普通会計)

項目	令和元年度	平成30年度	増減額(率)
地方債現在高	948億5,091万円	981億3,153万円	△ 32億8,062万円
積立金現在高	113億4,679万円	110億6,431万円	2億8,248万円
財政調整基金・減債基金	53億1,692万円	50億5,789万円	2億5,903万円
その他	60億2,987万円	60億 642万円	2,345万円
実質公債費比率	14.3%	15.5%	△1.2%
将来負担比率	159.6%	166.1%	△6.5%

■ 地方債現在高の推移



■ 実質公債費比率・将来負担比率の推移



■ 令和元年度収入未済額(普通会計)

令和元年度	平成30年度	増減額
600,790千円	569,131千円	31,659千円

※収入未済額：市税、使用料及び手数料、分担金及び負担金等です。

令和元年度決算の特徴

歳入の増加は、主に地方税の増加によるものであり、歳出の増加は、主に次期可燃ごみ処理施設整備等による普通建設事業費の増によるものです。

■ 令和元年度市税の収納状況

区分	収納率	前年比	収入未済額	前年比
現年度分	99.32%	△0.02%	160,334千円	14,885千円
滞納繰越分	26.94%	△1.89%	255,488千円	18,720千円

※滞納繰越分 平成30年度以前から繰り越された未収入の市税です。

■ 令和元年度滞納処分(差押)の状況(※1)

差押財産	預貯金	給与	不動産	その他	計
件数	226	90	4	122	442

※1：出雲市では市税に加え、国民健康保険料、介護保険料、後期高齢者医療保険料の徴収も収納課で行っています。その徴収にかかる処分も含まれます。

市税の徴収状況をお知らせします

市税は、みなさんの生活に欠かすことのできない市民サービスの原資となる、大切な自主財源であり、公平な負担を確保することが必要です。

この市税について、令和元年度市税の収納状況及び滞納処分(差押)の状況をお知らせします。

税金は、定められた納期限までに、自主的に納めていただくものです。

しかし、納付が可能であるにも関わらず納付をされない滞納者に対しては、大多数の納期内納税者との公平性を確保するために、法令に基づき財産の差押を行っています。

一方、やむを得ない理由により納期限内に納めることが困難な方には、収納課で相談を受付けています。また、「日曜納税相談」も開催しておりますのでお出かけください。

日曜納税相談

相談日時：11月1日(日)・12月6日(日)・令和3年1月10日(日)
いずれも9:00~12:00
会場：市役所くにびき大ホール南側

おたずね・ご相談 / 収納課 ☎21-6647

～納税は口座振替で～ 市税・保険料の支払いは便利で確実な口座振替をご利用ください。