

ひとり親家庭への支援制度のご紹介

ひとり親家庭の人が利用できる各種制度を紹介します。制度によっては所得要件や、事前に相談が必要なものもあります。まずは、お気軽にご相談ください。

制 度	内 容	問い合わせ
母子父子自立支援員による相談	各種制度の情報提供をするとともに、くらし・子育て・就労・養育費取得などさまざまな悩みの相談に応じます。	本庁 子ども政策課
母子父子寡婦福祉資金貸付制度	子どもが修学するための資金や、母または父が技能を習得するための資金など、各種資金の貸付を行います。	
母子家庭等自立支援給付金事業	母または父の就業を促進するため、資格取得のための講座を受講する場合や、養成機関で修業する場合に給付金を支給します。	
日常生活支援事業	一時的に生活援助、保育サービスが必要な場合、家庭生活支援員を派遣します。	
児童扶養手当	母または父と生計をともにできない児童が養育されている家庭の生活の安定と自立を助けるために支給します。 ※所得・児童数で手当額が決まります。	本庁 子ども政策課 または各行政センター
福祉医療費助成制度	ひとり親家庭の母または父とその児童または、両親のいない児童の医療費を助成します。医療費の自己負担が1割となり、1医療機関1か月あたりの自己負担額も上限までとなります。(所得制限があります。)	本庁 福祉推進課 または各行政センター
就学援助制度	経済的理由で小学校・中学校への就学が困難な児童・生徒の保護者に対し、学用品費や給食費などを援助します。	本庁 教育政策課 または各小・中学校

本庁／子ども政策課 ☎21-6218 FAX 21-6413 平田行政センター／市民サービス課 ☎63-5567 FAX 62-4369
 福祉推進課 ☎21-6959 FAX 21-6598 佐田行政センター／市民サービス課 ☎84-0111 FAX 84-0579
 教育政策課 ☎21-6190 FAX 21-6192 多伎行政センター／市民サービス課 ☎86-3116 FAX 86-3561
 湖陵行政センター／市民サービス課 ☎43-1215 FAX 43-1433
 大社行政センター／市民サービス課 ☎53-3116 FAX 53-4493
 斐川行政センター／市民サービス課 ☎73-9110 FAX 73-9119

令和2年度 出雲市職員採用試験【医療職】 【出雲市立総合医療センター勤務】

◆申込書受付期限／7月8日(水) ◆採用試験／7月18日(土)

(診療放射線技師(実務経験者)は令和2年度中途採用となります。

また、医療事務職員(実務経験者)も令和2年度中途に採用する可能性もあります。)

試験の種類	試験区分	採用予定人員	受 験 資 格	
			生年月日 (令和3年4月1日現在の満年齢)	学歴・経験・免許・資格等
短大卒業程度試験	診療放射線技師	1名	昭和60年4月2日以降生まれ (満35歳まで)	・学歴は問いません。 ・診療放射線技師免許を有する人。 ・令和2年12月1日までに勤務ができる人。
大学卒業程度試験	薬剤師	1名	昭和40年4月2日以降生まれ (満55歳まで)	・学歴は問いません。 ・薬剤師免許を有する人(令和3年3月末までに行われる国家試験により当該免許を取得する見込みの人を含む。)
	医療事務職員(実務経験者)	1名	昭和60年4月2日以降生まれ (満35歳まで)	・学歴は問いません。 ・医事、診療情報管理等の実務経験が3年以上ある人。

試験の実施要項・申込書類は、総合医療センターで配付をしています。また、総合医療センターのホームページにも掲載していますのでご覧ください。 ※看護師の採用試験については、別に行う予定としています。

◆おたずね／病院総務課 ☎63-5113

出雲で始める。出雲でつながる。 「創業塾」の開催について

参加者
募集

市では、創業時に必要な知識、役立つ情報を学んでいただく講座「創業塾」(※1)を開催します。新型コロナウイルス感染防止のため、全8回のうち5回はオンライン講義を行います。(※2)創業をお考えの方は、ぜひご参加ください。

参加無料

	月 日	時 間	内 容	場 所
第1回	7月13日(月)	19:00~ 21:00	オリエンテーション、創業の心構え	出雲商工会議所
第2回	7月20日(月)		マーケティング	オンライン講義(※3)
第3回	7月27日(月)		営業・販売促進	
第4回	8月 1日(土)	13:00~ 17:00	ビジネスモデル構築、事例紹介	出雲科学館
第5回	8月 3日(月)	19:00~ 21:00	財務①	オンライン講義(※3)
第6回	8月11日(火)		財務② 法務	
第7回	8月17日(月)		ビジネスプラン作成①	
第8回	8月22日(土)	13:00~ 17:00	ビジネスプラン作成②、ビジネスプラン発表	出雲科学館

※1 「創業塾」は、産業競争力強化法に基づく「特定創業支援事業」に該当します。

※2 参加者はオンライン会議システム「Zoom」への事前登録が必要です(無料)。

「Zoom」に必要な機材(パソコンやスマートフォン等)は各自ご準備ください。

※3 インターネット環境のない方は21世紀出雲産業支援センター講義室(Wi-Fi利用可)が利用できます。(要申込)

講 師 一般社団法人島根県中小企業診断協会 ほか

定 員 30名 ※要申込・先着順 **締 切** 7月8日(水)

申込・おたずね NPO法人21世紀出雲産業支援センター ☎25-2488
※ウェブサイトからお申し込みください。



NPO法人21世紀出雲産業支援センター
ウェブサイト

ジョブ・ナビ特設掲示板をご活用ください

新型コロナウイルス感染症の影響により仕事をさがしている人と、喫緊に人材を必要とする事業者や副業・アルバイトとして臨時に働く場を提供する事業者とをつなぐ「緊急求人情報」掲示板を、出雲の企業・求人情報サイト「ジョブ・ナビIZUMO」に開設していますので、お仕事さがしにご活用ください。

利用できる人

- ・新型コロナウイルス感染症の影響により解雇や雇止めなどで離職を余儀なくされた人
- ・勤務先の休業により収入が減り、一時的な副業を希望する人
- ・アルバイト先がなく経済的に困っている学生
- ・その他、求職中の人

様々な業種、雇用形態(正社員、パート・アルバイト、期間限定雇用)のお仕事載っています。



ジョブ・ナビIZUMO 検索

※求職者への職業紹介業務は行いません。※求職者は求人業者に直接問い合わせてください。

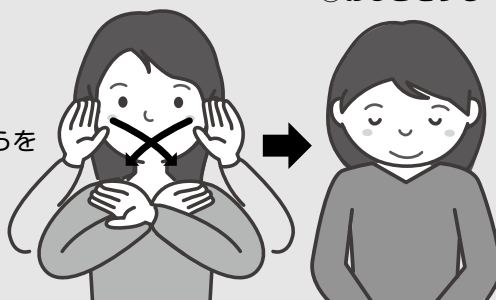
おたずね/産業政策課 ☎24-7620

手話をやってみよう!

今月は、「こんばんは」です。
ぜひやってみてください!

出雲市 YouTube 公式チャンネルで動画も公開しています。「出雲市 YouTube」で検索してください。

①両手のひらを前に向け、目の前で交差させる



おたずね/福祉推進課 ☎21-6959 FAX 21-6598