

新型コロナウイルス感染症について ～市民の皆さんへのお願い～

1. 感染予防対策にご協力ください

新型コロナウイルスに感染しない、感染させないために、通常の感染症対策と同様に「手洗い」「咳エチケット」を心がけてください。

2. 『帰国者・接触者相談センター』へご相談ください

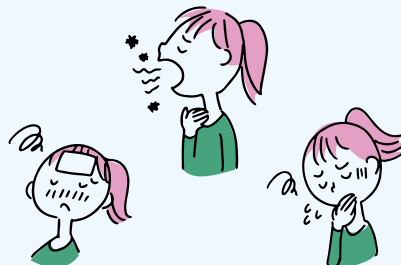
以下の症状が見られる場合には、『帰国者・接触者相談センター』に電話で相談してください。相談の結果、新型コロナウイルス感染の疑いがある場合には、専門の「帰国者・接触者外来」をご紹介します。

- ① 風邪の症状や 37.5℃以上の発熱が4日以上続いている
- ② 強いだるさ（倦怠感）や息苦しさ（呼吸困難）がある

※重症化しやすい高齢者や基礎疾患がある人、妊娠中の方は上記の状態が2日程度続いたら相談してください。

【帰国者・接触者相談センター】

出雲保健所 ☎0853-24-7028
 受付時間 8:30～17:15（平日）※
 ※緊急の場合はこの限りではありません。

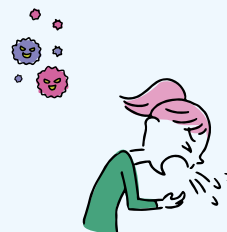


3. 『一般相談窓口』へご相談ください

新型コロナウイルス感染症に関して、一般的なお問い合わせについては、次の窓口に相談してください。

【出雲保健所相談窓口】 ☎0853-24-7017
 受付時間 8:30～17:15（平日）

【厚生労働省相談窓口】 ☎0120-565653（フリーダイヤル）
 受付時間 9:00～21:00（土日祝日も実施）



市が関連するイベントの情報について

新型コロナウイルスの感染拡大の影響から、中止や延期となるイベントが増えています。中止や延期となった市の関連イベントについては、出雲市ホームページに情報を掲載しています。

情報は随時更新いたしますので、ご確認ください。

	人口推移	前月比
人口	174,928人	(+6)
男性	84,961人	(+20)
女性	89,967人	(-14)
世帯数	66,670世帯	(+89)

[令和2年2月29日現在]

4月の市税・保険料の納期限

介護保険料(第1期)の納期限は

4月30日(木)です。

期限までに忘れずに納めましょう。納付には口座振替が便利です。ぜひご利用ください。