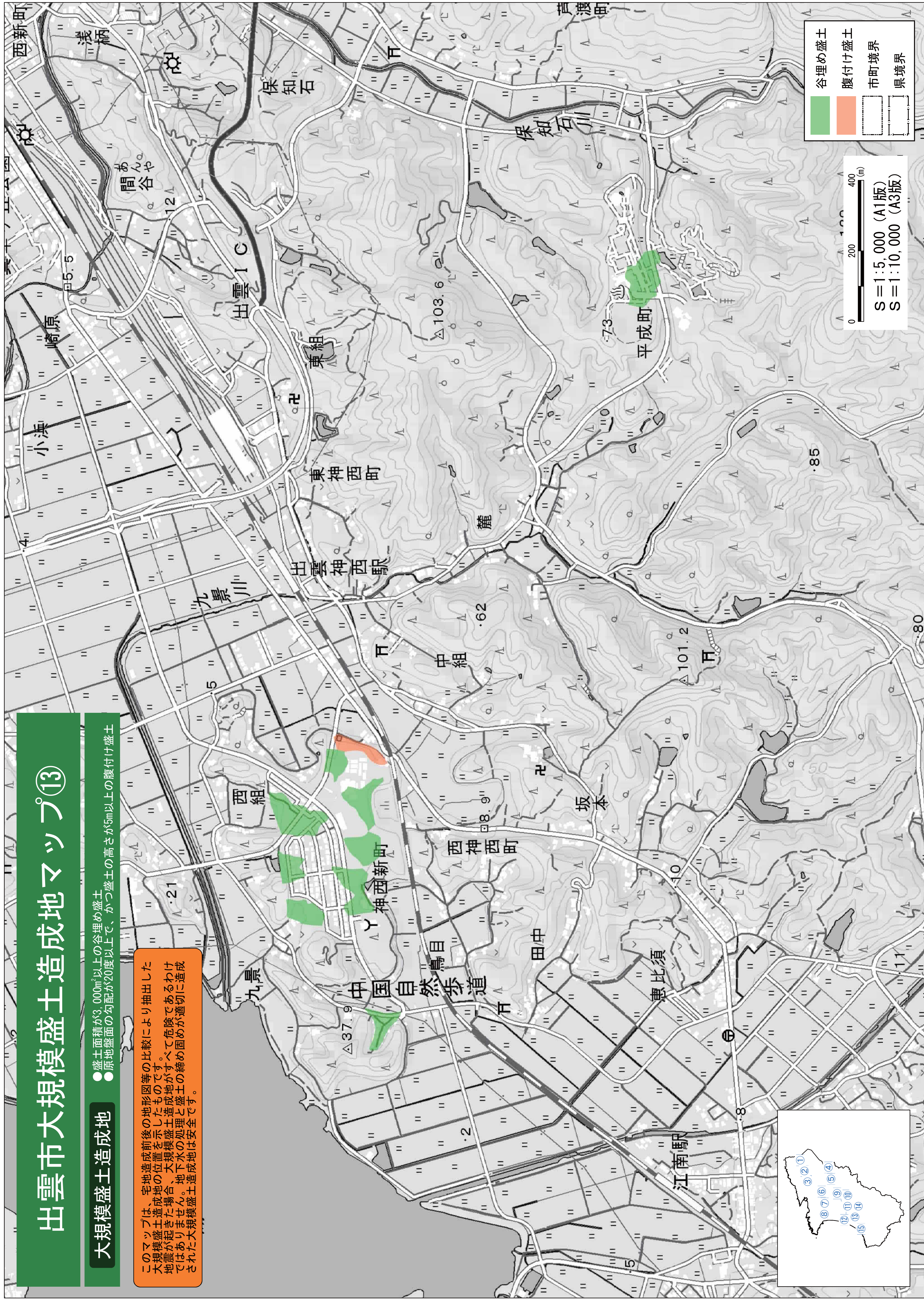


# 出雲市大規模盛土造成地マップ⑬

## 大規模盛土造成地

- 盛土面積が3,000㎡以上の谷埋め盛土
- 原地盤面の勾配が20度以上で、かつ盛土の高さが5m以上の腹付け盛土

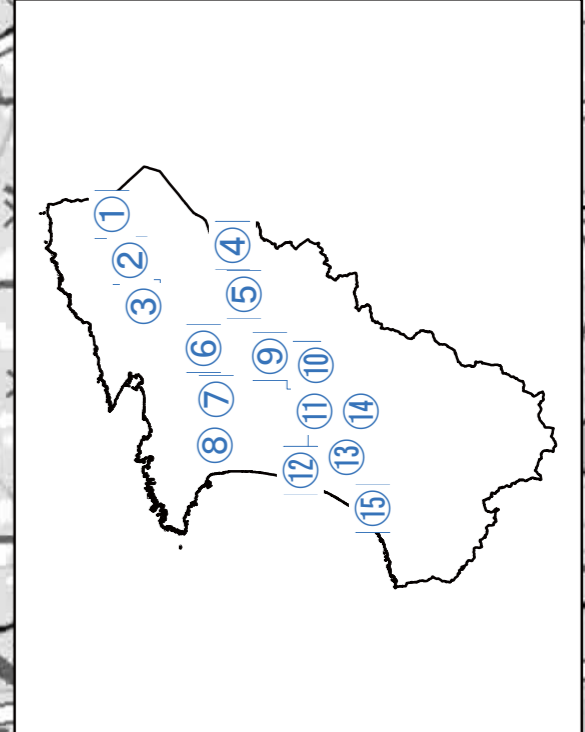
このマップは、宅地造成前後の地形図等の比較により抽出した大規模盛土造成地の位置を示したものです。大規模盛土造成地がすべて危険であるわけではありません。地下水の処理と盛土の締め固めが適切に造成された大規模盛土造成地は安全です。



<span style="color: green;">■</span>	谷埋め盛土
<span style="color: orange;">■</span>	腹付け盛土
<span style="border: 1px solid black; width: 10px; height: 10px; display: inline-block;"></span>	市町境界
<span style="border: 1px dashed black; width: 10px; height: 10px; display: inline-block;"></span>	県境界

0 200 400 (m)

S = 1:5,000 (A1版)  
S = 1:10,000 (A3版)



「この地図は、国土地理院長の承認を得て、同院発行の電子地形図25000を複製したものである。(承認番号 令元情復、第572号)」

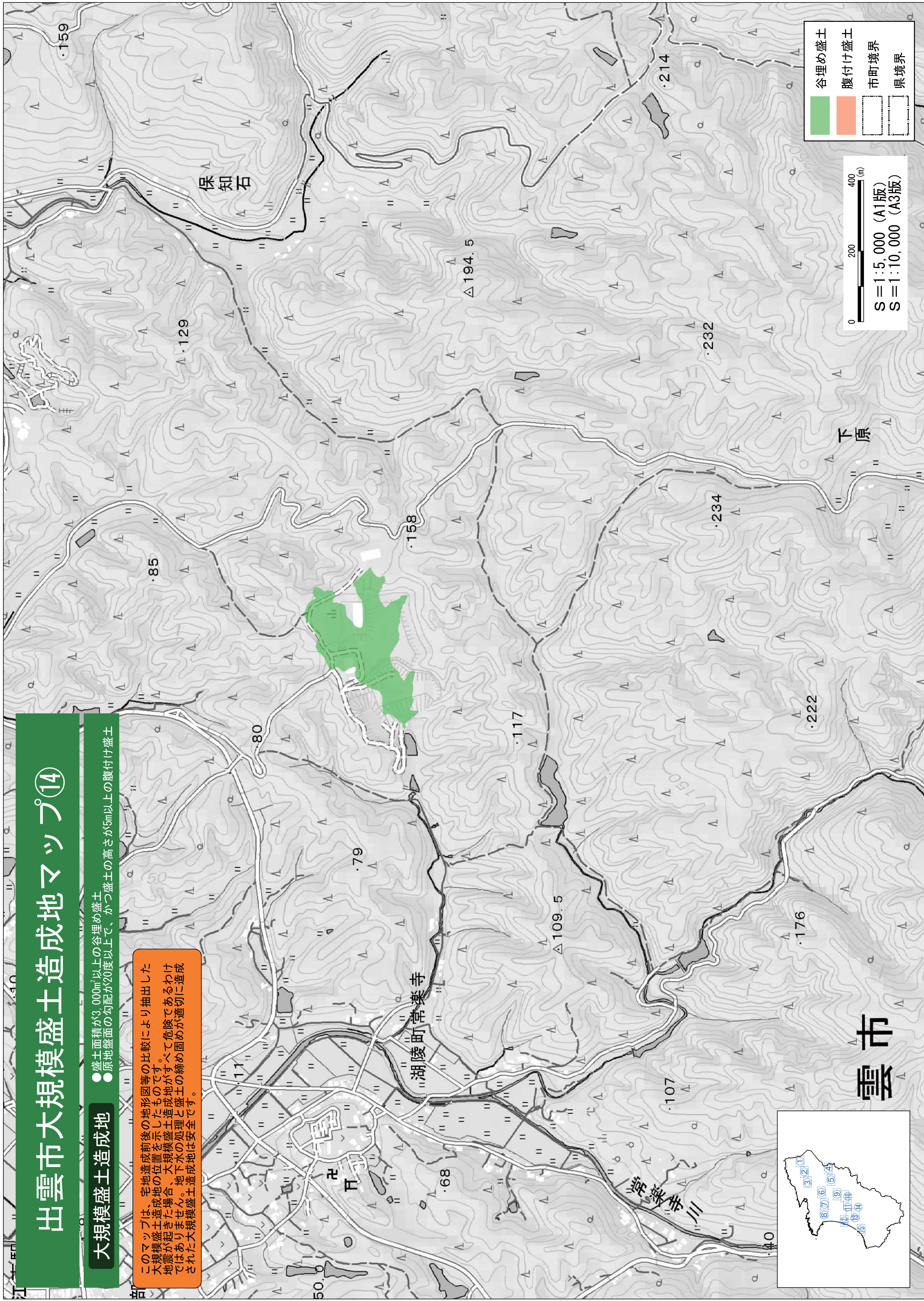


# 出雲市大規模盛土造成地マップ⑭

## 大規模盛土造成地

- 盛土面積が3,000㎡以上の谷埋め盛土
- 原地盤面の勾配が20度以上で、かつ盛土の高さが5m以上の腹付け盛土

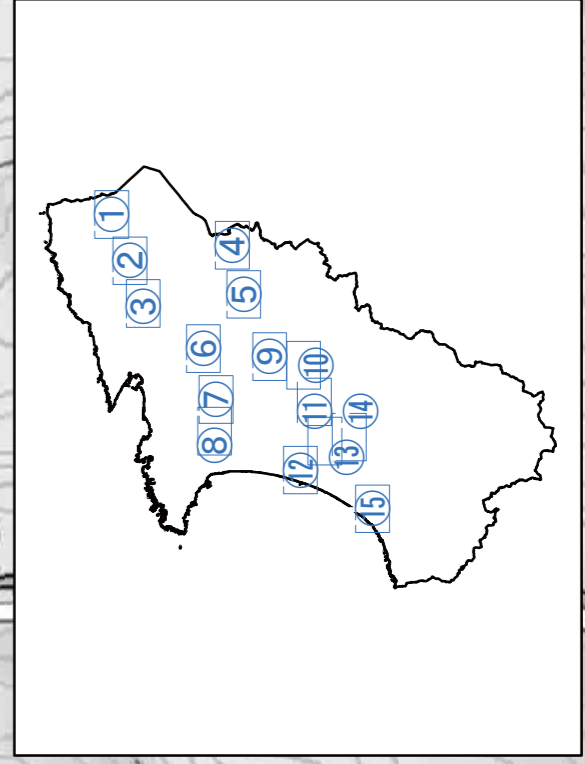
このマップは、宅地造成前後の地形図等の比較により抽出した大規模盛土造成地の位置を示したものです。大規模盛土造成地がすべて危険であるわけではありませんが、地下水の処理と盛土の締め固めが適切に造成された大規模盛土造成地は安全です。



谷埋め盛土	腹付け盛土	市町境界	県境界

0 200 400 (m)

S = 1:5,000 (A1版)  
S = 1:10,000 (A3版)



「この地図は、国土地理院長の承認を得て、同院発行の電子地形図25000を複製したものである。(承認番号 令元情報、第572号)」

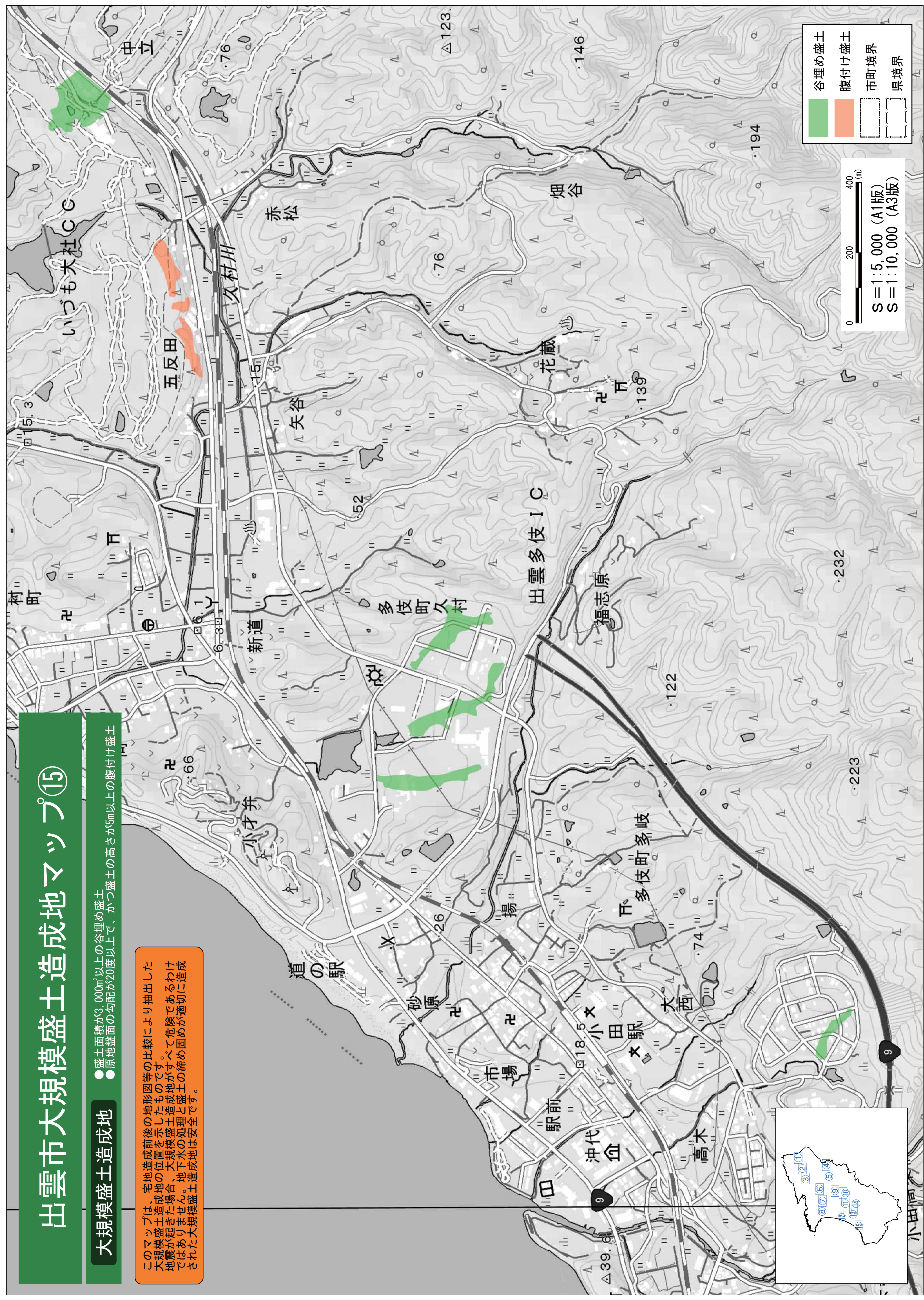


# 出雲市大規模盛土造成地マップ<sup>15</sup>

## 大規模盛土造成地

- 盛土面積が3,000㎡以上の谷埋め盛土
- 原地盤面の勾配が20度以上で、かつ盛土の高さが5m以上の腹付け盛土

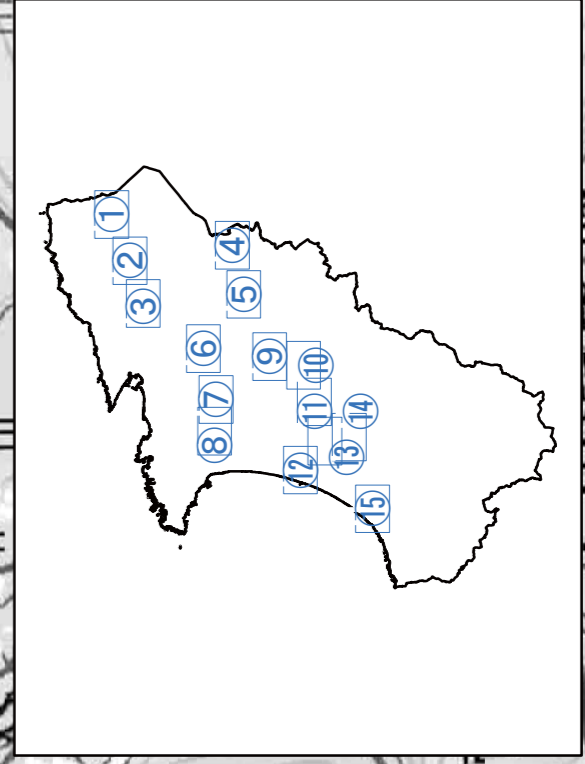
このマップは、宅地造成前後の地形図等の比較により抽出した大規模盛土造成地の位置を示したものです。大規模盛土造成地がすべて危険であるわけではありませんが、地下水の処理と盛土の締め固めが適切に造成された大規模盛土造成地は安全です。



<span style="color: green;">■</span>	谷埋め盛土
<span style="color: orange;">■</span>	腹付け盛土
<span style="border: 1px dashed black; display: inline-block; width: 10px; height: 10px;"></span>	市町境界
<span style="border: 1px solid black; display: inline-block; width: 10px; height: 10px;"></span>	県境界

0 200 400 (m)

S=1:5,000 (A1版)  
S=1:10,000 (A3版)



「この地図は、国土地理院長の承認を得て、同院発行の電子地形図25000を複製したものである。（承認番号 令元情復、第572号）」