



## 出雲ブランド商品紹介

市では、出雲の認知度やイメージを高めることができる商品を「出雲ブランド商品」として認定しています。企業の想いととも商品魅力をお伝えします。

今回はモリリン株式会社(愛知県一宮市)で販売されている、「ポロシャツ(平成24年度認定)」をご紹介します。

### 「ポロシャツ」の紹介

出雲市内の縫製工場で年間約30万枚製造されており、既に知名度が高いダンロップ・モータースポーツの衣料として全国で販売されています。有名量販店、紳士服専門店などで販売されるなど市場での認知度が高い商品です。



ポロシャツ展示



モリリン株式会社  
代表取締役 森 正志



ダンロップ・ポロシャツ

### ■「ポロシャツ」の特徴は何ですか？

ダンロップ・モータースポーツのポロシャツは、スポーティカジュアルをコンセプトとし、おしゃれで動きやすく且つシーンに合わせた機能性を付加した商品です。

### <各種素材一覧>

春夏商品…吸汗速乾、UVケア など  
秋冬商品…こだわりのあったか素材  
(柔らかか、暖か、軽やか)

### 市民の皆さんへ一言お願いします。

神話の国・出雲から旅立ったポロシャツは愛用者を増やしています。ご当地出雲の(有)ニーズシステムサービスが確かな技術で製造し、モリリン株式会社が販売する高品質・高機能そしてデザイン性に優れたポロシャツを是非一度手にとってご覧ください。

出雲ブランド商品ホームページ

**出雲ブランド** 検索

詳しくはホームページをご覧ください。



おたずね/商工振興課 ☎21-6541

OH!

## 地産地消コーナー まいがな出雲!

### Vol.36 自然な甘みと旨味「さだみそ」

地元でとれる食材のおいしさを再発見してもらい、積極的に消費してもらいたい!地元食材や生産者に親しみをもってもらい、地域への愛着を深めてもらいたい!との思いで、毎月いろいろな情報をお届けします。

今月の担当 農業振興課 ☎21-6557

地産地消の取組として、市の学校給食でも使用されている「さだみそ」は、佐田町で農業振興や集落営農組織の連携、地域資源を活用した農産加工品の製造などに取り組む(株)未来サポートさだによって生産されています。

### 100%佐田町産をめざして ~ (株)未来サポートさだ ~

佐田町で味噌づくりが始まったのは、昭和63年に町内に味噌加工場ができてからのことです。平成25年から(株)未来サポートさだにおいて手がけられるようになり、現在に至ります。

味噌の原料となる米、大豆は佐田町で栽培されています。以前は町外産の大豆が使用されていましたが、現在はその大半が、(株)未来サポートさだと地元の営農組合により3.5haの農地で栽培された大豆です。また、100%佐田町産をめざして栽培面積の拡大にも取り組まれており、地域の課題となっている耕作放棄地対策にも貢献されています。

大豆の品種は、降雪の多い中山間地域での栽培に適した品種で、他品種よりも早く収穫ができる「シュウレイ」が選ばれています。



ほ場で育つ大豆

日々の味噌づくりは、麴づくりから始まります。蒸かした大豆と麴、塩を混ぜ合わせ、専用の機械で大豆をすり潰し、ペースト状にしたものをねかせることによって味噌が仕上がっていきます。食塩以外の添加物は使用せず、昔ながらの手づくりの工程で、米と大豆の本来の旨味を引き出すよう、1年以上じっくりと熟成されます。

原材料から佐田町産にこだわって作られたおいしい味噌を、ぜひ一度ご賞味ください。



麴の種付け作業

# 軽自動車税(種別割)の減免・課税免除について

軽自動車税(種別割)は、一定の要件に該当することにより、減免や課税免除を受けることができます。

※令和元年10月1日から自動車取得税が廃止され、軽自動車税(環境性能割)が導入されたことに伴い、従来の軽自動車税は名称を「軽自動車税(種別割)」と変更します。

## 身体障がい者等に対する減免申請

### ●減免の対象者

身体障がい者手帳※、戦傷病者手帳※、療育手帳(A)、精神障がい者保健福祉手帳(1級)の交付を受けており、一定の要件に該当する人。 ※減免対象となる障がいの程度があります。

### ●減免の対象となる車両

身体障がい者等の人が所有(使用)する車両のうち1台  
(自動車税(種別割)の減免を受けている場合、軽自動車税(種別割)の減免は受けられません。)

### ●申請手続き

身体障がい者手帳等、運転免許証、自動車検査証、印鑑、納税義務者の個人番号カード(または、個人番号通知カードと本人確認書類等)をお持ちいただき、市民税課または各行政センター市民サービス課へ申請してください。

前年度に減免を受けていて、車両等に変更がない人は、継続申請ハガキでの手続きとなります。

### ●申請期間/4月1日(水)~6月1日(月)

その他、公益のために直接専用する軽自動車や構造が身体障がい者等の人が利用するための軽自動車(車いす移動車等)についても、一定の要件に該当する場合、減免されます。

## 軽自動車税(種別割)の課税免除申請

### ●対象/次の全てに該当する、商品であって使用しない軽自動車(原付、小型特殊を除く)。

- ①古物営業法第3条第1項の古物商の許可を受けた販売業者の名義のもの
  - ②使用の本拠地等が市内であって、現に商品として市内において保有し、販売目的で展示されているもの
  - ③古物台帳に記載があり、軽自動車税(種別割)申告書の所有形態が商品車であるもの
- ※軽自動車の用途によっては課税免除の該当とならない場合があります。

### ●申請期間/4月1日(水)~4月10日(金)

おたずね/市民税課 ☎21-6703

# 出雲市プレミアム付商品券使用期限のお知らせ

出雲市プレミアム付商品券の使用期限は、**3月31日(火)**です。

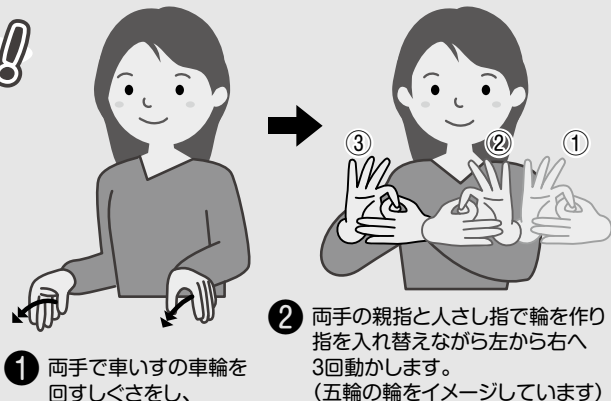
期限後の使用はできませんので、早めにご使用ください。

おたずね/商工振興課 ☎21-6215

## 手話をやってみよう!

今月は、「パラリンピック」です。  
ぜひやってみてください!

出雲市 YouTube 公式チャンネルで動画も公開しています。「出雲市 YouTube」で検索してください。



おたずね/福祉推進課 ☎21-6959 FAX 21-6598