

## 湖陵地域への介護予防・健康増進拠点施設の設置について

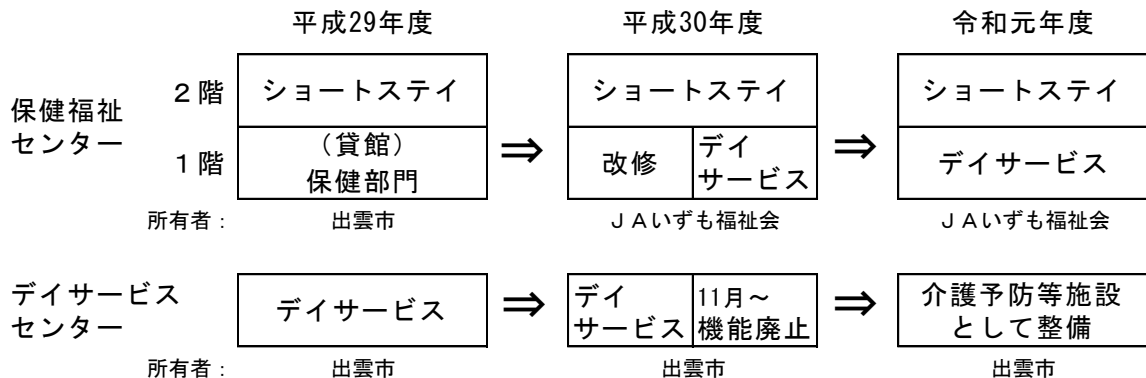
旧湖陵デイサービスセンターは、公共施設のあり方指針（平成27年3月）に基づき、周辺施設との機能統合を図ることとし、平成30年10月31日をもって廃止した。

現在、湖陵地域における介護予防サービスや地域住民の自発的交流及び健康増進活動を行う「介護予防・健康増進拠点施設」として利用するため、令和2年1月末を目途に改修工事を行っている。施設名称については、地元意見を基に「湖陵ふれあい館」とし、工事終了後速やかに一般貸出を開始できるよう、出雲市介護予防・健康増進拠点施設の設置及び管理に関する条例第2条の表に施設名称を追加する。

### 記

#### 1. 設置の経緯

- 平成30年4月1日  
同一敷地内の「湖陵保健福祉センター」を民間譲渡  
譲渡先：社会福祉法人JAいずも福祉会（当時の指定管理者）
- 平成30年10月31日  
「湖陵デイサービスセンター」を廃止し、デイサービス事業はJAいずも福祉会に引き継ぎ、湖陵保健福祉センター1階で実施
- 平成31年4月～  
湖陵保健福祉センター1階で行っていた貸館業務の代替機能を有する介護予防・健康増進拠点施設として整備を開始



## 2. 地元（湖陵町区会連合会）との協議経過

- ・平成 29 年 4 月 保健福祉センターの譲渡及びデイサービスセンターの廃止に向けた取組について説明・協議
- ・平成 29 年 8 月 デイサービスセンター廃止後の施設を改修し一般貸出する方向について説明・協議
- ・平成 30 年 8 月～ 改修工事を平成 31 年度に実施し、介護予防等施設として一般貸出開始する予定を説明・協議  
改修工事内容などについて意見聴取
- ・平成 31 年 4 月～ 工事スケジュール等の説明  
施設名称案の依頼
- ・令和元年 10 月 施設名称「湖陵ふれあい館」の案をもらう

## 3. 施設概要

- 施設名称 : 湖陵ふれあい館  
所在地 : 出雲市湖陵町三部 1352 番地  
建設年度 : 平成 4 年度  
床面積 : 552.50 m<sup>2</sup>  
建物構造 : 鉄筋コンクリート造平家建  
施設内容 : 多目的室、和室、会議室、湯沸室、男子便所、女子便所、多目的便所  
倉庫、車庫 ほか

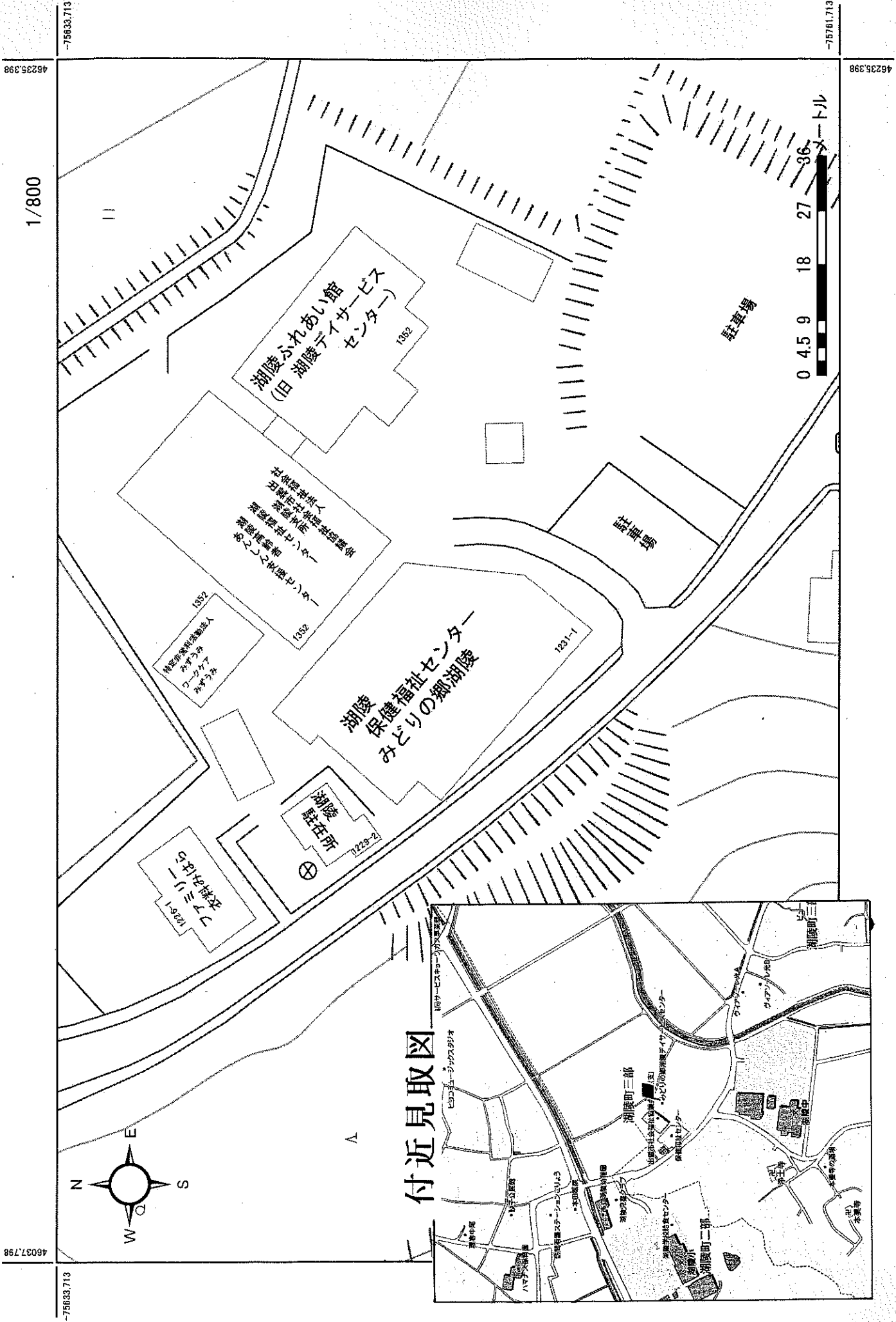
※改修工事費用 約 11,000 千円（設計委託費を含む）

## 4. 管理方法等

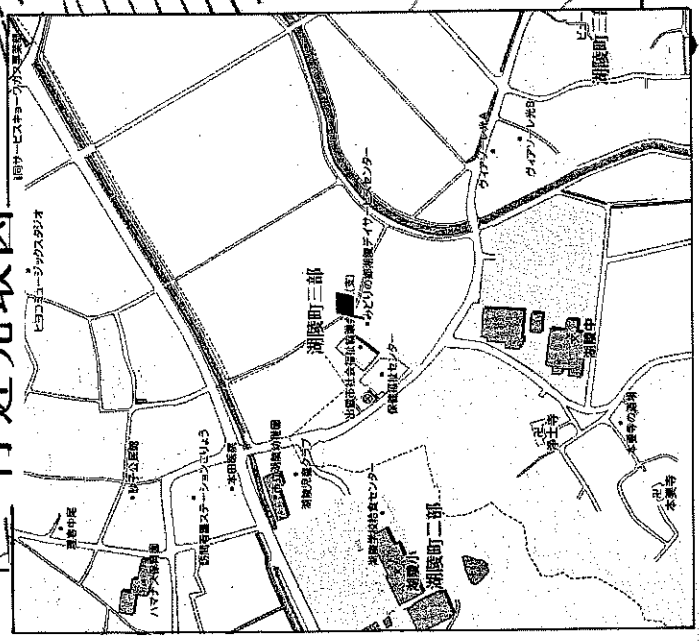
市の直営管理。ただし、鍵の貸出は、隣接する湖陵福祉センターの指定管理者に委託予定。使用料は無料。

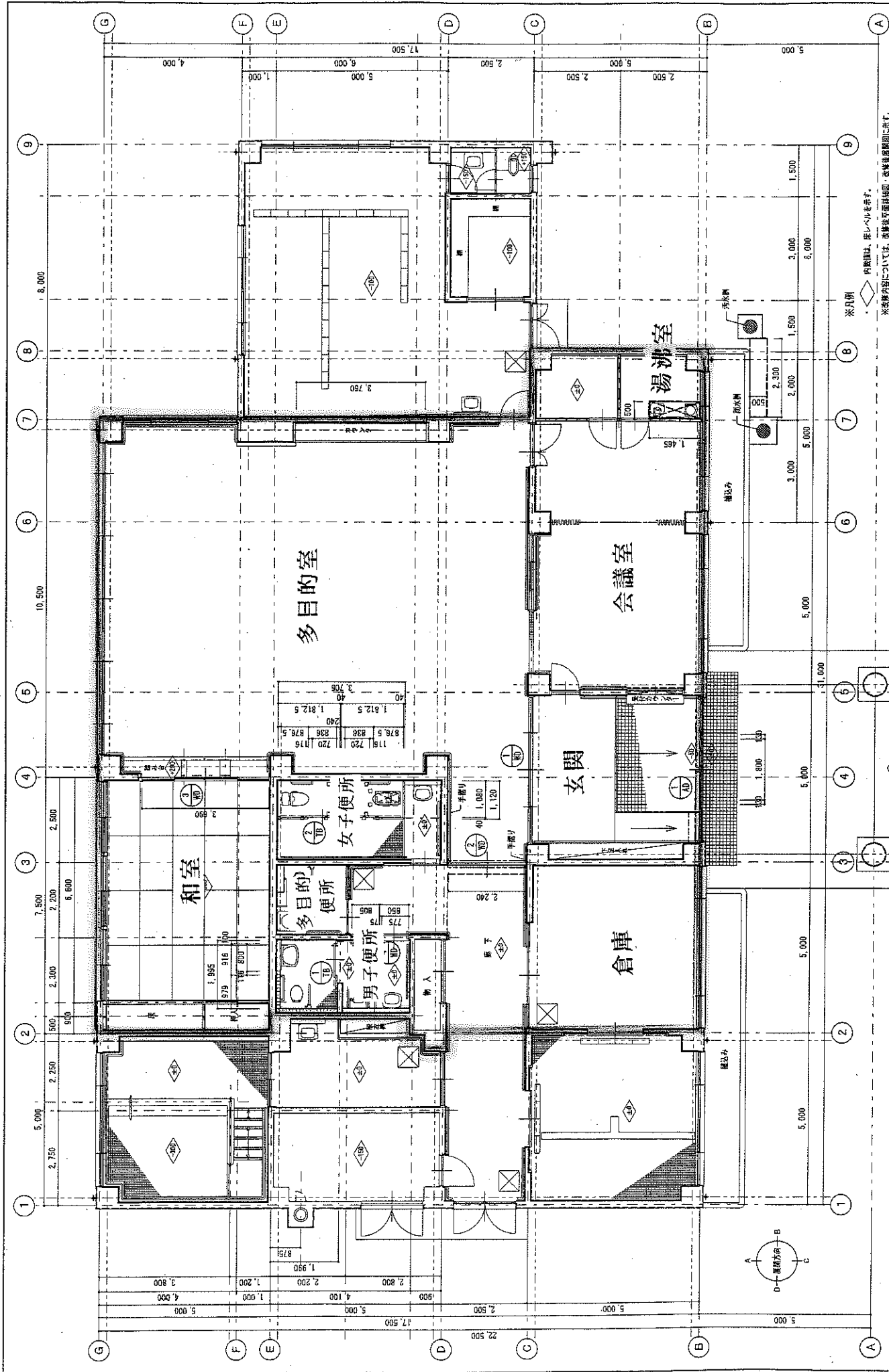
## 5. 今後のスケジュール（予定）

- |             |          |
|-------------|----------|
| 令和元年 12 月議会 | 条例改正議案上程 |
| 令和 2 年 1 月末 | 改修工事完了   |
| 2 月         | 備品搬入等の準備 |
| 準備終了後       | 使用開始     |



付近見取図





※改修内容については、改修後平面図を添付し、改修後断面図に示す。  
 ※凡例 内装材は、形・色を指示。

図面番号	A-18	工事名	湖陵サービスセンター建築改修工事	図面種別	改修後平面図	縮尺	1:100	設計年月	R1.7	課長	主査	係長	担当	設計者
出雲市都市建設部 建築住宅課 阪 二 建築事務所 〒650-0001 出雲市大森町1-1-1 TEL. (0853) 43-2272 1000-0000 FAX. (0853) 43-2022 1000-0000 FAX. (0853) 43-2022														