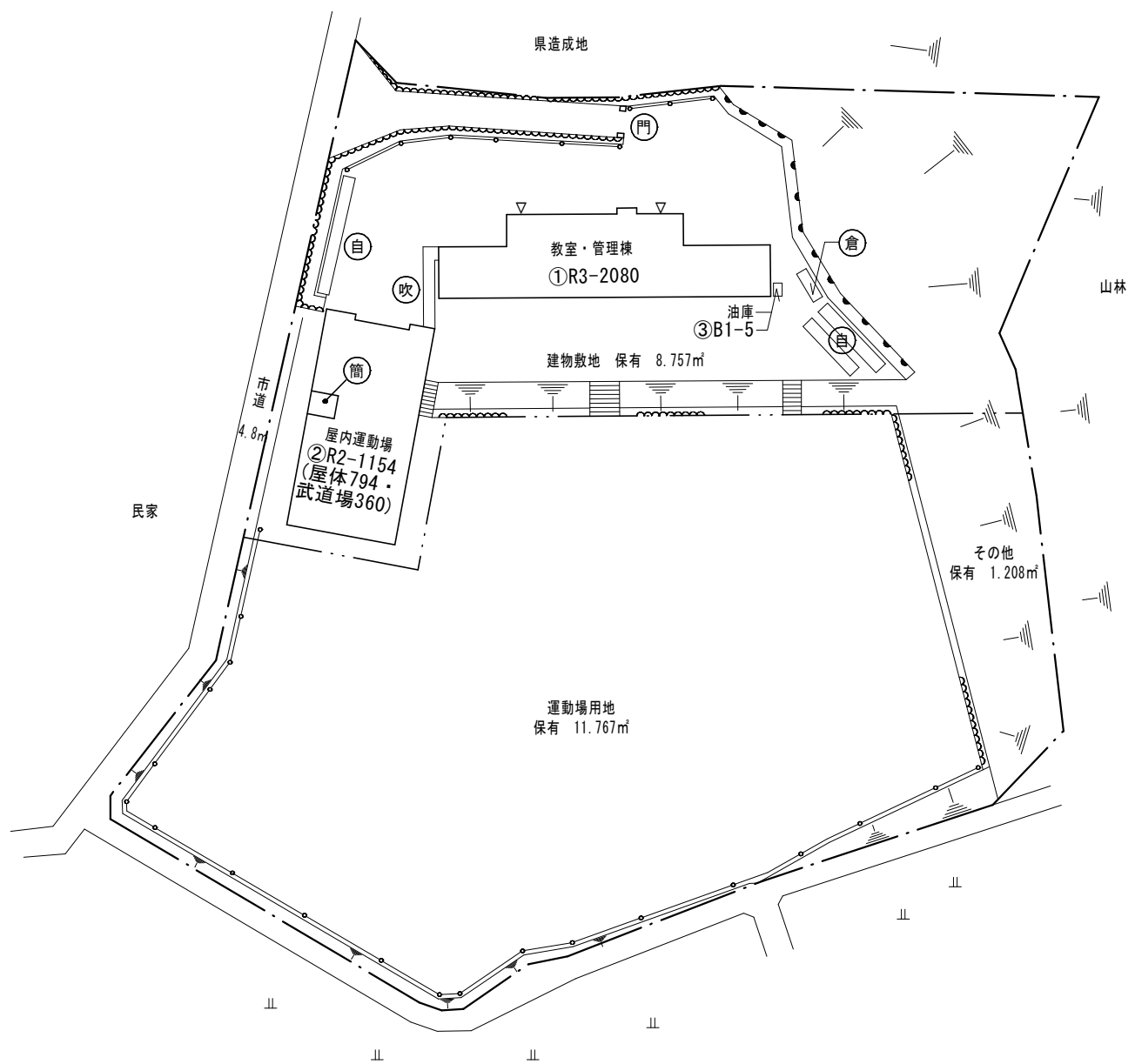
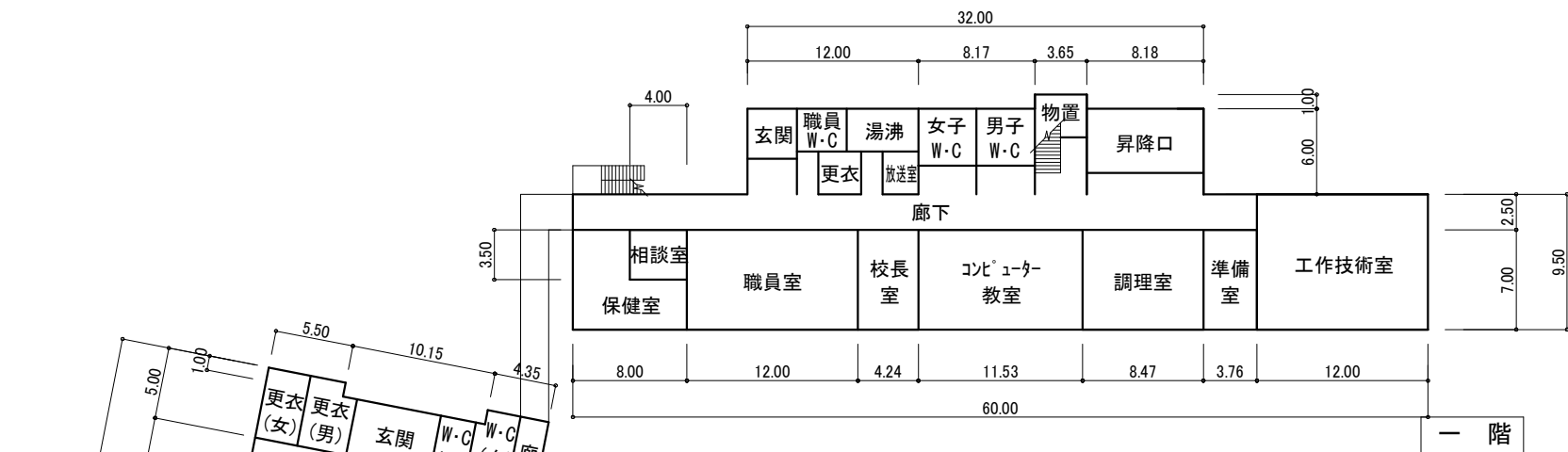
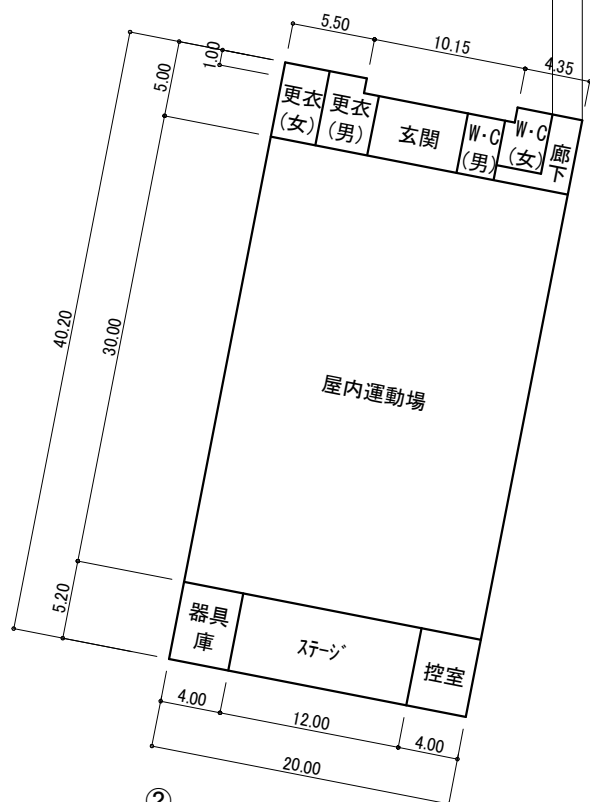


- 凡例
- 建 物**
- (未) 未とりこわし建物
 - (危) 危険建物
 - (借) 借用建物
 - (一時) 一時使用建物
- 建物以外の工作物**
- (吹) 吹き抜けの渡廊下
 - (倉) 倉庫
 - (門) 校門
 - フェンス
 - (自) 自転車置場
 - (簡) 簡易な小規模構造物



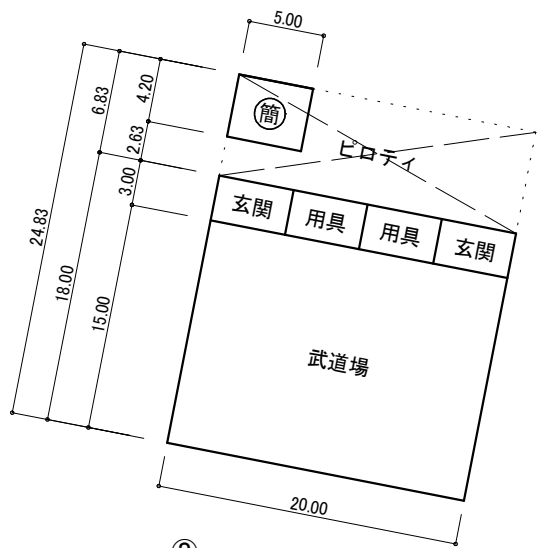


①



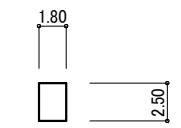
②

二階



②

一階



③ 油庫

⑧ 格技場 (360㎡)

