

# 斐伊川放水路放流時の周知方法

大雨で斐伊川が増水し、斐伊川本川の流量が毎秒400m<sup>3</sup>を超えると、斐伊川放水路への自然越流が始まります。その後、同じく毎秒500m<sup>3</sup>を超えると斐伊川放水路分流堰のゲートを倒す操作を行います。ゲート操作を行う場合は、次のように周知します。

## ゲート操作 約1時間前

国土交通省出雲河川事務所から、県庁、市役所、出雲警察署、出雲消防署へ放流通知があります。  
また、河川内に人がいないか警報車で下流の巡視を行います。

## ゲート操作 約30分前

斐伊川放水路、神戸川沿いに29か所設置している放流警報局で、河川内にいる人を対象に次の周知を行います。

- スピーカー・・・30秒鳴らす→6秒休止→15秒鳴らす
- 回転灯・・・周知開始から分流終了まで回転

「分流堰の操作で川の水かさが急激に増える恐れがあるため川には近づかないください。」

## ゲート操作開始

また、出雲河川事務所のホームページでも周知を行います。  
<http://www.cgr.mlit.go.jp/izumokasen/>



放流警報局 (大津上来原町内)

**国土交通省 出雲河川事務所**  
☎21-1850  
**出雲市 建設企画課**  
☎21-6561

# 斐伊川放水路事業記念館

「斐伊川放水路事業」を中心に、島根県百年の大計とも言われる大事業「斐伊川・神戸川治水事業」の内容や経過、埋蔵文化財発掘調査で発見された昔の人の暮らしや文化財などについて展示、説明しています。昨年から新たに「斐伊川放水路分流堰カード」を配付しています。みなさまのご来館をお待ちしています。

斐伊川放水路事業記念館 外観



斐伊川放水路事業記念館 館内



分流堰カード



## ご利用案内

場 所：上塩冶町694-1  
(斐伊川放水路と神戸川の合流地点)  
開館時間：10:00~16:00  
休 館 日：毎週火曜日、水曜日、年末年始  
入 館 料：無料  
おたずね：建設企画課 ☎21-6561

※学校等各種団体でご利用できます。ご相談ください。



出雲市の独身男性参加者大募集!

縁結び  
大作戦

# ときめきバス婚ツアー

## 出雲男子 × 鳥取女子

出雲縁結び  
プロジェクト

毎年たくさんのカップルや成婚者が誕生する婚活イベント「縁結び大作戦」を今年も開催します。鳥取から独身女性のご縁を求めて出雲にやってくるチャンス! 真剣に結婚を考えている出雲男子の参加をお待ちしています。

**日時** 6月16日(日)  
10:00~17:00(受付 9:30~)

**内容** 自己紹介&1対1での  
(予定) トークタイム  
バーベキューランチ  
出雲大社周辺散策  
和菓子作り体験 など

**場所** 出雲大社周辺(出雲市大社町)  
※集合は島根ワイナリー

**対象** 25歳~45歳の独身男性15名  
(出雲市在住または在勤の人に限り)  
※応募多数の場合は抽選により決定します。

**参加費** 3,500円

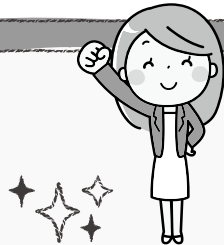
**締切** 6月10日(月)17:00

**申込等** 住所、氏名、年齢、連絡先を記入のうえ、メールまたはFAXで申込み  
【申込先】 Applause(運営委託先) ☎&FAX 0859-21-7979  
担当者携帯電話 090-8718-4006 メール: mail@nakoudotottori.jp  
受付時間 10:00~19:00(木・金曜日定休日)



出雲縁結びプロジェクト  
ホームページ

おたすね / 縁結び定住課 ☎21-6771 詳しくは、出雲縁結びプロジェクトのホームページをご覧ください。



# 働く出雲女子 Meet Up



参加無料  
要申込

女子学生を対象とした、出雲市内で働く女性先輩社員との交流会です。  
就職活動の体験談、仕事内容や働き方など、スイーツを囲みながら、気軽に聞いてみませんか?  
今後の就職活動やライフプランの設計に、きっと役立つはず。ぜひお越しください。

**日時** 6月22日(土) 14:00~16:30 ※受付は13:30から

**場所** コワーキングハウス マヤツカ(出雲市今市町1414-5)

**対象** 大学、大学院、短大、専修学校等に在籍する女子学生

**定員** 15名(申込は先着順です)

**参加企業** 5社程度(予定)

**申込方法・詳細** サイト「ジョブ・ナビIZUMO」のイベント情報をご覧ください。

**申込締切** 6月11日(火)

※学年問わず、高校生以下を除きます。



「ジョブ・ナビIZUMO」  
はこちらから!

おたすね / 産業政策課(出雲地区雇用推進協議会 事務局)  
☎24-7620 FAX 24-7625 MAIL : koyou@city.izumo.shimane.jp