

まかせて会員大募集

大津・塩治・四絡・川跡・今市・国富地区、斐川地域で、夕方に保育所や児童クラブへのお迎えをしていただける会員が大変不足しています。「できる範囲でやってみよう」という方、大歓迎です。ご連絡お待ちしております。



お母さんが用事の時、5歳と3歳の兄弟をお預かりしています。夢中で遊ぶ姿はとても可愛いです。天気の良い日には、電車を見に行ったり砂遊びをしたりして、一緒に楽しく過ごしています。

おたすね・登録は
 いずもファミリーサポートセンター
 本部 塩治町641-9 ☎30-1261
 平田支部 平田町2112-1 ☎63-4466
 斐川支部 斐川町上庄原1760-1 ☎73-7375
 8:30~17:00 (休み:土・日・祝日)

いずも ファミリーサポート センター



人と人をつなぎ、子どもに笑顔を

ファミリーサポートセンターとは

「子育ての手助けをしてほしい人」と「子育てのお手伝いをしたい人」が会員となり、ファミリーサポートセンターが橋渡しをして、会員どうしで子育てを支え合う有償ボランティア組織です。

会員になるには

- 市内にお住まい、またはお勤めの人なら誰でも会員になれます。
- まかせて会員 / 子どもが好きで子育てのお手伝いをしたい人
- おねがい会員 / 子育ての手助けをお願いしたい人 (対象は小学6年生まで)
- どっちも会員 / 子育てのお手伝いをしたり、手助けを受けたり、両方したい人

援助内容の例

- 幼稚園、保育所(園)、児童クラブ、習い事などへの送り迎え
- 会員宅での一時的な託児など
- ※利用料は、子ども一人につき30分あたり300円または400円(援助内容、時間帯により異なります)

子育て支援センター 遊びに来ませんか



子どもも保護者もリフレッシュできる場所です。(いずも子育て支援センターの音楽あそびの様子です。)

子育て支援センターは、保育士等のスタッフが常駐し、子育てに関する相談の受付や、子育て情報を発信する子育て支援の拠点施設です。親子が自由に遊びながら仲間づくりをしたり、親子で体を動かすイベントや、幼児食等について学ぶ教室を開催しています。各施設とも居心地の良い雰囲気づくりを心がけていますので、初めての人でもぜひお気軽にお越しください。

施設名	所在地	電話	施設名	所在地	電話
いずも子育て支援センター	塩治町641-9	21-5772	たいしゃ子育て支援センター	大社町杵築南1397-2 (行政センター内)	53-2666
ひらた子育て支援センター	平田町2112-1	63-3990	ひかわ子育て支援センター	斐川町上庄原1760-1 (まめなが一番館内)	73-7375
さだ子育て支援センター	佐田町須佐1146 (須佐保育所内)	84-0166	中央保育所「れもん組」	今市町828-2	21-0597
たき子育て支援センター	多伎町小田50-5 (多伎こども園内)	86-2711	駅ナカ赤ちゃんルーム	駅北町10-3 (アトネスいずも内)	21-1496
こりよう子育て支援センター	湖陵町二部1745-2 (ハマナス保育園内)	43-2621	子育て支援センターはぐはぐ	西林木町151 (県立大学出雲荘内)	22-6570

手話をやってみよう!

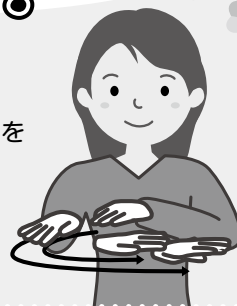
今月は、「陸上」です。

ぜひやってみてください!

今年9月、「全国ろうあ者体育大会」が島根県、鳥取県で開催されます。出雲市では、陸上、野球、ボウリング、フットサルの4競技が行われます。

出雲市 YouTube 公式チャンネルで動画も公開しています。「出雲市 YouTube」で検索してください。

両手の手のひらを
下に向け水平に
円を描きます。
(トラックを表し
ています。)



手話の出前講座を開催します

随時受付付けて
います。

5人以上のグループであればOK! 耳の聞こえない人に対する理解や簡単な手話講座など、日程や内容はご要望に応じます。

手話のミニ講座を開催します

「手話ってどういうもの?」「手話は初心者だけど、少しやってみたい」と思っている方、ぜひご参加ください。

今年度は、このほかにレベルアップコースや親子ミニ手話講座なども予定しています。随時お知らせします。

- ◆1 講座は全3回・年間4講座(各講座の内容は同じです。)
- ◆定員/各講座20人(ただし、応募者が5人に満たない場合は開催しませんので、ご了承ください。)
- ◆参加費/無料 ◆対象者/中学生以上 ◆申込方法/電話、FAX、メール
- ◆講座内容/(各回1時間30分)
- 〈第1回〉 ☆聴覚障がいについて ☆手話って何? ☆手話であいさつをしましょう
- 〈第2回〉 ☆聞こえない人の生活を知ろう(Part1) ☆自己紹介をしましょう
- 〈第3回〉 ☆聞こえない人の生活を知ろう(Part2)
☆数字を覚えましょう ☆手話で簡単な会話をしましょう
- ◆日程・場所・申込期限(6月までを掲載。年間の日程はホームページに掲載しています。)

日程	日	時	会場	申込期限
A	① 5月17日(金)	各日とも	市役所(3階)301会議室	5月10日(金)
	② 24日(金)	10:00~11:30	市役所(4階)401会議室	
	③ 31日(金)		市役所(4階)401会議室	
B	① 6月4日(火)	各日とも	市役所(1階)くにびき大ホール	5月28日(火)
	② 11日(火)	19:00~20:30		
	③ 18日(火)			

申込み・おたすね/福祉推進課 ☎21-6959 Fax 21-6598
メールアドレス fukushi@city.izumo.shimane.jp

小中学生を対象とした 医療費助成が始まります

子育て家庭を応援する環境づくりに向けた子育て支援策として、10月から子ども医療費助成を始めます。

未就学児の入院・通院・薬局等の医療費は無料のまま、変更ありません。

◆助成対象

児童手当の支給対象となる小学生及び中学生

※特例給付の支給対象となる小学生及び中学生を除く

◆助成内容

市町村民税非課税世帯の子どもは、医療費にかかる本人負担額の全てが無料となります。

市町村民税課税世帯の子どもは、入院にかかる本人負担額のみ無料となります。

子ども医療費助成にかかる申請手続き等は、7月に各学校経由でお知らせします。

おたすね/子ども政策課 ☎69663