

出雲市の再生可能エネルギー施設を巡ってみませんか？

出雲市では、市民の皆さんが、太陽光や風力などの次世代のエネルギーに触れて、学んでいただけるよう、市内の再生可能エネルギー設備や普及啓発施設を「出雲市次世代エネルギーパーク」として、一体的に整備しています。

十六島風車公園(市)
太陽光発電【3kw】



しまねSOLARPOWER
出雲河下港発電所
(SOLARWAVE株)【1,950kw】



しまねSOLARPOWER湖陵
太陽光発電所
(株マサコーポレーション)
【1,330kw】

出雲市湖陵町太陽光発電所
(株ウエストエネルギーソリューション)
【973kw】



風の子楽習館(市)
太陽光発電【5kw】



ユーラス新出雲ウインドファーム
(株新出雲ウインドファーム)
【3,000kw×26基=78,000kw】

※日本最大級

○:再生可能エネルギー施設
■:普及啓発施設

市庁舎太陽光発電【70kw】



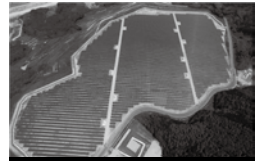
斐川環境学習センター(市)
太陽光発電【3kw】



出雲科学館(市)
太陽光発電【17.9kw】



出雲クリーン発電太陽光発電所
(出雲クリーン発電(同))【12,876kw】



愛称「太陽を照らす優しい光
にこここパワー」太陽光発電所

西部浄化センター内
出雲SOLARIE大社
太陽光発電所
(アイ・ねっと株)
【4,410kw】

キラトウーリマキ風力発電所(市)
【850kW×2基=1,700kw】

※経済産業省「新エネ百選」に認定

出雲エネルギーセンター(市)
廃棄物発電【3,690kw】



出雲須佐温泉ゆかり館
木質チップボイラー
(スサノオドリム株)【200kw】

それぞれの施設は見学ができるよ!ぜひ、家族や友人、知人と一緒に出雲市の再生可能エネルギーに触れてみよう!



出雲市ホームページでも「出雲市次世代エネルギーパーク」について紹介しています。
<http://www.city.izumo.shimane.jp/www/contents/1544168384783/index.html>
出雲市ホームページ▶



おたずね/産業政策課 ☎21-6549

農地の取得等に係る下限面積の見直しについてお知らせします

農地の取得や借りる場合は農地法により、農地経営面積が50アール(もしくは地区別に定められた下限面積)未満の規模ではできないとされていますが、農業委員会が「別段の面積」を定めた場合は、その面積を下限面積とすることができます。

圃場整備が行われていない農地や農業振興地域の白地地域内(農用地区域外)の農地、また、宅地まわりの狭小な農地は、担い手等の耕作が困難であることが多く、所有者が遠くに居住されている場合等は遊休化することになります。

出雲市農業委員会ではこのような農地を対象として、下限面積を1アールに引き下げることにより、非農家でも近隣に居住する者が取得等により野菜等を栽培することができ、有効活用できるようにしています。

おたずね/出雲市農業委員会事務局 ☎21-6762