

お知らせ

問 問合せ先 申 申込み先 提 提出先 担 担当課

お知らせ

募集

相談

地籍調査成果（地籍図・地籍簿）の閲覧

〔乙立⑩地区（出雲地域）〕

● 閲覧場所・期間
① 市役所本庁／2月22日（金）～26日（火）、3月4日（月）～13日（水）（閉庁日を除く）
② 殿川内集会所／2月27日（水）～3月1日（金）

〔美保②③地区（平田地域）〕

● 閲覧場所・期間
① 市役所本庁／2月13日（水）～19日（火）、2月25日（月）～3月5日（火）（閉庁日を除く）
② 美保町集会所／2月20日（水）～22日（金）

〔鷺浦④地区（大社地域）〕

● 閲覧場所・期間
① 市役所本庁／2月13日（水）～14日（木）、19日（火）～3月5日（火）（閉庁日を除く）
② ほっと八千代のさと／2月15日（金）、18日（月）

〔反辺①・本郷①地区（佐田地域）〕

● 閲覧場所・期間
① 市役所佐田支所／2月6日（水）～25日（月）（閉庁日を除く）
② 高西公民館／2月17日（日）

〔各地区共通〕

● 閲覧時間／10時～15時
● 地籍調査課
（出雲・平田・大社地域 ☎ ☎ 6610 佐田地域 ☎ ☎ 69322）

● **アラートの**
全国一斉情報伝達訓練
● 弾道ミサイル飛来時など国民保護情報の情報伝達に万全を期すため、全国瞬時警報システム（アラート）の全国一斉情報伝達訓練を行います。
● 2月20日（水）11時に、防災行政無線からテスト放送が流れます。あらかじめ、ご承知をおきください。
問 防災安全課 ☎ ☎ 66006

ひかわ図書館臨時休館

● とき／2月27日（水）～3月1日（金）
● 蔵書点検のため、臨時休館します。本の返却は返却ポストをご利用ください。
問 ひかわ図書館 ☎ ☎ 39900

使用済みの携帯電話・スマートフォン回収

● 使用済みの携帯電話・スマートフォンから取り出したりサイクル金属が、東京オリンピック・パラリンピックのメダルに生まれ変わります。市役所本庁の環境施設課に、回収ボックスを設置していますので、ぜひお持ちください。
● 回収期間／3月29日（金）まで
問 環境施設課 ☎ ☎ 69900

平成30年分の公的年金等源泉徴収票

● 平成30年分の公的年金等源泉徴収票が、1月末までに日本年金機構から順次送付されます。
● 源泉徴収票を紛失された場合には、電話で出雲年金事務所へお問い合わせください。
問 出雲年金事務所 ☎ ☎ 0045 音声案内①②③
（担保年金課）

募集

平成31・32年度小規模修繕工事等希望者新規登録申請

● 市が発注する比較的小規模な修繕工事等の見積に参加を希望する事業者の登録申請を受付します。
※平成31・32年度建設工事入札参加資格申請と両方を登録することはできません。
※すでに平成31・32年度登録継続申請済みの事業者は申請不要です。

● 申請期間／2月1日（金）～2月28日（土）（祝日を除く）
● 有効期間／2019年4月1日～2021年3月31日
問 管財契約課 ☎ ☎ 66400

応急手当普及員養成講習

● とき／3月7日（水）～9日（土）（時間はいずれも9時～17時15分）
● ところ／出雲市消防本部
● 対象者／応急手当に関する普通救命講習などを開催し、普及指導していただける人
● 内容／心肺蘇生法、AED等の指導知識及び技術を習得する指導者養成講習。
認定には24時間（8時間×

小規模企業共済制度

個人事業主（共同経営者含む）・会社等役員の人々が事業をやめられる場合などに備えて、あらかじめ資金を準備しておく共済制度で、「小規模企業の経営者のための退職金制度」といえます。掛金が全額所得控除となるため節税効果があります。（独）中小企業基盤整備機構が運営し、商工会議所、商工会、金融機関の本支店などの窓口で取扱いしています。

おたずね／（独）中小企業基盤整備機構コールセンター ☎050-5541-7171
<http://www.smrj.go.jp/skyosai/> （☎ 商工振興課）

● 3日（の受講が必要です。受講料／テキスト代5千円程度）
● 申込期間／1月18日（金）～2月28日（木）（定員になり次第、締め切ります）
問 消防本部警防課 救急救命センター ☎ ☎ 69999
FAX ☎ 8241

看護師養成奨学金貸与制度 平成31年度奨学生募集

～看護師をめざす看護学生を応援します～

1. 対象者 下記(1)～(4)のいずれにも該当のある人が対象となります。

- (1) 看護師養成学校(大学・短大・専門学校等)に在学中または平成31年(2019年)4月に入学予定者で、かつ2022年3月卒業予定者または2023年3月卒業予定者。
- (2) 看護師養成学校卒業年度に実施される出雲市立総合医療センター看護師採用試験及び看護師国家試験に合格のうち、看護師養成学校を卒業後、直ちに総合医療センターに勤務する意思のある人。
- (3) 地方公務員法第16条各号(欠格条項)に該当しないこと。
- (4) 出雲市が貸与する他の奨学金(出雲市奨学金・高野令一育英奨学金)の貸与を受けていないこと。

2. 募集人数 若干名

3. 貸与金額 月額 50,000円(無利息)

4. 貸与期間 在学している看護師養成学校の正規の修学期間

5. 返還の免除

総合医療センターにおいて、貸与期間以上の期間を勤務された場合、奨学金の返還は免除となります。

6. 申込み

所定の様式(看護師養成奨学金貸与申請書兼誓約書)に次に掲げる書類を添えて、総合医療センター 病院総務課へ申込みください。

○添付書類 (1) 在学証明書 (2) 住民票の写し (3) 連帯保証人の印鑑登録証明書

※(1) 在学証明書については、申込時点で看護師養成学校に入学されていない人は添付不要ですが、入学後直ちに交付を受け、提出してください。

7. 募集期間 平成31年3月1日(金)～4月12日(金)

8. 貸与の決定 書類、面接による審査により5月中旬には貸与の可否を決定する予定です。 なお、審査に係る面接は4月下旬から5月上旬を予定しています。

9. おたすね・申込み先 〒691-0003 島根県出雲市灘分町613 出雲市立総合医療センター 病院総務課 ☎63-5113(直)

予備自衛官補採用試験

●とき／4月20日(土)～4月24日(水)のうち、いずれか一日を指定

●対象者／

【一般公募】18歳以上34歳未満の人

【技能公募】18歳以上で、保有する技能に応じ、53歳から55歳未満の人。その他に資格要件があります。
※年齢は一般・技能とも

2019年7月1日現在

●試験概要／

【共通】口述試験、適性検査、身体検査

【一般公募】教養試験、作文

【技能公募】小論文

●試験会場／

【一般公募】陸上自衛隊出雲駐屯地

【技能公募】全国の主要都市で実施(別途通知)

●申込期限／4月12日(金)

●自衛隊島根地方協力本部

(☎085520015)

(担 防災安全課)

パートナーとの暮らしを見つめる「幸せノート」
40代からの女性の生き方

●とき／2月23日(土)14時～16時
●ところ／くすのきプラザ

●内容／家事や育児に忙しい40代。未来の幸せのために家庭に必要な備えとライフプランを考えてみませんか？

●定員／20名

●託児無料／7名(申込多数の場合は抽選)

●対象者／子育て中の40歳前後の女性

●参加費／200円

●申込期限／2月20日(水)

(※託児は2月13日(水))

●共同企画センター(☎22055)

(担 市民活動支援課)

いきいき健康講座「認知症について」病気と接し方

●とき／2月23日(土)10時～12時

●ところ／平田ふれんどりーハウス 軽運動室

●内容／認知症について、専門スタッフが、認知症の人と家族が明るく生きるための情報提供をする講座です。

●定員／50名

●受講料／無料

●申込期限／2月18日(月)

●平田ふれんどりーハウス

(☎・FAX 33728)

(担 市民活動支援課)



第4回

弥生ブロンズネットワーク リレー講座

～研究者と巡る出雲の歴史～

第1講

3月3日(日)

集合場所／古代出雲歴史博物館
「出雲大社周辺を歩く－絵図とともに－」
講師／岡 宏三(古代出雲歴史博物館)

第2講

3月10日(日)

集合場所／荒神谷博物館
「荒神谷遺跡を歩く－弥生の景観にふれる－」
講師：柏谷 実加(荒神谷博物館)

第3講

3月17日(日)

集合場所／加茂岩倉遺跡ガイダンス
「加茂岩倉遺跡を歩く－銅鐸埋納地と磐座^{いわくら}－」
講師：高橋 誠二(雲南市教育委員会 文化財課)

第4講

3月24日(日)

集合場所／出雲弥生の森博物館
「西谷墳墓群を歩く－探検 出雲の王墓－」
講師：三原 一将(出雲市 市民文化部文化財課)

各講共通

- 時間／10:00～12:00
- 定員／各講座30名
先着順・要事前申込(当日受付不可)
- 服装等／野外を散策できる服装・履物
- 参加費／無料
- 内容変更／天候により屋内の講座に変更する場合があります。
- 申込方法／電話、ファックス、インターネット
- 受付開始／2月1日(金)
- 申込書／古代出雲歴史博物館ホームページに掲載

申込み・おたずね／古代出雲歴史博物館 ☎53-8600 FAX53-5350
ホームページ<https://www.izm.ed.jp> (租文化財課)

お知らせ

募集

相談

「パパ塾」受講生

- とき／3月10日(日)10時～12時
- ところ／いずも子育て支援センター
- 対象者／
- ①講座開催時に生後2か月～4か月くらいの赤ちゃんとそのご両親
- ②初めて出産を迎えるご夫婦
- 内容／赤ちゃんとのコミュニケーションを深める安心な抱っこを夫婦で学びます。
- 定員／①②合わせて10組(応募多数の場合抽選)
- 参加費／1家族200円
- 申込期限／2月25日(月)
- 問申／くすのきプラザ(出雲市男女共同参画センター) ☎22055 (租市民活動支援課)

英語のおはなし会

- とき／2月18日(月)16時～16時30分
- ところ／出雲中央図書館
- 対象者／幼児・小学校低学年
- 内容／国際交流員による、英語の絵本の読み聞かせ。
- 定員／25名(要申込)
- 参加無料
- 問申／出雲中央図書館 ☎210487

出雲国際交流会館講座

「外国語カフェ」

- とき／2月9日(土)
- ①親子(小学生以下)対象 14時～14時50分
- ②一般対象(大人向け) 15時～15時50分
- ところ／出雲国際交流会館
- 内容／国際交流員と英語をメインに楽しく話しながら過ごしませんか。ポルトガル語やフィンランド語も聞けるかもしれません。
- 定員／20名
- 参加費／
- ①親子で500円(お菓子代)
- ②300円(お菓子代)
- 申込期限／2月8日(金)
- (事前予約をお願いします)
- 「章さんの水餃子教室」
- とき／3月17日(日)10時30分～13時
- ところ／出雲国際交流会館
- 内容／章さんによる、皮から作る水餃子教室です。つるつとモチモチの水餃子を、手作りラー油で食べます。お土産にラー油があります。
- 定員／20名(先着順)
- 参加費／千500円
- 問申／出雲国際交流会館 ☎215588 (租文化国際室)

節分イベント

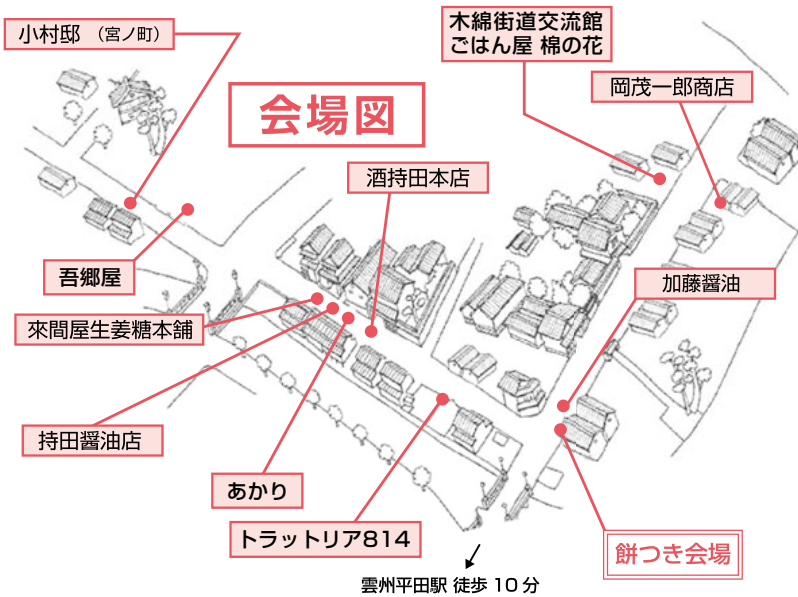
もち街～木綿街道～

2月3日(日) 10:00～15:00

平田町の木綿街道一帯で、節分の時期に餅つきや、お餅を使ったおいしい料理を味わっていただくイベントです。

あわせて食文化や町並み川並み、さらには街道の歴史や魅力も感じていただけます。

皆さん、お誘い合わせのうえ、ご参加ください。



～昨年はこんなメニューでした～

*十六島産岩海苔と鴨のすまし雑煮*出西生姜カレー雑煮*みたらし団子風お餅*牛すじ煮込み餅*鶏団子入り生姜みぞれ餅*柚子おろし餅*チョコきな粉餅*吟醸粕汁雑煮*揚げ餅のみぞれ煮*小豆あん入り抹茶ラテ餅*縁結びぜんざい*きな粉黒蜜餅*雲州平田の岩海苔雑煮*餅入り鴨だし蕎麦*大赤貝のおすまし雑煮*名古屋風唐揚げ餅*赤海老味噌雑煮 など
全42種類

★会場周辺には駐車場が少なく混雑します。一畑電車・平田生活バス等の公共交通機関をご利用ください。

おたすね/木綿街道振興会 ☎62-2631
ホームページ <http://momen-kaidou.jp>
(☎商工振興課)

国際理解講座「インドネシアの生活文化を知る」

● とき／2月17日(日)10時～13時30分
● ところ／塩冶コミュニティセンター

● 内容／ナシゴレン(焼きめし)などのインドネシア料理3品を一緒に作って食べます。また、インドネシアの生活や文化の紹介も行います。
● 定員／15名
● 参加費／900円(高校生以下無料)

● 問(特非)エスベランサ江角
(☎090-97330910)
(☎文化国際室)

市民公開講座「がんゲノム医療って知っていますか？」

● とき／2月17日(日)13時30分～15時30分
● ところ／島根大学医学部みらい棟4階ギャラクシー
● 対象者／どなたでも
● 内容／がん遺伝子パネル検査、プレシジョンメディスンなど、最新のがん診断、治療について講演します。質疑応答の時間もあります。申込不要・受講無料

● 島根大学医学部附属病院 がんゲノム医療センター
(☎3053)
(☎健康増進課)

地域包括ケアフォーラム

● とき／3月9日(土)13時30分～16時
● ところ／大社文化プレイス うらら館

● 対象者／どなたでも
● 内容／「住み慣れた地域で療養を続けるために」在宅、ときどき入院・入所」をテーマに、医療・介護サービスの活用や地域の支援を得て、在宅療養を続けることができる仕組みを皆さんと一緒に考えます。

● 講演／「病院の役割と地域包括ケア」
講師・今田敏宏氏(島根県立中央病院総合診療科部長)
● シンポジウム／「在宅療養を続けている家族を支援する仕組みを理解しよう」
● 申込方法／氏名、連絡先電話番号(記入し、出雲保健所へファクスでお申し込みください)。

● 問 出雲保健所(☎1190 FAX7428)
(☎医療介護連携課)

出雲市フォークダンス大会 「フォークダンス ジャンボリー」

- とき／2月23日(土)10時～12時(受付9時30分)
- ところ／パルメイト出雲4階大ホール
- 対象者／どなたでも
- 参加料／1人500円(保険料含む)
- 内容／フォークダンスを通じて、健康維持とレクリエーションを図る。
- その他／当日はダンスのできる服装(かかとの低い靴・ズボン)で、飲み物を持参してください。
- 問** 出雲フォークダンス連盟
大谷さん(☎090778964602または☎3530)
(担文化スポーツ課)

ボランティア先生による 教室

- 「絵で解く算数教室(9期)」**
- とき／3月2日(土)、16日(土)
(全2回、時間はいずれも10時～11時30分)
- ところ／出雲市総合ボランティアセンター
- 対象者／小学生以上(小学校3年生以下は保護者同伴、小学校6年生までも保

お知らせ

募集

相談

護者同伴が望ましい。
内容／算数の文章問題を絵図にして考えるユニークな思考法を体験します。

- 定員／5名
- 受講無料(毎回、別途500円の資料代等が必要)
- 持参品／筆記用具、B4サイズの落書き帳等、飲み物
- 申込期限／2月23日(土)
- 「パソコン教室基本コース(6期)」**
- とき／3月5日(火)～4月23日(火)、毎週火曜日 9時30分～12時(全8回)
- ところ／出雲市総合ボランティアセンター
- 対象者／
- ①** コース：パソコンに触れたことの無い人
- ②** コース：簡単な文字入力や文章作成のできる人
- 内容／文章作成ソフトのワード2013の基本操作を学びます。
- 定員／**①**5名、**②**10名
- 受講無料(別途資料代等2千円)
- 持参品／パソコン、マウス
- 申込期限／2月16日(土)
- 「はじめての終活教室(6)」**
- とき／3月10日(日)13時30分～15時
- ところ／出雲市総合ボランティアセンター

●内容／
「平均寿命と健康寿命について考える」～健康で楽しく長生きしましょう～

- 定員／20名
- 受講無料(別途資料代500円)
- 持参品／筆記用具
- 申込期限／3月6日(水)
- 問** 出雲市総合ボランティアセンター(☎25400)
(担市民活動支援課)

音と手仕事展2019

- とき／2月23日(土)10時～17時、2月24日(日)10時～16時
- ところ／ビッグハート出雲
- 内容／ビッグハート出雲文化サロン登録団体の演奏と作品展示
- 参加団体／
あづさ会(日本ししゅう)、
絵手紙さんいん出雲教室(絵手紙)、キルトボックス、
出雲教室(パッチワーク)、
山野草ふくろう(樹脂粘土)、「城」出雲会(俳句)、
シェーネ・クラマテール(タラリネットアンサンブル)、
鳥の会(混声合唱)、大正琴
西雲会(大正琴)
- 問** ビッグハート出雲
(☎22888)
(担文化スポーツ課)

島根県立盲学校 手でみる作品展

- とき／2月1日(金)～3日(日)
9時～22時
- 「音楽部発表」2日(土)のみ
14時30分～15時
- 「体験コーナー」各日とも
9時～17時
- ところ／イオン松江ショッピングセンター新館1階
吹き抜け広場(松江市)
- 内容／児童生徒が制作した作品の展示や、音楽部による合唱を行います。また、盲学校や視覚障がいに関する理解啓発のための展示や体験(点字・手引き・サウンドテーブルテニス)を行います。
- 問** 島根県立盲学校
(☎0852282221
FAX0852282222)
(担福祉推進課)

第27回出雲養護学校高等部 「i'syou」 作品展展示即売会

- とき／2月2日(土)10時～15時
- ところ／ゆめタウン出雲東館2階太陽の広場
- 内容／作品展および木工製品、陶器、手作りアクセサリー

市長とふれあいトーク～わたしの政策提案日～

- ◆とき／2月22日(金)10:00～12:00
- ◆ところ／市役所本庁 会議室 ◆申込期限／2月15日(金)
- ◆対象／市内に住所または勤務地がある個人
またはグループ(5人以内)
- ◆時間／1人(グループ)30分以内
- ◆広報情報課まで電話で要申込

※「市長とふれあいトーク」は市民の皆さんとの情報交換の場であり、陳情・要望・苦情等の直接交渉の場ではありませんのでご理解ください。また、開催日の5日前までに、提案概要をご提出ください。

●**問** 出雲養護学校高等部
(☎3570)
(担福祉推進課)

サリ、クッキー、ケーキ類、布小物、野菜、花の苗、一筆箋、ミニカレンダーなどの販売

おたすね/広報情報課 ☎21-8578

しまねwebモニター募集中

島根県では、県民の皆さまのご意見を、今後の県政に生かしていくため「しまねwebモニター」を募集しています。

- 活動内容／年10回程度、県政の課題などから選定したテーマについて、県が実施するアンケートにパソコンなどで回答
- 応募資格／県内在住の満15歳以上で、インターネット（パソコンまたはスマートフォン）を使って、メールにより日本語で回答できる人
- 応募方法／島根県県民対話室ホームページ「しまねwebモニター」募集画面から応募してください。応募は随時受け付けています。

※年間の回答回数に応じて記念品をお贈りします。

おたずね／島根県県民対話室 ☎0852-22-6501
(組広報情報課)

相談

平成30年度島根県がんピアサポーター相談会

- とき／2月15日(金)9時30分～11時30分
- ところ／島根大学医学部附属病院がん相談支援センター

- 内容／がんの診断を受けることよって起こる不安や孤独。そんな気持ちを、がん治療経験者に話してみませんか。
- 参加無料、事前申込可(当日参加も可能です。)
- 問 甲 島根大学医学部附属病院がん患者・家族サポーターセンター (☎202545) (担健康増進課)

土日窓口サービスでの電子証明書発行業務

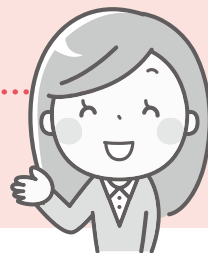
確定申告の時期に合わせ、土日窓口サービスにおいても、次の期間でマイナンバーカードの電子証明書に係る業務を行います。

e-Taxを利用して確定申告を行う際に必要となる電子証明書の発行や、パスワードの再設定の手続きを希望される人で、平日に都合がつかない人は、この期間中におこしてください。

期間 2月23日(土)～3月10日(日)の間の
土曜日・日曜日 9:00～12:00

場所 出雲市役所本庁舎1階 市民課

おたずね／市民課 ☎21-2315



+ 休日・夜間診療のお知らせ +

休日や、平日の夜間にかかりつけ医が留守、または近くに医師がいないときは、「出雲休日・夜間診療所」(塩冶善行町1番地)をご利用ください。

☎22-5543

休日診療

- 診療日：日曜日、祝日
- 診療科目：内科、小児科
- 受付時間：9:00～11:00、13:30～16:00
- * 休日は院外処方です。

平日夜間診療

- 診療日：月曜日～金曜日(祝日を除く)
- 診療科目：小児科のみ
- 受付時間：19:30～21:30

(☎医療介護連携課)