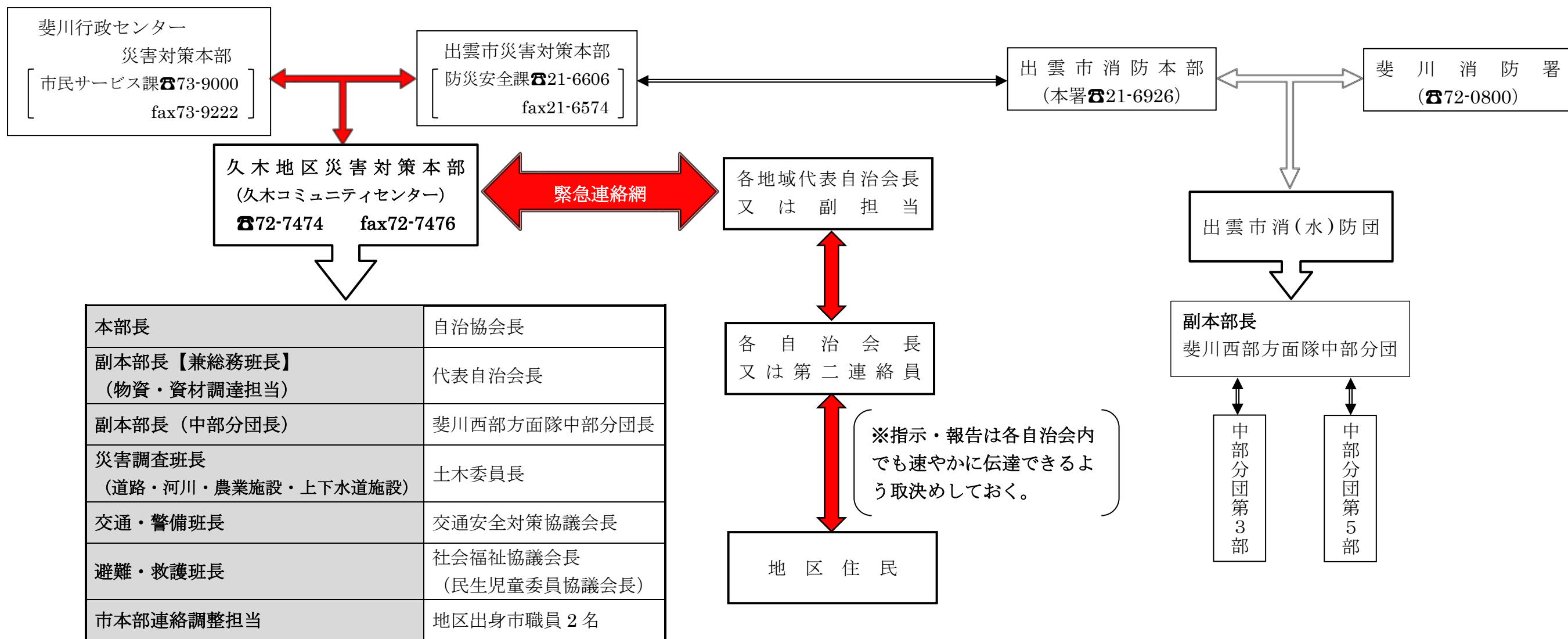


久木地区災害対策本部 組織表 (令和2年度)



本部長 (自治協会長)	副本部長 (代表自治会長)	総務班 (物資・資材調達)	班長：自治協会副会長 (兼代表自治会長) 副班長：自治協会副会長 (前年度代表自治会長) 副班長：久木コミュニティセンター長	自治協会理事 コミセン職員	災害対策本部の設置、対策本部の総括、各班間の連絡調整、避難勧告 (指示) の発令に関する事、避難所の開設 (準備) に関する事、災害および道路通行規制情報の広報等 災害調査班からの報告による必要資材の調達に関する事。避難・救護班からの報告による対策本部及び避難所の食料・物資の調達に関する事。
		災害調査班	班長：土木委員長 (道路・河川・上下水道担当) 副班長：代表振興区長 (農業施設担当)	土木委員 農業振興区長	災害危険個所のパトロール、所管施設にかかる被害情報の収集・報告、関係機関との連絡、道路通行規制情報の収集、必要資材の把握、報告等
		交通・警備班	班長：交安対策協議会長 (兼交安協支部長) 副班長：交安対策協議会副会長 (兼交安協副支部長)	交安対策協会 交安協支部	避難路の安全確認とライフライン等設備の使用不可確認、避難所への誘導、避難所の警備等
		避難・救護班	班長：社会福祉協議会長 (兼民生児童委員会会長) 副班長：自治協会副会長 (兼青麦の会会長)	社会福祉協議会 民生児童委員協議会 青麦の会	避難所の安全確認、避難所の開設・広報、避難所の備蓄非常食の提供・在庫管理、必要物資の把握・報告、避難行動要支援者の安否確認・避難誘導支援等
		市本部情報・指令伝達担当	地区出身市職員 2名		必要に応じ、地区コミュニティセンターに詰め、地域における注意・準備・警戒等の業務に従事。災害対策本部設置時には、市本部(出雲市・斐川行政センター)と連携し、地区本部と情報の収受・指令伝達を行う。