



出雲総合芸術文化祭

バラエティに富んだ、数々の舞台芸術や伝統芸能などの優れた芸術文化に触れる機会を、年間を通じて提供します。

文化スポーツ課 ☎21-6514
 (公財)出雲市芸術文化振興財団(出雲交流会館) ☎21-7580

(公財)出雲市芸術文化振興財団のホームページ(<http://izumo-zaidan.jp>)も、あわせてご覧ください。

出雲市民会館 おたずね・託児の申込み/出雲芸術アカデミー事務局(出雲交流会館内) ☎21-6371

チケット
好評
発売中!

出雲未来図活性化事業

出雲フィルハーモニー交響楽団 創設20周年記念 第21回定期演奏会

祝祭! ~オーケストラで描く、夢見る男と白鳥の物語~

- ◆と き/7月17日(月・祝) 14:00開演(13:00開場)
- ◆演奏曲/ ♪劇音楽《夏の夜の夢》序曲 作品21(F.メンデルスゾーン)
 ♪交響詩《ドン・ファン》 作品20(R.シュトラウス)
 ♪バレエ音楽《白鳥の湖》組曲 作品20a(P.チャイコフスキー)ほか
- ◆指 揮/中井章徳
- ◆入場料(全席自由)/一般1,500円(当日1,800円)
 ペア2,500円(前売のみ)、ユース800円(当日1,000円)・・・小学生~28歳までの学生対象
 ※就学前のお子様の入場はできません。無料託児室をご利用ください。[7月6日(木)までに要予約]
- ◆プレイガイド/出雲市民会館、ローソンチケット(Lコード62608)ほか
- ◆チケットプレゼント/小学生~高校生 先着200名様をご招待!![7月5日(水)必着]
 ハガキ、FAXまたはメールでお申込みください。詳しくはおたずねください。



ビッグハート出雲 おたずね・申込み/サウンドフェスタ実行委員会事務局
 〒693-0058 矢野町935-1(ライブハウス&スタジオ アポロ内) ☎23-1531・FAX31-6569

出演者
募集

第15回サウンドフェスタ大心路

- ◆と き・ところ/9月3日(日) ビッグハート出雲
- ◆募集対象/出雲圏域在住・在勤の①アコースティック・サウンドを重視したミュージシャン ②ストリートパフォーマー
- ◆募集数/10組程度
- ◆締切/7月10日(月) [※7月18日(火)選考会開催]
- ◆応募方法/氏名、住所、電話番号(グループの場合はグループ名と代表者の連絡先)、活動のプロフィールを記載し、写真を添付して、直接または郵送でご応募ください。なお、①の方は、オリジナル曲1曲を入れたデモ音源(MDまたはCD)も添付してください。(応募書類等はお返ししませんので、あらかじめご了承ください。)

出雲文化伝承館 開館時間/9:00~17:00(入館は16:30まで)
 休館日/月曜日(祝日の場合は開館) おたずね/☎21-2460

参加者
募集

生誕120年 大野明山 木彫展

- ◆と き/6月3日(土)~7月9日(日)
- ◆観覧料/一般600円(20名以上の団体は500円)
 ※高校生以下無料

ギャラリートーク [要観覧料、申込不要]

- ◆と き/6月11日(日)、18日(日)
 それぞれ11:00~(40分程度)
 大野明子氏と担当学芸員

絵画教室(油絵、水彩)

静物や人物(着衣)の実技指導を行います。

- ◆と き/6月25日(日)9:30~17:00(受付9:00~)
- ◆ところ/縁結び交流館
- ◆定 員/60名 ※要申込み(電話先着順)
- ◆講 師/出雲市洋画連盟委員
- ◆参加費/1,500円
 (高校生以下無料)
 ※詳しくはおたずねください。



平田本陣記念館 開館時間/9:00~17:00(入館は16:30まで)
 休館日/火曜日 おたずね/☎62-5090

郷土ゆかりの南画家展 -館蔵品を中心に-

- ◆と き/6月3日(土)~7月30日(日) ◆入館料/一般600円(20名以上の団体は500円)
 ※高校生以下無料



秦金石 春秋山水図屏風部分

広報いずも5月号19ページに掲載しました「梶谷胖展」は、都合により本年度は中止します。

将棋フェスティバル 「第7回里見香奈杯争奪 出雲弥生の森ジュニア将棋大会」



- ◆と き／7月30日(日)
- ◆ところ／出雲弥生の森博物館
たいけん学習室
- ◆申込締切／7月5日(水)



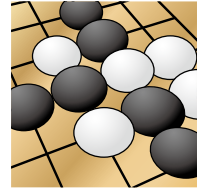
プロ棋士による指導対局

- ◆時 間／9:00～12:00(受付8:30～)
- ◆対局料／一般1,200円、高校生以下600円
- ◆定 員／40名
- ◆指導棋士／菅井竜也 七段、井道千尋 女流初段

第7回里見香奈杯争奪 出雲弥生の森ジュニア将棋大会

- ◆時 間／13:00～17:00(受付12:30～)
- ◆対 象／小中学生(定員70名)
- ◆参加料／600円(当日受付にて)
- ◆部 門／・中学生 ・小学生Aクラス(3級以上)
・小学生Bクラス(4級以下)
※段級位は自己申告

出雲囲碁 フェスティバル



- ◆と き／8月5日(土)
- ◆ところ／大社文化プレイスうらら館

親子入門教室 申込不要

- ◆時 間／10:00～11:30
- ◆参加料／無料

プロ棋士によるジュニア指導対局 申込不要

- ◆時 間／13:00～15:00
- ◆対局料／600円
- ◆指導棋士／桑本晋平 七段

第15回出雲ジュニア囲碁大会

- ◆時 間／10:00～15:00(受付9:00～)
- ◆対 象／小中学生(定員80名)
- ◆参加料／600円(当日受付にて)
- ◆部 門／・中学生名人の部・小学生名人の部
・Aクラス・Bクラス・Cクラス
・おぼえたてクラス
- ◆申込締切／7月10日(月)

市民団体 6月の催し	事業名	と き	ところ	料 金
	出雲吹奏楽団 第40回定期演奏会	6月11日(日)開演14:00	出雲市民会館	一般800円(当日1,000円) 高校生以下500円(当日700円)
	出雲路に広がる おどりの彩典	6月18日(日)開演12:00(開場11:00)	平田文化館	2,000円(全席自由)

となりの

ニコトツキ

第31回



出雲のトキについて

現在、出雲市では、トキを直接見ることはできませんが、出雲市トキ学習コーナーで、飼育しているトキをライブ映像で見ることが出来ます。また、学習コーナーの隣では、トキの近似種を飼育していて、ショウジョウトキやシロトキ、ムギワラトキ、アフリカクロトキの全部で5種類のトキを見ることが出来ます。



非繁殖期



繁殖期

トキは右の写真のように時期によって色が変化します。現在は繁殖期(1～6月)なので下の写真のように黒くなっています。とき色と呼ばれているのは非繁殖期の時の色です。

右下の写真は、トキの近似種で朱色がショウジョウトキで、白がシロトキ、背中と羽が黒いのがムギワラトキです。

ショウジョウトキとシロトキは大きさが、トキの3分の2程度と小さめです。ムギワラトキは、羽にタマムシのような虹色の部分があります。アフリカクロトキは、クチバシから首と尻尾が黒いです。



ムギワラトキ



ショウジョウトキ



アフリカクロトキ



シロトキ

おたすね／
出雲市トキ分散飼育センター
☎20-1350