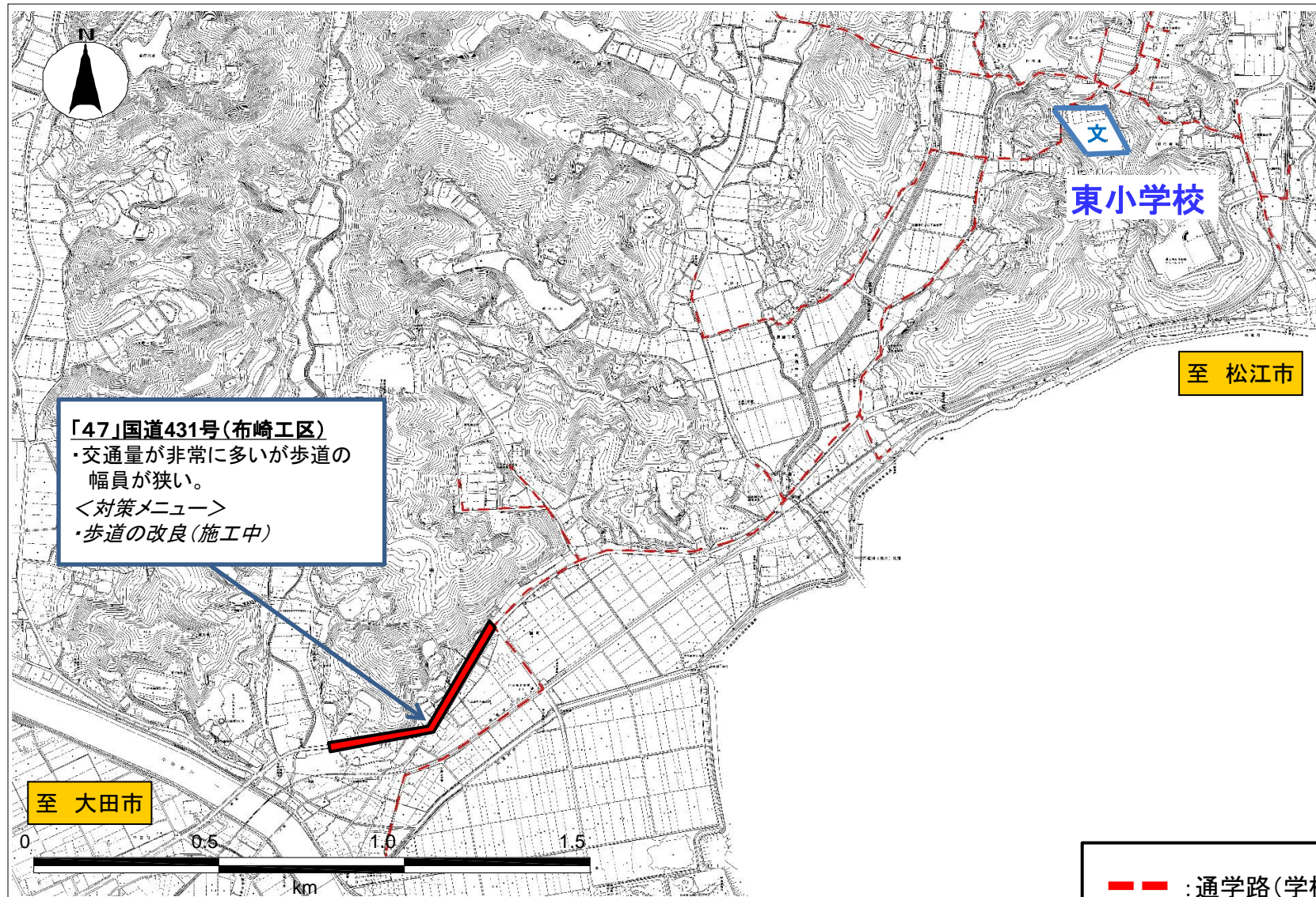


島根県 ^{いずも} 出雲市 ^{ひがし} 東小学校校区 通学路対策箇所図



「47」国道431号(布崎工区)
・交通量が非常に多いが歩道の幅員が狭い。
<対策メニュー>
・歩道の改良(施工中)

至 大田市

至 松江市

- : 通学路(学校指定)
- : 要対策箇所

この背景地図は、出雲市地図情報システムで使用している基本図を用いている。