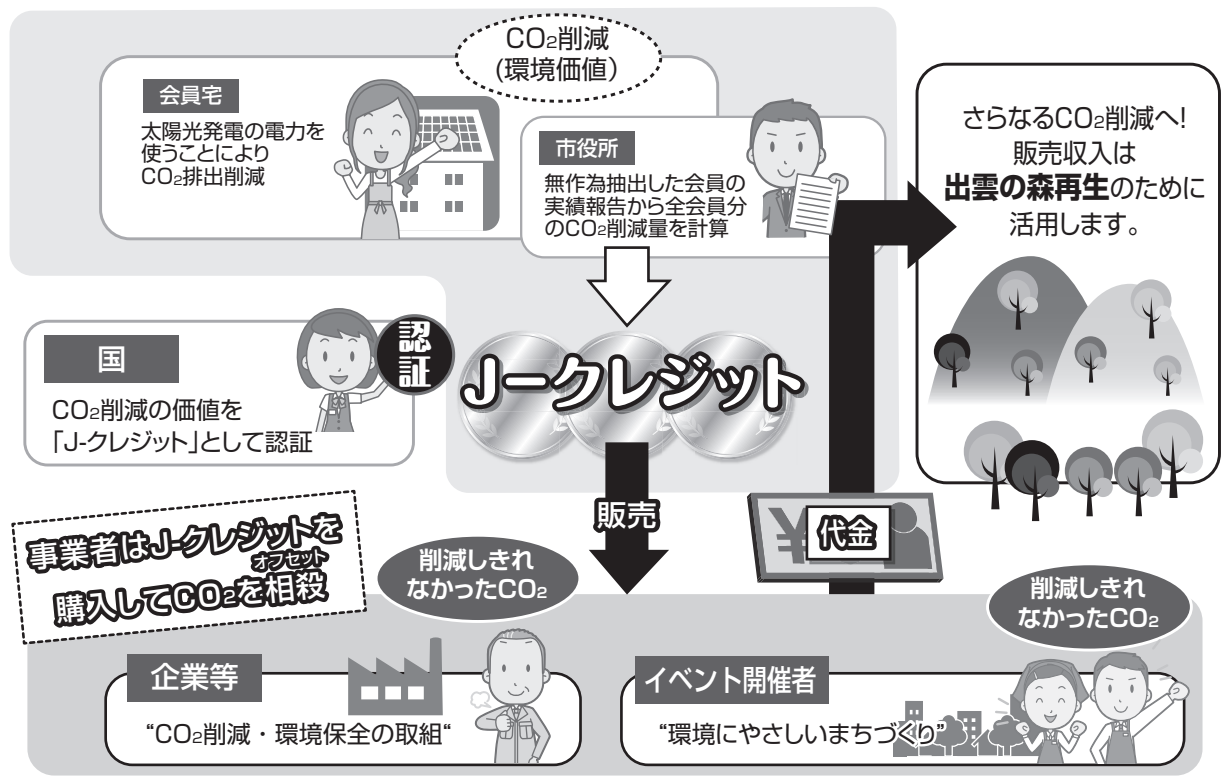


二酸化炭素 住宅用太陽光発電によるCO₂排出削減を さらなる削減につなげます!!

神話の國出雲さんさん倶楽部クレジットのしくみ



事業者の皆さんへ

J-クレジットを購入して、「出雲の森再生」にご協力ください。

購入方法：購入希望単価の高い順に、希望数量を購入できます。

期限までに申込書を提出してください。

販売量：販売総量 700t-CO₂、1事業者当たりの最低購入量 50t-CO₂

申込期限：2月12日（金）（郵送必着）

J-クレジットを購入するメリット

2020年のCO₂削減の数値目標を設定した「低炭素社会実行計画」の目標達成に利用できます。

地球温暖化対策に積極的な企業や団体として、企業のPRや製品の差別化に利用できます。

市民の皆さんへ

会員は、平成24年度以降に住宅用太陽光発電設備を設置した市民有志の皆さんです。引き続き参加者を募集しています!

詳しくは、市のホームページで「さんさん倶楽部」を検索するか、新産業支援室におたずねください。



国際交流のひろば

vol.12

フィンランドのクリスマスとお正月

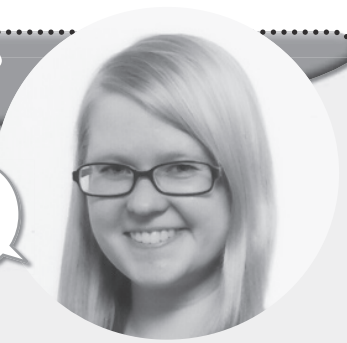
新しい1年がはじまりました。今年も出雲市の皆さんとのいろいろな活動を楽しみにしています。よろしくお祈りします!

皆さんは、年末年始をどのように過ごしましたか。今回は、フィンランドのクリスマスとお正月を紹介します。

フィンランドのクリスマスは、12月25日ではなく、24日の夜にします。私の実家では、24日の朝からクリスマスの飾り付けやごちそうの準備、掃除などをして、夜には、家族と一緒においしい食事を取り、プレゼントを交換します。日本では恋人同士で過ごすロマンチックなイメージですが、フィンランドでは家族と過ごす大切な日です。

逆に、フィンランドのお正月は友達と遊びます。いろいろなパーティーに出たり、友達と一緒においしい料理を食べたりします。また、12月31日の夜

こんにちは!
国際交流員の**アンナ**です。
フィンランドから来ました。



には、あちこちで花火が上がります。普段自治体の許可がある花火の打ち上げも、この日だけは特別に許してもらえるのです。

フィンランドを冬に訪れたいと思うなら、ぜひクリスマスかお正月に来てください。たくさんのイベントがありますので、退屈しないですよ!



国際交流イベントにて

国際交流員は、国際理解教育の場などに積極的に参加し、地域の国際化のために活動しています。
おたずね/国際交流室 ☎21-6576

となりの

ニッコトツキ

佐渡市の「朱鷺と暮らす郷づくり認証制度」

新潟県佐渡市では、基準を満たした地元産のお米を「朱鷺と暮らす郷づくり認証米」として売り出しています。

認証の基準は、①生きものを育む農法(前回紹介)で栽培すること、②生きもの調査を実施すること、③化学農薬・肥料を5割以下に減らすこと、④エコファーマーの県認定を受けることの4つです。平成27年には525戸、1,216ヘクタールで認証米の生産に取り組みられています。

農家は、自らが年2回、水田にすむ生きもの調査を実施することで、生きもの数や種類が増えているこ

とを実感できます。

また、売上の一部は「佐渡市トキ保護募金」に寄付される仕組みで、消費者は、認証米の購入を通じてトキが生息する環境づくりに協力することが出来ます。

第22回



写真提供: 佐渡市

次回は、豊岡市の「コウノトリ育むお米」について紹介します。

おたずね/出雲市

トキ分散飼育センター

☎201350